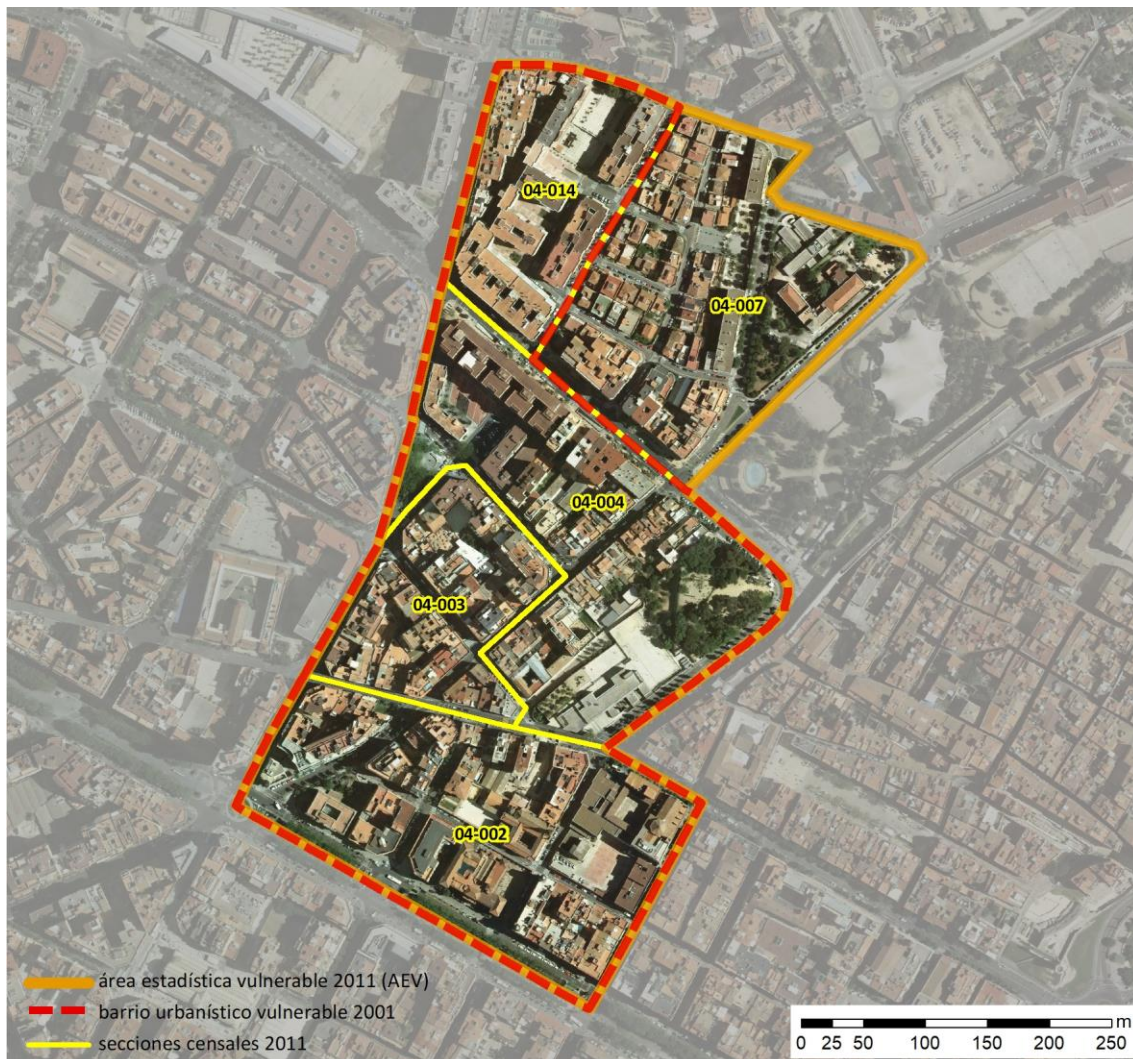


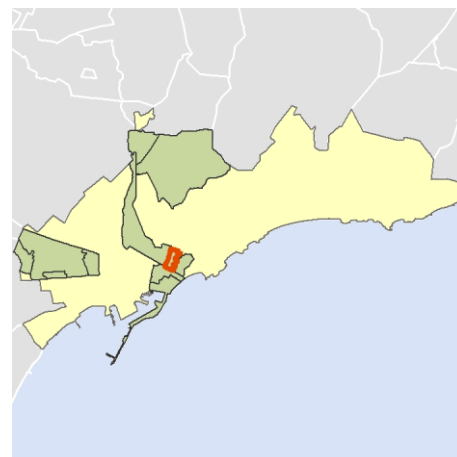
Ficha AEV (Área Estadística Vulnerable): 43148004



Localización en detalle del AEV

Datos básicos

Población del AEV	4.945
Viviendas	2.730
Densidad población (pob/Km ²)	24.184,93
Densidad vivienda (Viv/Ha)	133,52
Superficie (Ha)	20,45
Nº de secciones censales del AEV	5



Localización del AEV dentro del término municipal

Indicadores básicos de vulnerabilidad (IBVU)

	Valor del AEV	Valor de referencia de vulnerabilidad ⁽¹⁾
IBVU Estudios ⁽²⁾	13,90 %	16,38 %
IBVU Viviendas ⁽³⁾	27,84 %	17,50 %
IBVU Paro ⁽⁴⁾	19,93 %	42,33 %

(1) Valor que se ha tomado como referencia de vulnerabilidad para cada IBVU.

(2) IBVU Estudios: Porcentaje de población analfabeta y sin estudios de 16 años o más, sobre el total de población de 16 años o más.

(3) IBVU Vivienda: Porcentaje de viviendas familiares en edificios en estado ruinoso, malo o deficiente, sobre el total de viviendas familiares.

(4) IBVU Paro: Porcentaje de la población de 16 años o más en situación de paro, respecto al total de población activa de 16 años o más.

DATOS SOCIODEMOGRÁFICOS. Sección censal: 4314804002 AEV: 43148004

Población (2011)	Sección censal		AEV	
	Valores absolutos	%	Valores absolutos	%
Población total	515		4.945	
Población menor de 15 años	0	0,00	245	4,95
Población de 16 a 29 años	100	19,42	s.d.	s.d.
Población de 16 años y más	475	92,23	4.460	90,19
Población de 75 años y más	0	0,00	470	9,50
Población extranjera	70	13,59	820	16,58
Población extranjera menor de 15 años	s.d.	s.d.	s.d.	s.d.
Hogares (2011)				
Hogares	235		2.075	
Hogares unipersonales de mayores de 65 años	40	17,02	300	14,46
Hogares con un adulto y uno o más menores	0	0,00	40	1,93
Nivel educativo y situación laboral (2011)				
Población sin estudios	0	0,00	620	13,90
Población activa de 16 años o más	280	54,37	2.860	57,84
Población parada 16 años o más	85	30,36	570	19,93
Población activa de 16 a 29 años	s.d.	s.d.	s.d.	s.d.
Población parada de 16 a 29 años	s.d.	s.d.	s.d.	s.d.
Población ocupada	195	37,86	2.290	46,31
Población ocupada con carácter eventual	5	2,56	15	0,66
Población ocupada no cualificada	5	2,56	210	9,17
Edificación y vivienda (2011)				
Viviendas familiares	395		2.730	
Viviendas principales	235	59,49	2.075	76,01
Viviendas secundarias	s.d.	s.d.	s.d.	s.d.
Viviendas vacías	s.d.	s.d.	s.d.	s.d.
Viviendas unifamiliares (5)	0	0,00	10	0,37
Viviendas en edificios de vivienda plurifamiliar (6)	395	100,00	2.720	99,63
Viviendas con superficie menor de 30m ²	0	0,00	0	0,00
Viviendas sin cuarto de aseo con inodoro	0	0,00	0	0,00
Viviendas sin baño o ducha	0	0,00	0	0,00
Viviendas en edificios en estado ruinoso, malo o deficiente	225	56,96	760	27,84
Viviendas en edificios anteriores a 1940	s.d.	s.d.	s.d.	s.d.
Viviendas en edificios de 4 o más plantas	235	59,49	1.800	65,93
Viv. pples. en edificios de 4 plantas o más sin ascensor	15	6,38	s.d.	s.d.
Viviendas principales con calefacción individual	165	70,21	s.d.	s.d.
Viviendas principales con calefacción colectiva	s.d.	s.d.	s.d.	s.d.
Viviendas principales sin calefacción	s.d.	s.d.	s.d.	s.d.
Superficie media útil por habitante (m ²)	65,19		55,21	

DATOS SOCIODEMOGRÁFICOS. Sección censal: 4314804003 AEV: 43148004

	Sección censal		AEV	
	Valores absolutos	%	Valores absolutos	%
Población (2011)				
Población total	710		4.945	
Población menor de 15 años	0	0,00	245	4,95
Población de 16 a 29 años	80	11,27	s.d.	s.d.
Población de 16 años y más	580	81,69	4.460	90,19
Población de 75 años y más	120	16,90	470	9,50
Población extranjera	185	26,06	820	16,58
Población extranjera menor de 15 años	s.d.	s.d.	s.d.	s.d.
Hogares (2011)				
Hogares	295		2.075	
Hogares unipersonales de mayores de 65 años	75	25,42	300	14,46
Hogares con un adulto y uno o más menores	10	3,39	40	1,93
Nivel educativo y situación laboral (2011)				
Población sin estudios	60	10,34	620	13,90
Población activa de 16 años o más	330	46,48	2.860	57,84
Población parada 16 años o más	140	42,42	570	19,93
Población activa de 16 a 29 años	s.d.	s.d.	s.d.	s.d.
Población parada de 16 a 29 años	s.d.	s.d.	s.d.	s.d.
Población ocupada	190	26,76	2.290	46,31
Población ocupada con carácter eventual	5	2,63	15	0,66
Población ocupada no cualificada	5	2,63	210	9,17
Edificación y vivienda (2011)				
Viviendas familiares	485		2.730	
Viviendas principales	295	60,82	2.075	76,01
Viviendas secundarias	s.d.	s.d.	s.d.	s.d.
Viviendas vacías	s.d.	s.d.	s.d.	s.d.
Viviendas unifamiliares (5)	0	0,00	10	0,37
Viviendas en edificios de vivienda plurifamiliar (6)	485	100,00	2.720	99,63
Viviendas con superficie menor de 30m ²	0	0,00	0	0,00
Viviendas sin cuarto de aseo con inodoro	0	0,00	0	0,00
Viviendas sin baño o ducha	0	0,00	0	0,00
Viviendas en edificios en estado ruinoso, malo o deficiente	180	37,11	760	27,84
Viviendas en edificios anteriores a 1940	s.d.	s.d.	s.d.	s.d.
Viviendas en edificios de 4 o más plantas	280	57,73	1.800	65,93
Viv. ppls. en edificios de 4 plantas o más sin ascensor	65	22,03	s.d.	s.d.
Viviendas principales con calefacción individual	s.d.	s.d.	s.d.	s.d.
Viviendas principales con calefacción colectiva	s.d.	s.d.	s.d.	s.d.
Viviendas principales sin calefacción	s.d.	s.d.	s.d.	s.d.
Superficie media útil por habitante (m ²)	99,05		55,21	

DATOS SOCIODEMOGRÁFICOS. Sección censal: 4314804004 AEV: 43148004

	Sección censal		AEV	
	Valores absolutos	%	Valores absolutos	%
Población (2011)				
Población total	895		4.945	
Población menor de 15 años	0	0,00	245	4,95
Población de 16 a 29 años	s.d.	s.d.	s.d.	s.d.
Población de 16 años y más	825	92,18	4.460	90,19
Población de 75 años y más	100	11,17	470	9,50
Población extranjera	90	10,06	820	16,58
Población extranjera menor de 15 años	s.d.	s.d.	s.d.	s.d.
Hogares (2011)				
Hogares	410		2.075	
Hogares unipersonales de mayores de 65 años	60	14,63	300	14,46
Hogares con un adulto y uno o más menores	0	0,00	40	1,93
Nivel educativo y situación laboral (2011)				
Población sin estudios	75	9,09	620	13,90
Población activa de 16 años o más	505	56,42	2.860	57,84
Población parada 16 años o más	150	29,70	570	19,93
Población activa de 16 a 29 años	s.d.	s.d.	s.d.	s.d.
Población parada de 16 a 29 años	s.d.	s.d.	s.d.	s.d.
Población ocupada	355	39,66	2.290	46,31
Población ocupada con carácter eventual	0	0,00	15	0,66
Población ocupada no cualificada	10	2,82	210	9,17
Edificación y vivienda (2011)				
Viviendas familiares	460		2.730	
Viviendas principales	410	89,13	2.075	76,01
Viviendas secundarias	s.d.	s.d.	s.d.	s.d.
Viviendas vacías	s.d.	s.d.	s.d.	s.d.
Viviendas unifamiliares (5)	0	0,00	10	0,37
Viviendas en edificios de vivienda plurifamiliar (6)	460	100,00	2.720	99,63
Viviendas con superficie menor de 30m ²	0	0,00	0	0,00
Viviendas sin cuarto de aseo con inodoro	0	0,00	0	0,00
Viviendas sin baño o ducha	0	0,00	0	0,00
Viviendas en edificios en estado ruinoso, malo o deficiente	190	41,30	760	27,84
Viviendas en edificios anteriores a 1940	s.d.	s.d.	s.d.	s.d.
Viviendas en edificios de 4 o más plantas	345	75,00	1.800	65,93
Viv. pples. en edificios de 4 plantas o más sin ascensor	40	9,76	s.d.	s.d.
Viviendas principales con calefacción individual	240	58,54	s.d.	s.d.
Viviendas principales con calefacción colectiva	s.d.	s.d.	s.d.	s.d.
Viviendas principales sin calefacción	s.d.	s.d.	s.d.	s.d.
Superficie media útil por habitante (m ²)	46,26		55,21	

DATOS SOCIODEMOGRÁFICOS. Sección censal: 4314804007 AEV: 43148004

Población (2011)	Sección censal		AEV	
	Valores absolutos	%	Valores absolutos	%
Población total	1.260		4.945	
Población menor de 15 años	170	13,49	245	4,95
Población de 16 a 29 años	225	17,86	s.d.	s.d.
Población de 16 años y más	1.090	86,51	4.460	90,19
Población de 75 años y más	0	0,00	470	9,50
Población extranjera	435	34,52	820	16,58
Población extranjera menor de 15 años	40	23,53	s.d.	s.d.
Hogares (2011)				
Hogares	435		2.075	
Hogares unipersonales de mayores de 65 años	40	9,20	300	14,46
Hogares con un adulto y uno o más menores	30	6,90	40	1,93
Nivel educativo y situación laboral (2011)				
Población sin estudios	380	34,86	620	13,90
Población activa de 16 años o más	935	74,21	2.860	57,84
Población parada 16 años o más	75	8,02	570	19,93
Población activa de 16 a 29 años	185	82,22	s.d.	s.d.
Población parada de 16 a 29 años	20	10,81	s.d.	s.d.
Población ocupada	860	68,25	2.290	46,31
Población ocupada con carácter eventual	0	0,00	15	0,66
Población ocupada no cualificada	185	21,51	210	9,17
Edificación y vivienda (2011)				
Viviendas familiares	565		2.730	
Viviendas principales	435	76,99	2.075	76,01
Viviendas secundarias	60	10,62	s.d.	s.d.
Viviendas vacías	75	13,27	s.d.	s.d.
Viviendas unifamiliares (5)	10	1,77	10	0,37
Viviendas en edificios de vivienda plurifamiliar (6)	555	98,23	2.720	99,63
Viviendas con superficie menor de 30m ²	0	0,00	0	0,00
Viviendas sin cuarto de aseo con inodoro	0	0,00	0	0,00
Viviendas sin baño o ducha	0	0,00	0	0,00
Viviendas en edificios en estado ruinoso, malo o deficiente	165	29,20	760	27,84
Viviendas en edificios anteriores a 1940	0	0,00	s.d.	s.d.
Viviendas en edificios de 4 o más plantas	240	42,48	1.800	65,93
Viv. ppls. en edificios de 4 plantas o más sin ascensor	s.d.	s.d.	s.d.	s.d.
Viviendas principales con calefacción individual	160	36,78	s.d.	s.d.
Viviendas principales con calefacción colectiva	s.d.	s.d.	s.d.	s.d.
Viviendas principales sin calefacción	s.d.	s.d.	s.d.	s.d.
Superficie media útil por habitante (m ²)	40,36		55,21	

DATOS SOCIODEMOGRÁFICOS. Sección censal: 4314804014 AEV: 43148004

	Sección censal		AEV	
	Valores absolutos	%	Valores absolutos	%
Población (2011)				
Población total	1.565		4.945	
Población menor de 15 años	75	4,79	245	4,95
Población de 16 a 29 años	295	18,85	s.d.	s.d.
Población de 16 años y más	1.490	95,21	4.460	90,19
Población de 75 años y más	250	15,97	470	9,50
Población extranjera	40	2,56	820	16,58
Población extranjera menor de 15 años	s.d.	s.d.	s.d.	s.d.
Hogares (2011)				
Hogares	700		2.075	
Hogares unipersonales de mayores de 65 años	85	12,14	300	14,46
Hogares con un adulto y uno o más menores	0	0,00	40	1,93
Nivel educativo y situación laboral (2011)				
Población sin estudios	105	7,05	620	13,90
Población activa de 16 años o más	810	51,76	2.860	57,84
Población parada 16 años o más	120	14,81	570	19,93
Población activa de 16 a 29 años	165	55,93	s.d.	s.d.
Población parada de 16 a 29 años	65	39,39	s.d.	s.d.
Población ocupada	690	44,09	2.290	46,31
Población ocupada con carácter eventual	5	0,72	15	0,66
Población ocupada no cualificada	5	0,72	210	9,17
Edificación y vivienda (2011)				
Viviendas familiares	825		2.730	
Viviendas principales	700	84,85	2.075	76,01
Viviendas secundarias	65	7,88	s.d.	s.d.
Viviendas vacías	65	7,88	s.d.	s.d.
Viviendas unifamiliares (5)	0	0,00	10	0,37
Viviendas en edificios de vivienda plurifamiliar (6)	825	100,00	2.720	99,63
Viviendas con superficie menor de 30m ²	0	0,00	0	0,00
Viviendas sin cuarto de aseo con inodoro	0	0,00	0	0,00
Viviendas sin baño o ducha	0	0,00	0	0,00
Viviendas en edificios en estado ruinoso, malo o deficiente	0	0,00	760	27,84
Viviendas en edificios anteriores a 1940	0	0,00	s.d.	s.d.
Viviendas en edificios de 4 o más plantas	700	84,85	1.800	65,93
Viv. ppls. en edificios de 4 plantas o más sin ascensor	0	0,00	s.d.	s.d.
Viviendas principales con calefacción individual	340	48,57	s.d.	s.d.
Viviendas principales con calefacción colectiva	s.d.	s.d.	s.d.	s.d.
Viviendas principales sin calefacción	s.d.	s.d.	s.d.	s.d.
Superficie media útil por habitante (m ²)	47,44		55,21	

INDICADORES DE VULNERABILIDAD AEV: 43148004

	AEV	Municipio	Comunidad Autónoma	España
Vulnerabilidad sociodemográfica				
% de población de 75 años y más años	9,50	8,01	8,54	8,71
% de hogares unipersonales de mayores de 65 años	14,46	9,51	9,53	9,45
% de hogares con un adulto y uno o más menores	1,93	4,55	4,93	4,83
% de población extranjera (7)	16,58	17,84	15,07	11,26
% de población extranjera menor de 15 años (8)	s.d.	19,97	19,97	12,30
Vulnerabilidad socioeconómica				
% de población en paro (IBVU)	19,93	27,47	25,75	29,64
% de población juvenil en paro (9)	s.d.	42,09	39,76	44,81
% de ocupados eventuales	0,66	0,37	15,74	19,35
% de ocupados no cualificados	9,17	9,69	9,69	11,03
% de población sin estudios (IBVU)	13,90	10,09	10,02	10,92
Vulnerabilidad residencial				
% de viviendas con una superficie menor de 30 m ²	0,00	0,31	0,29	0,28
Superficie media útil por habitante (m ²)	55,21	57,77	57,45	51,82
% de viviendas sin cuarto de aseo con inodoro	0,00	0,76	0,39	0,41
% de viviendas sin baño o ducha	0,00	0,73	0,39	0,37
% de viviendas en estado ruinoso, malo o deficiente (IBVU)	27,84	28,85	7,60	6,99
% de viviendas en edificios anteriores a 1940	s.d.	6,43	15,80	13,20
% de viv. ppales. en edificios de 4 o más plantas sin ascensor	s.d.	40,24	25,87	25,50
% de viviendas principales sin calefacción	s.d.	25,63	37,03	43,14

Definiciones y Síntesis Metodológica

ESTE CATÁLOGO REFERIDO A 2011 SÓLO IDENTIFICA ÁREAS ESTADÍSTICAS VULNERABLES (AEV), NO BARRIOS VULNERABLES

ÁREA ESTADÍSTICA VULNERABLE (AEV):

Agrupación de secciones censales colindantes y de cierta homogeneidad urbanística, de entre 3.500 y 15.000 habitantes en las que, al menos, uno de los tres Indicadores Básicos de Vulnerabilidad Urbana (IBVU Estudios, IBVU Vivienda o IBVU Paro) del conjunto supera el valor establecido como referencia de vulnerabilidad.

- IBVU Estudios: Porcentaje de población analfabeta y sin estudios de 16 años o más, sobre el total de población de 16 años o más. Valor de referencia de vulnerabilidad (2011): 16,38%.

- IBVU Vivienda: Porcentaje de viviendas familiares (principales, secundarias, vacías) en edificios en estado ruinoso, malo o deficiente, sobre el total de viviendas familiares (principales, secundarias, vacías). Valor de referencia de vulnerabilidad (2011): 17,50 %.

- IBVU Paro: Porcentaje de la población de 16 años o más en situación de paro, respecto al total de población activa de 16 años o más. Valor de referencia de vulnerabilidad (2011): 42,33 %.

Las Áreas Estadísticas Vulnerables (AEV) son el resultado de un análisis detallado de los tres Indicadores Básicos de Vulnerabilidad Urbana (IBVU) sobre las secciones censales, realizado en gabinete, teniendo en cuenta el soporte urbano real, y por tanto definiendo continuidades, delimitando barreras y realizando, dentro de lo que permite la fotografía aérea, un primer análisis de la homogeneidad morfológica de los espacios.

BARRIO VULNERABLE (BV) (Sólo 2001):

Se entiende por Barrio Vulnerable (BV) un conjunto urbano de cierta homogeneidad y continuidad urbanística, delimitado partiendo siempre de un Área Estadística Vulnerable (AEV), pero perfilando esta delimitación estadística en base a los 3 IBVU mencionados desde el punto de vista urbanístico, buscando por tanto una mayor correspondencia con los tejidos morfológicos de las ciudades. La delimitación de Barrios Vulnerables se realizó sólo en el Catálogo de 2001, partiendo de las Áreas Estadísticas Vulnerables previamente identificadas en 2001, perfilando su delimitación con trabajo de campo y la información aportada por los técnicos municipales contactados en cada Ayuntamiento, quedando definida la delimitación de cada BV en función de estos datos. El Catálogo de 2001 incluía, para cada uno de estos BV una "Descripción Urbanística", que trataba de reflejar su realidad actual tanto urbana como social.

El presente Catálogo de 2011 sólo contempla la delimitación de AEV de 2011, sin que se haya realizado la delimitación de BV ni las correspondientes fichas de "Descripción Urbanística" de 2011. No obstante, y para comparar la evolución de los BV identificados en 2001, en la ficha de cada AEV de 2011 se recoge la delimitación de BV de 2001, si hubiera coincidencia aproximada.

SÍNTESIS METODOLÓGICA (2011):

El cuerpo de estudio del Catálogo de Barrios Vulnerables de 2011 sigue el criterio establecido en los Catálogos anteriores: centrándose en los municipios mayores de 50.000 habitantes y capitales de provincia. De este modo, el ámbito de análisis del Catálogo de 2011 cuenta con un total de 147 ciudades, 8 más que en el Catálogo de 2001 y 30 más que en el Catálogo de 1991.

Los trabajos del Catálogo de 2011, siguen la misma metodología que los de 1991, 2001, y 2006, con la única particularidad de que sólo identifican las Áreas Estadísticas Vulnerables, sin realizar el análisis urbanístico detallado que permitía identificar a partir de ellas los Barrios Vulnerables.

Para su desarrollo se ha partido del análisis de la evolución de los Barrios Vulnerables identificados en 2001, viendo primero si seguían o no siendo vulnerables en el año 2011. Posteriormente, se han identificado las nuevas Áreas Estadísticas Vulnerables no coincidentes con Barrios Vulnerables identificados en el Catálogo de 2001, incluyendo también las ciudades que no contaban con Barrios Vulnerables en 2001.

Una vez identificadas las secciones censales que, en cada una de las fechas de estudio, superan los umbrales de referencia (para uno o varios de los 3 Indicadores Básicos de Vulnerabilidad Urbana IBVU), se procede a agrupar estas secciones en Áreas Estadísticas Vulnerables (AEV).

La metodología detallada completa puede consultarse en:

http://www.fomento.gob.es/MFOM.BarriosVulnerables/static/adjunto/Sintesis_metodologica_general_catalogo_bbv.pdf

NOTAS:

- (5) Viviendas Unifamiliares: Número de viviendas en edificios con uso predominantemente residencial que sólo tienen una vivienda.
- (6) Viviendas en edificios de Vivienda Plurifamiliar: Número de viviendas en edificios con uso predominantemente residencial que tienen más un inmueble. (El Censo de 2011 define Inmueble como: Unidad operativa usada en el cuaderno de recorrido del agente censal, que corresponde, según su uso, a una vivienda o un local. Cada inmueble se corresponde con una combinación diferente de los valores de planta y puerta).
- (7) Porcentaje de Población Extranjera: Porcentaje de personas de nacionalidad extranjera, respecto al total de población. (%)
- (8) Porcentaje de Población Extranjera menor de 15 años: Porcentaje de menores de 15 años de edad con nacionalidad extranjera, respecto al total de población menor de 15 años. (%)
- (9) Porcentaje de Población juvenil en paro: Porcentaje de la población de 16 a 29 años en situación de paro respecto al total de población activa de 16 a 29 años. (%)