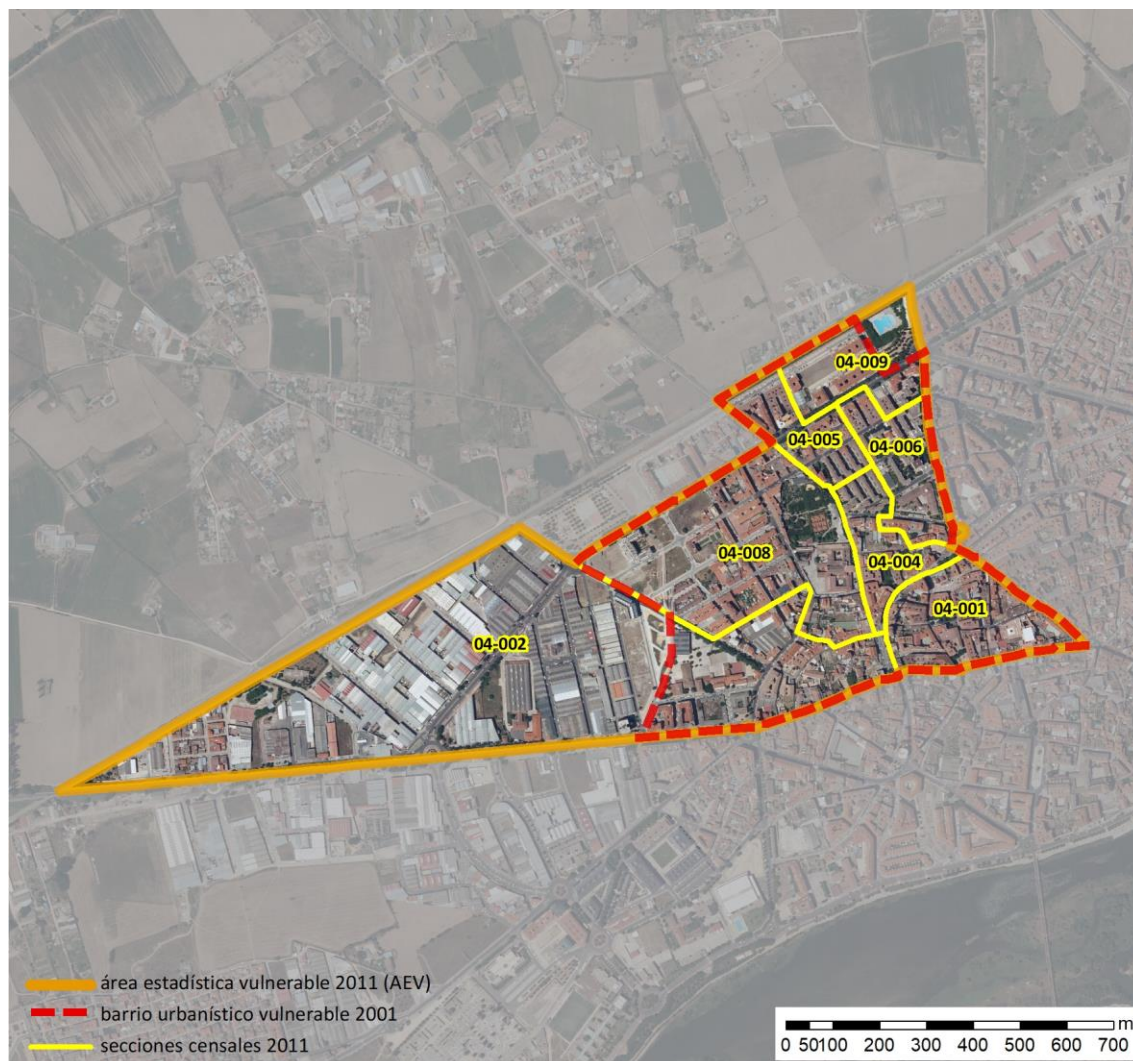


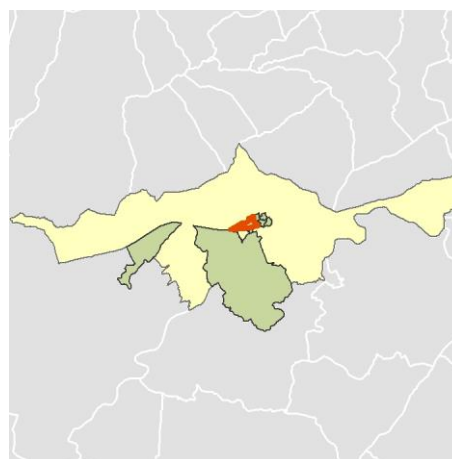
Ficha AEV (Área Estadística Vulnerable): 45165002



Localización en detalle del AEV

Datos básicos

Población del AEV	11.325
Viviendas	5.365
Densidad población (pob/Km ²)	13.725,90
Densidad vivienda (Viv/Ha)	65,02
Superficie (Ha)	82,51
Nº de secciones censales del AEV	7



Localización del AEV dentro del término municipal

Indicadores básicos de vulnerabilidad (IBVU)

	Valor del AEV	Valor de referencia de vulnerabilidad ⁽¹⁾
IBVU Estudios ⁽²⁾	16,59 %	16,38 %
IBVU Viviendas ⁽³⁾	6,62 %	17,50 %
IBVU Paro ⁽⁴⁾	44,07 %	42,33 %

(1) Valor que se ha tomado como referencia de vulnerabilidad para cada IBVU.

(2) IBVU Estudios: Porcentaje de población analfabeta y sin estudios de 16 años o más, sobre el total de población de 16 años o más.

(3) IBVU Vivienda: Porcentaje de viviendas familiares en edificios en estado ruinoso, malo o deficiente, sobre el total de viviendas familiares.

(4) IBVU Paro: Porcentaje de la población de 16 años o más en situación de paro, respecto al total de población activa de 16 años o más.

DATOS SOCIODEMOGRÁFICOS. Sección censal: 4516504001 AEV: 45165002

	Sección censal		AEV	
	Valores absolutos	%	Valores absolutos	%
Población (2011)				
Población total	1.645		11.325	
Población menor de 15 años	220	13,37	2.160	19,07
Población de 16 a 29 años	320	19,45	2.010	17,75
Población de 16 años y más	1.420	86,32	9.160	80,88
Población de 75 años y más	85	5,17	725	6,40
Población extranjera	240	14,59	s.d.	s.d.
Población extranjera menor de 15 años	s.d.	s.d.	s.d.	s.d.
Hogares (2011)				
Hogares	630		4.265	
Hogares unipersonales de mayores de 65 años	10	1,59	450	10,55
Hogares con un adulto y uno o más menores	20	3,17	270	6,33
Nivel educativo y situación laboral (2011)				
Población sin estudios	115	8,10	1.520	16,59
Población activa de 16 años o más	1.085	65,96	6.150	54,30
Población parada 16 años o más	690	63,59	2.710	44,07
Población activa de 16 a 29 años	220	68,75	1.325	65,92
Población parada de 16 a 29 años	s.d.	s.d.	s.d.	s.d.
Población ocupada	395	24,01	3.440	30,38
Población ocupada con carácter eventual	0	0,00	40	1,16
Población ocupada no cualificada	60	15,19	510	14,83
Edificación y vivienda (2011)				
Viviendas familiares	865		5.365	
Viviendas principales	630	72,83	4.265	79,50
Viviendas secundarias	80	9,25	505	9,41
Viviendas vacías	155	17,92	600	11,18
Viviendas unifamiliares (5)	25	2,89	270	5,03
Viviendas en edificios de vivienda plurifamiliar (6)	840	97,11	5.095	94,97
Viviendas con superficie menor de 30m ²	0	0,00	0	0,00
Viviendas sin cuarto de aseo con inodoro	0	0,00	15	0,28
Viviendas sin baño o ducha	0	0,00	10	0,19
Viviendas en edificios en estado ruinoso, malo o deficiente	85	9,83	355	6,62
Viviendas en edificios anteriores a 1940	0	0,00	0	0,00
Viviendas en edificios de 4 o más plantas	590	68,21	3.490	65,05
Viv. ppls. en edificios de 4 plantas o más sin ascensor	345	54,76	1.175	27,55
Viviendas principales con calefacción individual	325	51,59	2.660	62,37
Viviendas principales con calefacción colectiva	s.d.	s.d.	s.d.	s.d.
Viviendas principales sin calefacción	s.d.	s.d.	s.d.	s.d.
Superficie media útil por habitante (m ²)	42,07		38,91	

DATOS SOCIODEMOGRÁFICOS. Sección censal: 4516504002 AEV: 45165002

	Sección censal		AEV	
	Valores absolutos	%	Valores absolutos	%
Población (2011)				
Población total	1.505		11.325	
Población menor de 15 años	250	16,61	2.160	19,07
Población de 16 a 29 años	275	18,27	2.010	17,75
Población de 16 años y más	1.255	83,39	9.160	80,88
Población de 75 años y más	205	13,62	725	6,40
Población extranjera	35	2,33	s.d.	s.d.
Población extranjera menor de 15 años	s.d.	s.d.	s.d.	s.d.
Hogares (2011)				
Hogares	655		4.265	
Hogares unipersonales de mayores de 65 años	75	11,45	450	10,55
Hogares con un adulto y uno o más menores	80	12,21	270	6,33
Nivel educativo y situación laboral (2011)				
Población sin estudios	250	19,92	1.520	16,59
Población activa de 16 años o más	875	58,14	6.150	54,30
Población parada 16 años o más	215	24,57	2.710	44,07
Población activa de 16 a 29 años	220	80,00	1.325	65,92
Población parada de 16 a 29 años	20	9,09	s.d.	s.d.
Población ocupada	660	43,85	3.440	30,38
Población ocupada con carácter eventual	25	3,79	40	1,16
Población ocupada no cualificada	70	10,61	510	14,83
Edificación y vivienda (2011)				
Viviendas familiares	880		5.365	
Viviendas principales	655	74,43	4.265	79,50
Viviendas secundarias	195	22,16	505	9,41
Viviendas vacías	30	3,41	600	11,18
Viviendas unifamiliares (5)	135	15,34	270	5,03
Viviendas en edificios de vivienda plurifamiliar (6)	745	84,66	5.095	94,97
Viviendas con superficie menor de 30m ²	0	0,00	0	0,00
Viviendas sin cuarto de aseo con inodoro	0	0,00	15	0,28
Viviendas sin baño o ducha	0	0,00	10	0,19
Viviendas en edificios en estado ruinoso, malo o deficiente	65	7,39	355	6,62
Viviendas en edificios anteriores a 1940	0	0,00	0	0,00
Viviendas en edificios de 4 o más plantas	485	55,11	3.490	65,05
Viv. pples. en edificios de 4 plantas o más sin ascensor	120	18,32	1.175	27,55
Viviendas principales con calefacción individual	445	67,94	2.660	62,37
Viviendas principales con calefacción colectiva	s.d.	s.d.	s.d.	s.d.
Viviendas principales sin calefacción	s.d.	s.d.	s.d.	s.d.
Superficie media útil por habitante (m ²)	49,70		38,91	

DATOS SOCIODEMOGRÁFICOS. Sección censal: 4516504004 AEV: 45165002

	Sección censal		AEV	
	Valores absolutos	%	Valores absolutos	%
Población (2011)				
Población total	1.280		11.325	
Población menor de 15 años	145	11,33	2.160	19,07
Población de 16 a 29 años	285	22,27	2.010	17,75
Población de 16 años y más	1.135	88,67	9.160	80,88
Población de 75 años y más	165	12,89	725	6,40
Población extranjera	270	21,09	s.d.	s.d.
Población extranjera menor de 15 años	20	13,79	s.d.	s.d.
Hogares (2011)				
Hogares	545		4.265	
Hogares unipersonales de mayores de 65 años	130	23,85	450	10,55
Hogares con un adulto y uno o más menores	60	11,01	270	6,33
Nivel educativo y situación laboral (2011)				
Población sin estudios	390	34,51	1.520	16,59
Población activa de 16 años o más	665	51,95	6.150	54,30
Población parada 16 años o más	270	40,60	2.710	44,07
Población activa de 16 a 29 años	170	59,65	1.325	65,92
Población parada de 16 a 29 años	s.d.	s.d.	s.d.	s.d.
Población ocupada	395	30,86	3.440	30,38
Población ocupada con carácter eventual	10	2,53	40	1,16
Población ocupada no cualificada	95	24,05	510	14,83
Edificación y vivienda (2011)				
Viviendas familiares	640		5.365	
Viviendas principales	545	85,16	4.265	79,50
Viviendas secundarias	75	11,72	505	9,41
Viviendas vacías	20	3,13	600	11,18
Viviendas unifamiliares (5)	25	3,91	270	5,03
Viviendas en edificios de vivienda plurifamiliar (6)	615	96,09	5.095	94,97
Viviendas con superficie menor de 30m ²	0	0,00	0	0,00
Viviendas sin cuarto de aseo con inodoro	15	2,75	15	0,28
Viviendas sin baño o ducha	0	0,00	10	0,19
Viviendas en edificios en estado ruinoso, malo o deficiente	15	2,34	355	6,62
Viviendas en edificios anteriores a 1940	0	0,00	0	0,00
Viviendas en edificios de 4 o más plantas	470	73,44	3.490	65,05
Viv. ppls. en edificios de 4 plantas o más sin ascensor	260	47,71	1.175	27,55
Viviendas principales con calefacción individual	235	43,12	2.660	62,37
Viviendas principales con calefacción colectiva	s.d.	s.d.	s.d.	s.d.
Viviendas principales sin calefacción	s.d.	s.d.	s.d.	s.d.
Superficie media útil por habitante (m ²)	37,50		38,91	

DATOS SOCIODEMOGRÁFICOS. Sección censal: 4516504005 AEV: 45165002

	Sección censal		AEV	
	Valores absolutos	%	Valores absolutos	%
Población (2011)				
Población total	1.600		11.325	
Población menor de 15 años	375	23,44	2.160	19,07
Población de 16 a 29 años	275	17,19	2.010	17,75
Población de 16 años y más	1.225	76,56	9.160	80,88
Población de 75 años y más	150	9,38	725	6,40
Población extranjera	10	0,63	s.d.	s.d.
Población extranjera menor de 15 años	s.d.	s.d.	s.d.	s.d.
Hogares (2011)				
Hogares	605		4.265	
Hogares unipersonales de mayores de 65 años	140	23,14	450	10,55
Hogares con un adulto y uno o más menores	30	4,96	270	6,33
Nivel educativo y situación laboral (2011)				
Población sin estudios	210	17,14	1.520	16,59
Población activa de 16 años o más	755	47,19	6.150	54,30
Población parada 16 años o más	335	44,37	2.710	44,07
Población activa de 16 a 29 años	240	87,27	1.325	65,92
Población parada de 16 a 29 años	135	56,25	s.d.	s.d.
Población ocupada	420	26,25	3.440	30,38
Población ocupada con carácter eventual	0	0,00	40	1,16
Población ocupada no cualificada	75	17,86	510	14,83
Edificación y vivienda (2011)				
Viviendas familiares	805		5.365	
Viviendas principales	605	75,16	4.265	79,50
Viviendas secundarias	65	8,07	505	9,41
Viviendas vacías	140	17,39	600	11,18
Viviendas unifamiliares (5)	0	0,00	270	5,03
Viviendas en edificios de vivienda plurifamiliar (6)	805	100,00	5.095	94,97
Viviendas con superficie menor de 30m ²	0	0,00	0	0,00
Viviendas sin cuarto de aseo con inodoro	0	0,00	15	0,28
Viviendas sin baño o ducha	0	0,00	10	0,19
Viviendas en edificios en estado ruinoso, malo o deficiente	40	4,97	355	6,62
Viviendas en edificios anteriores a 1940	0	0,00	0	0,00
Viviendas en edificios de 4 o más plantas	545	67,70	3.490	65,05
Viv. ppls. en edificios de 4 plantas o más sin ascensor	210	34,71	1.175	27,55
Viviendas principales con calefacción individual	290	47,93	2.660	62,37
Viviendas principales con calefacción colectiva	s.d.	s.d.	s.d.	s.d.
Viviendas principales sin calefacción	s.d.	s.d.	s.d.	s.d.
Superficie media útil por habitante (m ²)	37,73		38,91	

DATOS SOCIODEMOGRÁFICOS. Sección censal: 4516504006 AEV: 45165002

	Sección censal		AEV	
	Valores absolutos	%	Valores absolutos	%
Población (2011)				
Población total	1.640		11.325	
Población menor de 15 años	390	23,78	2.160	19,07
Población de 16 a 29 años	205	12,50	2.010	17,75
Población de 16 años y más	1.255	76,52	9.160	80,88
Población de 75 años y más	120	7,32	725	6,40
Población extranjera	480	29,27	s.d.	s.d.
Población extranjera menor de 15 años	205	52,56	s.d.	s.d.
Hogares (2011)				
Hogares	585		4.265	
Hogares unipersonales de mayores de 65 años	65	11,11	450	10,55
Hogares con un adulto y uno o más menores	15	2,56	270	6,33
Nivel educativo y situación laboral (2011)				
Población sin estudios	170	13,60	1.520	16,59
Población activa de 16 años o más	725	44,21	6.150	54,30
Población parada 16 años o más	260	35,86	2.710	44,07
Población activa de 16 a 29 años	90	43,90	1.325	65,92
Población parada de 16 a 29 años	s.d.	s.d.	s.d.	s.d.
Población ocupada	465	28,35	3.440	30,38
Población ocupada con carácter eventual	5	1,08	40	1,16
Población ocupada no cualificada	60	12,90	510	14,83
Edificación y vivienda (2011)				
Viviendas familiares	750		5.365	
Viviendas principales	585	78,00	4.265	79,50
Viviendas secundarias	5	0,67	505	9,41
Viviendas vacías	160	21,33	600	11,18
Viviendas unifamiliares (5)	0	0,00	270	5,03
Viviendas en edificios de vivienda plurifamiliar (6)	750	100,00	5.095	94,97
Viviendas con superficie menor de 30m ²	0	0,00	0	0,00
Viviendas sin cuarto de aseo con inodoro	0	0,00	15	0,28
Viviendas sin baño o ducha	0	0,00	10	0,19
Viviendas en edificios en estado ruinoso, malo o deficiente	110	14,67	355	6,62
Viviendas en edificios anteriores a 1940	0	0,00	0	0,00
Viviendas en edificios de 4 o más plantas	570	76,00	3.490	65,05
Viv. pples. en edificios de 4 plantas o más sin ascensor	215	36,75	1.175	27,55
Viviendas principales con calefacción individual	340	58,12	2.660	62,37
Viviendas principales con calefacción colectiva	s.d.	s.d.	s.d.	s.d.
Viviendas principales sin calefacción	s.d.	s.d.	s.d.	s.d.
Superficie media útil por habitante (m ²)	36,59		38,91	

DATOS SOCIODEMOGRÁFICOS. Sección censal: 4516504008 AEV: 45165002

	Sección censal		AEV	
	Valores absolutos	%	Valores absolutos	%
Población (2011)				
Población total	2.240		11.325	
Población menor de 15 años	345	15,40	2.160	19,07
Población de 16 a 29 años	515	22,99	2.010	17,75
Población de 16 años y más	1.890	84,38	9.160	80,88
Población de 75 años y más	0	0,00	725	6,40
Población extranjera	10	0,45	s.d.	s.d.
Población extranjera menor de 15 años	s.d.	s.d.	s.d.	s.d.
Hogares (2011)				
Hogares	750		4.265	
Hogares unipersonales de mayores de 65 años	0	0,00	450	10,55
Hogares con un adulto y uno o más menores	15	2,00	270	6,33
Nivel educativo y situación laboral (2011)				
Población sin estudios	270	14,29	1.520	16,59
Población activa de 16 años o más	1.270	56,70	6.150	54,30
Población parada 16 años o más	635	50,00	2.710	44,07
Población activa de 16 a 29 años	285	55,34	1.325	65,92
Población parada de 16 a 29 años	165	57,89	s.d.	s.d.
Población ocupada	635	28,35	3.440	30,38
Población ocupada con carácter eventual	0	0,00	40	1,16
Población ocupada no cualificada	90	14,17	510	14,83
Edificación y vivienda (2011)				
Viviendas familiares	930		5.365	
Viviendas principales	750	80,65	4.265	79,50
Viviendas secundarias	85	9,14	505	9,41
Viviendas vacías	95	10,22	600	11,18
Viviendas unifamiliares (5)	85	9,14	270	5,03
Viviendas en edificios de vivienda plurifamiliar (6)	845	90,86	5.095	94,97
Viviendas con superficie menor de 30m ²	0	0,00	0	0,00
Viviendas sin cuarto de aseo con inodoro	0	0,00	15	0,28
Viviendas sin baño o ducha	10	1,33	10	0,19
Viviendas en edificios en estado ruinoso, malo o deficiente	0	0,00	355	6,62
Viviendas en edificios anteriores a 1940	0	0,00	0	0,00
Viviendas en edificios de 4 o más plantas	335	36,02	3.490	65,05
Viv. ppls. en edificios de 4 plantas o más sin ascensor	25	3,33	1.175	27,55
Viviendas principales con calefacción individual	640	85,33	2.660	62,37
Viviendas principales con calefacción colectiva	s.d.	s.d.	s.d.	s.d.
Viviendas principales sin calefacción	s.d.	s.d.	s.d.	s.d.
Superficie media útil por habitante (m ²)	37,37		38,91	

DATOS SOCIODEMOGRÁFICOS. Sección censal: 4516504009 AEV: 45165002

	Sección censal		AEV	
	Valores absolutos	%	Valores absolutos	%
Población (2011)				
Población total	1.415		11.325	
Población menor de 15 años	435	30,74	2.160	19,07
Población de 16 a 29 años	135	9,54	2.010	17,75
Población de 16 años y más	980	69,26	9.160	80,88
Población de 75 años y más	0	0,00	725	6,40
Población extranjera	s.d.	s.d.	s.d.	s.d.
Población extranjera menor de 15 años	s.d.	s.d.	s.d.	s.d.
Hogares (2011)				
Hogares	495		4.265	
Hogares unipersonales de mayores de 65 años	30	6,06	450	10,55
Hogares con un adulto y uno o más menores	50	10,10	270	6,33
Nivel educativo y situación laboral (2011)				
Población sin estudios	115	11,73	1.520	16,59
Población activa de 16 años o más	775	54,77	6.150	54,30
Población parada 16 años o más	305	39,35	2.710	44,07
Población activa de 16 a 29 años	100	74,07	1.325	65,92
Población parada de 16 a 29 años	s.d.	s.d.	s.d.	s.d.
Población ocupada	470	33,22	3.440	30,38
Población ocupada con carácter eventual	0	0,00	40	1,16
Población ocupada no cualificada	60	12,77	510	14,83
Edificación y vivienda (2011)				
Viviendas familiares	495		5.365	
Viviendas principales	495	100,00	4.265	79,50
Viviendas secundarias	0	0,00	505	9,41
Viviendas vacías	0	0,00	600	11,18
Viviendas unifamiliares (5)	0	0,00	270	5,03
Viviendas en edificios de vivienda plurifamiliar (6)	495	100,00	5.095	94,97
Viviendas con superficie menor de 30m ²	0	0,00	0	0,00
Viviendas sin cuarto de aseo con inodoro	0	0,00	15	0,28
Viviendas sin baño o ducha	0	0,00	10	0,19
Viviendas en edificios en estado ruinoso, malo o deficiente	40	8,08	355	6,62
Viviendas en edificios anteriores a 1940	0	0,00	0	0,00
Viviendas en edificios de 4 o más plantas	495	100,00	3.490	65,05
Viv. ppls. en edificios de 4 plantas o más sin ascensor	0	0,00	1.175	27,55
Viviendas principales con calefacción individual	385	77,78	2.660	62,37
Viviendas principales con calefacción colectiva	s.d.	s.d.	s.d.	s.d.
Viviendas principales sin calefacción	s.d.	s.d.	s.d.	s.d.
Superficie media útil por habitante (m ²)	31,48		38,91	

INDICADORES DE VULNERABILIDAD AEV: 45165002

	AEV	Municipio	Comunidad Autónoma	España
Vulnerabilidad sociodemográfica				
% de población de 75 años y más años	6,40	7,66	12,78	8,71
% de hogares unipersonales de mayores de 65 años	10,55	8,57	12,22	9,45
% de hogares con un adulto y uno o más menores	6,33	5,64	3,88	4,83
% de población extranjera (7)	s.d.	10,22	6,45	11,26
% de población extranjera menor de 15 años (8)	s.d.	9,34	9,34	12,30
Vulnerabilidad socioeconómica				
% de población en paro (IBVU)	44,07	39,53	24,98	29,64
% de población juvenil en paro (9)	s.d.	53,43	41,13	44,81
% de ocupados eventuales	1,16	0,81	16,99	19,35
% de ocupados no cualificados	14,83	10,55	10,44	11,03
% de población sin estudios (IBVU)	16,59	12,74	8,32	10,92
Vulnerabilidad residencial				
% de viviendas con una superficie menor de 30 m ²	0,00	0,06	0,12	0,28
Superficie media útil por habitante (m ²)	38,91	45,91	58,28	51,82
% de viviendas sin cuarto de aseo con inodoro	0,28	0,20	0,25	0,41
% de viviendas sin baño o ducha	0,19	0,39	0,25	0,37
% de viviendas en estado ruinoso, malo o deficiente (IBVU)	6,62	5,45	7,66	6,99
% de viviendas en edificios anteriores a 1940	0,00	0,19	21,63	13,20
% de viv. ppales. en edificios de 4 o más plantas sin ascensor	27,55	26,17	21,74	25,50
% de viviendas principales sin calefacción	s.d.	20,72	5,21	43,14

Definiciones y Síntesis Metodológica

ESTE CATÁLOGO REFERIDO A 2011 SÓLO IDENTIFICA ÁREAS ESTADÍSTICAS VULNERABLES (AEV), NO BARRIOS VULNERABLES

ÁREA ESTADÍSTICA VULNERABLE (AEV):

Agrupación de secciones censales colindantes y de cierta homogeneidad urbanística, de entre 3.500 y 15.000 habitantes en las que, al menos, uno de los tres Indicadores Básicos de Vulnerabilidad Urbana (IBVU Estudios, IBVU Vivienda o IBVU Paro) del conjunto supera el valor establecido como referencia de vulnerabilidad.

- IBVU Estudios: Porcentaje de población analfabeta y sin estudios de 16 años o más, sobre el total de población de 16 años o más. Valor de referencia de vulnerabilidad (2011): 16,38%.

- IBVU Vivienda: Porcentaje de viviendas familiares (principales, secundarias, vacías) en edificios en estado ruinoso, malo o deficiente, sobre el total de viviendas familiares (principales, secundarias, vacías). Valor de referencia de vulnerabilidad (2011): 17,50 %.

- IBVU Paro: Porcentaje de la población de 16 años o más en situación de paro, respecto al total de población activa de 16 años o más. Valor de referencia de vulnerabilidad (2011): 42,33 %.

Las Áreas Estadísticas Vulnerables (AEV) son el resultado de un análisis detallado de los tres Indicadores Básicos de Vulnerabilidad Urbana (IBVU) sobre las secciones censales, realizado en gabinete, teniendo en cuenta el soporte urbano real, y por tanto definiendo continuidades, delimitando barreras y realizando, dentro de lo que permite la fotografía aérea, un primer análisis de la homogeneidad morfológica de los espacios.

BARRIO VULNERABLE (BV) (Sólo 2001):

Se entiende por Barrio Vulnerable (BV) un conjunto urbano de cierta homogeneidad y continuidad urbanística, delimitado partiendo siempre de un Área Estadística Vulnerable (AEV), pero perfilando esta delimitación estadística en base a los 3 IBVU mencionados desde el punto de vista urbanístico, buscando por tanto una mayor correspondencia con los tejidos morfológicos de las ciudades. La delimitación de Barrios Vulnerables se realizó sólo en el Catálogo de 2001, partiendo de las Áreas Estadísticas Vulnerables previamente identificadas en 2001, perfilando su delimitación con trabajo de campo y la información aportada por los técnicos municipales contactados en cada Ayuntamiento, quedando definida la delimitación de cada BV en función de estos datos. El Catálogo de 2001 incluía, para cada uno de estos BV una "Descripción Urbanística", que trataba de reflejar su realidad actual tanto urbana como social.

El presente Catálogo de 2011 sólo contempla la delimitación de AEV de 2011, sin que se haya realizado la delimitación de BV ni las correspondientes fichas de "Descripción Urbanística" de 2011. No obstante, y para comparar la evolución de los BV identificados en 2001, en la ficha de cada AEV de 2011 se recoge la delimitación de BV de 2001, si hubiera coincidencia aproximada.

SÍNTESIS METODOLÓGICA (2011):

El cuerpo de estudio del Catálogo de Barrios Vulnerables de 2011 sigue el criterio establecido en los Catálogos anteriores: centrándose en los municipios mayores de 50.000 habitantes y capitales de provincia. De este modo, el ámbito de análisis del Catálogo de 2011 cuenta con un total de 147 ciudades, 8 más que en el Catálogo de 2001 y 30 más que en el Catálogo de 1991.

Los trabajos del Catálogo de 2011, siguen la misma metodología que los de 1991, 2001, y 2006, con la única particularidad de que sólo identifican las Áreas Estadísticas Vulnerables, sin realizar el análisis urbanístico detallado que permitía identificar a partir de ellas los Barrios Vulnerables.

Para su desarrollo se ha partido del análisis de la evolución de los Barrios Vulnerables identificados en 2001, viendo primero si seguían o no siendo vulnerables en el año 2011. Posteriormente, se han identificado las nuevas Áreas Estadísticas Vulnerables no coincidentes con Barrios Vulnerables identificados en el Catálogo de 2001, incluyendo también las ciudades que no contaban con Barrios Vulnerables en 2001.

Una vez identificadas las secciones censales que, en cada una de las fechas de estudio, superan los umbrales de referencia (para uno o varios de los 3 Indicadores Básicos de Vulnerabilidad Urbana IBVU), se procede a agrupar estas secciones en Áreas Estadísticas Vulnerables (AEV).

La metodología detallada completa puede consultarse en:

http://www.fomento.gob.es/MFOM.BarriosVulnerables/static/adjunto/Sintesis_metodologica_general_catalogo_bbv.pdf

NOTAS:

- (5) Viviendas Unifamiliares: Número de viviendas en edificios con uso predominantemente residencial que sólo tienen una vivienda.
- (6) Viviendas en edificios de Vivienda Plurifamiliar: Número de viviendas en edificios con uso predominantemente residencial que tienen más un inmueble. (El Censo de 2011 define Inmueble como: Unidad operativa usada en el cuaderno de recorrido del agente censal, que corresponde, según su uso, a una vivienda o un local. Cada inmueble se corresponde con una combinación diferente de los valores de planta y puerta).
- (7) Porcentaje de Población Extranjera: Porcentaje de personas de nacionalidad extranjera, respecto al total de población. (%)
- (8) Porcentaje de Población Extranjera menor de 15 años: Porcentaje de menores de 15 años de edad con nacionalidad extranjera, respecto al total de población menor de 15 años. (%)
- (9) Porcentaje de Población juvenil en paro: Porcentaje de la población de 16 a 29 años en situación de paro respecto al total de población activa de 16 a 29 años. (%)