

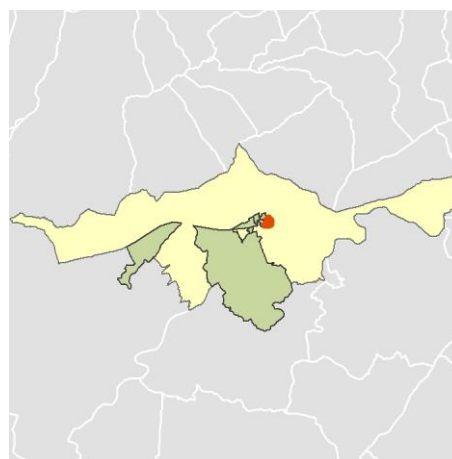
Ficha AEV (Área Estadística Vulnerable): 45165006



Localización en detalle del AEV

Datos básicos

Población del AEV	4.325
Viviendas	2.300
Densidad población (pob/Km ²)	15.005,64
Densidad vivienda (Viv/Ha)	79,80
Superficie (Ha)	28,82
Nº de secciones censales del AEV	4



Localización del AEV dentro del término municipal

Indicadores básicos de vulnerabilidad (IBVU)

	Valor del AEV	Valor de referencia de vulnerabilidad ⁽¹⁾
IBVU Estudios ⁽²⁾	17,25 %	16,38 %
IBVU Viviendas ⁽³⁾	5,65 %	17,50 %
IBVU Paro ⁽⁴⁾	45,81 %	42,33 %

(1) Valor que se ha tomado como referencia de vulnerabilidad para cada IBVU.

(2) IBVU Estudios: Porcentaje de población analfabeta y sin estudios de 16 años o más, sobre el total de población de 16 años o más.

(3) IBVU Vivienda: Porcentaje de viviendas familiares en edificios en estado ruinoso, malo o deficiente, sobre el total de viviendas familiares.

(4) IBVU Paro: Porcentaje de la población de 16 años o más en situación de paro, respecto al total de población activa de 16 años o más.

DATOS SOCIODEMOGRÁFICOS. Sección censal: 4516502005 AEV: 45165006

	Sección censal		AEV	
	Valores absolutos	%	Valores absolutos	%
Población (2011)				
Población total	940		4.325	
Población menor de 15 años	65	6,91	585	13,53
Población de 16 a 29 años	190	20,21	825	19,08
Población de 16 años y más	880	93,62	3.740	86,47
Población de 75 años y más	205	21,81	600	13,87
Población extranjera	170	18,09	765	17,69
Población extranjera menor de 15 años	35	53,85	s.d.	s.d.
Hogares (2011)				
Hogares	405		1.710	
Hogares unipersonales de mayores de 65 años	85	20,99	315	18,42
Hogares con un adulto y uno o más menores	0	0,00	40	2,34
Nivel educativo y situación laboral (2011)				
Población sin estudios	150	17,14	645	17,25
Población activa de 16 años o más	440	46,81	2.030	46,94
Población parada 16 años o más	215	48,86	930	45,81
Población activa de 16 a 29 años	s.d.	s.d.	s.d.	s.d.
Población parada de 16 a 29 años	s.d.	s.d.	s.d.	s.d.
Población ocupada	225	23,94	1.100	25,43
Población ocupada con carácter eventual	0	0,00	5	0,45
Población ocupada no cualificada	30	13,33	160	14,55
Edificación y vivienda (2011)				
Viviendas familiares	675		2.300	
Viviendas principales	405	60,00	1.710	74,35
Viviendas secundarias	130	19,26	260	11,30
Viviendas vacías	145	21,48	330	14,35
Viviendas unifamiliares (5)	0	0,00	15	0,65
Viviendas en edificios de vivienda plurifamiliar (6)	675	100,00	2.285	99,35
Viviendas con superficie menor de 30m ²	0	0,00	0	0,00
Viviendas sin cuarto de aseo con inodoro	0	0,00	0	0,00
Viviendas sin baño o ducha	15	3,70	15	0,65
Viviendas en edificios en estado ruinoso, malo o deficiente	15	2,22	130	5,65
Viviendas en edificios anteriores a 1940	0	0,00	0	0,00
Viviendas en edificios de 4 o más plantas	385	57,04	1.680	73,04
Viv. ppls. en edificios de 4 plantas o más sin ascensor	s.d.	s.d.	s.d.	s.d.
Viviendas principales con calefacción individual	195	48,15	s.d.	s.d.
Viviendas principales con calefacción colectiva	s.d.	s.d.	s.d.	s.d.
Viviendas principales sin calefacción	s.d.	s.d.	s.d.	s.d.
Superficie media útil por habitante (m ²)	71,81		51,18	

DATOS SOCIODEMOGRÁFICOS. Sección censal: 4516502006 AEV: 45165006

	Sección censal		AEV	
	Valores absolutos	%	Valores absolutos	%
Población (2011)				
Población total	1.395		4.325	
Población menor de 15 años	230	16,49	585	13,53
Población de 16 a 29 años	370	26,52	825	19,08
Población de 16 años y más	1.160	83,15	3.740	86,47
Población de 75 años y más	145	10,39	600	13,87
Población extranjera	325	23,30	765	17,69
Población extranjera menor de 15 años	40	17,39	s.d.	s.d.
Hogares (2011)				
Hogares	530		1.710	
Hogares unipersonales de mayores de 65 años	110	20,75	315	18,42
Hogares con un adulto y uno o más menores	30	5,66	40	2,34
Nivel educativo y situación laboral (2011)				
Población sin estudios	285	24,57	645	17,25
Población activa de 16 años o más	680	48,75	2.030	46,94
Población parada 16 años o más	355	52,21	930	45,81
Población activa de 16 a 29 años	315	85,14	s.d.	s.d.
Población parada de 16 a 29 años	s.d.	s.d.	s.d.	s.d.
Población ocupada	325	23,30	1.100	25,43
Población ocupada con carácter eventual	0	0,00	5	0,45
Población ocupada no cualificada	75	23,08	160	14,55
Edificación y vivienda (2011)				
Viviendas familiares	620		2.300	
Viviendas principales	530	85,48	1.710	74,35
Viviendas secundarias	50	8,06	260	11,30
Viviendas vacías	40	6,45	330	14,35
Viviendas unifamiliares (5)	0	0,00	15	0,65
Viviendas en edificios de vivienda plurifamiliar (6)	620	100,00	2.285	99,35
Viviendas con superficie menor de 30m ²	0	0,00	0	0,00
Viviendas sin cuarto de aseo con inodoro	0	0,00	0	0,00
Viviendas sin baño o ducha	0	0,00	15	0,65
Viviendas en edificios en estado ruinoso, malo o deficiente	115	18,55	130	5,65
Viviendas en edificios anteriores a 1940	0	0,00	0	0,00
Viviendas en edificios de 4 o más plantas	530	85,48	1.680	73,04
Viv. ppls. en edificios de 4 plantas o más sin ascensor	365	68,87	s.d.	s.d.
Viviendas principales con calefacción individual	190	35,85	s.d.	s.d.
Viviendas principales con calefacción colectiva	s.d.	s.d.	s.d.	s.d.
Viviendas principales sin calefacción	s.d.	s.d.	s.d.	s.d.
Superficie media útil por habitante (m ²)	33,33		51,18	

DATOS SOCIODEMOGRÁFICOS. Sección censal: 4516502007 AEV: 45165006

	Sección censal		AEV	
	Valores absolutos	%	Valores absolutos	%
Población (2011)				
Población total	1.050		4.325	
Población menor de 15 años	145	13,81	585	13,53
Población de 16 a 29 años	105	10,00	825	19,08
Población de 16 años y más	905	86,19	3.740	86,47
Población de 75 años y más	145	13,81	600	13,87
Población extranjera	225	21,43	765	17,69
Población extranjera menor de 15 años	s.d.	s.d.	s.d.	s.d.
Hogares (2011)				
Hogares	435		1.710	
Hogares unipersonales de mayores de 65 años	70	16,09	315	18,42
Hogares con un adulto y uno o más menores	10	2,30	40	2,34
Nivel educativo y situación laboral (2011)				
Población sin estudios	95	10,50	645	17,25
Población activa de 16 años o más	465	44,29	2.030	46,94
Población parada 16 años o más	210	45,16	930	45,81
Población activa de 16 a 29 años	s.d.	s.d.	s.d.	s.d.
Población parada de 16 a 29 años	s.d.	s.d.	s.d.	s.d.
Población ocupada	255	24,29	1.100	25,43
Población ocupada con carácter eventual	0	0,00	5	0,45
Población ocupada no cualificada	0	0,00	160	14,55
Edificación y vivienda (2011)				
Viviendas familiares	515		2.300	
Viviendas principales	435	84,47	1.710	74,35
Viviendas secundarias	50	9,71	260	11,30
Viviendas vacías	25	4,85	330	14,35
Viviendas unifamiliares (5)	15	2,91	15	0,65
Viviendas en edificios de vivienda plurifamiliar (6)	500	97,09	2.285	99,35
Viviendas con superficie menor de 30m ²	0	0,00	0	0,00
Viviendas sin cuarto de aseo con inodoro	0	0,00	0	0,00
Viviendas sin baño o ducha	0	0,00	15	0,65
Viviendas en edificios en estado ruinoso, malo o deficiente	0	0,00	130	5,65
Viviendas en edificios anteriores a 1940	0	0,00	0	0,00
Viviendas en edificios de 4 o más plantas	425	82,52	1.680	73,04
Viv. ppls. en edificios de 4 plantas o más sin ascensor	25	5,75	s.d.	s.d.
Viviendas principales con calefacción individual	205	47,13	s.d.	s.d.
Viviendas principales con calefacción colectiva	185	42,53	s.d.	s.d.
Viviendas principales sin calefacción	s.d.	s.d.	s.d.	s.d.
Superficie media útil por habitante (m ²)	49,05		51,18	

DATOS SOCIODEMOGRÁFICOS. Sección censal: 4516502013 AEV: 45165006

	Sección censal		AEV	
	Valores absolutos	%	Valores absolutos	%
Población (2011)				
Población total	940		4.325	
Población menor de 15 años	145	15,43	585	13,53
Población de 16 a 29 años	160	17,02	825	19,08
Población de 16 años y más	795	84,57	3.740	86,47
Población de 75 años y más	105	11,17	600	13,87
Población extranjera	45	4,79	765	17,69
Población extranjera menor de 15 años	15	10,34	s.d.	s.d.
Hogares (2011)				
Hogares	340		1.710	
Hogares unipersonales de mayores de 65 años	50	14,71	315	18,42
Hogares con un adulto y uno o más menores	0	0,00	40	2,34
Nivel educativo y situación laboral (2011)				
Población sin estudios	115	14,38	645	17,25
Población activa de 16 años o más	445	47,34	2.030	46,94
Población parada 16 años o más	150	33,71	930	45,81
Población activa de 16 a 29 años	115	71,88	s.d.	s.d.
Población parada de 16 a 29 años	40	34,78	s.d.	s.d.
Población ocupada	295	31,38	1.100	25,43
Población ocupada con carácter eventual	5	1,69	5	0,45
Población ocupada no cualificada	55	18,64	160	14,55
Edificación y vivienda (2011)				
Viviendas familiares	490		2.300	
Viviendas principales	340	69,39	1.710	74,35
Viviendas secundarias	30	6,12	260	11,30
Viviendas vacías	120	24,49	330	14,35
Viviendas unifamiliares (5)	0	0,00	15	0,65
Viviendas en edificios de vivienda plurifamiliar (6)	490	100,00	2.285	99,35
Viviendas con superficie menor de 30m ²	0	0,00	0	0,00
Viviendas sin cuarto de aseo con inodoro	0	0,00	0	0,00
Viviendas sin baño o ducha	0	0,00	15	0,65
Viviendas en edificios en estado ruinoso, malo o deficiente	0	0,00	130	5,65
Viviendas en edificios anteriores a 1940	0	0,00	0	0,00
Viviendas en edificios de 4 o más plantas	340	69,39	1.680	73,04
Viv. ppls. en edificios de 4 plantas o más sin ascensor	0	0,00	s.d.	s.d.
Viviendas principales con calefacción individual	s.d.	s.d.	s.d.	s.d.
Viviendas principales con calefacción colectiva	280	82,35	s.d.	s.d.
Viviendas principales sin calefacción	s.d.	s.d.	s.d.	s.d.
Superficie media útil por habitante (m ²)	57,34		51,18	

INDICADORES DE VULNERABILIDAD AEV: 45165006

	AEV	Municipio	Comunidad Autónoma	España
Vulnerabilidad sociodemográfica				
% de población de 75 años y más años	13,87	7,66	12,78	8,71
% de hogares unipersonales de mayores de 65 años	18,42	8,57	12,22	9,45
% de hogares con un adulto y uno o más menores	2,34	5,64	3,88	4,83
% de población extranjera (7)	17,69	10,22	6,45	11,26
% de población extranjera menor de 15 años (8)	s.d.	9,34	9,34	12,30
Vulnerabilidad socioeconómica				
% de población en paro (IBVU)	45,81	39,53	24,98	29,64
% de población juvenil en paro (9)	s.d.	53,43	41,13	44,81
% de ocupados eventuales	0,45	0,81	16,99	19,35
% de ocupados no cualificados	14,55	10,55	10,44	11,03
% de población sin estudios (IBVU)	17,25	12,74	8,32	10,92
Vulnerabilidad residencial				
% de viviendas con una superficie menor de 30 m ²	0,00	0,06	0,12	0,28
Superficie media útil por habitante (m ²)	51,18	45,91	58,28	51,82
% de viviendas sin cuarto de aseo con inodoro	0,00	0,20	0,25	0,41
% de viviendas sin baño o ducha	0,65	0,39	0,25	0,37
% de viviendas en estado ruinoso, malo o deficiente (IBVU)	5,65	5,45	7,66	6,99
% de viviendas en edificios anteriores a 1940	0,00	0,19	21,63	13,20
% de viv. ppales. en edificios de 4 o más plantas sin ascensor	s.d.	26,17	21,74	25,50
% de viviendas principales sin calefacción	s.d.	20,72	5,21	43,14

Definiciones y Síntesis Metodológica

ESTE CATÁLOGO REFERIDO A 2011 SÓLO IDENTIFICA ÁREAS ESTADÍSTICAS VULNERABLES (AEV), NO BARRIOS VULNERABLES

ÁREA ESTADÍSTICA VULNERABLE (AEV):

Agrupación de secciones censales colindantes y de cierta homogeneidad urbanística, de entre 3.500 y 15.000 habitantes en las que, al menos, uno de los tres Indicadores Básicos de Vulnerabilidad Urbana (IBVU Estudios, IBVU Vivienda o IBVU Paro) del conjunto supera el valor establecido como referencia de vulnerabilidad.

- IBVU Estudios: Porcentaje de población analfabeta y sin estudios de 16 años o más, sobre el total de población de 16 años o más. Valor de referencia de vulnerabilidad (2011): 16,38%.

- IBVU Vivienda: Porcentaje de viviendas familiares (principales, secundarias, vacías) en edificios en estado ruinoso, malo o deficiente, sobre el total de viviendas familiares (principales, secundarias, vacías). Valor de referencia de vulnerabilidad (2011): 17,50 %.

- IBVU Paro: Porcentaje de la población de 16 años o más en situación de paro, respecto al total de población activa de 16 años o más. Valor de referencia de vulnerabilidad (2011): 42,33 %.

Las Áreas Estadísticas Vulnerables (AEV) son el resultado de un análisis detallado de los tres Indicadores Básicos de Vulnerabilidad Urbana (IBVU) sobre las secciones censales, realizado en gabinete, teniendo en cuenta el soporte urbano real, y por tanto definiendo continuidades, delimitando barreras y realizando, dentro de lo que permite la fotografía aérea, un primer análisis de la homogeneidad morfológica de los espacios.

BARRIO VULNERABLE (BV) (Sólo 2001):

Se entiende por Barrio Vulnerable (BV) un conjunto urbano de cierta homogeneidad y continuidad urbanística, delimitado partiendo siempre de un Área Estadística Vulnerable (AEV), pero perfilando esta delimitación estadística en base a los 3 IBVU mencionados desde el punto de vista urbanístico, buscando por tanto una mayor correspondencia con los tejidos morfológicos de las ciudades. La delimitación de Barrios Vulnerables se realizó sólo en el Catálogo de 2001, partiendo de las Áreas Estadísticas Vulnerables previamente identificadas en 2001, perfilando su delimitación con trabajo de campo y la información aportada por los técnicos municipales contactados en cada Ayuntamiento, quedando definida la delimitación de cada BV en función de estos datos. El Catálogo de 2001 incluía, para cada uno de estos BV una "Descripción Urbanística", que trataba de reflejar su realidad actual tanto urbana como social.

El presente Catálogo de 2011 sólo contempla la delimitación de AEV de 2011, sin que se haya realizado la delimitación de BV ni las correspondientes fichas de "Descripción Urbanística" de 2011. No obstante, y para comparar la evolución de los BV identificados en 2001, en la ficha de cada AEV de 2011 se recoge la delimitación de BV de 2001, si hubiera coincidencia aproximada.

SÍNTESIS METODOLÓGICA (2011):

El cuerpo de estudio del Catálogo de Barrios Vulnerables de 2011 sigue el criterio establecido en los Catálogos anteriores: centrándose en los municipios mayores de 50.000 habitantes y capitales de provincia. De este modo, el ámbito de análisis del Catálogo de 2011 cuenta con un total de 147 ciudades, 8 más que en el Catálogo de 2001 y 30 más que en el Catálogo de 1991.

Los trabajos del Catálogo de 2011, siguen la misma metodología que los de 1991, 2001, y 2006, con la única particularidad de que sólo identifican las Áreas Estadísticas Vulnerables, sin realizar el análisis urbanístico detallado que permitía identificar a partir de ellas los Barrios Vulnerables.

Para su desarrollo se ha partido del análisis de la evolución de los Barrios Vulnerables identificados en 2001, viendo primero si seguían o no siendo vulnerables en el año 2011. Posteriormente, se han identificado las nuevas Áreas Estadísticas Vulnerables no coincidentes con Barrios Vulnerables identificados en el Catálogo de 2001, incluyendo también las ciudades que no contaban con Barrios Vulnerables en 2001.

Una vez identificadas las secciones censales que, en cada una de las fechas de estudio, superan los umbrales de referencia (para uno o varios de los 3 Indicadores Básicos de Vulnerabilidad Urbana IBVU), se procede a agrupar estas secciones en Áreas Estadísticas Vulnerables (AEV).

La metodología detallada completa puede consultarse en:

http://www.fomento.gob.es/MFOM.BarriosVulnerables/static/adjunto/Sintesis_metodologica_general_catalogo_bbv.pdf

NOTAS:

- (5) Viviendas Unifamiliares: Número de viviendas en edificios con uso predominantemente residencial que sólo tienen una vivienda.
- (6) Viviendas en edificios de Vivienda Plurifamiliar: Número de viviendas en edificios con uso predominantemente residencial que tienen más un inmueble. (El Censo de 2011 define Inmueble como: Unidad operativa usada en el cuaderno de recorrido del agente censal, que corresponde, según su uso, a una vivienda o un local. Cada inmueble se corresponde con una combinación diferente de los valores de planta y puerta).
- (7) Porcentaje de Población Extranjera: Porcentaje de personas de nacionalidad extranjera, respecto al total de población. (%)
- (8) Porcentaje de Población Extranjera menor de 15 años: Porcentaje de menores de 15 años de edad con nacionalidad extranjera, respecto al total de población menor de 15 años. (%)
- (9) Porcentaje de Población juvenil en paro: Porcentaje de la población de 16 a 29 años en situación de paro respecto al total de población activa de 16 a 29 años. (%)