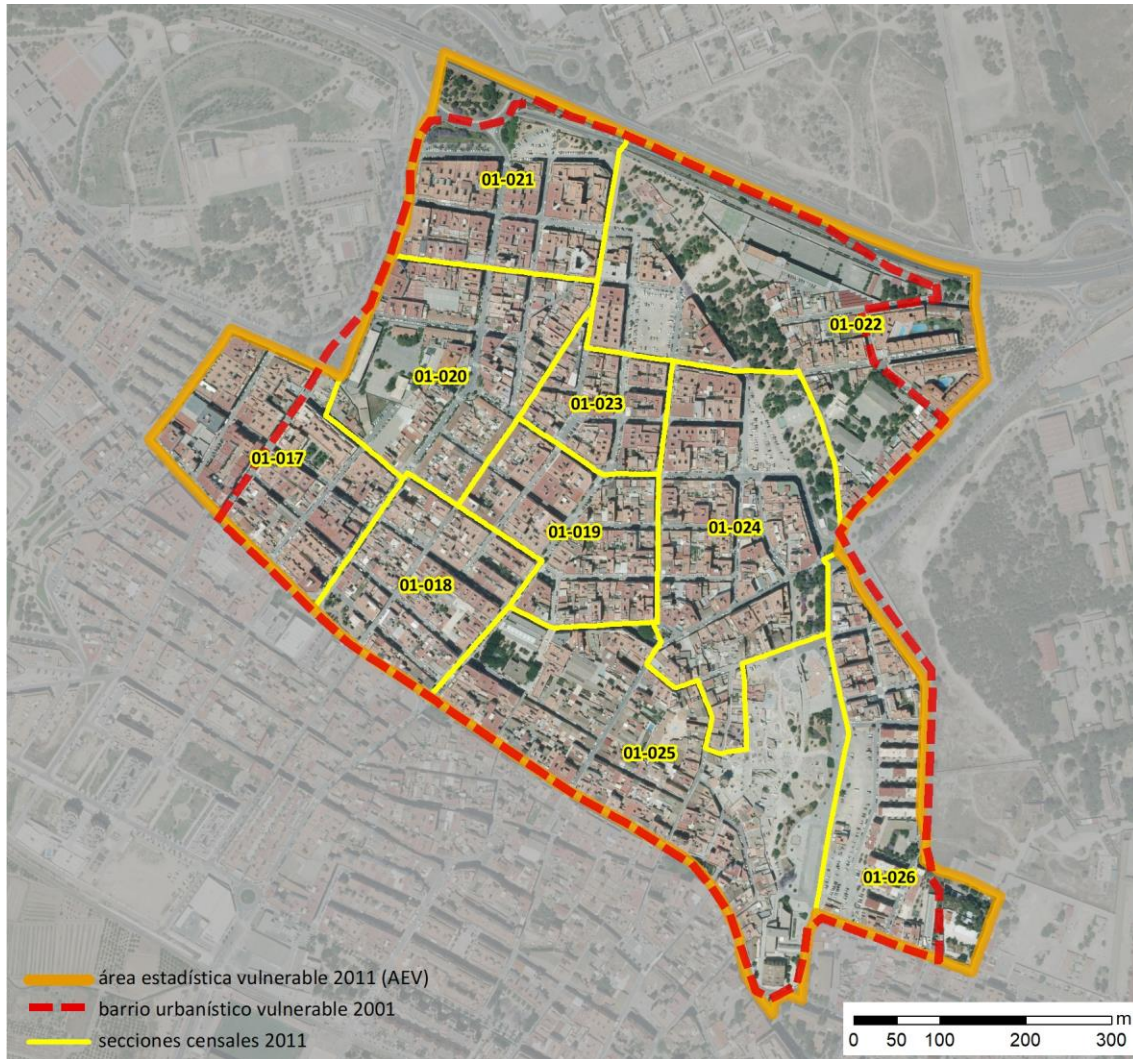


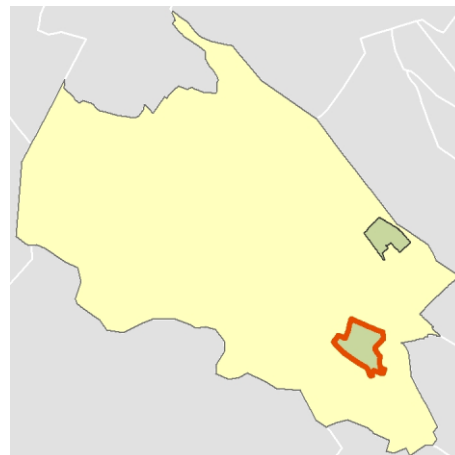
Ficha AEV (Área Estadística Vulnerable): 46190001



Localización en detalle del AEV

Datos básicos

Población del AEV	12.885
Viviendas	6.340
Densidad población (pob/Km ²)	22.690,57
Densidad vivienda (Viv/Ha)	111,65
Superficie (Ha)	56,79
Nº de secciones censales del AEV	10



Localización del AEV dentro del término municipal

Indicadores básicos de vulnerabilidad (IBVU)

	Valor del AEV	Valor de referencia de vulnerabilidad ⁽¹⁾
IBVU Estudios ⁽²⁾	14,92 %	16,38 %
IBVU Viviendas ⁽³⁾	4,97 %	17,50 %
IBVU Paro ⁽⁴⁾	42,83 %	42,33 %

(1) Valor que se ha tomado como referencia de vulnerabilidad para cada IBVU.

(2) IBVU Estudios: Porcentaje de población analfabeta y sin estudios de 16 años o más, sobre el total de población de 16 años o más.

(3) IBVU Vivienda: Porcentaje de viviendas familiares en edificios en estado ruinoso, malo o deficiente, sobre el total de viviendas familiares.

(4) IBVU Paro: Porcentaje de la población de 16 años o más en situación de paro, respecto al total de población activa de 16 años o más.

DATOS SOCIODEMOGRÁFICOS. Sección censal: 4619001017 AEV: 46190001

	Sección censal		AEV	
	Valores absolutos	%	Valores absolutos	%
Población (2011)				
Población total	2.050		12.885	
Población menor de 15 años	405	19,76	1.510	11,72
Población de 16 a 29 años	215	10,49	s.d.	s.d.
Población de 16 años y más	1.645	80,24	10.960	85,06
Población de 75 años y más	0	0,00	1.035	8,03
Población extranjera	55	2,68	s.d.	s.d.
Población extranjera menor de 15 años	s.d.	s.d.	s.d.	s.d.
Hogares (2011)				
Hogares	790		5.100	
Hogares unipersonales de mayores de 65 años	30	3,80	490	9,61
Hogares con un adulto y uno o más menores	25	3,16	270	5,29
Nivel educativo y situación laboral (2011)				
Población sin estudios	175	10,64	1.635	14,92
Población activa de 16 años o más	1.265	61,71	7.040	54,64
Población parada 16 años o más	500	39,53	3.015	42,83
Población activa de 16 a 29 años	185	86,05	s.d.	s.d.
Población parada de 16 a 29 años	85	45,95	s.d.	s.d.
Población ocupada	765	37,32	4.025	31,24
Población ocupada con carácter eventual	5	0,65	5	0,12
Población ocupada no cualificada	35	4,58	680	16,89
Edificación y vivienda (2011)				
Viviendas familiares	790		6.340	
Viviendas principales	790	100,00	5.100	80,44
Viviendas secundarias	0	0,00	s.d.	s.d.
Viviendas vacías	0	0,00	s.d.	s.d.
Viviendas unifamiliares (5)	15	1,90	525	8,28
Viviendas en edificios de vivienda plurifamiliar (6)	775	98,10	5.815	91,72
Viviendas con superficie menor de 30m ²	0	0,00	0	0,00
Viviendas sin cuarto de aseo con inodoro	0	0,00	10	0,16
Viviendas sin baño o ducha	0	0,00	0	0,00
Viviendas en edificios en estado ruinoso, malo o deficiente	0	0,00	315	4,97
Viviendas en edificios anteriores a 1940	0	0,00	s.d.	s.d.
Viviendas en edificios de 4 o más plantas	650	82,28	4.100	64,67
Viv. ppls. en edificios de 4 plantas o más sin ascensor	175	22,15	s.d.	s.d.
Viviendas principales con calefacción individual	200	25,32	s.d.	s.d.
Viviendas principales con calefacción colectiva	s.d.	s.d.	s.d.	s.d.
Viviendas principales sin calefacción	200	0,00	s.d.	s.d.
Superficie media útil por habitante (m ²)	30,83		44,78	

DATOS SOCIODEMOGRÁFICOS. Sección censal: 4619001018 AEV: 46190001

	Sección censal		AEV	
	Valores absolutos	%	Valores absolutos	%
Población (2011)				
Población total	1.295		12.885	
Población menor de 15 años	175	13,51	1.510	11,72
Población de 16 a 29 años	205	15,83	s.d.	s.d.
Población de 16 años y más	1.120	86,49	10.960	85,06
Población de 75 años y más	160	12,36	1.035	8,03
Población extranjera	295	22,78	s.d.	s.d.
Población extranjera menor de 15 años	95	54,29	s.d.	s.d.
Hogares (2011)				
Hogares	485		5.100	
Hogares unipersonales de mayores de 65 años	25	5,15	490	9,61
Hogares con un adulto y uno o más menores	20	4,12	270	5,29
Nivel educativo y situación laboral (2011)				
Población sin estudios	185	16,52	1.635	14,92
Población activa de 16 años o más	675	52,12	7.040	54,64
Población parada 16 años o más	275	40,74	3.015	42,83
Población activa de 16 a 29 años	170	82,93	s.d.	s.d.
Población parada de 16 a 29 años	s.d.	s.d.	s.d.	s.d.
Población ocupada	400	30,89	4.025	31,24
Población ocupada con carácter eventual	0	0,00	5	0,12
Población ocupada no cualificada	140	35,00	680	16,89
Edificación y vivienda (2011)				
Viviendas familiares	620		6.340	
Viviendas principales	485	78,23	5.100	80,44
Viviendas secundarias	15	2,42	s.d.	s.d.
Viviendas vacías	115	18,55	s.d.	s.d.
Viviendas unifamiliares (5)	125	20,16	525	8,28
Viviendas en edificios de vivienda plurifamiliar (6)	495	79,84	5.815	91,72
Viviendas con superficie menor de 30m ²	0	0,00	0	0,00
Viviendas sin cuarto de aseo con inodoro	0	0,00	10	0,16
Viviendas sin baño o ducha	0	0,00	0	0,00
Viviendas en edificios en estado ruinoso, malo o deficiente	15	2,42	315	4,97
Viviendas en edificios anteriores a 1940	0	0,00	s.d.	s.d.
Viviendas en edificios de 4 o más plantas	380	61,29	4.100	64,67
Viv. ppls. en edificios de 4 plantas o más sin ascensor	s.d.	s.d.	s.d.	s.d.
Viviendas principales con calefacción individual	s.d.	s.d.	s.d.	s.d.
Viviendas principales con calefacción colectiva	s.d.	s.d.	s.d.	s.d.
Viviendas principales sin calefacción	s.d.	s.d.	s.d.	s.d.
Superficie media útil por habitante (m ²)	47,88		44,78	

DATOS SOCIODEMOGRÁFICOS. Sección censal: 4619001019 AEV: 46190001

Población (2011)	Sección censal		AEV	
	Valores absolutos	%	Valores absolutos	%
Población total	1.650		12.885	
Población menor de 15 años	215	13,03	1.510	11,72
Población de 16 a 29 años	425	25,76	s.d.	s.d.
Población de 16 años y más	1.435	86,97	10.960	85,06
Población de 75 años y más	170	10,30	1.035	8,03
Población extranjera	20	1,21	s.d.	s.d.
Población extranjera menor de 15 años	s.d.	s.d.	s.d.	s.d.
Hogares (2011)				
Hogares	655		5.100	
Hogares unipersonales de mayores de 65 años	115	17,56	490	9,61
Hogares con un adulto y uno o más menores	140	21,37	270	5,29
Nivel educativo y situación laboral (2011)				
Población sin estudios	365	25,44	1.635	14,92
Población activa de 16 años o más	825	50,00	7.040	54,64
Población parada 16 años o más	340	41,21	3.015	42,83
Población activa de 16 a 29 años	305	71,76	s.d.	s.d.
Población parada de 16 a 29 años	135	44,26	s.d.	s.d.
Población ocupada	485	29,39	4.025	31,24
Población ocupada con carácter eventual	0	0,00	5	0,12
Población ocupada no cualificada	100	20,62	680	16,89
Edificación y vivienda (2011)				
Viviendas familiares	810		6.340	
Viviendas principales	655	80,86	5.100	80,44
Viviendas secundarias	0	0,00	s.d.	s.d.
Viviendas vacías	155	19,14	s.d.	s.d.
Viviendas unifamiliares (5)	40	4,94	525	8,28
Viviendas en edificios de vivienda plurifamiliar (6)	770	95,06	5.815	91,72
Viviendas con superficie menor de 30m ²	0	0,00	0	0,00
Viviendas sin cuarto de aseo con inodoro	0	0,00	10	0,16
Viviendas sin baño o ducha	0	0,00	0	0,00
Viviendas en edificios en estado ruinoso, malo o deficiente	15	1,85	315	4,97
Viviendas en edificios anteriores a 1940	s.d.	s.d.	s.d.	s.d.
Viviendas en edificios de 4 o más plantas	455	56,17	4.100	64,67
Viv. ppls. en edificios de 4 plantas o más sin ascensor	s.d.	s.d.	s.d.	s.d.
Viviendas principales con calefacción individual	s.d.	s.d.	s.d.	s.d.
Viviendas principales con calefacción colectiva	s.d.	s.d.	s.d.	s.d.
Viviendas principales sin calefacción	s.d.	s.d.	s.d.	s.d.
Superficie media útil por habitante (m ²)	49,09		44,78	

DATOS SOCIODEMOGRÁFICOS. Sección censal: 4619001020 AEV: 46190001

Población (2011)	Sección censal		AEV	
	Valores absolutos	%	Valores absolutos	%
Población total	835		12.885	
Población menor de 15 años	0	0,00	1.510	11,72
Población de 16 a 29 años	100	11,98	s.d.	s.d.
Población de 16 años y más	670	80,24	10.960	85,06
Población de 75 años y más	90	10,78	1.035	8,03
Población extranjera	s.d.	s.d.	s.d.	s.d.
Población extranjera menor de 15 años	s.d.	s.d.	s.d.	s.d.
Hogares (2011)				
Hogares	360		5.100	
Hogares unipersonales de mayores de 65 años	85	23,61	490	9,61
Hogares con un adulto y uno o más menores	15	4,17	270	5,29
Nivel educativo y situación laboral (2011)				
Población sin estudios	140	20,90	1.635	14,92
Población activa de 16 años o más	305	36,53	7.040	54,64
Población parada 16 años o más	95	31,15	3.015	42,83
Población activa de 16 a 29 años	s.d.	s.d.	s.d.	s.d.
Población parada de 16 a 29 años	s.d.	s.d.	s.d.	s.d.
Población ocupada	210	25,15	4.025	31,24
Población ocupada con carácter eventual	0	0,00	5	0,12
Población ocupada no cualificada	15	7,14	680	16,89
Edificación y vivienda (2011)				
Viviendas familiares	360		6.340	
Viviendas principales	360	100,00	5.100	80,44
Viviendas secundarias	s.d.	s.d.	s.d.	s.d.
Viviendas vacías	s.d.	s.d.	s.d.	s.d.
Viviendas unifamiliares (5)	20	5,56	525	8,28
Viviendas en edificios de vivienda plurifamiliar (6)	340	94,44	5.815	91,72
Viviendas con superficie menor de 30m ²	0	0,00	0	0,00
Viviendas sin cuarto de aseo con inodoro	0	0,00	10	0,16
Viviendas sin baño o ducha	0	0,00	0	0,00
Viviendas en edificios en estado ruinoso, malo o deficiente	0	0,00	315	4,97
Viviendas en edificios anteriores a 1940	0	0,00	s.d.	s.d.
Viviendas en edificios de 4 o más plantas	195	54,17	4.100	64,67
Viv. ppls. en edificios de 4 plantas o más sin ascensor	15	4,17	s.d.	s.d.
Viviendas principales con calefacción individual	s.d.	s.d.	s.d.	s.d.
Viviendas principales con calefacción colectiva	s.d.	s.d.	s.d.	s.d.
Viviendas principales sin calefacción	s.d.	s.d.	s.d.	s.d.
Superficie media útil por habitante (m ²)	38,80		44,78	

DATOS SOCIODEMOGRÁFICOS. Sección censal: 4619001021 AEV: 46190001

Población (2011)	Sección censal		AEV	
	Valores absolutos	%	Valores absolutos	%
Población total	1.635		12.885	
Población menor de 15 años	265	16,21	1.510	11,72
Población de 16 a 29 años	320	19,57	s.d.	s.d.
Población de 16 años y más	1.370	83,79	10.960	85,06
Población de 75 años y más	0	0,00	1.035	8,03
Población extranjera	90	5,50	s.d.	s.d.
Población extranjera menor de 15 años	25	9,43	s.d.	s.d.
Hogares (2011)				
Hogares	600		5.100	
Hogares unipersonales de mayores de 65 años	15	2,50	490	9,61
Hogares con un adulto y uno o más menores	0	0,00	270	5,29
Nivel educativo y situación laboral (2011)				
Población sin estudios	90	6,57	1.635	14,92
Población activa de 16 años o más	1.040	63,61	7.040	54,64
Población parada 16 años o más	515	49,52	3.015	42,83
Población activa de 16 a 29 años	215	67,19	s.d.	s.d.
Población parada de 16 a 29 años	s.d.	s.d.	s.d.	s.d.
Población ocupada	525	32,11	4.025	31,24
Población ocupada con carácter eventual	0	0,00	5	0,12
Población ocupada no cualificada	115	21,90	680	16,89
Edificación y vivienda (2011)				
Viviendas familiares	635		6.340	
Viviendas principales	600	94,49	5.100	80,44
Viviendas secundarias	35	5,51	s.d.	s.d.
Viviendas vacías	0	0,00	s.d.	s.d.
Viviendas unifamiliares (5)	0	0,00	525	8,28
Viviendas en edificios de vivienda plurifamiliar (6)	635	100,00	5.815	91,72
Viviendas con superficie menor de 30m ²	0	0,00	0	0,00
Viviendas sin cuarto de aseo con inodoro	0	0,00	10	0,16
Viviendas sin baño o ducha	0	0,00	0	0,00
Viviendas en edificios en estado ruinoso, malo o deficiente	0	0,00	315	4,97
Viviendas en edificios anteriores a 1940	0	0,00	s.d.	s.d.
Viviendas en edificios de 4 o más plantas	565	88,98	4.100	64,67
Viv. ppls. en edificios de 4 plantas o más sin ascensor	110	18,33	s.d.	s.d.
Viviendas principales con calefacción individual	s.d.	s.d.	s.d.	s.d.
Viviendas principales con calefacción colectiva	s.d.	s.d.	s.d.	s.d.
Viviendas principales sin calefacción	s.d.	s.d.	s.d.	s.d.
Superficie media útil por habitante (m ²)	36,90		44,78	

DATOS SOCIODEMOGRÁFICOS. Sección censal: 4619001022 AEV: 46190001

Población (2011)	Sección censal		AEV	
	Valores absolutos	%	Valores absolutos	%
Población total	1.150		12.885	
Población menor de 15 años	155	13,48	1.510	11,72
Población de 16 a 29 años	230	20,00	s.d.	s.d.
Población de 16 años y más	990	86,09	10.960	85,06
Población de 75 años y más	70	6,09	1.035	8,03
Población extranjera	65	5,65	s.d.	s.d.
Población extranjera menor de 15 años	s.d.	s.d.	s.d.	s.d.
Hogares (2011)				
Hogares	460		5.100	
Hogares unipersonales de mayores de 65 años	60	13,04	490	9,61
Hogares con un adulto y uno o más menores	30	6,52	270	5,29
Nivel educativo y situación laboral (2011)				
Población sin estudios	105	10,55	1.635	14,92
Población activa de 16 años o más	670	58,26	7.040	54,64
Población parada 16 años o más	260	38,81	3.015	42,83
Población activa de 16 a 29 años	155	67,39	s.d.	s.d.
Población parada de 16 a 29 años	65	41,94	s.d.	s.d.
Población ocupada	410	35,65	4.025	31,24
Población ocupada con carácter eventual	0	0,00	5	0,12
Población ocupada no cualificada	65	15,85	680	16,89
Edificación y vivienda (2011)				
Viviendas familiares	730		6.340	
Viviendas principales	460	63,01	5.100	80,44
Viviendas secundarias	70	9,59	s.d.	s.d.
Viviendas vacías	195	26,71	s.d.	s.d.
Viviendas unifamiliares (5)	20	2,74	525	8,28
Viviendas en edificios de vivienda plurifamiliar (6)	710	97,26	5.815	91,72
Viviendas con superficie menor de 30m ²	0	0,00	0	0,00
Viviendas sin cuarto de aseo con inodoro	0	0,00	10	0,16
Viviendas sin baño o ducha	0	0,00	0	0,00
Viviendas en edificios en estado ruinoso, malo o deficiente	70	9,59	315	4,97
Viviendas en edificios anteriores a 1940	0	0,00	s.d.	s.d.
Viviendas en edificios de 4 o más plantas	565	77,40	4.100	64,67
Viv. ppls. en edificios de 4 plantas o más sin ascensor	115	25,00	s.d.	s.d.
Viviendas principales con calefacción individual	s.d.	s.d.	s.d.	s.d.
Viviendas principales con calefacción colectiva	s.d.	s.d.	s.d.	s.d.
Viviendas principales sin calefacción	s.d.	s.d.	s.d.	s.d.
Superficie media útil por habitante (m ²)	60,30		44,78	

DATOS SOCIODEMOGRÁFICOS. Sección censal: 4619001023 AEV: 46190001

Población (2011)	Sección censal		AEV	
	Valores absolutos	%	Valores absolutos	%
Población total	760		12.885	
Población menor de 15 años	0	0,00	1.510	11,72
Población de 16 a 29 años	s.d.	s.d.	s.d.	s.d.
Población de 16 años y más	655	86,18	10.960	85,06
Población de 75 años y más	115	15,13	1.035	8,03
Población extranjera	100	13,16	s.d.	s.d.
Población extranjera menor de 15 años	s.d.	s.d.	s.d.	s.d.
Hogares (2011)				
Hogares	360		5.100	
Hogares unipersonales de mayores de 65 años	70	19,44	490	9,61
Hogares con un adulto y uno o más menores	0	0,00	270	5,29
Nivel educativo y situación laboral (2011)				
Población sin estudios	130	20,00	1.635	14,92
Población activa de 16 años o más	410	53,95	7.040	54,64
Población parada 16 años o más	150	36,59	3.015	42,83
Población activa de 16 a 29 años	s.d.	s.d.	s.d.	s.d.
Población parada de 16 a 29 años	s.d.	s.d.	s.d.	s.d.
Población ocupada	260	34,21	4.025	31,24
Población ocupada con carácter eventual	0	0,00	5	0,12
Población ocupada no cualificada	70	26,92	680	16,89
Edificación y vivienda (2011)				
Viviendas familiares	395		6.340	
Viviendas principales	360	91,14	5.100	80,44
Viviendas secundarias	s.d.	s.d.	s.d.	s.d.
Viviendas vacías	s.d.	s.d.	s.d.	s.d.
Viviendas unifamiliares (5)	35	8,86	525	8,28
Viviendas en edificios de vivienda plurifamiliar (6)	360	91,14	5.815	91,72
Viviendas con superficie menor de 30m ²	0	0,00	0	0,00
Viviendas sin cuarto de aseo con inodoro	0	0,00	10	0,16
Viviendas sin baño o ducha	0	0,00	0	0,00
Viviendas en edificios en estado ruinoso, malo o deficiente	45	11,39	315	4,97
Viviendas en edificios anteriores a 1940	0	0,00	s.d.	s.d.
Viviendas en edificios de 4 o más plantas	290	73,42	4.100	64,67
Viv. pples. en edificios de 4 plantas o más sin ascensor	s.d.	s.d.	s.d.	s.d.
Viviendas principales con calefacción individual	s.d.	s.d.	s.d.	s.d.
Viviendas principales con calefacción colectiva	s.d.	s.d.	s.d.	s.d.
Viviendas principales sin calefacción	s.d.	s.d.	s.d.	s.d.
Superficie media útil por habitante (m ²)	44,18		44,78	

DATOS SOCIODEMOGRÁFICOS. Sección censal: 4619001024 AEV: 46190001

	Sección censal		AEV	
	Valores absolutos	%	Valores absolutos	%
Población (2011)				
Población total	1.520		12.885	
Población menor de 15 años	125	8,22	1.510	11,72
Población de 16 a 29 años	315	20,72	s.d.	s.d.
Población de 16 años y más	1.395	91,78	10.960	85,06
Población de 75 años y más	195	12,83	1.035	8,03
Población extranjera	55	3,62	s.d.	s.d.
Población extranjera menor de 15 años	s.d.	s.d.	s.d.	s.d.
Hogares (2011)				
Hogares	610		5.100	
Hogares unipersonales de mayores de 65 años	40	6,56	490	9,61
Hogares con un adulto y uno o más menores	30	4,92	270	5,29
Nivel educativo y situación laboral (2011)				
Población sin estudios	205	14,64	1.635	14,92
Población activa de 16 años o más	740	48,68	7.040	54,64
Población parada 16 años o más	340	45,95	3.015	42,83
Población activa de 16 a 29 años	195	61,90	s.d.	s.d.
Población parada de 16 a 29 años	100	51,28	s.d.	s.d.
Población ocupada	400	26,32	4.025	31,24
Población ocupada con carácter eventual	0	0,00	5	0,12
Población ocupada no cualificada	65	16,25	680	16,89
Edificación y vivienda (2011)				
Viviendas familiares	870		6.340	
Viviendas principales	610	70,11	5.100	80,44
Viviendas secundarias	25	2,87	s.d.	s.d.
Viviendas vacías	235	27,01	s.d.	s.d.
Viviendas unifamiliares (5)	140	16,09	525	8,28
Viviendas en edificios de vivienda plurifamiliar (6)	730	83,91	5.815	91,72
Viviendas con superficie menor de 30m ²	0	0,00	0	0,00
Viviendas sin cuarto de aseo con inodoro	10	1,64	10	0,16
Viviendas sin baño o ducha	0	0,00	0	0,00
Viviendas en edificios en estado ruinoso, malo o deficiente	100	11,49	315	4,97
Viviendas en edificios anteriores a 1940	s.d.	s.d.	s.d.	s.d.
Viviendas en edificios de 4 o más plantas	460	52,87	4.100	64,67
Viv. ppls. en edificios de 4 plantas o más sin ascensor	290	47,54	s.d.	s.d.
Viviendas principales con calefacción individual	s.d.	s.d.	s.d.	s.d.
Viviendas principales con calefacción colectiva	s.d.	s.d.	s.d.	s.d.
Viviendas principales sin calefacción	s.d.	s.d.	s.d.	s.d.
Superficie media útil por habitante (m ²)	51,51		44,78	

DATOS SOCIODEMOGRÁFICOS. Sección censal: 4619001025 AEV: 46190001

	Sección censal		AEV	
	Valores absolutos	%	Valores absolutos	%
Población (2011)				
Población total	1.200		12.885	
Población menor de 15 años	170	14,17	1.510	11,72
Población de 16 a 29 años	330	27,50	s.d.	s.d.
Población de 16 años y más	1.030	85,83	10.960	85,06
Población de 75 años y más	115	9,58	1.035	8,03
Población extranjera	390	32,50	s.d.	s.d.
Población extranjera menor de 15 años	70	41,18	s.d.	s.d.
Hogares (2011)				
Hogares	470		5.100	
Hogares unipersonales de mayores de 65 años	35	7,45	490	9,61
Hogares con un adulto y uno o más menores	10	2,13	270	5,29
Nivel educativo y situación laboral (2011)				
Población sin estudios	65	6,31	1.635	14,92
Población activa de 16 años o más	690	57,50	7.040	54,64
Población parada 16 años o más	320	46,38	3.015	42,83
Población activa de 16 a 29 años	265	80,30	s.d.	s.d.
Población parada de 16 a 29 años	120	45,28	s.d.	s.d.
Población ocupada	370	30,83	4.025	31,24
Población ocupada con carácter eventual	0	0,00	5	0,12
Población ocupada no cualificada	10	2,70	680	16,89
Edificación y vivienda (2011)				
Viviendas familiares	800		6.340	
Viviendas principales	470	58,75	5.100	80,44
Viviendas secundarias	40	5,00	s.d.	s.d.
Viviendas vacías	290	36,25	s.d.	s.d.
Viviendas unifamiliares (5)	115	14,38	525	8,28
Viviendas en edificios de vivienda plurifamiliar (6)	685	85,63	5.815	91,72
Viviendas con superficie menor de 30m ²	0	0,00	0	0,00
Viviendas sin cuarto de aseo con inodoro	0	0,00	10	0,16
Viviendas sin baño o ducha	0	0,00	0	0,00
Viviendas en edificios en estado ruinoso, malo o deficiente	45	5,63	315	4,97
Viviendas en edificios anteriores a 1940	s.d.	s.d.	s.d.	s.d.
Viviendas en edificios de 4 o más plantas	340	42,50	4.100	64,67
Viv. pples. en edificios de 4 plantas o más sin ascensor	180	38,30	s.d.	s.d.
Viviendas principales con calefacción individual	s.d.	s.d.	s.d.	s.d.
Viviendas principales con calefacción colectiva	s.d.	s.d.	s.d.	s.d.
Viviendas principales sin calefacción	140	0,00	s.d.	s.d.
Superficie media útil por habitante (m ²)	66,67		44,78	

DATOS SOCIODEMOGRÁFICOS. Sección censal: 4619001026 AEV: 46190001

Población (2011)	Sección censal		AEV	
	Valores absolutos	%	Valores absolutos	%
Población total	790		12.885	
Población menor de 15 años	0	0,00	1.510	11,72
Población de 16 a 29 años	135	17,09	s.d.	s.d.
Población de 16 años y más	650	82,28	10.960	85,06
Población de 75 años y más	120	15,19	1.035	8,03
Población extranjera	25	3,16	s.d.	s.d.
Población extranjera menor de 15 años	s.d.	s.d.	s.d.	s.d.
Hogares (2011)				
Hogares	310		5.100	
Hogares unipersonales de mayores de 65 años	15	4,84	490	9,61
Hogares con un adulto y uno o más menores	0	0,00	270	5,29
Nivel educativo y situación laboral (2011)				
Población sin estudios	175	26,92	1.635	14,92
Población activa de 16 años o más	420	53,16	7.040	54,64
Población parada 16 años o más	220	52,38	3.015	42,83
Población activa de 16 a 29 años	80	59,26	s.d.	s.d.
Población parada de 16 a 29 años	s.d.	s.d.	s.d.	s.d.
Población ocupada	200	25,32	4.025	31,24
Población ocupada con carácter eventual	0	0,00	5	0,12
Población ocupada no cualificada	65	32,50	680	16,89
Edificación y vivienda (2011)				
Viviendas familiares	330		6.340	
Viviendas principales	310	93,94	5.100	80,44
Viviendas secundarias	s.d.	s.d.	s.d.	s.d.
Viviendas vacías	s.d.	s.d.	s.d.	s.d.
Viviendas unifamiliares (5)	15	4,55	525	8,28
Viviendas en edificios de vivienda plurifamiliar (6)	315	95,45	5.815	91,72
Viviendas con superficie menor de 30m ²	0	0,00	0	0,00
Viviendas sin cuarto de aseo con inodoro	0	0,00	10	0,16
Viviendas sin baño o ducha	0	0,00	0	0,00
Viviendas en edificios en estado ruinoso, malo o deficiente	25	7,58	315	4,97
Viviendas en edificios anteriores a 1940	s.d.	s.d.	s.d.	s.d.
Viviendas en edificios de 4 o más plantas	200	60,61	4.100	64,67
Viv. pples. en edificios de 4 plantas o más sin ascensor	s.d.	s.d.	s.d.	s.d.
Viviendas principales con calefacción individual	s.d.	s.d.	s.d.	s.d.
Viviendas principales con calefacción colectiva	s.d.	s.d.	s.d.	s.d.
Viviendas principales sin calefacción	s.d.	s.d.	s.d.	s.d.
Superficie media útil por habitante (m ²)	31,33		44,78	

INDICADORES DE VULNERABILIDAD AEV: 46190001

	AEV	Municipio	Comunidad Autónoma	España
Vulnerabilidad sociodemográfica				
% de población de 75 años y más años	8,03	4,77	8,10	8,71
% de hogares unipersonales de mayores de 65 años	9,61	6,34	9,78	9,45
% de hogares con un adulto y uno o más menores	5,29	6,02	5,07	4,83
% de población extranjera (7)	s.d.	8,23	15,14	11,26
% de población extranjera menor de 15 años (8)	s.d.	6,94	6,94	12,30
Vulnerabilidad socioeconómica				
% de población en paro (IBVU)	42,83	31,93	33,39	29,64
% de población juvenil en paro (9)	s.d.	48,60	48,53	44,81
% de ocupados eventuales	0,12	0,21	20,10	19,35
% de ocupados no cualificados	16,89	9,73	11,59	11,03
% de población sin estudios (IBVU)	14,92	8,25	10,46	10,92
Vulnerabilidad residencial				
% de viviendas con una superficie menor de 30 m ²	0,00	0,23	0,15	0,28
Superficie media útil por habitante (m ²)	44,78	51,03	59,96	51,82
% de viviendas sin cuarto de aseo con inodoro	0,16	0,31	0,29	0,41
% de viviendas sin baño o ducha	0,00	0,31	0,29	0,37
% de viviendas en estado ruinoso, malo o deficiente (IBVU)	4,97	9,69	7,39	6,99
% de viviendas en edificios anteriores a 1940	s.d.	1,57	11,62	13,20
% de viv. ppales. en edificios de 4 o más plantas sin ascensor	s.d.	60,22	26,43	25,50
% de viviendas principales sin calefacción	s.d.	23,31	70,11	43,14

Definiciones y Síntesis Metodológica

ESTE CATÁLOGO REFERIDO A 2011 SÓLO IDENTIFICA ÁREAS ESTADÍSTICAS VULNERABLES (AEV), NO BARRIOS VULNERABLES

ÁREA ESTADÍSTICA VULNERABLE (AEV):

Agrupación de secciones censales colindantes y de cierta homogeneidad urbanística, de entre 3.500 y 15.000 habitantes en las que, al menos, uno de los tres Indicadores Básicos de Vulnerabilidad Urbana (IBVU Estudios, IBVU Vivienda o IBVU Paro) del conjunto supera el valor establecido como referencia de vulnerabilidad.

- IBVU Estudios: Porcentaje de población analfabeta y sin estudios de 16 años o más, sobre el total de población de 16 años o más. Valor de referencia de vulnerabilidad (2011): 16,38%.

- IBVU Vivienda: Porcentaje de viviendas familiares (principales, secundarias, vacías) en edificios en estado en estado ruinoso, malo o deficiente, sobre el total de viviendas familiares (principales, secundarias, vacías). Valor de referencia de vulnerabilidad (2011): 17,50 %.

- IBVU Paro: Porcentaje de la población de 16 años o más en situación de paro, respecto al total de población activa de 16 años o más. Valor de referencia de vulnerabilidad (2011): 42,33 %.

Las Áreas Estadísticas Vulnerables (AEV) son el resultado de un análisis detallado de los tres Indicadores Básicos de Vulnerabilidad Urbana (IBVU) sobre las secciones censales, realizado en gabinete, teniendo en cuenta el soporte urbano real, y por tanto definiendo continuidades, delimitando barreras y realizando, dentro de lo que permite la fotografía aérea, un primer análisis de la homogeneidad morfológica de los espacios.

BARRIO VULNERABLE (BV) (Sólo 2001):

Se entiende por Barrio Vulnerable (BV) un conjunto urbano de cierta homogeneidad y continuidad urbanística, delimitado partiendo siempre de un Área Estadística Vulnerable (AEV), pero perfilando esta delimitación estadística en base a los 3 IBVU mencionados desde el punto de vista urbanístico, buscando por tanto una mayor correspondencia con los tejidos morfológicos de las ciudades. La delimitación de Barrios Vulnerables se realizó sólo en el Catálogo de 2001, partiendo de las Áreas Estadísticas Vulnerables previamente identificadas en 2001, perfilando su delimitación con trabajo de campo y la información aportada por los técnicos municipales contactados en cada Ayuntamiento, quedando definida la delimitación de cada BV en función de estos datos. El Catálogo de 2001 incluía, para cada uno de estos BV una "Descripción Urbanística", que trataba de reflejar su realidad actual tanto urbana como social.

El presente Catálogo de 2011 sólo contempla la delimitación de AEV de 2011, sin que se haya realizado la delimitación de BV ni las correspondientes fichas de "Descripción Urbanística" de 2011. No obstante, y para comparar la evolución de los BV identificados en 2001, en la ficha de cada AEV de 2011 se recoge la delimitación de BV de 2001, si hubiera coincidencia aproximada.

SÍNTESIS METODOLÓGICA (2011):

El cuerpo de estudio del Catálogo de Barrios Vulnerables de 2011 sigue el criterio establecido en los Catálogos anteriores: centrándose en los municipios mayores de 50.000 habitantes y capitales de provincia. De este modo, el ámbito de análisis del Catálogo de 2011 cuenta con un total de 147 ciudades, 8 más que en el Catálogo de 2001 y 30 más que en el Catálogo de 1991.

Los trabajos del Catálogo de 2011, siguen la misma metodología que los de 1991, 2001, y 2006, con la única particularidad de que sólo identifican las Áreas Estadísticas Vulnerables, sin realizar el análisis urbanístico detallado que permitía identificar a partir de ellas los Barrios Vulnerables.

Para su desarrollo se ha partido del análisis de la evolución de los Barrios Vulnerables identificados en 2001, viendo primero si seguían o no siendo vulnerables en el año 2011. Posteriormente, se han identificado las nuevas Áreas Estadísticas Vulnerables no coincidentes con Barrios Vulnerables identificados en el Catálogo de 2001, incluyendo también las ciudades que no contaban con Barrios Vulnerables en 2001.

Una vez identificadas las secciones censales que, en cada una de las fechas de estudio, superan los umbrales de referencia (para uno o varios de los 3 Indicadores Básicos de Vulnerabilidad Urbana IBVU), se procede a agrupar estas secciones en Áreas Estadísticas Vulnerables (AEV).

La metodología detallada completa puede consultarse en:

http://www.fomento.gob.es/MFOM.BarriosVulnerables/static/adjunto/Sintesis_metodologica_general_catalogo_bbv.pdf

NOTAS:

- (5) Viviendas Unifamiliares: Número de viviendas en edificios con uso predominantemente residencial que sólo tienen una vivienda.
- (6) Viviendas en edificios de Vivienda Plurifamiliar: Número de viviendas en edificios con uso predominantemente residencial que tienen más un inmueble. (El Censo de 2011 define Inmueble como: Unidad operativa usada en el cuaderno de recorrido del agente censal, que corresponde, según su uso, a una vivienda o un local. Cada inmueble se corresponde con una combinación diferente de los valores de planta y puerta).
- (7) Porcentaje de Población Extranjera: Porcentaje de personas de nacionalidad extranjera, respecto al total de población. (%)
- (8) Porcentaje de Población Extranjera menor de 15 años: Porcentaje de menores de 15 años de edad con nacionalidad extranjera, respecto al total de población menor de 15 años. (%)
- (9) Porcentaje de Población juvenil en paro: Porcentaje de la población de 16 a 29 años en situación de paro respecto al total de población activa de 16 a 29 años. (%)