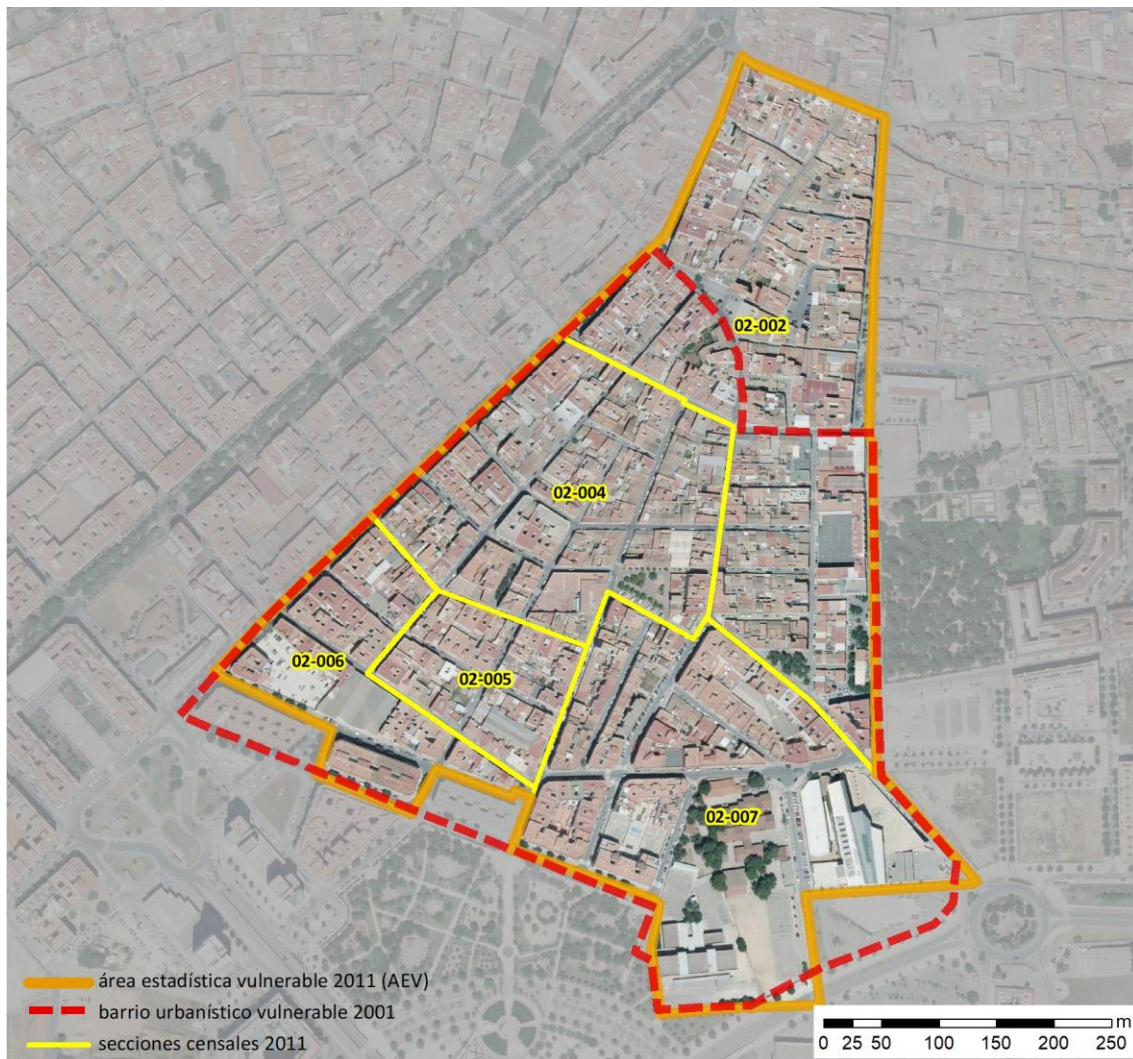


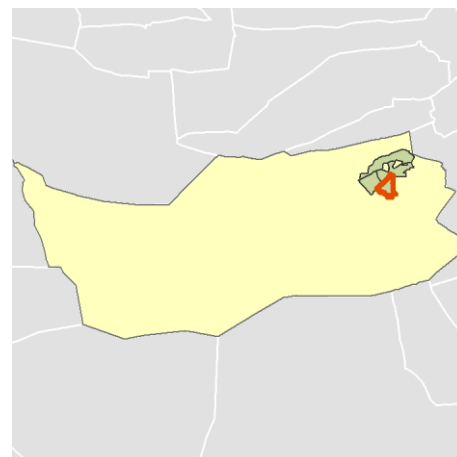
Ficha AEV (Área Estadística Vulnerable): 46244001



Localización en detalle del AEV

Datos básicos

Población del AEV	6.680
Viviendas	3.355
Densidad población (pob/Km ²)	25.619,05
Densidad vivienda (Viv/Ha)	128,67
Superficie (Ha)	26,07
Nº de secciones censales del AEV	5



Localización del AEV dentro del término municipal

Indicadores básicos de vulnerabilidad (IBVU)

	Valor del AEV	Valor de referencia de vulnerabilidad ⁽¹⁾
IBVU Estudios ⁽²⁾	19,40 %	16,38 %
IBVU Viviendas ⁽³⁾	20,72 %	17,50 %
IBVU Paro ⁽⁴⁾	s.d. %	42,33 %

(1) Valor que se ha tomado como referencia de vulnerabilidad para cada IBVU.

(2) IBVU Estudios: Porcentaje de población analfabeta y sin estudios de 16 años o más, sobre el total de población de 16 años o más.

(3) IBVU Vivienda: Porcentaje de viviendas familiares en edificios en estado ruinoso, malo o deficiente, sobre el total de viviendas familiares.

(4) IBVU Paro: Porcentaje de la población de 16 años o más en situación de paro, respecto al total de población activa de 16 años o más.

DATOS SOCIODEMOGRÁFICOS. Sección censal: 4624402002 AEV: 46244001

	Sección censal		AEV	
	Valores absolutos	%	Valores absolutos	%
Población (2011)				
Población total	1.380		6.680	
Población menor de 15 años	165	11,96	1.010	15,12
Población de 16 a 29 años	160	11,59	1.190	17,81
Población de 16 años y más	1.210	87,68	5.670	84,88
Población de 75 años y más	215	15,58	410	6,14
Población extranjera	120	8,70	1.085	16,24
Población extranjera menor de 15 años	s.d.	s.d.	s.d.	s.d.
Hogares (2011)				
Hogares	615		2.695	
Hogares unipersonales de mayores de 65 años	115	18,70	275	10,20
Hogares con un adulto y uno o más menores	10	1,63	45	1,67
Nivel educativo y situación laboral (2011)				
Población sin estudios	225	18,60	1.100	19,40
Población activa de 16 años o más	625	45,29	3.480	52,10
Población parada 16 años o más	170	27,20	s.d.	s.d.
Población activa de 16 a 29 años	105	65,63	860	72,27
Población parada de 16 a 29 años	30	28,57	s.d.	s.d.
Población ocupada	455	32,97	s.d.	s.d.
Población ocupada con carácter eventual	5	1,10	s.d.	s.d.
Población ocupada no cualificada	70	15,38	s.d.	s.d.
Edificación y vivienda (2011)				
Viviendas familiares	900		3.355	
Viviendas principales	615	68,33	2.695	80,33
Viviendas secundarias	75	8,33	160	4,77
Viviendas vacías	215	23,89	515	15,35
Viviendas unifamiliares (5)	100	11,11	395	11,77
Viviendas en edificios de vivienda plurifamiliar (6)	800	88,89	2.895	86,29
Viviendas con superficie menor de 30m ²	0	0,00	0	0,00
Viviendas sin cuarto de aseo con inodoro	0	0,00	0	0,00
Viviendas sin baño o ducha	0	0,00	0	0,00
Viviendas en edificios en estado ruinoso, malo o deficiente	250	27,78	695	20,72
Viviendas en edificios anteriores a 1940	55	8,94	s.d.	s.d.
Viviendas en edificios de 4 o más plantas	510	56,67	2.000	59,61
Viv. pples. en edificios de 4 plantas o más sin ascensor	s.d.	s.d.	s.d.	s.d.
Viviendas principales con calefacción individual	135	21,95	s.d.	s.d.
Viviendas principales con calefacción colectiva	s.d.	s.d.	s.d.	s.d.
Viviendas principales sin calefacción	s.d.	s.d.	s.d.	s.d.
Superficie media útil por habitante (m ²)	61,96		47,71	

DATOS SOCIODEMOGRÁFICOS. Sección censal: 4624402004 AEV: 46244001

	Sección censal		AEV	
	Valores absolutos	%	Valores absolutos	%
Población (2011)				
Población total	1.140		6.680	
Población menor de 15 años	140	12,28	1.010	15,12
Población de 16 a 29 años	250	21,93	1.190	17,81
Población de 16 años y más	1.000	87,72	5.670	84,88
Población de 75 años y más	0	0,00	410	6,14
Población extranjera	150	13,16	1.085	16,24
Población extranjera menor de 15 años	s.d.	s.d.	s.d.	s.d.
Hogares (2011)				
Hogares	430		2.695	
Hogares unipersonales de mayores de 65 años	60	13,95	275	10,20
Hogares con un adulto y uno o más menores	20	4,65	45	1,67
Nivel educativo y situación laboral (2011)				
Población sin estudios	100	10,00	1.100	19,40
Población activa de 16 años o más	690	60,53	3.480	52,10
Población parada 16 años o más	290	42,03	s.d.	s.d.
Población activa de 16 a 29 años	195	78,00	860	72,27
Población parada de 16 a 29 años	45	23,08	s.d.	s.d.
Población ocupada	400	35,09	s.d.	s.d.
Población ocupada con carácter eventual	0	0,00	s.d.	s.d.
Población ocupada no cualificada	175	43,75	s.d.	s.d.
Edificación y vivienda (2011)				
Viviendas familiares	525		3.355	
Viviendas principales	430	81,90	2.695	80,33
Viviendas secundarias	30	5,71	160	4,77
Viviendas vacías	70	13,33	515	15,35
Viviendas unifamiliares (5)	130	24,76	395	11,77
Viviendas en edificios de vivienda plurifamiliar (6)	395	75,24	2.895	86,29
Viviendas con superficie menor de 30m ²	0	0,00	0	0,00
Viviendas sin cuarto de aseo con inodoro	0	0,00	0	0,00
Viviendas sin baño o ducha	0	0,00	0	0,00
Viviendas en edificios en estado ruinoso, malo o deficiente	125	23,81	695	20,72
Viviendas en edificios anteriores a 1940	90	20,93	s.d.	s.d.
Viviendas en edificios de 4 o más plantas	250	47,62	2.000	59,61
Viv. ppls. en edificios de 4 plantas o más sin ascensor	75	17,44	s.d.	s.d.
Viviendas principales con calefacción individual	s.d.	s.d.	s.d.	s.d.
Viviendas principales con calefacción colectiva	s.d.	s.d.	s.d.	s.d.
Viviendas principales sin calefacción	s.d.	s.d.	s.d.	s.d.
Superficie media útil por habitante (m ²)	57,57		47,71	

DATOS SOCIODEMOGRÁFICOS. Sección censal: 4624402005 AEV: 46244001

Población (2011)	Sección censal		AEV	
	Valores absolutos	%	Valores absolutos	%
Población total	1.135		6.680	
Población menor de 15 años	210	18,50	1.010	15,12
Población de 16 a 29 años	200	17,62	1.190	17,81
Población de 16 años y más	930	81,94	5.670	84,88
Población de 75 años y más	0	0,00	410	6,14
Población extranjera	255	22,47	1.085	16,24
Población extranjera menor de 15 años	50	23,81	s.d.	s.d.
Hogares (2011)				
Hogares	435		2.695	
Hogares unipersonales de mayores de 65 años	35	8,05	275	10,20
Hogares con un adulto y uno o más menores	0	0,00	45	1,67
Nivel educativo y situación laboral (2011)				
Población sin estudios	235	25,27	1.100	19,40
Población activa de 16 años o más	480	42,29	3.480	52,10
Población parada 16 años o más	s.d.	s.d.	s.d.	s.d.
Población activa de 16 a 29 años	140	70,00	860	72,27
Población parada de 16 a 29 años	s.d.	s.d.	s.d.	s.d.
Población ocupada	s.d.	s.d.	s.d.	s.d.
Población ocupada con carácter eventual	s.d.	s.d.	s.d.	s.d.
Población ocupada no cualificada	s.d.	s.d.	s.d.	s.d.
Edificación y vivienda (2011)				
Viviendas familiares	520		3.355	
Viviendas principales	435	83,65	2.695	80,33
Viviendas secundarias	15	2,88	160	4,77
Viviendas vacías	75	14,42	515	15,35
Viviendas unifamiliares (5)	0	0,00	395	11,77
Viviendas en edificios de vivienda plurifamiliar (6)	520	100,00	2.895	86,29
Viviendas con superficie menor de 30m ²	0	0,00	0	0,00
Viviendas sin cuarto de aseo con inodoro	0	0,00	0	0,00
Viviendas sin baño o ducha	0	0,00	0	0,00
Viviendas en edificios en estado ruinoso, malo o deficiente	205	39,42	695	20,72
Viviendas en edificios anteriores a 1940	0	0,00	s.d.	s.d.
Viviendas en edificios de 4 o más plantas	245	47,12	2.000	59,61
Viv. ppls. en edificios de 4 plantas o más sin ascensor	s.d.	s.d.	s.d.	s.d.
Viviendas principales con calefacción individual	s.d.	s.d.	s.d.	s.d.
Viviendas principales con calefacción colectiva	s.d.	s.d.	s.d.	s.d.
Viviendas principales sin calefacción	s.d.	s.d.	s.d.	s.d.
Superficie media útil por habitante (m ²)	36,65		47,71	

DATOS SOCIODEMOGRÁFICOS. Sección censal: 4624402006 AEV: 46244001

Población (2011)	Sección censal		AEV	
	Valores absolutos	%	Valores absolutos	%
Población total	1.265		6.680	
Población menor de 15 años	150	11,86	1.010	15,12
Población de 16 a 29 años	205	16,21	1.190	17,81
Población de 16 años y más	1.120	88,54	5.670	84,88
Población de 75 años y más	115	9,09	410	6,14
Población extranjera	215	17,00	1.085	16,24
Población extranjera menor de 15 años	s.d.	s.d.	s.d.	s.d.
Hogares (2011)				
Hogares	625		2.695	
Hogares unipersonales de mayores de 65 años	55	8,80	275	10,20
Hogares con un adulto y uno o más menores	0	0,00	45	1,67
Nivel educativo y situación laboral (2011)				
Población sin estudios	175	15,70	1.100	19,40
Población activa de 16 años o más	755	59,68	3.480	52,10
Población parada 16 años o más	115	15,23	s.d.	s.d.
Población activa de 16 a 29 años	180	87,80	860	72,27
Población parada de 16 a 29 años	20	11,11	s.d.	s.d.
Población ocupada	640	50,59	s.d.	s.d.
Población ocupada con carácter eventual	0	0,00	s.d.	s.d.
Población ocupada no cualificada	75	11,72	s.d.	s.d.
Edificación y vivienda (2011)				
Viviendas familiares	685		3.355	
Viviendas principales	625	91,24	2.695	80,33
Viviendas secundarias	0	0,00	160	4,77
Viviendas vacías	60	8,76	515	15,35
Viviendas unifamiliares (5)	0	0,00	395	11,77
Viviendas en edificios de vivienda plurifamiliar (6)	620	90,51	2.895	86,29
Viviendas con superficie menor de 30m ²	0	0,00	0	0,00
Viviendas sin cuarto de aseo con inodoro	0	0,00	0	0,00
Viviendas sin baño o ducha	0	0,00	0	0,00
Viviendas en edificios en estado ruinoso, malo o deficiente	0	0,00	695	20,72
Viviendas en edificios anteriores a 1940	0	0,00	s.d.	s.d.
Viviendas en edificios de 4 o más plantas	545	79,56	2.000	59,61
Viv. ppls. en edificios de 4 plantas o más sin ascensor	265	42,40	s.d.	s.d.
Viviendas principales con calefacción individual	205	32,80	s.d.	s.d.
Viviendas principales con calefacción colectiva	s.d.	s.d.	s.d.	s.d.
Viviendas principales sin calefacción	s.d.	s.d.	s.d.	s.d.
Superficie media útil por habitante (m ²)	46,03		47,71	

DATOS SOCIODEMOGRÁFICOS. Sección censal: 4624402007 AEV: 46244001

	Sección censal		AEV	
	Valores absolutos	%	Valores absolutos	%
Población (2011)				
Población total	1.760		6.680	
Población menor de 15 años	345	19,60	1.010	15,12
Población de 16 a 29 años	375	21,31	1.190	17,81
Población de 16 años y más	1.410	80,11	5.670	84,88
Población de 75 años y más	80	4,55	410	6,14
Población extranjera	345	19,60	1.085	16,24
Población extranjera menor de 15 años	s.d.	s.d.	s.d.	s.d.
Hogares (2011)				
Hogares	590		2.695	
Hogares unipersonales de mayores de 65 años	10	1,69	275	10,20
Hogares con un adulto y uno o más menores	15	2,54	45	1,67
Nivel educativo y situación laboral (2011)				
Población sin estudios	365	25,80	1.100	19,40
Población activa de 16 años o más	930	52,84	3.480	52,10
Población parada 16 años o más	330	35,48	s.d.	s.d.
Población activa de 16 a 29 años	240	64,00	860	72,27
Población parada de 16 a 29 años	s.d.	s.d.	s.d.	s.d.
Población ocupada	600	34,09	s.d.	s.d.
Población ocupada con carácter eventual	0	0,00	s.d.	s.d.
Población ocupada no cualificada	205	34,17	s.d.	s.d.
Edificación y vivienda (2011)				
Viviendas familiares	725		3.355	
Viviendas principales	590	81,38	2.695	80,33
Viviendas secundarias	40	5,52	160	4,77
Viviendas vacías	95	13,10	515	15,35
Viviendas unifamiliares (5)	165	22,76	395	11,77
Viviendas en edificios de vivienda plurifamiliar (6)	560	77,24	2.895	86,29
Viviendas con superficie menor de 30m ²	0	0,00	0	0,00
Viviendas sin cuarto de aseo con inodoro	0	0,00	0	0,00
Viviendas sin baño o ducha	0	0,00	0	0,00
Viviendas en edificios en estado ruinoso, malo o deficiente	115	15,86	695	20,72
Viviendas en edificios anteriores a 1940	s.d.	s.d.	s.d.	s.d.
Viviendas en edificios de 4 o más plantas	450	62,07	2.000	59,61
Viv. ppls. en edificios de 4 plantas o más sin ascensor	s.d.	s.d.	s.d.	s.d.
Viviendas principales con calefacción individual	s.d.	s.d.	s.d.	s.d.
Viviendas principales con calefacción colectiva	s.d.	s.d.	s.d.	s.d.
Viviendas principales sin calefacción	s.d.	s.d.	s.d.	s.d.
Superficie media útil por habitante (m ²)	37,07		47,71	

INDICADORES DE VULNERABILIDAD AEV: 46244001

	AEV	Municipio	Comunidad Autónoma	España
Vulnerabilidad sociodemográfica				
% de población de 75 años y más años	6,14	5,39	8,10	8,71
% de hogares unipersonales de mayores de 65 años	10,20	7,06	9,78	9,45
% de hogares con un adulto y uno o más menores	1,67	5,06	5,07	4,83
% de población extranjera (7)	16,24	10,73	15,14	11,26
% de población extranjera menor de 15 años (8)	s.d.	10,31	10,31	12,30
Vulnerabilidad socioeconómica				
% de población en paro (IBVU)	s.d.	33,73	33,39	29,64
% de población juvenil en paro (9)	s.d.	44,71	48,53	44,81
% de ocupados eventuales	s.d.	0,86	20,10	19,35
% de ocupados no cualificados	s.d.	13,17	11,59	11,03
% de población sin estudios (IBVU)	19,40	11,77	10,46	10,92
Vulnerabilidad residencial				
% de viviendas con una superficie menor de 30 m ²	0,00	0,12	0,15	0,28
Superficie media útil por habitante (m ²)	47,71	52,32	59,96	51,82
% de viviendas sin cuarto de aseo con inodoro	0,00	0,25	0,29	0,41
% de viviendas sin baño o ducha	0,00	0,35	0,29	0,37
% de viviendas en estado ruinoso, malo o deficiente (IBVU)	20,72	9,90	7,39	6,99
% de viviendas en edificios anteriores a 1940	s.d.	2,50	11,62	13,20
% de viv. ppales. en edificios de 4 o más plantas sin ascensor	s.d.	67,65	26,43	25,50
% de viviendas principales sin calefacción	s.d.	27,21	70,11	43,14

Definiciones y Síntesis Metodológica

ESTE CATÁLOGO REFERIDO A 2011 SÓLO IDENTIFICA ÁREAS ESTADÍSTICAS VULNERABLES (AEV), NO BARRIOS VULNERABLES

ÁREA ESTADÍSTICA VULNERABLE (AEV):

Agrupación de secciones censales colindantes y de cierta homogeneidad urbanística, de entre 3.500 y 15.000 habitantes en las que, al menos, uno de los tres Indicadores Básicos de Vulnerabilidad Urbana (IBVU Estudios, IBVU Vivienda o IBVU Paro) del conjunto supera el valor establecido como referencia de vulnerabilidad.

- IBVU Estudios: Porcentaje de población analfabeta y sin estudios de 16 años o más, sobre el total de población de 16 años o más. Valor de referencia de vulnerabilidad (2011): 16,38%.

- IBVU Vivienda: Porcentaje de viviendas familiares (principales, secundarias, vacías) en edificios en estado en estado ruinoso, malo o deficiente, sobre el total de viviendas familiares (principales, secundarias, vacías). Valor de referencia de vulnerabilidad (2011): 17,50 %.

- IBVU Paro: Porcentaje de la población de 16 años o más en situación de paro, respecto al total de población activa de 16 años o más. Valor de referencia de vulnerabilidad (2011): 42,33 %.

Las Áreas Estadísticas Vulnerables (AEV) son el resultado de un análisis detallado de los tres Indicadores Básicos de Vulnerabilidad Urbana (IBVU) sobre las secciones censales, realizado en gabinete, teniendo en cuenta el soporte urbano real, y por tanto definiendo continuidades, delimitando barreras y realizando, dentro de lo que permite la fotografía aérea, un primer análisis de la homogeneidad morfológica de los espacios.

BARRIO VULNERABLE (BV) (Sólo 2001):

Se entiende por Barrio Vulnerable (BV) un conjunto urbano de cierta homogeneidad y continuidad urbanística, delimitado partiendo siempre de un Área Estadística Vulnerable (AEV), pero perfilando esta delimitación estadística en base a los 3 IBVU mencionados desde el punto de vista urbanístico, buscando por tanto una mayor correspondencia con los tejidos morfológicos de las ciudades. La delimitación de Barrios Vulnerables se realizó sólo en el Catálogo de 2001, partiendo de las Áreas Estadísticas Vulnerables previamente identificadas en 2001, perfilando su delimitación con trabajo de campo y la información aportada por los técnicos municipales contactados en cada Ayuntamiento, quedando definida la delimitación de cada BV en función de estos datos. El Catálogo de 2001 incluía, para cada uno de estos BV una "Descripción Urbanística", que trataba de reflejar su realidad actual tanto urbana como social.

El presente Catálogo de 2011 sólo contempla la delimitación de AEV de 2011, sin que se haya realizado la delimitación de BV ni las correspondientes fichas de "Descripción Urbanística" de 2011. No obstante, y para comparar la evolución de los BV identificados en 2001, en la ficha de cada AEV de 2011 se recoge la delimitación de BV de 2001, si hubiera coincidencia aproximada.

SÍNTESIS METODOLÓGICA (2011):

El cuerpo de estudio del Catálogo de Barrios Vulnerables de 2011 sigue el criterio establecido en los Catálogos anteriores: centrándose en los municipios mayores de 50.000 habitantes y capitales de provincia. De este modo, el ámbito de análisis del Catálogo de 2011 cuenta con un total de 147 ciudades, 8 más que en el Catálogo de 2001 y 30 más que en el Catálogo de 1991.

Los trabajos del Catálogo de 2011, siguen la misma metodología que los de 1991, 2001, y 2006, con la única particularidad de que sólo identifican las Áreas Estadísticas Vulnerables, sin realizar el análisis urbanístico detallado que permitía identificar a partir de ellas los Barrios Vulnerables.

Para su desarrollo se ha partido del análisis de la evolución de los Barrios Vulnerables identificados en 2001, viendo primero si seguían o no siendo vulnerables en el año 2011. Posteriormente, se han identificado las nuevas Áreas Estadísticas Vulnerables no coincidentes con Barrios Vulnerables identificados en el Catálogo de 2001, incluyendo también las ciudades que no contaban con Barrios Vulnerables en 2001.

Una vez identificadas las secciones censales que, en cada una de las fechas de estudio, superan los umbrales de referencia (para uno o varios de los 3 Indicadores Básicos de Vulnerabilidad Urbana IBVU), se procede a agrupar estas secciones en Áreas Estadísticas Vulnerables (AEV).

La metodología detallada completa puede consultarse en:

http://www.fomento.gob.es/MFOM.BarriosVulnerables/static/adjunto/Sintesis_metodologica_general_catalogo_bbv.pdf

NOTAS:

- (5) Viviendas Unifamiliares: Número de viviendas en edificios con uso predominantemente residencial que sólo tienen una vivienda.
- (6) Viviendas en edificios de Vivienda Plurifamiliar: Número de viviendas en edificios con uso predominantemente residencial que tienen más un inmueble. (El Censo de 2011 define Inmueble como: Unidad operativa usada en el cuaderno de recorrido del agente censal, que corresponde, según su uso, a una vivienda o un local. Cada inmueble se corresponde con una combinación diferente de los valores de planta y puerta).
- (7) Porcentaje de Población Extranjera: Porcentaje de personas de nacionalidad extranjera, respecto al total de población. (%)
- (8) Porcentaje de Población Extranjera menor de 15 años: Porcentaje de menores de 15 años de edad con nacionalidad extranjera, respecto al total de población menor de 15 años. (%)
- (9) Porcentaje de Población juvenil en paro: Porcentaje de la población de 16 a 29 años en situación de paro respecto al total de población activa de 16 a 29 años. (%)