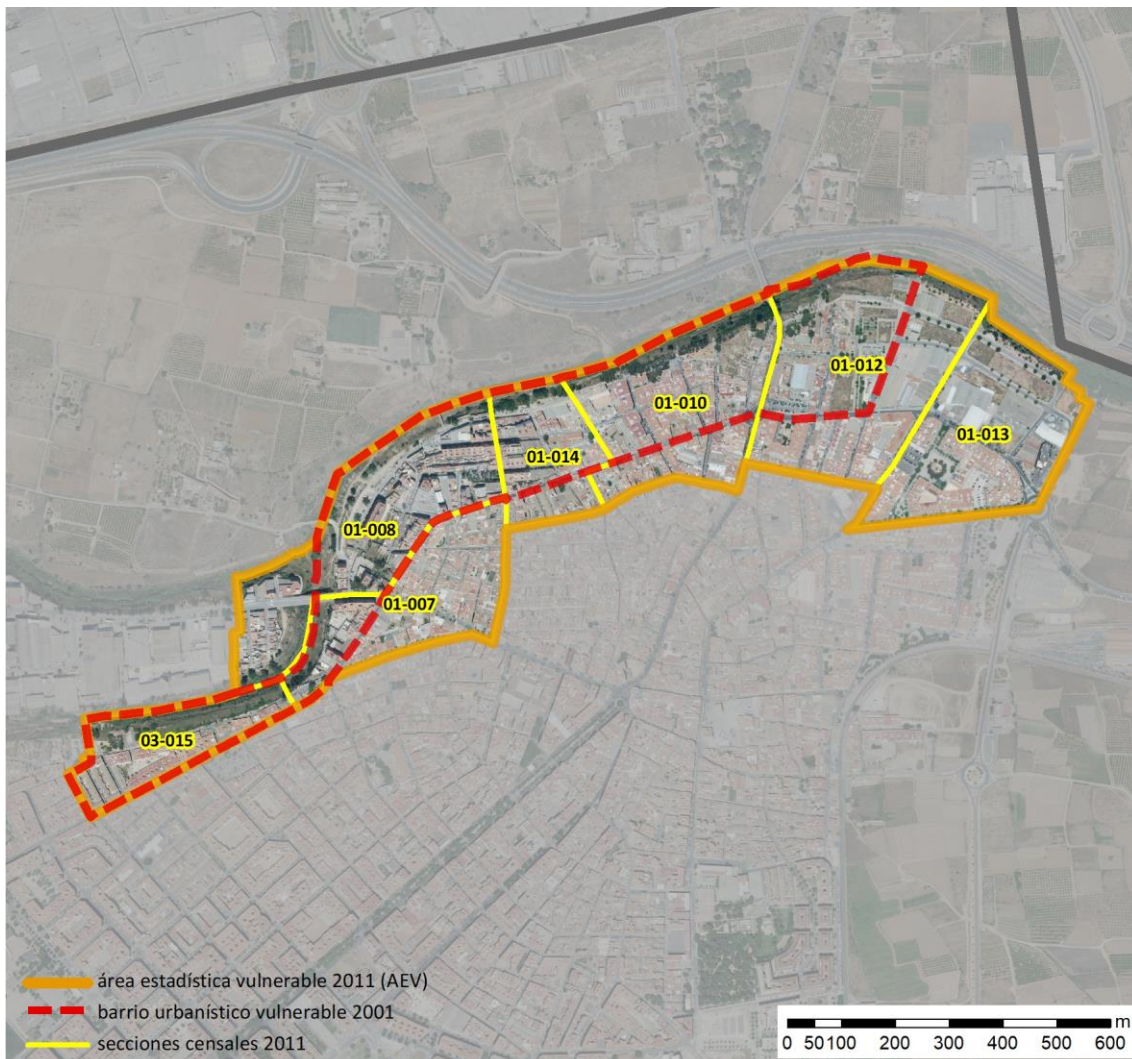


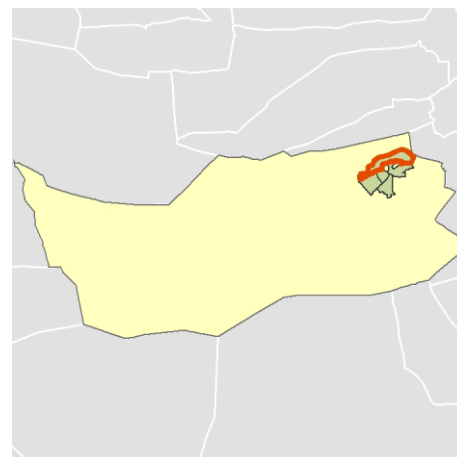
Ficha AEV (Área Estadística Vulnerable): 46244003



Localización en detalle del AEV

Datos básicos

Población del AEV	9.080
Viviendas	4.385
Densidad población (pob/Km ²)	15.623,48
Densidad vivienda (Viv/Ha)	75,45
Superficie (Ha)	58,12
Nº de secciones censales del AEV	7



Localización del AEV dentro del término municipal

Indicadores básicos de vulnerabilidad (IBVU)

	Valor del AEV	Valor de referencia de vulnerabilidad ⁽¹⁾
IBVU Estudios ⁽²⁾	s.d. %	16,38 %
IBVU Viviendas ⁽³⁾	18,93 %	17,50 %
IBVU Paro ⁽⁴⁾	s.d. %	42,33 %

(1) Valor que se ha tomado como referencia de vulnerabilidad para cada IBVU.

(2) IBVU Estudios: Porcentaje de población analfabeta y sin estudios de 16 años o más, sobre el total de población de 16 años o más.

(3) IBVU Vivienda: Porcentaje de viviendas familiares en edificios en estado ruinoso, malo o deficiente, sobre el total de viviendas familiares.

(4) IBVU Paro: Porcentaje de la población de 16 años o más en situación de paro, respecto al total de población activa de 16 años o más.

DATOS SOCIODEMOGRÁFICOS. Sección censal: 4624401007 AEV: 46244003

Población (2011)	Sección censal		AEV	
	Valores absolutos	%	Valores absolutos	%
Población total	1.860		9.080	
Población menor de 15 años	330	17,74	1.160	12,78
Población de 16 a 29 años	420	22,58	s.d.	s.d.
Población de 16 años y más	1.530	82,26	s.d.	s.d.
Población de 75 años y más	120	6,45	300	3,30
Población extranjera	730	39,25	s.d.	s.d.
Población extranjera menor de 15 años	75	22,73	s.d.	s.d.
Hogares (2011)				
Hogares	565		3.255	
Hogares unipersonales de mayores de 65 años	35	6,19	240	7,37
Hogares con un adulto y uno o más menores	0	0,00	180	5,53
Nivel educativo y situación laboral (2011)				
Población sin estudios	135	8,79	895	s.d.
Población activa de 16 años o más	795	42,74	4.945	54,46
Población parada 16 años o más	155	19,50	s.d.	s.d.
Población activa de 16 a 29 años	130	30,95	s.d.	s.d.
Población parada de 16 a 29 años	s.d.	s.d.	s.d.	s.d.
Población ocupada	640	34,41	s.d.	s.d.
Población ocupada con carácter eventual	0	0,00	s.d.	s.d.
Población ocupada no cualificada	70	10,94	s.d.	s.d.
Edificación y vivienda (2011)				
Viviendas familiares	690		4.385	
Viviendas principales	565	81,88	3.255	74,23
Viviendas secundarias	0	0,00	s.d.	s.d.
Viviendas vacías	125	18,12	s.d.	s.d.
Viviendas unifamiliares (5)	80	11,59	220	5,02
Viviendas en edificios de vivienda plurifamiliar (6)	610	88,41	4.155	94,75
Viviendas con superficie menor de 30m ²	0	0,00	10	0,23
Viviendas sin cuarto de aseo con inodoro	10	1,77	25	0,57
Viviendas sin baño o ducha	0	0,00	35	0,80
Viviendas en edificios en estado ruinoso, malo o deficiente	0	0,00	830	18,93
Viviendas en edificios anteriores a 1940	s.d.	s.d.	s.d.	s.d.
Viviendas en edificios de 4 o más plantas	450	65,22	s.d.	s.d.
Viv. ppls. en edificios de 4 plantas o más sin ascensor	65	11,50	s.d.	s.d.
Viviendas principales con calefacción individual	s.d.	s.d.	s.d.	s.d.
Viviendas principales con calefacción colectiva	s.d.	s.d.	s.d.	s.d.
Viviendas principales sin calefacción	s.d.	s.d.	s.d.	s.d.
Superficie media útil por habitante (m ²)	37,10		41,39	

DATOS SOCIODEMOGRÁFICOS. Sección censal: 4624401008 AEV: 46244003

Población (2011)	Sección censal		AEV	
	Valores absolutos	%	Valores absolutos	%
Población total	1.180		9.080	
Población menor de 15 años	0	0,00	1.160	12,78
Población de 16 a 29 años	s.d.	s.d.	s.d.	s.d.
Población de 16 años y más	815	69,07	s.d.	s.d.
Población de 75 años y más	0	0,00	300	3,30
Población extranjera	425	36,02	s.d.	s.d.
Población extranjera menor de 15 años	s.d.	s.d.	s.d.	s.d.
Hogares (2011)				
Hogares	340		3.255	
Hogares unipersonales de mayores de 65 años	50	14,71	240	7,37
Hogares con un adulto y uno o más menores	10	2,94	180	5,53
Nivel educativo y situación laboral (2011)				
Población sin estudios	195	23,78	895	s.d.
Población activa de 16 años o más	585	49,58	4.945	54,46
Población parada 16 años o más	s.d.	s.d.	s.d.	s.d.
Población activa de 16 a 29 años	s.d.	s.d.	s.d.	s.d.
Población parada de 16 a 29 años	s.d.	s.d.	s.d.	s.d.
Población ocupada	s.d.	s.d.	s.d.	s.d.
Población ocupada con carácter eventual	s.d.	s.d.	s.d.	s.d.
Población ocupada no cualificada	s.d.	s.d.	s.d.	s.d.
Edificación y vivienda (2011)				
Viviendas familiares	505		4.385	
Viviendas principales	340	67,33	3.255	74,23
Viviendas secundarias	s.d.	s.d.	s.d.	s.d.
Viviendas vacías	s.d.	s.d.	s.d.	s.d.
Viviendas unifamiliares (5)	65	12,87	220	5,02
Viviendas en edificios de vivienda plurifamiliar (6)	440	87,13	4.155	94,75
Viviendas con superficie menor de 30m ²	0	0,00	10	0,23
Viviendas sin cuarto de aseo con inodoro	0	0,00	25	0,57
Viviendas sin baño o ducha	10	2,94	35	0,80
Viviendas en edificios en estado ruinoso, malo o deficiente	335	66,34	830	18,93
Viviendas en edificios anteriores a 1940	s.d.	s.d.	s.d.	s.d.
Viviendas en edificios de 4 o más plantas	205	40,59	s.d.	s.d.
Viv. pples. en edificios de 4 plantas o más sin ascensor	s.d.	s.d.	s.d.	s.d.
Viviendas principales con calefacción individual	s.d.	s.d.	s.d.	s.d.
Viviendas principales con calefacción colectiva	s.d.	s.d.	s.d.	s.d.
Viviendas principales sin calefacción	s.d.	s.d.	s.d.	s.d.
Superficie media útil por habitante (m ²)	34,24		41,39	

DATOS SOCIODEMOGRÁFICOS. Sección censal: 4624401010 AEV: 46244003

Población (2011)	Sección censal		AEV	
	Valores absolutos	%	Valores absolutos	%
Población total	1.670		9.080	
Población menor de 15 años	220	13,17	1.160	12,78
Población de 16 a 29 años	400	23,95	s.d.	s.d.
Población de 16 años y más	1.450	86,83	s.d.	s.d.
Población de 75 años y más	0	0,00	300	3,30
Población extranjera	315	18,86	s.d.	s.d.
Población extranjera menor de 15 años	s.d.	s.d.	s.d.	s.d.
Hogares (2011)				
Hogares	625		3.255	
Hogares unipersonales de mayores de 65 años	10	1,60	240	7,37
Hogares con un adulto y uno o más menores	50	8,00	180	5,53
Nivel educativo y situación laboral (2011)				
Población sin estudios	115	7,93	895	s.d.
Población activa de 16 años o más	1.110	66,47	4.945	54,46
Población parada 16 años o más	565	50,90	s.d.	s.d.
Población activa de 16 a 29 años	360	90,00	s.d.	s.d.
Población parada de 16 a 29 años	265	73,61	s.d.	s.d.
Población ocupada	545	32,63	s.d.	s.d.
Población ocupada con carácter eventual	0	0,00	s.d.	s.d.
Población ocupada no cualificada	185	33,94	s.d.	s.d.
Edificación y vivienda (2011)				
Viviendas familiares	950		4.385	
Viviendas principales	625	65,79	3.255	74,23
Viviendas secundarias	5	0,53	s.d.	s.d.
Viviendas vacías	320	33,68	s.d.	s.d.
Viviendas unifamiliares (5)	10	1,05	220	5,02
Viviendas en edificios de vivienda plurifamiliar (6)	940	98,95	4.155	94,75
Viviendas con superficie menor de 30m ²	10	1,60	10	0,23
Viviendas sin cuarto de aseo con inodoro	0	0,00	25	0,57
Viviendas sin baño o ducha	0	0,00	35	0,80
Viviendas en edificios en estado ruinoso, malo o deficiente	35	3,68	830	18,93
Viviendas en edificios anteriores a 1940	0	0,00	s.d.	s.d.
Viviendas en edificios de 4 o más plantas	895	94,21	s.d.	s.d.
Viv. ppls. en edificios de 4 plantas o más sin ascensor	115	18,40	s.d.	s.d.
Viviendas principales con calefacción individual	s.d.	s.d.	s.d.	s.d.
Viviendas principales con calefacción colectiva	s.d.	s.d.	s.d.	s.d.
Viviendas principales sin calefacción	s.d.	s.d.	s.d.	s.d.
Superficie media útil por habitante (m ²)	45,51		41,39	

DATOS SOCIODEMOGRÁFICOS. Sección censal: 4624401012 AEV: 46244003

	Sección censal		AEV	
	Valores absolutos	%	Valores absolutos	%
Población (2011)				
Población total	1.410		9.080	
Población menor de 15 años	215	15,25	1.160	12,78
Población de 16 a 29 años	210	14,89	s.d.	s.d.
Población de 16 años y más	1.195	84,75	s.d.	s.d.
Población de 75 años y más	100	7,09	300	3,30
Población extranjera	65	4,61	s.d.	s.d.
Población extranjera menor de 15 años	s.d.	s.d.	s.d.	s.d.
Hogares (2011)				
Hogares	575		3.255	
Hogares unipersonales de mayores de 65 años	45	7,83	240	7,37
Hogares con un adulto y uno o más menores	35	6,09	180	5,53
Nivel educativo y situación laboral (2011)				
Población sin estudios	160	13,39	895	s.d.
Población activa de 16 años o más	775	54,96	4.945	54,46
Población parada 16 años o más	350	45,16	s.d.	s.d.
Población activa de 16 a 29 años	175	83,33	s.d.	s.d.
Población parada de 16 a 29 años	55	31,43	s.d.	s.d.
Población ocupada	425	30,14	s.d.	s.d.
Población ocupada con carácter eventual	5	1,18	s.d.	s.d.
Población ocupada no cualificada	115	27,06	s.d.	s.d.
Edificación y vivienda (2011)				
Viviendas familiares	750		4.385	
Viviendas principales	575	76,67	3.255	74,23
Viviendas secundarias	55	7,33	s.d.	s.d.
Viviendas vacías	115	15,33	s.d.	s.d.
Viviendas unifamiliares (5)	15	2,00	220	5,02
Viviendas en edificios de vivienda plurifamiliar (6)	735	98,00	4.155	94,75
Viviendas con superficie menor de 30m ²	0	0,00	10	0,23
Viviendas sin cuarto de aseo con inodoro	0	0,00	25	0,57
Viviendas sin baño o ducha	10	1,74	35	0,80
Viviendas en edificios en estado ruinoso, malo o deficiente	275	36,67	830	18,93
Viviendas en edificios anteriores a 1940	0	0,00	s.d.	s.d.
Viviendas en edificios de 4 o más plantas	525	70,00	s.d.	s.d.
Viv. ppls. en edificios de 4 plantas o más sin ascensor	270	46,96	s.d.	s.d.
Viviendas principales con calefacción individual	s.d.	s.d.	s.d.	s.d.
Viviendas principales con calefacción colectiva	s.d.	s.d.	s.d.	s.d.
Viviendas principales sin calefacción	s.d.	s.d.	s.d.	s.d.
Superficie media útil por habitante (m ²)	42,55		41,39	

DATOS SOCIODEMOGRÁFICOS. Sección censal: 4624401013 AEV: 46244003

Población (2011)	Sección censal		AEV	
	Valores absolutos	%	Valores absolutos	%
Población total	1.745		9.080	
Población menor de 15 años	395	22,64	1.160	12,78
Población de 16 a 29 años	395	22,64	s.d.	s.d.
Población de 16 años y más	1.355	77,65	s.d.	s.d.
Población de 75 años y más	0	0,00	300	3,30
Población extranjera	200	11,46	s.d.	s.d.
Población extranjera menor de 15 años	s.d.	s.d.	s.d.	s.d.
Hogares (2011)				
Hogares	660		3.255	
Hogares unipersonales de mayores de 65 años	0	0,00	240	7,37
Hogares con un adulto y uno o más menores	75	11,36	180	5,53
Nivel educativo y situación laboral (2011)				
Población sin estudios	70	5,19	895	s.d.
Población activa de 16 años o más	1.115	63,90	4.945	54,46
Población parada 16 años o más	300	26,91	s.d.	s.d.
Población activa de 16 a 29 años	235	59,49	s.d.	s.d.
Población parada de 16 a 29 años	70	29,79	s.d.	s.d.
Población ocupada	815	46,70	s.d.	s.d.
Población ocupada con carácter eventual	0	0,00	s.d.	s.d.
Población ocupada no cualificada	75	9,20	s.d.	s.d.
Edificación y vivienda (2011)				
Viviendas familiares	730		4.385	
Viviendas principales	660	90,41	3.255	74,23
Viviendas secundarias	0	0,00	s.d.	s.d.
Viviendas vacías	70	9,59	s.d.	s.d.
Viviendas unifamiliares (5)	0	0,00	220	5,02
Viviendas en edificios de vivienda plurifamiliar (6)	730	100,00	4.155	94,75
Viviendas con superficie menor de 30m ²	0	0,00	10	0,23
Viviendas sin cuarto de aseo con inodoro	0	0,00	25	0,57
Viviendas sin baño o ducha	0	0,00	35	0,80
Viviendas en edificios en estado ruinoso, malo o deficiente	0	0,00	830	18,93
Viviendas en edificios anteriores a 1940	0	0,00	s.d.	s.d.
Viviendas en edificios de 4 o más plantas	660	90,41	s.d.	s.d.
Viv. ppls. en edificios de 4 plantas o más sin ascensor	0	0,00	s.d.	s.d.
Viviendas principales con calefacción individual	140	21,21	s.d.	s.d.
Viviendas principales con calefacción colectiva	s.d.	s.d.	s.d.	s.d.
Viviendas principales sin calefacción	s.d.	s.d.	s.d.	s.d.
Superficie media útil por habitante (m ²)	37,65		41,39	

DATOS SOCIODEMOGRÁFICOS. Sección censal: 4624401014 AEV: 46244003

	Sección censal		AEV	
	Valores absolutos	%	Valores absolutos	%
Población (2011)				
Población total	590		9.080	
Población menor de 15 años	0	0,00	1.160	12,78
Población de 16 a 29 años	145	24,58	s.d.	s.d.
Población de 16 años y más	s.d.	s.d.	s.d.	s.d.
Población de 75 años y más	0	0,00	300	3,30
Población extranjera	s.d.	s.d.	s.d.	s.d.
Población extranjera menor de 15 años	s.d.	s.d.	s.d.	s.d.
Hogares (2011)				
Hogares	205		3.255	
Hogares unipersonales de mayores de 65 años	50	24,39	240	7,37
Hogares con un adulto y uno o más menores	0	0,00	180	5,53
Nivel educativo y situación laboral (2011)				
Población sin estudios	90	22,78	895	s.d.
Población activa de 16 años o más	205	34,75	4.945	54,46
Población parada 16 años o más	s.d.	s.d.	s.d.	s.d.
Población activa de 16 a 29 años	s.d.	s.d.	s.d.	s.d.
Población parada de 16 a 29 años	s.d.	s.d.	s.d.	s.d.
Población ocupada	s.d.	s.d.	s.d.	s.d.
Población ocupada con carácter eventual	s.d.	s.d.	s.d.	s.d.
Población ocupada no cualificada	s.d.	s.d.	s.d.	s.d.
Edificación y vivienda (2011)				
Viviendas familiares	385		4.385	
Viviendas principales	205	53,25	3.255	74,23
Viviendas secundarias	s.d.	s.d.	s.d.	s.d.
Viviendas vacías	s.d.	s.d.	s.d.	s.d.
Viviendas unifamiliares (5)	50	12,99	220	5,02
Viviendas en edificios de vivienda plurifamiliar (6)	335	87,01	4.155	94,75
Viviendas con superficie menor de 30m ²	0	0,00	10	0,23
Viviendas sin cuarto de aseo con inodoro	0	0,00	25	0,57
Viviendas sin baño o ducha	0	0,00	35	0,80
Viviendas en edificios en estado ruinoso, malo o deficiente	185	48,05	830	18,93
Viviendas en edificios anteriores a 1940	0	0,00	s.d.	s.d.
Viviendas en edificios de 4 o más plantas	s.d.	s.d.	s.d.	s.d.
Viv. pples. en edificios de 4 plantas o más sin ascensor	s.d.	s.d.	s.d.	s.d.
Viviendas principales con calefacción individual	s.d.	s.d.	s.d.	s.d.
Viviendas principales con calefacción colectiva	s.d.	s.d.	s.d.	s.d.
Viviendas principales sin calefacción	s.d.	s.d.	s.d.	s.d.
Superficie media útil por habitante (m ²)	58,73		41,39	

DATOS SOCIODEMOGRÁFICOS. Sección censal: 4624403015 AEV: 46244003

Población (2011)	Sección censal		AEV	
	Valores absolutos	%	Valores absolutos	%
Población total	625		9.080	
Población menor de 15 años	0	0,00	1.160	12,78
Población de 16 a 29 años	90	14,40	s.d.	s.d.
Población de 16 años y más	555	88,80	s.d.	s.d.
Población de 75 años y más	80	12,80	300	3,30
Población extranjera	95	15,20	s.d.	s.d.
Población extranjera menor de 15 años	s.d.	s.d.	s.d.	s.d.
Hogares (2011)				
Hogares	285		3.255	
Hogares unipersonales de mayores de 65 años	50	17,54	240	7,37
Hogares con un adulto y uno o más menores	10	3,51	180	5,53
Nivel educativo y situación laboral (2011)				
Población sin estudios	130	23,42	895	s.d.
Población activa de 16 años o más	360	57,60	4.945	54,46
Población parada 16 años o más	s.d.	s.d.	s.d.	s.d.
Población activa de 16 a 29 años	75	83,33	s.d.	s.d.
Población parada de 16 a 29 años	s.d.	s.d.	s.d.	s.d.
Población ocupada	s.d.	s.d.	s.d.	s.d.
Población ocupada con carácter eventual	s.d.	s.d.	s.d.	s.d.
Población ocupada no cualificada	s.d.	s.d.	s.d.	s.d.
Edificación y vivienda (2011)				
Viviendas familiares	375		4.385	
Viviendas principales	285	76,00	3.255	74,23
Viviendas secundarias	s.d.	s.d.	s.d.	s.d.
Viviendas vacías	s.d.	s.d.	s.d.	s.d.
Viviendas unifamiliares (5)	0	0,00	220	5,02
Viviendas en edificios de vivienda plurifamiliar (6)	365	97,33	4.155	94,75
Viviendas con superficie menor de 30m ²	0	0,00	10	0,23
Viviendas sin cuarto de aseo con inodoro	15	5,26	25	0,57
Viviendas sin baño o ducha	15	5,26	35	0,80
Viviendas en edificios en estado ruinoso, malo o deficiente	0	0,00	830	18,93
Viviendas en edificios anteriores a 1940	0	0,00	s.d.	s.d.
Viviendas en edificios de 4 o más plantas	190	50,67	s.d.	s.d.
Viv. pples. en edificios de 4 plantas o más sin ascensor	s.d.	s.d.	s.d.	s.d.
Viviendas principales con calefacción individual	s.d.	s.d.	s.d.	s.d.
Viviendas principales con calefacción colectiva	s.d.	s.d.	s.d.	s.d.
Viviendas principales sin calefacción	s.d.	s.d.	s.d.	s.d.
Superficie media útil por habitante (m ²)	48,00		41,39	

INDICADORES DE VULNERABILIDAD AEV: 46244003

	AEV	Municipio	Comunidad Autónoma	España
Vulnerabilidad sociodemográfica				
% de población de 75 años y más años	3,30	5,39	8,10	8,71
% de hogares unipersonales de mayores de 65 años	7,37	7,06	9,78	9,45
% de hogares con un adulto y uno o más menores	5,53	5,06	5,07	4,83
% de población extranjera (7)	s.d.	10,73	15,14	11,26
% de población extranjera menor de 15 años (8)	s.d.	10,31	10,31	12,30
Vulnerabilidad socioeconómica				
% de población en paro (IBVU)	s.d.	33,73	33,39	29,64
% de población juvenil en paro (9)	s.d.	44,71	48,53	44,81
% de ocupados eventuales	s.d.	0,86	20,10	19,35
% de ocupados no cualificados	s.d.	13,17	11,59	11,03
% de población sin estudios (IBVU)	s.d.	11,77	10,46	10,92
Vulnerabilidad residencial				
% de viviendas con una superficie menor de 30 m ²	0,23	0,12	0,15	0,28
Superficie media útil por habitante (m ²)	41,39	52,32	59,96	51,82
% de viviendas sin cuarto de aseo con inodoro	0,57	0,25	0,29	0,41
% de viviendas sin baño o ducha	0,80	0,35	0,29	0,37
% de viviendas en estado ruinoso, malo o deficiente (IBVU)	18,93	9,90	7,39	6,99
% de viviendas en edificios anteriores a 1940	s.d.	2,50	11,62	13,20
% de viv. ppales. en edificios de 4 o más plantas sin ascensor	s.d.	67,65	26,43	25,50
% de viviendas principales sin calefacción	s.d.	27,21	70,11	43,14

Definiciones y Síntesis Metodológica

ESTE CATÁLOGO REFERIDO A 2011 SÓLO IDENTIFICA ÁREAS ESTADÍSTICAS VULNERABLES (AEV), NO BARRIOS VULNERABLES

ÁREA ESTADÍSTICA VULNERABLE (AEV):

Agrupación de secciones censales colindantes y de cierta homogeneidad urbanística, de entre 3.500 y 15.000 habitantes en las que, al menos, uno de los tres Indicadores Básicos de Vulnerabilidad Urbana (IBVU Estudios, IBVU Vivienda o IBVU Paro) del conjunto supera el valor establecido como referencia de vulnerabilidad.

- IBVU Estudios: Porcentaje de población analfabeta y sin estudios de 16 años o más, sobre el total de población de 16 años o más. Valor de referencia de vulnerabilidad (2011): 16,38%.

- IBVU Vivienda: Porcentaje de viviendas familiares (principales, secundarias, vacías) en edificios en estado ruinoso, malo o deficiente, sobre el total de viviendas familiares (principales, secundarias, vacías). Valor de referencia de vulnerabilidad (2011): 17,50 %.

- IBVU Paro: Porcentaje de la población de 16 años o más en situación de paro, respecto al total de población activa de 16 años o más. Valor de referencia de vulnerabilidad (2011): 42,33 %.

Las Áreas Estadísticas Vulnerables (AEV) son el resultado de un análisis detallado de los tres Indicadores Básicos de Vulnerabilidad Urbana (IBVU) sobre las secciones censales, realizado en gabinete, teniendo en cuenta el soporte urbano real, y por tanto definiendo continuidades, delimitando barreras y realizando, dentro de lo que permite la fotografía aérea, un primer análisis de la homogeneidad morfológica de los espacios.

BARRIO VULNERABLE (BV) (Sólo 2001):

Se entiende por Barrio Vulnerable (BV) un conjunto urbano de cierta homogeneidad y continuidad urbanística, delimitado partiendo siempre de un Área Estadística Vulnerable (AEV), pero perfilando esta delimitación estadística en base a los 3 IBVU mencionados desde el punto de vista urbanístico, buscando por tanto una mayor correspondencia con los tejidos morfológicos de las ciudades. La delimitación de Barrios Vulnerables se realizó sólo en el Catálogo de 2001, partiendo de las Áreas Estadísticas Vulnerables previamente identificadas en 2001, perfilando su delimitación con trabajo de campo y la información aportada por los técnicos municipales contactados en cada Ayuntamiento, quedando definida la delimitación de cada BV en función de estos datos. El Catálogo de 2001 incluía, para cada uno de estos BV una "Descripción Urbanística", que trataba de reflejar su realidad actual tanto urbana como social.

El presente Catálogo de 2011 sólo contempla la delimitación de AEV de 2011, sin que se haya realizado la delimitación de BV ni las correspondientes fichas de "Descripción Urbanística" de 2011. No obstante, y para comparar la evolución de los BV identificados en 2001, en la ficha de cada AEV de 2011 se recoge la delimitación de BV de 2001, si hubiera coincidencia aproximada.

SÍNTESIS METODOLÓGICA (2011):

El cuerpo de estudio del Catálogo de Barrios Vulnerables de 2011 sigue el criterio establecido en los Catálogos anteriores: centrándose en los municipios mayores de 50.000 habitantes y capitales de provincia. De este modo, el ámbito de análisis del Catálogo de 2011 cuenta con un total de 147 ciudades, 8 más que en el Catálogo de 2001 y 30 más que en el Catálogo de 1991.

Los trabajos del Catálogo de 2011, siguen la misma metodología que los de 1991, 2001, y 2006, con la única particularidad de que sólo identifican las Áreas Estadísticas Vulnerables, sin realizar el análisis urbanístico detallado que permitía identificar a partir de ellas los Barrios Vulnerables.

Para su desarrollo se ha partido del análisis de la evolución de los Barrios Vulnerables identificados en 2001, viendo primero si seguían o no siendo vulnerables en el año 2011. Posteriormente, se han identificado las nuevas Áreas Estadísticas Vulnerables no coincidentes con Barrios Vulnerables identificados en el Catálogo de 2001, incluyendo también las ciudades que no contaban con Barrios Vulnerables en 2001.

Una vez identificadas las secciones censales que, en cada una de las fechas de estudio, superan los umbrales de referencia (para uno o varios de los 3 Indicadores Básicos de Vulnerabilidad Urbana IBVU), se procede a agrupar estas secciones en Áreas Estadísticas Vulnerables (AEV).

La metodología detallada completa puede consultarse en:

http://www.fomento.gob.es/MFOM.BarriosVulnerables/static/adjunto/Sintesis_metodologica_general_catalogo_bbv.pdf

NOTAS:

- (5) Viviendas Unifamiliares: Número de viviendas en edificios con uso predominantemente residencial que sólo tienen una vivienda.
- (6) Viviendas en edificios de Vivienda Plurifamiliar: Número de viviendas en edificios con uso predominantemente residencial que tienen más un inmueble. (El Censo de 2011 define Inmueble como: Unidad operativa usada en el cuaderno de recorrido del agente censal, que corresponde, según su uso, a una vivienda o un local. Cada inmueble se corresponde con una combinación diferente de los valores de planta y puerta).
- (7) Porcentaje de Población Extranjera: Porcentaje de personas de nacionalidad extranjera, respecto al total de población. (%)
- (8) Porcentaje de Población Extranjera menor de 15 años: Porcentaje de menores de 15 años de edad con nacionalidad extranjera, respecto al total de población menor de 15 años. (%)
- (9) Porcentaje de Población juvenil en paro: Porcentaje de la población de 16 a 29 años en situación de paro respecto al total de población activa de 16 a 29 años. (%)