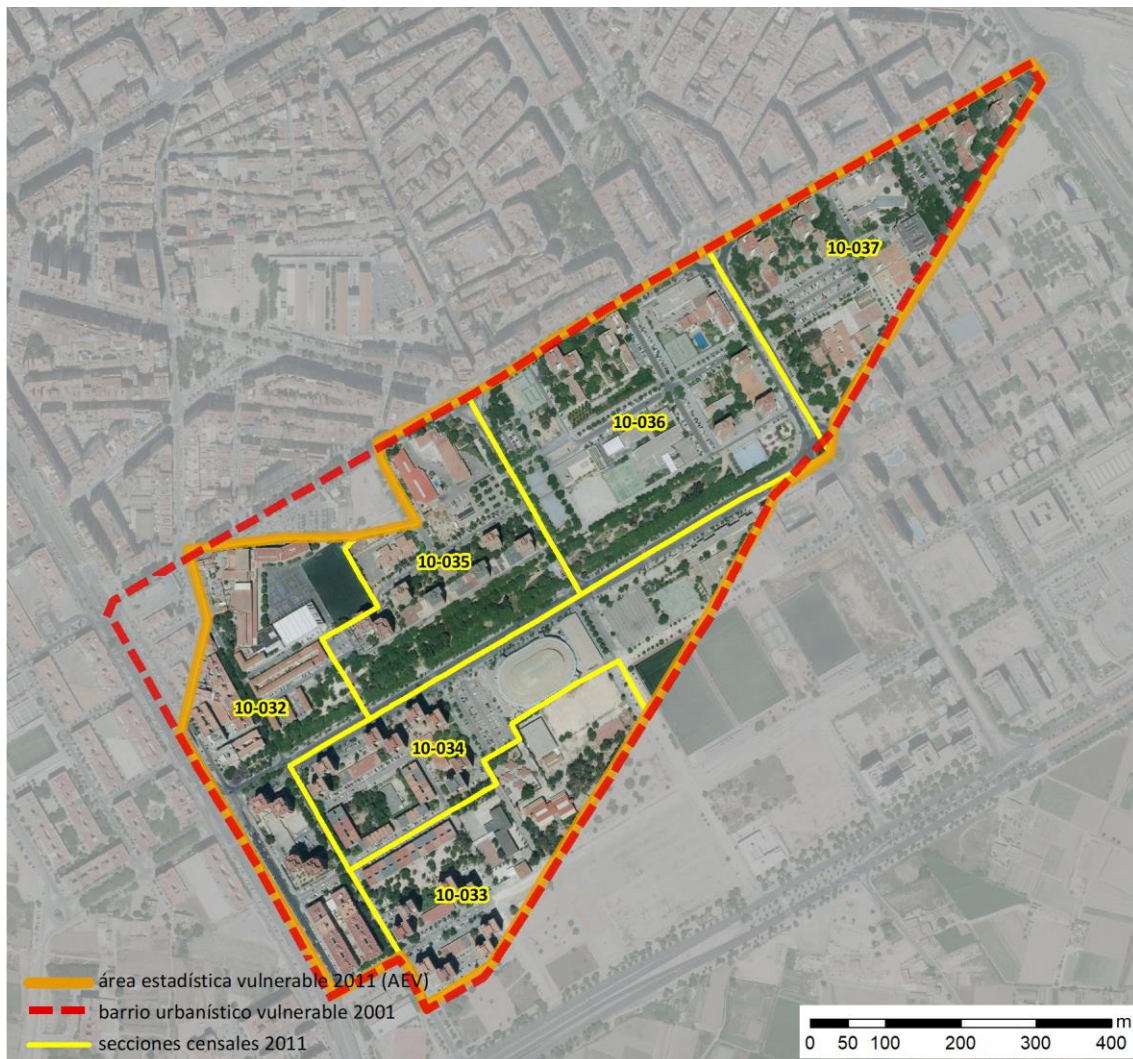


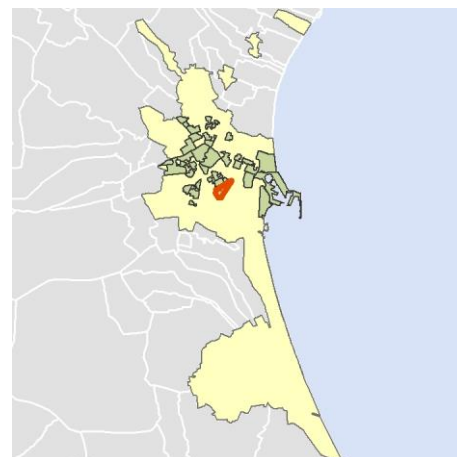
Ficha AEV (Área Estadística Vulnerable): 46250003



Localización en detalle del AEV

Datos básicos

Población del AEV	6.835
Viviendas	3.040
Densidad población (pob/Km ²)	12.952,87
Densidad vivienda (Viv/Ha)	57,61
Superficie (Ha)	52,77
Nº de secciones censales del AEV	6



Localización del AEV dentro del término municipal

Indicadores básicos de vulnerabilidad (IBVU)

	Valor del AEV	Valor de referencia de vulnerabilidad ⁽¹⁾
IBVU Estudios ⁽²⁾	16,81 %	16,38 %
IBVU Viviendas ⁽³⁾	7,07 %	17,50 %
IBVU Paro ⁽⁴⁾	41,61 %	42,33 %

(1) Valor que se ha tomado como referencia de vulnerabilidad para cada IBVU.

(2) IBVU Estudios: Porcentaje de población analfabeta y sin estudios de 16 años o más, sobre el total de población de 16 años o más.

(3) IBVU Vivienda: Porcentaje de viviendas familiares en edificios en estado ruinoso, malo o deficiente, sobre el total de viviendas familiares.

(4) IBVU Paro: Porcentaje de la población de 16 años o más en situación de paro, respecto al total de población activa de 16 años o más.

DATOS SOCIODEMOGRÁFICOS. Sección censal: 4625010032 AEV: 46250003

	Sección censal		AEV	
	Valores absolutos	%	Valores absolutos	%
Población (2011)				
Población total	1.370		6.835	
Población menor de 15 años	165	12,04	745	10,90
Población de 16 a 29 años	170	12,41	990	14,48
Población de 16 años y más	1.205	87,96	6.010	87,93
Población de 75 años y más	225	16,42	615	9,00
Población extranjera	70	5,11	s.d.	s.d.
Población extranjera menor de 15 años	s.d.	s.d.	s.d.	s.d.
Hogares (2011)				
Hogares	525		2.565	
Hogares unipersonales de mayores de 65 años	10	1,90	315	12,28
Hogares con un adulto y uno o más menores	20	3,81	125	4,87
Nivel educativo y situación laboral (2011)				
Población sin estudios	175	14,52	1.010	16,81
Población activa de 16 años o más	650	47,45	3.665	53,62
Población parada 16 años o más	140	21,54	1.525	41,61
Población activa de 16 a 29 años	s.d.	s.d.	s.d.	s.d.
Población parada de 16 a 29 años	s.d.	s.d.	s.d.	s.d.
Población ocupada	510	37,23	2.140	31,31
Población ocupada con carácter eventual	0	0,00	0	0,00
Población ocupada no cualificada	35	6,86	310	14,49
Edificación y vivienda (2011)				
Viviendas familiares	710		3.040	
Viviendas principales	525	73,94	2.565	84,38
Viviendas secundarias	45	6,34	s.d.	s.d.
Viviendas vacías	135	19,01	s.d.	s.d.
Viviendas unifamiliares (5)	30	4,23	30	0,99
Viviendas en edificios de vivienda plurifamiliar (6)	680	95,77	3.010	99,01
Viviendas con superficie menor de 30m ²	0	0,00	0	0,00
Viviendas sin cuarto de aseo con inodoro	0	0,00	15	0,49
Viviendas sin baño o ducha	0	0,00	0	0,00
Viviendas en edificios en estado ruinoso, malo o deficiente	40	5,63	215	7,07
Viviendas en edificios anteriores a 1940	s.d.	s.d.	s.d.	s.d.
Viviendas en edificios de 4 o más plantas	485	68,31	2.660	87,50
Viv. ppls. en edificios de 4 plantas o más sin ascensor	180	34,29	385	15,01
Viviendas principales con calefacción individual	175	33,33	s.d.	s.d.
Viviendas principales con calefacción colectiva	s.d.	s.d.	s.d.	s.d.
Viviendas principales sin calefacción	s.d.	s.d.	s.d.	s.d.
Superficie media útil por habitante (m ²)	46,64		39,66	

DATOS SOCIODEMOGRÁFICOS. Sección censal: 4625010033 AEV: 46250003

Población (2011)	Sección censal		AEV	
	Valores absolutos	%	Valores absolutos	%
Población total	845		6.835	
Población menor de 15 años	0	0,00	745	10,90
Población de 16 a 29 años	180	21,30	990	14,48
Población de 16 años y más	790	93,49	6.010	87,93
Población de 75 años y más	75	8,88	615	9,00
Población extranjera	115	13,61	s.d.	s.d.
Población extranjera menor de 15 años	s.d.	s.d.	s.d.	s.d.
Hogares (2011)				
Hogares	335		2.565	
Hogares unipersonales de mayores de 65 años	30	8,96	315	12,28
Hogares con un adulto y uno o más menores	10	2,99	125	4,87
Nivel educativo y situación laboral (2011)				
Población sin estudios	145	18,35	1.010	16,81
Población activa de 16 años o más	485	57,40	3.665	53,62
Población parada 16 años o más	235	48,45	1.525	41,61
Población activa de 16 a 29 años	140	77,78	s.d.	s.d.
Población parada de 16 a 29 años	s.d.	s.d.	s.d.	s.d.
Población ocupada	250	29,59	2.140	31,31
Población ocupada con carácter eventual	0	0,00	0	0,00
Población ocupada no cualificada	75	30,00	310	14,49
Edificación y vivienda (2011)				
Viviendas familiares	410		3.040	
Viviendas principales	335	81,71	2.565	84,38
Viviendas secundarias	s.d.	s.d.	s.d.	s.d.
Viviendas vacías	s.d.	s.d.	s.d.	s.d.
Viviendas unifamiliares (5)	0	0,00	30	0,99
Viviendas en edificios de vivienda plurifamiliar (6)	410	100,00	3.010	99,01
Viviendas con superficie menor de 30m ²	0	0,00	0	0,00
Viviendas sin cuarto de aseo con inodoro	0	0,00	15	0,49
Viviendas sin baño o ducha	0	0,00	0	0,00
Viviendas en edificios en estado ruinoso, malo o deficiente	15	3,66	215	7,07
Viviendas en edificios anteriores a 1940	s.d.	s.d.	s.d.	s.d.
Viviendas en edificios de 4 o más plantas	335	81,71	2.660	87,50
Viv. ppls. en edificios de 4 plantas o más sin ascensor	15	4,48	385	15,01
Viviendas principales con calefacción individual	s.d.	s.d.	s.d.	s.d.
Viviendas principales con calefacción colectiva	s.d.	s.d.	s.d.	s.d.
Viviendas principales sin calefacción	s.d.	s.d.	s.d.	s.d.
Superficie media útil por habitante (m ²)	48,52		39,66	

DATOS SOCIODEMOGRÁFICOS. Sección censal: 4625010034 AEV: 46250003

	Sección censal		AEV	
	Valores absolutos	%	Valores absolutos	%
Población (2011)				
Población total	1.310		6.835	
Población menor de 15 años	200	15,27	745	10,90
Población de 16 a 29 años	125	9,54	990	14,48
Población de 16 años y más	1.115	85,11	6.010	87,93
Población de 75 años y más	100	7,63	615	9,00
Población extranjera	300	22,90	s.d.	s.d.
Población extranjera menor de 15 años	35	17,50	s.d.	s.d.
Hogares (2011)				
Hogares	475		2.565	
Hogares unipersonales de mayores de 65 años	65	13,68	315	12,28
Hogares con un adulto y uno o más menores	0	0,00	125	4,87
Nivel educativo y situación laboral (2011)				
Población sin estudios	245	21,97	1.010	16,81
Población activa de 16 años o más	680	51,91	3.665	53,62
Población parada 16 años o más	330	48,53	1.525	41,61
Población activa de 16 a 29 años	110	88,00	s.d.	s.d.
Población parada de 16 a 29 años	s.d.	s.d.	s.d.	s.d.
Población ocupada	350	26,72	2.140	31,31
Población ocupada con carácter eventual	0	0,00	0	0,00
Población ocupada no cualificada	45	12,86	310	14,49
Edificación y vivienda (2011)				
Viviendas familiares	555		3.040	
Viviendas principales	475	85,59	2.565	84,38
Viviendas secundarias	30	5,41	s.d.	s.d.
Viviendas vacías	50	9,01	s.d.	s.d.
Viviendas unifamiliares (5)	0	0,00	30	0,99
Viviendas en edificios de vivienda plurifamiliar (6)	555	100,00	3.010	99,01
Viviendas con superficie menor de 30m ²	0	0,00	0	0,00
Viviendas sin cuarto de aseo con inodoro	0	0,00	15	0,49
Viviendas sin baño o ducha	0	0,00	0	0,00
Viviendas en edificios en estado ruinoso, malo o deficiente	35	6,31	215	7,07
Viviendas en edificios anteriores a 1940	s.d.	s.d.	s.d.	s.d.
Viviendas en edificios de 4 o más plantas	475	85,59	2.660	87,50
Viv. ppls. en edificios de 4 plantas o más sin ascensor	65	13,68	385	15,01
Viviendas principales con calefacción individual	s.d.	s.d.	s.d.	s.d.
Viviendas principales con calefacción colectiva	s.d.	s.d.	s.d.	s.d.
Viviendas principales sin calefacción	s.d.	s.d.	s.d.	s.d.
Superficie media útil por habitante (m ²)	40,25		39,66	

DATOS SOCIODEMOGRÁFICOS. Sección censal: 4625010035 AEV: 46250003

	Sección censal		AEV	
	Valores absolutos	%	Valores absolutos	%
Población (2011)				
Población total	1.500		6.835	
Población menor de 15 años	355	23,67	745	10,90
Población de 16 a 29 años	195	13,00	990	14,48
Población de 16 años y más	1.145	76,33	6.010	87,93
Población de 75 años y más	125	8,33	615	9,00
Población extranjera	530	35,33	s.d.	s.d.
Población extranjera menor de 15 años	210	59,15	s.d.	s.d.
Hogares (2011)				
Hogares	500		2.565	
Hogares unipersonales de mayores de 65 años	65	13,00	315	12,28
Hogares con un adulto y uno o más menores	40	8,00	125	4,87
Nivel educativo y situación laboral (2011)				
Población sin estudios	165	14,41	1.010	16,81
Población activa de 16 años o más	755	50,33	3.665	53,62
Población parada 16 años o más	245	32,45	1.525	41,61
Población activa de 16 a 29 años	180	92,31	s.d.	s.d.
Población parada de 16 a 29 años	30	16,67	s.d.	s.d.
Población ocupada	510	34,00	2.140	31,31
Población ocupada con carácter eventual	0	0,00	0	0,00
Población ocupada no cualificada	85	16,67	310	14,49
Edificación y vivienda (2011)				
Viviendas familiares	545		3.040	
Viviendas principales	500	91,74	2.565	84,38
Viviendas secundarias	5	0,92	s.d.	s.d.
Viviendas vacías	40	7,34	s.d.	s.d.
Viviendas unifamiliares (5)	0	0,00	30	0,99
Viviendas en edificios de vivienda plurifamiliar (6)	545	100,00	3.010	99,01
Viviendas con superficie menor de 30m ²	0	0,00	0	0,00
Viviendas sin cuarto de aseo con inodoro	0	0,00	15	0,49
Viviendas sin baño o ducha	0	0,00	0	0,00
Viviendas en edificios en estado ruinoso, malo o deficiente	0	0,00	215	7,07
Viviendas en edificios anteriores a 1940	0	0,00	s.d.	s.d.
Viviendas en edificios de 4 o más plantas	545	100,00	2.660	87,50
Viv. ppls. en edificios de 4 plantas o más sin ascensor	0	0,00	385	15,01
Viviendas principales con calefacción individual	s.d.	s.d.	s.d.	s.d.
Viviendas principales con calefacción colectiva	s.d.	s.d.	s.d.	s.d.
Viviendas principales sin calefacción	s.d.	s.d.	s.d.	s.d.
Superficie media útil por habitante (m ²)	30,88		39,66	

DATOS SOCIODEMOGRÁFICOS. Sección censal: 4625010036 AEV: 46250003

	Sección censal		AEV	
	Valores absolutos	%	Valores absolutos	%
Población (2011)				
Población total	850		6.835	
Población menor de 15 años	0	0,00	745	10,90
Población de 16 a 29 años	175	20,59	990	14,48
Población de 16 años y más	820	96,47	6.010	87,93
Población de 75 años y más	90	10,59	615	9,00
Población extranjera	s.d.	s.d.	s.d.	s.d.
Población extranjera menor de 15 años	s.d.	s.d.	s.d.	s.d.
Hogares (2011)				
Hogares	340		2.565	
Hogares unipersonales de mayores de 65 años	70	20,59	315	12,28
Hogares con un adulto y uno o más menores	20	5,88	125	4,87
Nivel educativo y situación laboral (2011)				
Población sin estudios	105	12,80	1.010	16,81
Población activa de 16 años o más	505	59,41	3.665	53,62
Población parada 16 años o más	235	46,53	1.525	41,61
Población activa de 16 a 29 años	175	100,00	s.d.	s.d.
Población parada de 16 a 29 años	s.d.	s.d.	s.d.	s.d.
Población ocupada	270	31,76	2.140	31,31
Población ocupada con carácter eventual	0	0,00	0	0,00
Población ocupada no cualificada	45	16,67	310	14,49
Edificación y vivienda (2011)				
Viviendas familiares	430		3.040	
Viviendas principales	340	79,07	2.565	84,38
Viviendas secundarias	s.d.	s.d.	s.d.	s.d.
Viviendas vacías	s.d.	s.d.	s.d.	s.d.
Viviendas unifamiliares (5)	0	0,00	30	0,99
Viviendas en edificios de vivienda plurifamiliar (6)	430	100,00	3.010	99,01
Viviendas con superficie menor de 30m ²	0	0,00	0	0,00
Viviendas sin cuarto de aseo con inodoro	0	0,00	15	0,49
Viviendas sin baño o ducha	0	0,00	0	0,00
Viviendas en edificios en estado ruinoso, malo o deficiente	125	29,07	215	7,07
Viviendas en edificios anteriores a 1940	s.d.	s.d.	s.d.	s.d.
Viviendas en edificios de 4 o más plantas	430	100,00	2.660	87,50
Viv. ppls. en edificios de 4 plantas o más sin ascensor	55	16,18	385	15,01
Viviendas principales con calefacción individual	s.d.	s.d.	s.d.	s.d.
Viviendas principales con calefacción colectiva	s.d.	s.d.	s.d.	s.d.
Viviendas principales sin calefacción	s.d.	s.d.	s.d.	s.d.
Superficie media útil por habitante (m ²)	40,47		39,66	

DATOS SOCIODEMOGRÁFICOS. Sección censal: 4625010037 AEV: 46250003

Población (2011)	Sección censal		AEV	
	Valores absolutos	%	Valores absolutos	%
Población total	960		6.835	
Población menor de 15 años	25	2,60	745	10,90
Población de 16 a 29 años	145	15,10	990	14,48
Población de 16 años y más	935	97,40	6.010	87,93
Población de 75 años y más	0	0,00	615	9,00
Población extranjera	15	1,56	s.d.	s.d.
Población extranjera menor de 15 años	s.d.	s.d.	s.d.	s.d.
Hogares (2011)				
Hogares	390		2.565	
Hogares unipersonales de mayores de 65 años	75	19,23	315	12,28
Hogares con un adulto y uno o más menores	35	8,97	125	4,87
Nivel educativo y situación laboral (2011)				
Población sin estudios	175	18,72	1.010	16,81
Población activa de 16 años o más	590	61,46	3.665	53,62
Población parada 16 años o más	340	57,63	1.525	41,61
Población activa de 16 a 29 años	95	65,52	s.d.	s.d.
Población parada de 16 a 29 años	s.d.	s.d.	s.d.	s.d.
Población ocupada	250	26,04	2.140	31,31
Población ocupada con carácter eventual	0	0,00	0	0,00
Población ocupada no cualificada	25	10,00	310	14,49
Edificación y vivienda (2011)				
Viviendas familiares	390		3.040	
Viviendas principales	390	100,00	2.565	84,38
Viviendas secundarias	s.d.	s.d.	s.d.	s.d.
Viviendas vacías	s.d.	s.d.	s.d.	s.d.
Viviendas unifamiliares (5)	0	0,00	30	0,99
Viviendas en edificios de vivienda plurifamiliar (6)	390	100,00	3.010	99,01
Viviendas con superficie menor de 30m ²	0	0,00	0	0,00
Viviendas sin cuarto de aseo con inodoro	15	3,85	15	0,49
Viviendas sin baño o ducha	0	0,00	0	0,00
Viviendas en edificios en estado ruinoso, malo o deficiente	0	0,00	215	7,07
Viviendas en edificios anteriores a 1940	s.d.	s.d.	s.d.	s.d.
Viviendas en edificios de 4 o más plantas	390	100,00	2.660	87,50
Viv. ppls. en edificios de 4 plantas o más sin ascensor	70	17,95	385	15,01
Viviendas principales con calefacción individual	s.d.	s.d.	s.d.	s.d.
Viviendas principales con calefacción colectiva	s.d.	s.d.	s.d.	s.d.
Viviendas principales sin calefacción	s.d.	s.d.	s.d.	s.d.
Superficie media útil por habitante (m ²)	34,53		39,66	

INDICADORES DE VULNERABILIDAD AEV: 46250003

	AEV	Municipio	Comunidad Autónoma	España
Vulnerabilidad sociodemográfica				
% de población de 75 años y más años	9,00	9,33	8,10	8,71
% de hogares unipersonales de mayores de 65 años	12,28	11,88	9,78	9,45
% de hogares con un adulto y uno o más menores	4,87	5,57	5,07	4,83
% de población extranjera (7)	s.d.	12,90	15,14	11,26
% de población extranjera menor de 15 años (8)	s.d.	11,43	11,43	12,30
Vulnerabilidad socioeconómica				
% de población en paro (IBVU)	41,61	28,77	33,39	29,64
% de población juvenil en paro (9)	s.d.	45,35	48,53	44,81
% de ocupados eventuales	0,00	0,63	20,10	19,35
% de ocupados no cualificados	14,49	9,58	11,59	11,03
% de población sin estudios (IBVU)	16,81	7,48	10,46	10,92
Vulnerabilidad residencial				
% de viviendas con una superficie menor de 30 m ²	0,00	0,25	0,15	0,28
Superficie media útil por habitante (m ²)	39,66	50,37	59,96	51,82
% de viviendas sin cuarto de aseo con inodoro	0,49	0,38	0,29	0,41
% de viviendas sin baño o ducha	0,00	0,31	0,29	0,37
% de viviendas en estado ruinoso, malo o deficiente (IBVU)	7,07	14,82	7,39	6,99
% de viviendas en edificios anteriores a 1940	s.d.	9,52	11,62	13,20
% de viv. ppales. en edificios de 4 o más plantas sin ascensor	15,01	65,05	26,43	25,50
% de viviendas principales sin calefacción	s.d.	19,92	70,11	43,14

Definiciones y Síntesis Metodológica

ESTE CATÁLOGO REFERIDO A 2011 SÓLO IDENTIFICA ÁREAS ESTADÍSTICAS VULNERABLES (AEV), NO BARRIOS VULNERABLES

ÁREA ESTADÍSTICA VULNERABLE (AEV):

Agrupación de secciones censales colindantes y de cierta homogeneidad urbanística, de entre 3.500 y 15.000 habitantes en las que, al menos, uno de los tres Indicadores Básicos de Vulnerabilidad Urbana (IBVU Estudios, IBVU Vivienda o IBVU Paro) del conjunto supera el valor establecido como referencia de vulnerabilidad.

- IBVU Estudios: Porcentaje de población analfabeta y sin estudios de 16 años o más, sobre el total de población de 16 años o más. Valor de referencia de vulnerabilidad (2011): 16,38%.

- IBVU Vivienda: Porcentaje de viviendas familiares (principales, secundarias, vacías) en edificios en estado en estado ruinoso, malo o deficiente, sobre el total de viviendas familiares (principales, secundarias, vacías). Valor de referencia de vulnerabilidad (2011): 17,50 %.

- IBVU Paro: Porcentaje de la población de 16 años o más en situación de paro, respecto al total de población activa de 16 años o más. Valor de referencia de vulnerabilidad (2011): 42,33 %.

Las Áreas Estadísticas Vulnerables (AEV) son el resultado de un análisis detallado de los tres Indicadores Básicos de Vulnerabilidad Urbana (IBVU) sobre las secciones censales, realizado en gabinete, teniendo en cuenta el soporte urbano real, y por tanto definiendo continuidades, delimitando barreras y realizando, dentro de lo que permite la fotografía aérea, un primer análisis de la homogeneidad morfológica de los espacios.

BARRIO VULNERABLE (BV) (Sólo 2001):

Se entiende por Barrio Vulnerable (BV) un conjunto urbano de cierta homogeneidad y continuidad urbanística, delimitado partiendo siempre de un Área Estadística Vulnerable (AEV), pero perfilando esta delimitación estadística en base a los 3 IBVU mencionados desde el punto de vista urbanístico, buscando por tanto una mayor correspondencia con los tejidos morfológicos de las ciudades. La delimitación de Barrios Vulnerables se realizó sólo en el Catálogo de 2001, partiendo de las Áreas Estadísticas Vulnerables previamente identificadas en 2001, perfilando su delimitación con trabajo de campo y la información aportada por los técnicos municipales contactados en cada Ayuntamiento, quedando definida la delimitación de cada BV en función de estos datos. El Catálogo de 2001 incluía, para cada uno de estos BV una "Descripción Urbanística", que trataba de reflejar su realidad actual tanto urbana como social.

El presente Catálogo de 2011 sólo contempla la delimitación de AEV de 2011, sin que se haya realizado la delimitación de BV ni las correspondientes fichas de "Descripción Urbanística" de 2011. No obstante, y para comparar la evolución de los BV identificados en 2001, en la ficha de cada AEV de 2011 se recoge la delimitación de BV de 2001, si hubiera coincidencia aproximada.

SÍNTESIS METODOLÓGICA (2011):

El cuerpo de estudio del Catálogo de Barrios Vulnerables de 2011 sigue el criterio establecido en los Catálogos anteriores: centrándose en los municipios mayores de 50.000 habitantes y capitales de provincia. De este modo, el ámbito de análisis del Catálogo de 2011 cuenta con un total de 147 ciudades, 8 más que en el Catálogo de 2001 y 30 más que en el Catálogo de 1991.

Los trabajos del Catálogo de 2011, siguen la misma metodología que los de 1991, 2001, y 2006, con la única particularidad de que sólo identifican las Áreas Estadísticas Vulnerables, sin realizar el análisis urbanístico detallado que permitía identificar a partir de ellas los Barrios Vulnerables.

Para su desarrollo se ha partido del análisis de la evolución de los Barrios Vulnerables identificados en 2001, viendo primero si seguían o no siendo vulnerables en el año 2011. Posteriormente, se han identificado las nuevas Áreas Estadísticas Vulnerables no coincidentes con Barrios Vulnerables identificados en el Catálogo de 2001, incluyendo también las ciudades que no contaban con Barrios Vulnerables en 2001.

Una vez identificadas las secciones censales que, en cada una de las fechas de estudio, superan los umbrales de referencia (para uno o varios de los 3 Indicadores Básicos de Vulnerabilidad Urbana IBVU), se procede a agrupar estas secciones en Áreas Estadísticas Vulnerables (AEV).

La metodología detallada completa puede consultarse en:

http://www.fomento.gob.es/MFOM.BarriosVulnerables/static/adjunto/Sintesis_metodologica_general_catalogo_bbvv.pdf

NOTAS:

- (5) Viviendas Unifamiliares: Número de viviendas en edificios con uso predominantemente residencial que sólo tienen una vivienda.
- (6) Viviendas en edificios de Vivienda Plurifamiliar: Número de viviendas en edificios con uso predominantemente residencial que tienen más un inmueble. (El Censo de 2011 define Inmueble como: Unidad operativa usada en el cuaderno de recorrido del agente censal, que corresponde, según su uso, a una vivienda o un local. Cada inmueble se corresponde con una combinación diferente de los valores de planta y puerta).
- (7) Porcentaje de Población Extranjera: Porcentaje de personas de nacionalidad extranjera, respecto al total de población. (%)
- (8) Porcentaje de Población Extranjera menor de 15 años: Porcentaje de menores de 15 años de edad con nacionalidad extranjera, respecto al total de población menor de 15 años. (%)
- (9) Porcentaje de Población juvenil en paro: Porcentaje de la población de 16 a 29 años en situación de paro respecto al total de población activa de 16 a 29 años. (%)