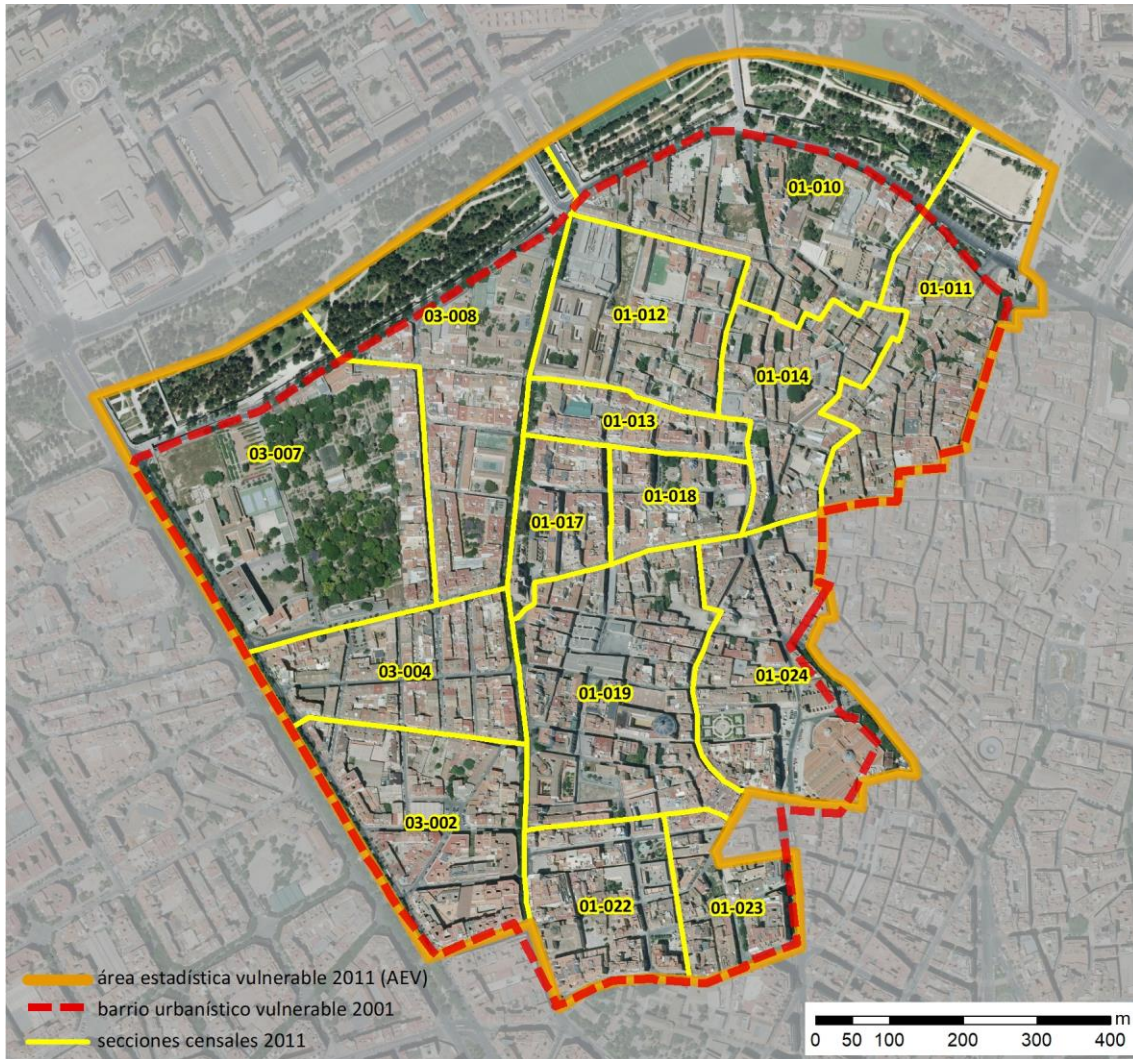


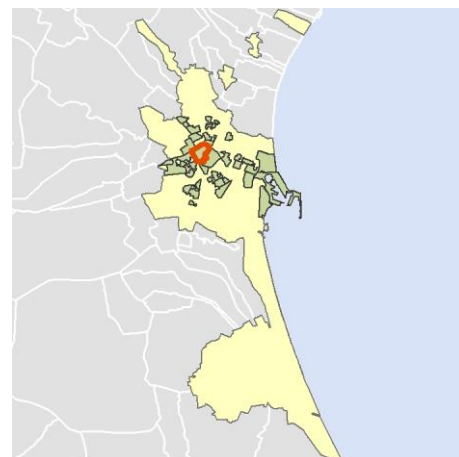
## Ficha AEV (Área Estadística Vulnerable): 46250005



Localización en detalle del AEV

### Datos básicos

Población del AEV	16.825
Viviendas	11.730
Densidad población (pob/Km <sup>2</sup> )	17.226,46
Densidad vivienda (Viv/Ha)	120,10
Superficie (Ha)	97,67
Nº de secciones censales del AEV	15



Localización del AEV dentro del término municipal

### Indicadores básicos de vulnerabilidad (IBVU)

	Valor del AEV	Valor de referencia de vulnerabilidad <sup>(1)</sup>
<b>IBVU Estudios</b> <sup>(2)</sup>	<b>5,03 %</b>	16,38 %
<b>IBVU Viviendas</b> <sup>(3)</sup>	<b>28,13 %</b>	17,50 %
<b>IBVU Paro</b> <sup>(4)</sup>	<b>s.d. %</b>	42,33 %

(1) Valor que se ha tomado como referencia de vulnerabilidad para cada IBVU.

(2) IBVU Estudios: Porcentaje de población analfabeta y sin estudios de 16 años o más, sobre el total de población de 16 años o más.

(3) IBVU Vivienda: Porcentaje de viviendas familiares en edificios en estado ruinoso, malo o deficiente, sobre el total de viviendas familiares.

(4) IBVU Paro: Porcentaje de la población de 16 años o más en situación de paro, respecto al total de población activa de 16 años o más.

DATOS SOCIODEMOGRÁFICOS. Sección censal: **4625001010** AEV: **46250005**

Población (2011)	Sección censal		AEV	
	Valores absolutos	%	Valores absolutos	%
Población total	740		16.825	
Población menor de 15 años	0	0,00	1.175	6,98
Población de 16 a 29 años	s.d.	s.d.	s.d.	s.d.
Población de 16 años y más	670	90,54	14.810	88,02
Población de 75 años y más	100	13,51	1.625	9,66
Población extranjera	15	2,03	s.d.	s.d.
Población extranjera menor de 15 años	s.d.	s.d.	s.d.	s.d.
<b>Hogares (2011)</b>				
Hogares	410		8.240	
Hogares unipersonales de mayores de 65 años	60	14,63	1090	13,23
Hogares con un adulto y uno o más menores	30	7,32	405	4,92
<b>Nivel educativo y situación laboral (2011)</b>				
Población sin estudios	75	11,11	745	5,03
Población activa de 16 años o más	400	54,05	9.845	58,51
Población parada 16 años o más	75	18,75	s.d.	s.d.
Población activa de 16 a 29 años	s.d.	s.d.	s.d.	s.d.
Población parada de 16 a 29 años	s.d.	s.d.	s.d.	s.d.
Población ocupada	325	43,92	s.d.	s.d.
Población ocupada con carácter eventual	0	0,00	s.d.	s.d.
Población ocupada no cualificada	0	0,00	s.d.	s.d.
<b>Edificación y vivienda (2011)</b>				
Viviendas familiares	555		11.730	
Viviendas principales	410	73,87	8.240	70,25
Viviendas secundarias	s.d.	s.d.	s.d.	s.d.
Viviendas vacías	s.d.	s.d.	s.d.	s.d.
Viviendas unifamiliares (5)	0	0,00	55	0,47
Viviendas en edificios de vivienda plurifamiliar (6)	495	89,19	10.560	90,03
Viviendas con superficie menor de 30m <sup>2</sup>	0	0,00	65	0,55
Viviendas sin cuarto de aseo con inodoro	0	0,00	20	0,17
Viviendas sin baño o ducha	0	0,00	35	0,30
Viviendas en edificios en estado ruinoso, malo o deficiente	325	58,56	3.300	28,13
Viviendas en edificios anteriores a 1940	280	68,29	s.d.	s.d.
Viviendas en edificios de 4 o más plantas	325	58,56	7.485	63,81
Viv. ppls. en edificios de 4 plantas o más sin ascensor	s.d.	s.d.	s.d.	s.d.
Viviendas principales con calefacción individual	s.d.	s.d.	s.d.	s.d.
Viviendas principales con calefacción colectiva	s.d.	s.d.	s.d.	s.d.
Viviendas principales sin calefacción	s.d.	s.d.	s.d.	s.d.
Superficie media útil por habitante (m <sup>2</sup> )	48,75		62,75	

DATOS SOCIODEMOGRÁFICOS. Sección censal: **4625001011** AEV: **46250005**

Población (2011)	Sección censal		AEV	
	Valores absolutos	%	Valores absolutos	%
Población total	1.720		16.825	
Población menor de 15 años	295	17,15	1.175	6,98
Población de 16 a 29 años	170	9,88	s.d.	s.d.
Población de 16 años y más	1.420	82,56	14.810	88,02
Población de 75 años y más	0	0,00	1.625	9,66
Población extranjera	730	42,44	s.d.	s.d.
Población extranjera menor de 15 años	215	72,88	s.d.	s.d.
<b>Hogares (2011)</b>				
Hogares	795		8.240	
Hogares unipersonales de mayores de 65 años	75	9,43	1090	13,23
Hogares con un adulto y uno o más menores	70	8,81	405	4,92
<b>Nivel educativo y situación laboral (2011)</b>				
Población sin estudios	90	6,32	745	5,03
Población activa de 16 años o más	1.140	66,28	9.845	58,51
Población parada 16 años o más	400	35,09	s.d.	s.d.
Población activa de 16 a 29 años	s.d.	s.d.	s.d.	s.d.
Población parada de 16 a 29 años	s.d.	s.d.	s.d.	s.d.
Población ocupada	740	43,02	s.d.	s.d.
Población ocupada con carácter eventual	0	0,00	s.d.	s.d.
Población ocupada no cualificada	100	13,51	s.d.	s.d.
<b>Edificación y vivienda (2011)</b>				
Viviendas familiares	940		11.730	
Viviendas principales	795	84,57	8.240	70,25
Viviendas secundarias	20	2,13	s.d.	s.d.
Viviendas vacías	125	13,30	s.d.	s.d.
Viviendas unifamiliares (5)	0	0,00	55	0,47
Viviendas en edificios de vivienda plurifamiliar (6)	785	83,51	10.560	90,03
Viviendas con superficie menor de 30m <sup>2</sup>	0	0,00	65	0,55
Viviendas sin cuarto de aseo con inodoro	0	0,00	20	0,17
Viviendas sin baño o ducha	0	0,00	35	0,30
Viviendas en edificios en estado ruinoso, malo o deficiente	220	23,40	3.300	28,13
Viviendas en edificios anteriores a 1940	325	40,88	s.d.	s.d.
Viviendas en edificios de 4 o más plantas	690	73,40	7.485	63,81
Viv. pples. en edificios de 4 plantas o más sin ascensor	s.d.	s.d.	s.d.	s.d.
Viviendas principales con calefacción individual	260	32,70	s.d.	s.d.
Viviendas principales con calefacción colectiva	s.d.	s.d.	s.d.	s.d.
Viviendas principales sin calefacción	s.d.	s.d.	s.d.	s.d.
Superficie media útil por habitante (m <sup>2</sup> )	40,99		62,75	

DATOS SOCIODEMOGRÁFICOS. Sección censal: **4625001012** AEV: **46250005**

	Sección censal		AEV	
	Valores absolutos	%	Valores absolutos	%
<b>Población (2011)</b>				
Población total	665		16.825	
Población menor de 15 años	0	0,00	1.175	6,98
Población de 16 a 29 años	s.d.	s.d.	s.d.	s.d.
Población de 16 años y más	595	89,47	14.810	88,02
Población de 75 años y más	100	15,04	1.625	9,66
Población extranjera	55	8,27	s.d.	s.d.
Población extranjera menor de 15 años	s.d.	s.d.	s.d.	s.d.
<b>Hogares (2011)</b>				
Hogares	335		8.240	
Hogares unipersonales de mayores de 65 años	40	11,94	1090	13,23
Hogares con un adulto y uno o más menores	10	2,99	405	4,92
<b>Nivel educativo y situación laboral (2011)</b>				
Población sin estudios	15	2,52	745	5,03
Población activa de 16 años o más	425	63,91	9.845	58,51
Población parada 16 años o más	120	28,24	s.d.	s.d.
Población activa de 16 a 29 años	s.d.	s.d.	s.d.	s.d.
Población parada de 16 a 29 años	s.d.	s.d.	s.d.	s.d.
Población ocupada	305	45,86	s.d.	s.d.
Población ocupada con carácter eventual	0	0,00	s.d.	s.d.
Población ocupada no cualificada	20	6,56	s.d.	s.d.
<b>Edificación y vivienda (2011)</b>				
Viviendas familiares	670		11.730	
Viviendas principales	335	50,00	8.240	70,25
Viviendas secundarias	s.d.	s.d.	s.d.	s.d.
Viviendas vacías	s.d.	s.d.	s.d.	s.d.
Viviendas unifamiliares (5)	30	4,48	55	0,47
Viviendas en edificios de vivienda plurifamiliar (6)	640	95,52	10.560	90,03
Viviendas con superficie menor de 30m <sup>2</sup>	0	0,00	65	0,55
Viviendas sin cuarto de aseo con inodoro	0	0,00	20	0,17
Viviendas sin baño o ducha	0	0,00	35	0,30
Viviendas en edificios en estado ruinoso, malo o deficiente	315	47,01	3.300	28,13
Viviendas en edificios anteriores a 1940	210	62,69	s.d.	s.d.
Viviendas en edificios de 4 o más plantas	270	40,30	7.485	63,81
Viv. pples. en edificios de 4 plantas o más sin ascensor	s.d.	s.d.	s.d.	s.d.
Viviendas principales con calefacción individual	s.d.	s.d.	s.d.	s.d.
Viviendas principales con calefacción colectiva	s.d.	s.d.	s.d.	s.d.
Viviendas principales sin calefacción	s.d.	s.d.	s.d.	s.d.
Superficie media útil por habitante (m <sup>2</sup> )	70,53		62,75	



DATOS SOCIODEMOGRÁFICOS. Sección censal: **4625001013** AEV: **46250005**

	Sección censal		AEV	
	Valores absolutos	%	Valores absolutos	%
<b>Población (2011)</b>				
Población total	760		16.825	
Población menor de 15 años	0	0,00	1.175	6,98
Población de 16 a 29 años	85	11,18	s.d.	s.d.
Población de 16 años y más	680	89,47	14.810	88,02
Población de 75 años y más	0	0,00	1.625	9,66
Población extranjera	130	17,11	s.d.	s.d.
Población extranjera menor de 15 años	s.d.	s.d.	s.d.	s.d.
<b>Hogares (2011)</b>				
Hogares	355		8.240	
Hogares unipersonales de mayores de 65 años	15	4,23	1090	13,23
Hogares con un adulto y uno o más menores	10	2,82	405	4,92
<b>Nivel educativo y situación laboral (2011)</b>				
Población sin estudios	10	1,46	745	5,03
Población activa de 16 años o más	515	67,76	9.845	58,51
Población parada 16 años o más	140	27,18	s.d.	s.d.
Población activa de 16 a 29 años	s.d.	s.d.	s.d.	s.d.
Población parada de 16 a 29 años	s.d.	s.d.	s.d.	s.d.
Población ocupada	375	49,34	s.d.	s.d.
Población ocupada con carácter eventual	0	0,00	s.d.	s.d.
Población ocupada no cualificada	20	5,33	s.d.	s.d.
<b>Edificación y vivienda (2011)</b>				
Viviendas familiares	515		11.730	
Viviendas principales	355	68,93	8.240	70,25
Viviendas secundarias	s.d.	s.d.	s.d.	s.d.
Viviendas vacías	s.d.	s.d.	s.d.	s.d.
Viviendas unifamiliares (5)	0	0,00	55	0,47
Viviendas en edificios de vivienda plurifamiliar (6)	500	97,09	10.560	90,03
Viviendas con superficie menor de 30m <sup>2</sup>	0	0,00	65	0,55
Viviendas sin cuarto de aseo con inodoro	0	0,00	20	0,17
Viviendas sin baño o ducha	0	0,00	35	0,30
Viviendas en edificios en estado ruinoso, malo o deficiente	130	25,24	3.300	28,13
Viviendas en edificios anteriores a 1940	85	23,94	s.d.	s.d.
Viviendas en edificios de 4 o más plantas	355	68,93	7.485	63,81
Viv. ppls. en edificios de 4 plantas o más sin ascensor	65	18,31	s.d.	s.d.
Viviendas principales con calefacción individual	225	63,38	s.d.	s.d.
Viviendas principales con calefacción colectiva	s.d.	s.d.	s.d.	s.d.
Viviendas principales sin calefacción	s.d.	s.d.	s.d.	s.d.
Superficie media útil por habitante (m <sup>2</sup> )	67,76		62,75	

DATOS SOCIODEMOGRÁFICOS. Sección censal: **4625001014** AEV: **46250005**

	Sección censal		AEV	
	Valores absolutos	%	Valores absolutos	%
<b>Población (2011)</b>				
Población total	1.090		16.825	
Población menor de 15 años	0	0,00	1.175	6,98
Población de 16 a 29 años	200	18,35	s.d.	s.d.
Población de 16 años y más	975	89,45	14.810	88,02
Población de 75 años y más	0	0,00	1.625	9,66
Población extranjera	490	44,95	s.d.	s.d.
Población extranjera menor de 15 años	s.d.	s.d.	s.d.	s.d.
<b>Hogares (2011)</b>				
Hogares	465		8.240	
Hogares unipersonales de mayores de 65 años	25	5,38	1090	13,23
Hogares con un adulto y uno o más menores	25	5,38	405	4,92
<b>Nivel educativo y situación laboral (2011)</b>				
Población sin estudios	125	12,89	745	5,03
Población activa de 16 años o más	610	55,96	9.845	58,51
Población parada 16 años o más	90	14,75	s.d.	s.d.
Población activa de 16 a 29 años	140	70,00	s.d.	s.d.
Población parada de 16 a 29 años	0	0,00	s.d.	s.d.
Población ocupada	520	47,71	s.d.	s.d.
Población ocupada con carácter eventual	0	0,00	s.d.	s.d.
Población ocupada no cualificada	95	18,27	s.d.	s.d.
<b>Edificación y vivienda (2011)</b>				
Viviendas familiares	875		11.730	
Viviendas principales	465	53,14	8.240	70,25
Viviendas secundarias	160	18,29	s.d.	s.d.
Viviendas vacías	250	28,57	s.d.	s.d.
Viviendas unifamiliares (5)	0	0,00	55	0,47
Viviendas en edificios de vivienda plurifamiliar (6)	665	76,00	10.560	90,03
Viviendas con superficie menor de 30m <sup>2</sup>	25	5,38	65	0,55
Viviendas sin cuarto de aseo con inodoro	0	0,00	20	0,17
Viviendas sin baño o ducha	0	0,00	35	0,30
Viviendas en edificios en estado ruinoso, malo o deficiente	215	24,57	3.300	28,13
Viviendas en edificios anteriores a 1940	120	25,81	s.d.	s.d.
Viviendas en edificios de 4 o más plantas	335	38,29	7.485	63,81
Viv. pples. en edificios de 4 plantas o más sin ascensor	s.d.	s.d.	s.d.	s.d.
Viviendas principales con calefacción individual	s.d.	s.d.	s.d.	s.d.
Viviendas principales con calefacción colectiva	s.d.	s.d.	s.d.	s.d.
Viviendas principales sin calefacción	s.d.	s.d.	s.d.	s.d.
Superficie media útil por habitante (m <sup>2</sup> )	56,19		62,75	

DATOS SOCIODEMOGRÁFICOS. Sección censal: **4625001017** AEV: **46250005**

	Sección censal		AEV	
	Valores absolutos	%	Valores absolutos	%
<b>Población (2011)</b>				
Población total	705		16.825	
Población menor de 15 años	0	0,00	1.175	6,98
Población de 16 a 29 años	70	9,93	s.d.	s.d.
Población de 16 años y más	625	88,65	14.810	88,02
Población de 75 años y más	95	13,48	1.625	9,66
Población extranjera	s.d.	s.d.	s.d.	s.d.
Población extranjera menor de 15 años	s.d.	s.d.	s.d.	s.d.
<b>Hogares (2011)</b>				
Hogares	340		8.240	
Hogares unipersonales de mayores de 65 años	75	22,06	1090	13,23
Hogares con un adulto y uno o más menores	0	0,00	405	4,92
<b>Nivel educativo y situación laboral (2011)</b>				
Población sin estudios	65	10,40	745	5,03
Población activa de 16 años o más	340	48,23	9.845	58,51
Población parada 16 años o más	90	26,47	s.d.	s.d.
Población activa de 16 a 29 años	s.d.	s.d.	s.d.	s.d.
Población parada de 16 a 29 años	s.d.	s.d.	s.d.	s.d.
Población ocupada	250	35,46	s.d.	s.d.
Población ocupada con carácter eventual	0	0,00	s.d.	s.d.
Población ocupada no cualificada	0	0,00	s.d.	s.d.
<b>Edificación y vivienda (2011)</b>				
Viviendas familiares	415		11.730	
Viviendas principales	340	81,93	8.240	70,25
Viviendas secundarias	s.d.	s.d.	s.d.	s.d.
Viviendas vacías	s.d.	s.d.	s.d.	s.d.
Viviendas unifamiliares (5)	0	0,00	55	0,47
Viviendas en edificios de vivienda plurifamiliar (6)	405	97,59	10.560	90,03
Viviendas con superficie menor de 30m <sup>2</sup>	0	0,00	65	0,55
Viviendas sin cuarto de aseo con inodoro	0	0,00	20	0,17
Viviendas sin baño o ducha	0	0,00	35	0,30
Viviendas en edificios en estado ruinoso, malo o deficiente	95	22,89	3.300	28,13
Viviendas en edificios anteriores a 1940	s.d.	s.d.	s.d.	s.d.
Viviendas en edificios de 4 o más plantas	315	75,90	7.485	63,81
Viv. ppls. en edificios de 4 plantas o más sin ascensor	50	14,71	s.d.	s.d.
Viviendas principales con calefacción individual	s.d.	s.d.	s.d.	s.d.
Viviendas principales con calefacción colectiva	s.d.	s.d.	s.d.	s.d.
Viviendas principales sin calefacción	s.d.	s.d.	s.d.	s.d.
Superficie media útil por habitante (m <sup>2</sup> )	64,75		62,75	

DATOS SOCIODEMOGRÁFICOS. Sección censal: **4625001018** AEV: **46250005**

Población (2011)	Sección censal		AEV	
	Valores absolutos	%	Valores absolutos	%
Población total	595		16.825	
Población menor de 15 años	0	0,00	1.175	6,98
Población de 16 a 29 años	s.d.	s.d.	s.d.	s.d.
Población de 16 años y más	470	78,99	14.810	88,02
Población de 75 años y más	85	14,29	1.625	9,66
Población extranjera	90	15,13	s.d.	s.d.
Población extranjera menor de 15 años	s.d.	s.d.	s.d.	s.d.
<b>Hogares (2011)</b>				
Hogares	270		8.240	
Hogares unipersonales de mayores de 65 años	40	14,81	1090	13,23
Hogares con un adulto y uno o más menores	0	0,00	405	4,92
<b>Nivel educativo y situación laboral (2011)</b>				
Población sin estudios	0	0,00	745	5,03
Población activa de 16 años o más	335	56,30	9.845	58,51
Población parada 16 años o más	85	25,37	s.d.	s.d.
Población activa de 16 a 29 años	s.d.	s.d.	s.d.	s.d.
Población parada de 16 a 29 años	s.d.	s.d.	s.d.	s.d.
Población ocupada	250	42,02	s.d.	s.d.
Población ocupada con carácter eventual	5	2,00	s.d.	s.d.
Población ocupada no cualificada	50	20,00	s.d.	s.d.
<b>Edificación y vivienda (2011)</b>				
Viviendas familiares	635		11.730	
Viviendas principales	270	42,52	8.240	70,25
Viviendas secundarias	135	21,26	s.d.	s.d.
Viviendas vacías	230	36,22	s.d.	s.d.
Viviendas unifamiliares (5)	0	0,00	55	0,47
Viviendas en edificios de vivienda plurifamiliar (6)	635	100,00	10.560	90,03
Viviendas con superficie menor de 30m <sup>2</sup>	0	0,00	65	0,55
Viviendas sin cuarto de aseo con inodoro	0	0,00	20	0,17
Viviendas sin baño o ducha	0	0,00	35	0,30
Viviendas en edificios en estado ruinoso, malo o deficiente	60	9,45	3.300	28,13
Viviendas en edificios anteriores a 1940	0	0,00	s.d.	s.d.
Viviendas en edificios de 4 o más plantas	270	42,52	7.485	63,81
Viv. ppls. en edificios de 4 plantas o más sin ascensor	0	0,00	s.d.	s.d.
Viviendas principales con calefacción individual	145	53,70	s.d.	s.d.
Viviendas principales con calefacción colectiva	s.d.	s.d.	s.d.	s.d.
Viviendas principales sin calefacción	s.d.	s.d.	s.d.	s.d.
Superficie media útil por habitante (m <sup>2</sup> )	96,05		62,75	



DATOS SOCIODEMOGRÁFICOS. Sección censal: **4625001019** AEV: **46250005**

Población (2011)	Sección censal		AEV	
	Valores absolutos	%	Valores absolutos	%
Población total	1.780		16.825	
Población menor de 15 años	245	13,76	1.175	6,98
Población de 16 a 29 años	365	20,51	s.d.	s.d.
Población de 16 años y más	1.535	86,24	14.810	88,02
Población de 75 años y más	170	9,55	1.625	9,66
Población extranjera	260	14,61	s.d.	s.d.
Población extranjera menor de 15 años	60	24,49	s.d.	s.d.
<b>Hogares (2011)</b>				
Hogares	945		8.240	
Hogares unipersonales de mayores de 65 años	120	12,70	1090	13,23
Hogares con un adulto y uno o más menores	60	6,35	405	4,92
<b>Nivel educativo y situación laboral (2011)</b>				
Población sin estudios	30	1,95	745	5,03
Población activa de 16 años o más	1.275	71,63	9.845	58,51
Población parada 16 años o más	410	32,16	s.d.	s.d.
Población activa de 16 a 29 años	305	83,56	s.d.	s.d.
Población parada de 16 a 29 años	s.d.	s.d.	s.d.	s.d.
Población ocupada	865	48,60	s.d.	s.d.
Población ocupada con carácter eventual	0	0,00	s.d.	s.d.
Población ocupada no cualificada	75	8,67	s.d.	s.d.
<b>Edificación y vivienda (2011)</b>				
Viviendas familiares	1.335		11.730	
Viviendas principales	945	70,79	8.240	70,25
Viviendas secundarias	20	1,50	s.d.	s.d.
Viviendas vacías	370	27,72	s.d.	s.d.
Viviendas unifamiliares (5)	0	0,00	55	0,47
Viviendas en edificios de vivienda plurifamiliar (6)	1.075	80,52	10.560	90,03
Viviendas con superficie menor de 30m <sup>2</sup>	0	0,00	65	0,55
Viviendas sin cuarto de aseo con inodoro	0	0,00	20	0,17
Viviendas sin baño o ducha	0	0,00	35	0,30
Viviendas en edificios en estado ruinoso, malo o deficiente	390	29,21	3.300	28,13
Viviendas en edificios anteriores a 1940	290	30,69	s.d.	s.d.
Viviendas en edificios de 4 o más plantas	925	69,29	7.485	63,81
Viv. ppls. en edificios de 4 plantas o más sin ascensor	470	49,74	s.d.	s.d.
Viviendas principales con calefacción individual	325	34,39	s.d.	s.d.
Viviendas principales con calefacción colectiva	s.d.	s.d.	s.d.	s.d.
Viviendas principales sin calefacción	s.d.	s.d.	s.d.	s.d.
Superficie media útil por habitante (m <sup>2</sup> )	60,00		62,75	

DATOS SOCIODEMOGRÁFICOS. Sección censal: **4625001022** AEV: **46250005**

Población (2011)	Sección censal		AEV	
	Valores absolutos	%	Valores absolutos	%
Población total	1.480		16.825	
Población menor de 15 años	155	10,47	1.175	6,98
Población de 16 a 29 años	300	20,27	s.d.	s.d.
Población de 16 años y más	1.325	89,53	14.810	88,02
Población de 75 años y más	120	8,11	1.625	9,66
Población extranjera	105	7,09	s.d.	s.d.
Población extranjera menor de 15 años	s.d.	s.d.	s.d.	s.d.
<b>Hogares (2011)</b>				
Hogares	685		8.240	
Hogares unipersonales de mayores de 65 años	65	9,49	1090	13,23
Hogares con un adulto y uno o más menores	75	10,95	405	4,92
<b>Nivel educativo y situación laboral (2011)</b>				
Población sin estudios	70	5,28	745	5,03
Población activa de 16 años o más	835	56,42	9.845	58,51
Población parada 16 años o más	220	26,35	s.d.	s.d.
Población activa de 16 a 29 años	185	61,67	s.d.	s.d.
Población parada de 16 a 29 años	s.d.	s.d.	s.d.	s.d.
Población ocupada	615	41,55	s.d.	s.d.
Población ocupada con carácter eventual	0	0,00	s.d.	s.d.
Población ocupada no cualificada	45	7,32	s.d.	s.d.
<b>Edificación y vivienda (2011)</b>				
Viviendas familiares	885		11.730	
Viviendas principales	685	77,40	8.240	70,25
Viviendas secundarias	85	9,60	s.d.	s.d.
Viviendas vacías	110	12,43	s.d.	s.d.
Viviendas unifamiliares (5)	0	0,00	55	0,47
Viviendas en edificios de vivienda plurifamiliar (6)	885	100,00	10.560	90,03
Viviendas con superficie menor de 30m <sup>2</sup>	10	1,46	65	0,55
Viviendas sin cuarto de aseo con inodoro	0	0,00	20	0,17
Viviendas sin baño o ducha	5	0,73	35	0,30
Viviendas en edificios en estado ruinoso, malo o deficiente	80	9,04	3.300	28,13
Viviendas en edificios anteriores a 1940	75	10,95	s.d.	s.d.
Viviendas en edificios de 4 o más plantas	600	67,80	7.485	63,81
Viv. ppls. en edificios de 4 plantas o más sin ascensor	115	16,79	s.d.	s.d.
Viviendas principales con calefacción individual	390	56,93	s.d.	s.d.
Viviendas principales con calefacción colectiva	s.d.	s.d.	s.d.	s.d.
Viviendas principales sin calefacción	s.d.	s.d.	s.d.	s.d.
Superficie media útil por habitante (m <sup>2</sup> )	53,82		62,75	

DATOS SOCIODEMOGRÁFICOS. Sección censal: **4625001023** AEV: **46250005**

Población (2011)	Sección censal		AEV	
	Valores absolutos	%	Valores absolutos	%
Población total	1.010		16.825	
Población menor de 15 años	0	0,00	1.175	6,98
Población de 16 a 29 años	s.d.	s.d.	s.d.	s.d.
Población de 16 años y más	930	92,08	14.810	88,02
Población de 75 años y más	135	13,37	1.625	9,66
Población extranjera	130	12,87	s.d.	s.d.
Población extranjera menor de 15 años	s.d.	s.d.	s.d.	s.d.
<b>Hogares (2011)</b>				
Hogares	555		8.240	
Hogares unipersonales de mayores de 65 años	40	7,21	1090	13,23
Hogares con un adulto y uno o más menores	20	3,60	405	4,92
<b>Nivel educativo y situación laboral (2011)</b>				
Población sin estudios	35	3,74	745	5,03
Población activa de 16 años o más	645	63,86	9.845	58,51
Población parada 16 años o más	125	19,38	s.d.	s.d.
Población activa de 16 a 29 años	0	0,00	s.d.	s.d.
Población parada de 16 a 29 años	0	0,00	s.d.	s.d.
Población ocupada	520	51,49	s.d.	s.d.
Población ocupada con carácter eventual	40	7,69	s.d.	s.d.
Población ocupada no cualificada	0	0,00	s.d.	s.d.
<b>Edificación y vivienda (2011)</b>				
Viviendas familiares	715		11.730	
Viviendas principales	555	77,62	8.240	70,25
Viviendas secundarias	s.d.	s.d.	s.d.	s.d.
Viviendas vacías	s.d.	s.d.	s.d.	s.d.
Viviendas unifamiliares (5)	0	0,00	55	0,47
Viviendas en edificios de vivienda plurifamiliar (6)	570	79,72	10.560	90,03
Viviendas con superficie menor de 30m <sup>2</sup>	30	5,41	65	0,55
Viviendas sin cuarto de aseo con inodoro	20	3,60	20	0,17
Viviendas sin baño o ducha	0	0,00	35	0,30
Viviendas en edificios en estado ruinoso, malo o deficiente	90	12,59	3.300	28,13
Viviendas en edificios anteriores a 1940	135	24,32	s.d.	s.d.
Viviendas en edificios de 4 o más plantas	500	69,93	7.485	63,81
Viv. ppls. en edificios de 4 plantas o más sin ascensor	s.d.	s.d.	s.d.	s.d.
Viviendas principales con calefacción individual	320	57,66	s.d.	s.d.
Viviendas principales con calefacción colectiva	s.d.	s.d.	s.d.	s.d.
Viviendas principales sin calefacción	s.d.	s.d.	s.d.	s.d.
Superficie media útil por habitante (m <sup>2</sup> )	70,79		62,75	

DATOS SOCIODEMOGRÁFICOS. Sección censal: **4625001024** AEV: **46250005**

	Sección censal		AEV	
	Valores absolutos	%	Valores absolutos	%
<b>Población (2011)</b>				
Población total	1.070		16.825	
Población menor de 15 años	0	0,00	1.175	6,98
Población de 16 a 29 años	200	18,69	s.d.	s.d.
Población de 16 años y más	940	87,85	14.810	88,02
Población de 75 años y más	120	11,21	1.625	9,66
Población extranjera	80	7,48	s.d.	s.d.
Población extranjera menor de 15 años	s.d.	s.d.	s.d.	s.d.
<b>Hogares (2011)</b>				
Hogares	555		8.240	
Hogares unipersonales de mayores de 65 años	80	14,41	1090	13,23
Hogares con un adulto y uno o más menores	0	0,00	405	4,92
<b>Nivel educativo y situación laboral (2011)</b>				
Población sin estudios	20	2,14	745	5,03
Población activa de 16 años o más	615	57,48	9.845	58,51
Población parada 16 años o más	110	17,89	s.d.	s.d.
Población activa de 16 a 29 años	200	100,00	s.d.	s.d.
Población parada de 16 a 29 años	30	15,00	s.d.	s.d.
Población ocupada	505	47,20	s.d.	s.d.
Población ocupada con carácter eventual	0	0,00	s.d.	s.d.
Población ocupada no cualificada	25	4,95	s.d.	s.d.
<b>Edificación y vivienda (2011)</b>				
Viviendas familiares	555		11.730	
Viviendas principales	555	100,00	8.240	70,25
Viviendas secundarias	s.d.	s.d.	s.d.	s.d.
Viviendas vacías	s.d.	s.d.	s.d.	s.d.
Viviendas unifamiliares (5)	0	0,00	55	0,47
Viviendas en edificios de vivienda plurifamiliar (6)	450	81,08	10.560	90,03
Viviendas con superficie menor de 30m <sup>2</sup>	0	0,00	65	0,55
Viviendas sin cuarto de aseo con inodoro	0	0,00	20	0,17
Viviendas sin baño o ducha	0	0,00	35	0,30
Viviendas en edificios en estado ruinoso, malo o deficiente	90	16,22	3.300	28,13
Viviendas en edificios anteriores a 1940	130	23,42	s.d.	s.d.
Viviendas en edificios de 4 o más plantas	480	86,49	7.485	63,81
Viv. ppls. en edificios de 4 plantas o más sin ascensor	250	45,05	s.d.	s.d.
Viviendas principales con calefacción individual	350	63,06	s.d.	s.d.
Viviendas principales con calefacción colectiva	s.d.	s.d.	s.d.	s.d.
Viviendas principales sin calefacción	s.d.	s.d.	s.d.	s.d.
Superficie media útil por habitante (m <sup>2</sup> )	49,28		62,75	

DATOS SOCIODEMOGRÁFICOS. Sección censal: **4625003002** AEV: **46250005**

	Sección censal		AEV	
	Valores absolutos	%	Valores absolutos	%
<b>Población (2011)</b>				
Población total	1.650		16.825	
Población menor de 15 años	105	6,36	1.175	6,98
Población de 16 a 29 años	335	20,30	s.d.	s.d.
Población de 16 años y más	1.550	93,94	14.810	88,02
Población de 75 años y más	220	13,33	1.625	9,66
Población extranjera	225	13,64	s.d.	s.d.
Población extranjera menor de 15 años	s.d.	s.d.	s.d.	s.d.
<b>Hogares (2011)</b>				
Hogares	735		8.240	
Hogares unipersonales de mayores de 65 años	100	13,61	1090	13,23
Hogares con un adulto y uno o más menores	60	8,16	405	4,92
<b>Nivel educativo y situación laboral (2011)</b>				
Población sin estudios	25	1,61	745	5,03
Población activa de 16 años o más	1.050	63,64	9.845	58,51
Población parada 16 años o más	265	25,24	s.d.	s.d.
Población activa de 16 a 29 años	190	56,72	s.d.	s.d.
Población parada de 16 a 29 años	95	50,00	s.d.	s.d.
Población ocupada	785	47,58	s.d.	s.d.
Población ocupada con carácter eventual	0	0,00	s.d.	s.d.
Población ocupada no cualificada	90	11,46	s.d.	s.d.
<b>Edificación y vivienda (2011)</b>				
Viviendas familiares	1.145		11.730	
Viviendas principales	735	64,19	8.240	70,25
Viviendas secundarias	60	5,24	s.d.	s.d.
Viviendas vacías	345	30,13	s.d.	s.d.
Viviendas unifamiliares (5)	0	0,00	55	0,47
Viviendas en edificios de vivienda plurifamiliar (6)	1.040	90,83	10.560	90,03
Viviendas con superficie menor de 30m <sup>2</sup>	0	0,00	65	0,55
Viviendas sin cuarto de aseo con inodoro	0	0,00	20	0,17
Viviendas sin baño o ducha	15	2,04	35	0,30
Viviendas en edificios en estado ruinoso, malo o deficiente	370	32,31	3.300	28,13
Viviendas en edificios anteriores a 1940	s.d.	s.d.	s.d.	s.d.
Viviendas en edificios de 4 o más plantas	705	61,57	7.485	63,81
Viv. ppls. en edificios de 4 plantas o más sin ascensor	360	48,98	s.d.	s.d.
Viviendas principales con calefacción individual	335	45,58	s.d.	s.d.
Viviendas principales con calefacción colectiva	s.d.	s.d.	s.d.	s.d.
Viviendas principales sin calefacción	s.d.	s.d.	s.d.	s.d.
Superficie media útil por habitante (m <sup>2</sup> )	76,33		62,75	



DATOS SOCIODEMOGRÁFICOS. Sección censal: **4625003004** AEV: **46250005**

Población (2011)	Sección censal		AEV	
	Valores absolutos	%	Valores absolutos	%
Población total	1.495		16.825	
Población menor de 15 años	155	10,37	1.175	6,98
Población de 16 a 29 años	s.d.	s.d.	s.d.	s.d.
Población de 16 años y más	1.345	89,97	14.810	88,02
Población de 75 años y más	225	15,05	1.625	9,66
Población extranjera	45	3,01	s.d.	s.d.
Población extranjera menor de 15 años	15	9,68	s.d.	s.d.
<b>Hogares (2011)</b>				
Hogares	775		8.240	
Hogares unipersonales de mayores de 65 años	145	18,71	1090	13,23
Hogares con un adulto y uno o más menores	15	1,94	405	4,92
<b>Nivel educativo y situación laboral (2011)</b>				
Población sin estudios	110	8,21	745	5,03
Población activa de 16 años o más	660	44,15	9.845	58,51
Población parada 16 años o más	85	12,88	s.d.	s.d.
Población activa de 16 a 29 años	s.d.	s.d.	s.d.	s.d.
Población parada de 16 a 29 años	s.d.	s.d.	s.d.	s.d.
Población ocupada	575	38,46	s.d.	s.d.
Población ocupada con carácter eventual	15	2,61	s.d.	s.d.
Población ocupada no cualificada	30	5,22	s.d.	s.d.
<b>Edificación y vivienda (2011)</b>				
Viviendas familiares	1.245		11.730	
Viviendas principales	775	62,25	8.240	70,25
Viviendas secundarias	0	0,00	s.d.	s.d.
Viviendas vacías	475	38,15	s.d.	s.d.
Viviendas unifamiliares (5)	25	2,01	55	0,47
Viviendas en edificios de vivienda plurifamiliar (6)	1.220	97,99	10.560	90,03
Viviendas con superficie menor de 30m <sup>2</sup>	0	0,00	65	0,55
Viviendas sin cuarto de aseo con inodoro	0	0,00	20	0,17
Viviendas sin baño o ducha	15	1,94	35	0,30
Viviendas en edificios en estado ruinoso, malo o deficiente	540	43,37	3.300	28,13
Viviendas en edificios anteriores a 1940	170	21,94	s.d.	s.d.
Viviendas en edificios de 4 o más plantas	740	59,44	7.485	63,81
Viv. pples. en edificios de 4 plantas o más sin ascensor	425	54,84	s.d.	s.d.
Viviendas principales con calefacción individual	340	43,87	s.d.	s.d.
Viviendas principales con calefacción colectiva	s.d.	s.d.	s.d.	s.d.
Viviendas principales sin calefacción	s.d.	s.d.	s.d.	s.d.
Superficie media útil por habitante (m <sup>2</sup> )	74,95		62,75	

DATOS SOCIODEMOGRÁFICOS. Sección censal: **4625003007** AEV: **46250005**

Población (2011)	Sección censal		AEV	
	Valores absolutos	%	Valores absolutos	%
Población total	775		16.825	
Población menor de 15 años	0	0,00	1.175	6,98
Población de 16 a 29 años	95	12,26	s.d.	s.d.
Población de 16 años y más	680	87,74	14.810	88,02
Población de 75 años y más	100	12,90	1.625	9,66
Población extranjera	s.d.	s.d.	s.d.	s.d.
Población extranjera menor de 15 años	s.d.	s.d.	s.d.	s.d.
<b>Hogares (2011)</b>				
Hogares	410		8.240	
Hogares unipersonales de mayores de 65 años	85	20,73	1090	13,23
Hogares con un adulto y uno o más menores	10	2,44	405	4,92
<b>Nivel educativo y situación laboral (2011)</b>				
Población sin estudios	35	5,19	745	5,03
Población activa de 16 años o más	350	45,16	9.845	58,51
Población parada 16 años o más	s.d.	s.d.	s.d.	s.d.
Población activa de 16 a 29 años	s.d.	s.d.	s.d.	s.d.
Población parada de 16 a 29 años	s.d.	s.d.	s.d.	s.d.
Población ocupada	s.d.	s.d.	s.d.	s.d.
Población ocupada con carácter eventual	s.d.	s.d.	s.d.	s.d.
Población ocupada no cualificada	s.d.	s.d.	s.d.	s.d.
<b>Edificación y vivienda (2011)</b>				
Viviendas familiares	520		11.730	
Viviendas principales	410	78,85	8.240	70,25
Viviendas secundarias	s.d.	s.d.	s.d.	s.d.
Viviendas vacías	s.d.	s.d.	s.d.	s.d.
Viviendas unifamiliares (5)	0	0,00	55	0,47
Viviendas en edificios de vivienda plurifamiliar (6)	505	97,12	10.560	90,03
Viviendas con superficie menor de 30m <sup>2</sup>	0	0,00	65	0,55
Viviendas sin cuarto de aseo con inodoro	0	0,00	20	0,17
Viviendas sin baño o ducha	0	0,00	35	0,30
Viviendas en edificios en estado ruinoso, malo o deficiente	135	25,96	3.300	28,13
Viviendas en edificios anteriores a 1940	s.d.	s.d.	s.d.	s.d.
Viviendas en edificios de 4 o más plantas	400	76,92	7.485	63,81
Viv. ppls. en edificios de 4 plantas o más sin ascensor	55	13,41	s.d.	s.d.
Viviendas principales con calefacción individual	s.d.	s.d.	s.d.	s.d.
Viviendas principales con calefacción colectiva	s.d.	s.d.	s.d.	s.d.
Viviendas principales sin calefacción	s.d.	s.d.	s.d.	s.d.
Superficie media útil por habitante (m <sup>2</sup> )	77,16		62,75	

DATOS SOCIODEMOGRÁFICOS. Sección censal: **4625003008** AEV: **46250005**

	Sección censal		AEV	
	Valores absolutos	%	Valores absolutos	%
<b>Población (2011)</b>				
Población total	1.290		16.825	
Población menor de 15 años	220	17,05	1.175	6,98
Población de 16 a 29 años	140	10,85	s.d.	s.d.
Población de 16 años y más	1.070	82,95	14.810	88,02
Población de 75 años y más	155	12,02	1.625	9,66
Población extranjera	170	13,18	s.d.	s.d.
Población extranjera menor de 15 años	30	13,64	s.d.	s.d.
<b>Hogares (2011)</b>				
Hogares	610		8.240	
Hogares unipersonales de mayores de 65 años	125	20,49	1090	13,23
Hogares con un adulto y uno o más menores	20	3,28	405	4,92
<b>Nivel educativo y situación laboral (2011)</b>				
Población sin estudios	40	3,74	745	5,03
Población activa de 16 años o más	650	50,39	9.845	58,51
Población parada 16 años o más	110	16,92	s.d.	s.d.
Población activa de 16 a 29 años	s.d.	s.d.	s.d.	s.d.
Población parada de 16 a 29 años	s.d.	s.d.	s.d.	s.d.
Población ocupada	540	41,86	s.d.	s.d.
Población ocupada con carácter eventual	0	0,00	s.d.	s.d.
Población ocupada no cualificada	30	5,56	s.d.	s.d.
<b>Edificación y vivienda (2011)</b>				
Viviendas familiares	725		11.730	
Viviendas principales	610	84,14	8.240	70,25
Viviendas secundarias	110	15,17	s.d.	s.d.
Viviendas vacías	5	0,69	s.d.	s.d.
Viviendas unifamiliares (5)	0	0,00	55	0,47
Viviendas en edificios de vivienda plurifamiliar (6)	690	95,17	10.560	90,03
Viviendas con superficie menor de 30m <sup>2</sup>	0	0,00	65	0,55
Viviendas sin cuarto de aseo con inodoro	0	0,00	20	0,17
Viviendas sin baño o ducha	0	0,00	35	0,30
Viviendas en edificios en estado ruinoso, malo o deficiente	245	33,79	3.300	28,13
Viviendas en edificios anteriores a 1940	s.d.	s.d.	s.d.	s.d.
Viviendas en edificios de 4 o más plantas	575	79,31	7.485	63,81
Viv. ppls. en edificios de 4 plantas o más sin ascensor	380	62,30	s.d.	s.d.
Viviendas principales con calefacción individual	280	45,90	s.d.	s.d.
Viviendas principales con calefacción colectiva	s.d.	s.d.	s.d.	s.d.
Viviendas principales sin calefacción	s.d.	s.d.	s.d.	s.d.
Superficie media útil por habitante (m <sup>2</sup> )	50,58		62,75	

INDICADORES DE VULNERABILIDAD AEV: **46250005**

	AEV	Municipio	Comunidad Autónoma	España
<b>Vulnerabilidad sociodemográfica</b>				
% de población de 75 años y más años	9,66	9,33	8,10	8,71
% de hogares unipersonales de mayores de 65 años	13,23	11,88	9,78	9,45
% de hogares con un adulto y uno o más menores	4,92	5,57	5,07	4,83
% de población extranjera (7)	s.d.	12,90	15,14	11,26
% de población extranjera menor de 15 años (8)	s.d.	11,43	11,43	12,30
<b>Vulnerabilidad socioeconómica</b>				
% de población en paro (IBVU)	s.d.	28,77	33,39	29,64
% de población juvenil en paro (9)	s.d.	45,35	48,53	44,81
% de ocupados eventuales	s.d.	0,63	20,10	19,35
% de ocupados no cualificados	s.d.	9,58	11,59	11,03
% de población sin estudios (IBVU)	5,03	7,48	10,46	10,92
<b>Vulnerabilidad residencial</b>				
% de viviendas con una superficie menor de 30 m <sup>2</sup>	0,55	0,25	0,15	0,28
Superficie media útil por habitante (m <sup>2</sup> )	62,75	50,37	59,96	51,82
% de viviendas sin cuarto de aseo con inodoro	0,17	0,38	0,29	0,41
% de viviendas sin baño o ducha	0,30	0,31	0,29	0,37
% de viviendas en estado ruinoso, malo o deficiente (IBVU)	28,13	14,82	7,39	6,99
% de viviendas en edificios anteriores a 1940	s.d.	9,52	11,62	13,20
% de viv. ppales. en edificios de 4 o más plantas sin ascensor	s.d.	65,05	26,43	25,50
% de viviendas principales sin calefacción	s.d.	19,92	70,11	43,14

## Definiciones y Síntesis Metodológica

ESTE CATÁLOGO REFERIDO A 2011 SÓLO IDENTIFICA ÁREAS ESTADÍSTICAS VULNERABLES (AEV), NO BARRIOS VULNERABLES

### ÁREA ESTADÍSTICA VULNERABLE (AEV):

Agrupación de secciones censales colindantes y de cierta homogeneidad urbanística, de entre 3.500 y 15.000 habitantes en las que, al menos, uno de los tres Indicadores Básicos de Vulnerabilidad Urbana (IBVU Estudios, IBVU Vivienda o IBVU Paro) del conjunto supera el valor establecido como referencia de vulnerabilidad.

- IBVU Estudios: Porcentaje de población analfabeta y sin estudios de 16 años o más, sobre el total de población de 16 años o más. Valor de referencia de vulnerabilidad (2011): 16,38%.

- IBVU Vivienda: Porcentaje de viviendas familiares (principales, secundarias, vacías) en edificios en estado en estado ruinoso, malo o deficiente, sobre el total de viviendas familiares (principales, secundarias, vacías). Valor de referencia de vulnerabilidad (2011): 17,50 %.

- IBVU Paro: Porcentaje de la población de 16 años o más en situación de paro, respecto al total de población activa de 16 años o más. Valor de referencia de vulnerabilidad (2011): 42,33 %.

Las Áreas Estadísticas Vulnerables (AEV) son el resultado de un análisis detallado de los tres Indicadores Básicos de Vulnerabilidad Urbana (IBVU) sobre las secciones censales, realizado en gabinete, teniendo en cuenta el soporte urbano real, y por tanto definiendo continuidades, delimitando barreras y realizando, dentro de lo que permite la fotografía aérea, un primer análisis de la homogeneidad morfológica de los espacios.

### BARRIO VULNERABLE (BV) (Sólo 2001):

Se entiende por Barrio Vulnerable (BV) un conjunto urbano de cierta homogeneidad y continuidad urbanística, delimitado partiendo siempre de un Área Estadística Vulnerable (AEV), pero perfilando esta delimitación estadística en base a los 3 IBVU mencionados desde el punto de vista urbanístico, buscando por tanto una mayor correspondencia con los tejidos morfológicos de las ciudades. La delimitación de Barrios Vulnerables se realizó sólo en el Catálogo de 2001, partiendo de las Áreas Estadísticas Vulnerables previamente identificadas en 2001, perfilando su delimitación con trabajo de campo y la información aportada por los técnicos municipales contactados en cada Ayuntamiento, quedando definida la delimitación de cada BV en función de estos datos. El Catálogo de 2001 incluía, para cada uno de estos BV una "Descripción Urbanística", que trataba de reflejar su realidad actual tanto urbana como social.

El presente Catálogo de 2011 sólo contempla la delimitación de AEV de 2011, sin que se haya realizado la delimitación de BV ni las correspondientes fichas de "Descripción Urbanística" de 2011. No obstante, y para comparar la evolución de los BV identificados en 2001, en la ficha de cada AEV de 2011 se recoge la delimitación de BV de 2001, si hubiera coincidencia aproximada.

### SÍNTESIS METODOLÓGICA (2011):

El cuerpo de estudio del Catálogo de Barrios Vulnerables de 2011 sigue el criterio establecido en los Catálogos anteriores: centrándose en los municipios mayores de 50.000 habitantes y capitales de provincia. De este modo, el ámbito de análisis del Catálogo de 2011 cuenta con un total de 147 ciudades, 8 más que en el Catálogo de 2001 y 30 más que en el Catálogo de 1991.

Los trabajos del Catálogo de 2011, siguen la misma metodología que los de 1991, 2001, y 2006, con la única particularidad de que sólo identifican las Áreas Estadísticas Vulnerables, sin realizar el análisis urbanístico detallado que permitía identificar a partir de ellas los Barrios Vulnerables.

Para su desarrollo se ha partido del análisis de la evolución de los Barrios Vulnerables identificados en 2001, viendo primero si seguían o no siendo vulnerables en el año 2011. Posteriormente, se han identificado las nuevas Áreas Estadísticas Vulnerables no coincidentes con Barrios Vulnerables identificados en el Catálogo de 2001, incluyendo también las ciudades que no contaban con Barrios Vulnerables en 2001.

Una vez identificadas las secciones censales que, en cada una de las fechas de estudio, superan los umbrales de referencia (para uno o varios de los 3 Indicadores Básicos de Vulnerabilidad Urbana IBVU), se procede a agrupar estas secciones en Áreas Estadísticas Vulnerables (AEV).

La metodología detallada completa puede consultarse en:

[http://www.fomento.gob.es/MFOM.BarriosVulnerables/static/adjunto/Sintesis\\_metodologica\\_general\\_catalogo\\_bbvv.pdf](http://www.fomento.gob.es/MFOM.BarriosVulnerables/static/adjunto/Sintesis_metodologica_general_catalogo_bbvv.pdf)

### NOTAS:

- (5) Viviendas Unifamiliares: Número de viviendas en edificios con uso predominantemente residencial que sólo tienen una vivienda.
- (6) Viviendas en edificios de Vivienda Plurifamiliar: Número de viviendas en edificios con uso predominantemente residencial que tienen más un inmueble. (El Censo de 2011 define Inmueble como: Unidad operativa usada en el cuaderno de recorrido del agente censal, que corresponde, según su uso, a una vivienda o un local. Cada inmueble se corresponde con una combinación diferente de los valores de planta y puerta).
- (7) Porcentaje de Población Extranjera: Porcentaje de personas de nacionalidad extranjera, respecto al total de población. (%)
- (8) Porcentaje de Población Extranjera menor de 15 años: Porcentaje de menores de 15 años de edad con nacionalidad extranjera, respecto al total de población menor de 15 años. (%)
- (9) Porcentaje de Población juvenil en paro: Porcentaje de la población de 16 a 29 años en situación de paro respecto al total de población activa de 16 a 29 años. (%)