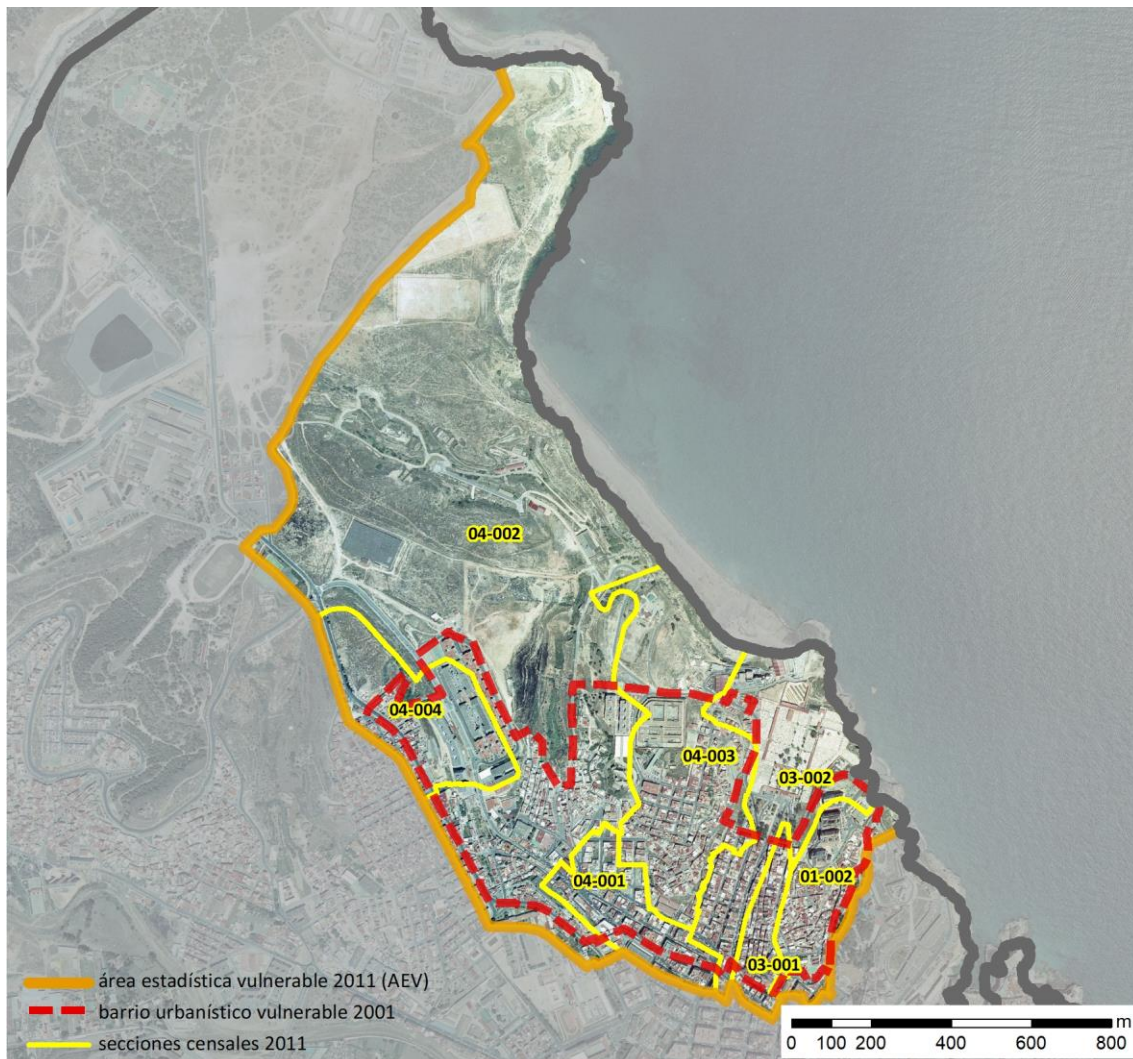


Ficha AEV (Área Estadística Vulnerable): 52001001



Localización en detalle del AEV

Datos básicos

Población del AEV	14.675
Viviendas	4.310
Densidad población (pob/Km ²)	8.441,15
Densidad vivienda (Viv/Ha)	24,79
Superficie (Ha)	173,85
Nº de secciones censales del AEV	7



Localización del AEV dentro del término municipal

Indicadores básicos de vulnerabilidad (IBVU)

	Valor del AEV	Valor de referencia de vulnerabilidad ⁽¹⁾
IBVU Estudios ⁽²⁾	31,96 %	16,38 %
IBVU Viviendas ⁽³⁾	17,29 %	17,50 %
IBVU Paro ⁽⁴⁾	s.d. %	42,33 %

(1) Valor que se ha tomado como referencia de vulnerabilidad para cada IBVU.

(2) IBVU Estudios: Porcentaje de población analfabeta y sin estudios de 16 años o más, sobre el total de población de 16 años o más.

(3) IBVU Vivienda: Porcentaje de viviendas familiares en edificios en estado ruinoso, malo o deficiente, sobre el total de viviendas familiares.

(4) IBVU Paro: Porcentaje de la población de 16 años o más en situación de paro, respecto al total de población activa de 16 años o más.

DATOS SOCIODEMOGRÁFICOS. Sección censal: 5200101002 AEV: 52001001

Población (2011)	Sección censal		AEV	
	Valores absolutos	%	Valores absolutos	%
Población total	2.280		14.675	
Población menor de 15 años	615	26,97	3.995	27,22
Población de 16 a 29 años	405	17,76	3.150	21,47
Población de 16 años y más	1.665	73,03	10.685	72,81
Población de 75 años y más	85	3,73	605	4,12
Población extranjera	250	10,96	2.810	19,15
Población extranjera menor de 15 años	115	18,70	745	18,65
Hogares (2011)				
Hogares	635		4.130	
Hogares unipersonales de mayores de 65 años	10	1,57	210	5,08
Hogares con un adulto y uno o más menores	15	2,36	365	8,84
Nivel educativo y situación laboral (2011)				
Población sin estudios	190	11,41	3.415	31,96
Población activa de 16 años o más	1.235	54,17	6.725	45,83
Población parada 16 años o más	550	44,53	s.d.	s.d.
Población activa de 16 a 29 años	250	61,73	2.155	68,41
Población parada de 16 a 29 años	110	44,00	s.d.	s.d.
Población ocupada	685	30,04	s.d.	s.d.
Población ocupada con carácter eventual	15	2,19	s.d.	s.d.
Población ocupada no cualificada	70	10,22	s.d.	s.d.
Edificación y vivienda (2011)				
Viviendas familiares	650		4.310	
Viviendas principales	635	97,69	4.130	95,82
Viviendas secundarias	5	0,77	s.d.	s.d.
Viviendas vacías	10	1,54	s.d.	s.d.
Viviendas unifamiliares (5)	185	28,46	1.245	28,89
Viviendas en edificios de vivienda plurifamiliar (6)	465	71,54	3.065	71,11
Viviendas con superficie menor de 30m ²	45	7,09	70	1,62
Viviendas sin cuarto de aseo con inodoro	0	0,00	100	2,32
Viviendas sin baño o ducha	20	3,15	165	3,83
Viviendas en edificios en estado ruinoso, malo o deficiente	115	17,69	745	17,29
Viviendas en edificios anteriores a 1940	s.d.	s.d.	s.d.	s.d.
Viviendas en edificios de 4 o más plantas	330	50,77	s.d.	s.d.
Viv. ppls. en edificios de 4 plantas o más sin ascensor	10	1,57	s.d.	s.d.
Viviendas principales con calefacción individual	s.d.	s.d.	s.d.	s.d.
Viviendas principales con calefacción colectiva	s.d.	s.d.	s.d.	s.d.
Viviendas principales sin calefacción	285	0,00	2.735	66,22
Superficie media útil por habitante (m ²)	22,81		23,92	

DATOS SOCIODEMOGRÁFICOS. Sección censal: 5200103001 AEV: 52001001

	Sección censal		AEV	
	Valores absolutos	%	Valores absolutos	%
Población (2011)				
Población total	1.400		14.675	
Población menor de 15 años	320	22,86	3.995	27,22
Población de 16 a 29 años	295	21,07	3.150	21,47
Población de 16 años y más	1.080	77,14	10.685	72,81
Población de 75 años y más	135	9,64	605	4,12
Población extranjera	300	21,43	2.810	19,15
Población extranjera menor de 15 años	70	21,88	745	18,65
Hogares (2011)				
Hogares	385		4.130	
Hogares unipersonales de mayores de 65 años	55	14,29	210	5,08
Hogares con un adulto y uno o más menores	70	18,18	365	8,84
Nivel educativo y situación laboral (2011)				
Población sin estudios	475	44,19	3.415	31,96
Población activa de 16 años o más	485	34,64	6.725	45,83
Población parada 16 años o más	s.d.	s.d.	s.d.	s.d.
Población activa de 16 a 29 años	135	45,76	2.155	68,41
Población parada de 16 a 29 años	s.d.	s.d.	s.d.	s.d.
Población ocupada	s.d.	s.d.	s.d.	s.d.
Población ocupada con carácter eventual	s.d.	s.d.	s.d.	s.d.
Población ocupada no cualificada	s.d.	s.d.	s.d.	s.d.
Edificación y vivienda (2011)				
Viviendas familiares	410		4.310	
Viviendas principales	385	93,90	4.130	95,82
Viviendas secundarias	s.d.	s.d.	s.d.	s.d.
Viviendas vacías	s.d.	s.d.	s.d.	s.d.
Viviendas unifamiliares (5)	180	43,90	1.245	28,89
Viviendas en edificios de vivienda plurifamiliar (6)	230	56,10	3.065	71,11
Viviendas con superficie menor de 30m ²	0	0,00	70	1,62
Viviendas sin cuarto de aseo con inodoro	0	0,00	100	2,32
Viviendas sin baño o ducha	0	0,00	165	3,83
Viviendas en edificios en estado ruinoso, malo o deficiente	105	25,61	745	17,29
Viviendas en edificios anteriores a 1940	305	79,22	s.d.	s.d.
Viviendas en edificios de 4 o más plantas	s.d.	s.d.	s.d.	s.d.
Viv. pples. en edificios de 4 plantas o más sin ascensor	s.d.	s.d.	s.d.	s.d.
Viviendas principales con calefacción individual	s.d.	s.d.	s.d.	s.d.
Viviendas principales con calefacción colectiva	s.d.	s.d.	s.d.	s.d.
Viviendas principales sin calefacción	270	0,00	2.735	66,22
Superficie media útil por habitante (m ²)	27,82		23,92	

DATOS SOCIODEMOGRÁFICOS. Sección censal: 5200103002 AEV: 52001001

Población (2011)	Sección censal		AEV	
	Valores absolutos	%	Valores absolutos	%
Población total	2.420		14.675	
Población menor de 15 años	945	39,05	3.995	27,22
Población de 16 a 29 años	500	20,66	3.150	21,47
Población de 16 años y más	1.475	60,95	10.685	72,81
Población de 75 años y más	0	0,00	605	4,12
Población extranjera	805	33,26	2.810	19,15
Población extranjera menor de 15 años	235	24,87	745	18,65
Hogares (2011)				
Hogares	635		4.130	
Hogares unipersonales de mayores de 65 años	30	4,72	210	5,08
Hogares con un adulto y uno o más menores	90	14,17	365	8,84
Nivel educativo y situación laboral (2011)				
Población sin estudios	615	41,69	3.415	31,96
Población activa de 16 años o más	955	39,46	6.725	45,83
Población parada 16 años o más	535	56,02	s.d.	s.d.
Población activa de 16 a 29 años	375	75,00	2.155	68,41
Población parada de 16 a 29 años	235	62,67	s.d.	s.d.
Población ocupada	420	17,36	s.d.	s.d.
Población ocupada con carácter eventual	10	2,38	s.d.	s.d.
Población ocupada no cualificada	60	14,29	s.d.	s.d.
Edificación y vivienda (2011)				
Viviendas familiares	640		4.310	
Viviendas principales	635	99,22	4.130	95,82
Viviendas secundarias	0	0,00	s.d.	s.d.
Viviendas vacías	10	1,56	s.d.	s.d.
Viviendas unifamiliares (5)	30	4,69	1.245	28,89
Viviendas en edificios de vivienda plurifamiliar (6)	610	95,31	3.065	71,11
Viviendas con superficie menor de 30m ²	0	0,00	70	1,62
Viviendas sin cuarto de aseo con inodoro	20	3,15	100	2,32
Viviendas sin baño o ducha	0	0,00	165	3,83
Viviendas en edificios en estado ruinoso, malo o deficiente	115	17,97	745	17,29
Viviendas en edificios anteriores a 1940	225	35,43	s.d.	s.d.
Viviendas en edificios de 4 o más plantas	355	55,47	s.d.	s.d.
Viv. ppls. en edificios de 4 plantas o más sin ascensor	195	30,71	s.d.	s.d.
Viviendas principales con calefacción individual	s.d.	s.d.	s.d.	s.d.
Viviendas principales con calefacción colectiva	s.d.	s.d.	s.d.	s.d.
Viviendas principales sin calefacción	485	0,00	2.735	66,22
Superficie media útil por habitante (m ²)	18,51		23,92	

DATOS SOCIODEMOGRÁFICOS. Sección censal: 5200104001 AEV: 52001001

	Sección censal		AEV	
	Valores absolutos	%	Valores absolutos	%
Población (2011)				
Población total	1.250		14.675	
Población menor de 15 años	340	27,20	3.995	27,22
Población de 16 a 29 años	125	10,00	3.150	21,47
Población de 16 años y más	910	72,80	10.685	72,81
Población de 75 años y más	0	0,00	605	4,12
Población extranjera	505	40,40	2.810	19,15
Población extranjera menor de 15 años	100	29,41	745	18,65
Hogares (2011)				
Hogares	405		4.130	
Hogares unipersonales de mayores de 65 años	15	3,70	210	5,08
Hogares con un adulto y uno o más menores	15	3,70	365	8,84
Nivel educativo y situación laboral (2011)				
Población sin estudios	335	36,81	3.415	31,96
Población activa de 16 años o más	470	37,60	6.725	45,83
Población parada 16 años o más	s.d.	s.d.	s.d.	s.d.
Población activa de 16 a 29 años	85	68,00	2.155	68,41
Población parada de 16 a 29 años	85	100,00	s.d.	s.d.
Población ocupada	s.d.	s.d.	s.d.	s.d.
Población ocupada con carácter eventual	s.d.	s.d.	s.d.	s.d.
Población ocupada no cualificada	s.d.	s.d.	s.d.	s.d.
Edificación y vivienda (2011)				
Viviendas familiares	460		4.310	
Viviendas principales	405	88,04	4.130	95,82
Viviendas secundarias	5	1,09	s.d.	s.d.
Viviendas vacías	50	10,87	s.d.	s.d.
Viviendas unifamiliares (5)	65	14,13	1.245	28,89
Viviendas en edificios de vivienda plurifamiliar (6)	395	85,87	3.065	71,11
Viviendas con superficie menor de 30m ²	0	0,00	70	1,62
Viviendas sin cuarto de aseo con inodoro	5	1,23	100	2,32
Viviendas sin baño o ducha	10	2,47	165	3,83
Viviendas en edificios en estado ruinoso, malo o deficiente	95	20,65	745	17,29
Viviendas en edificios anteriores a 1940	210	51,85	s.d.	s.d.
Viviendas en edificios de 4 o más plantas	190	41,30	s.d.	s.d.
Viv. pples. en edificios de 4 plantas o más sin ascensor	s.d.	s.d.	s.d.	s.d.
Viviendas principales con calefacción individual	s.d.	s.d.	s.d.	s.d.
Viviendas principales con calefacción colectiva	s.d.	s.d.	s.d.	s.d.
Viviendas principales sin calefacción	360	0,00	2.735	66,22
Superficie media útil por habitante (m ²)	25,76		23,92	

DATOS SOCIODEMOGRÁFICOS. Sección censal: 5200104002 AEV: 52001001

	Sección censal		AEV	
	Valores absolutos	%	Valores absolutos	%
Población (2011)				
Población total	2.790		14.675	
Población menor de 15 años	615	22,04	3.995	27,22
Población de 16 a 29 años	890	31,90	3.150	21,47
Población de 16 años y más	2.175	77,96	10.685	72,81
Población de 75 años y más	220	7,89	605	4,12
Población extranjera	595	21,33	2.810	19,15
Población extranjera menor de 15 años	110	17,89	745	18,65
Hogares (2011)				
Hogares	710		4.130	
Hogares unipersonales de mayores de 65 años	35	4,93	210	5,08
Hogares con un adulto y uno o más menores	25	3,52	365	8,84
Nivel educativo y situación laboral (2011)				
Población sin estudios	1.060	48,74	3.415	31,96
Población activa de 16 años o más	1.410	50,54	6.725	45,83
Población parada 16 años o más	850	60,28	s.d.	s.d.
Población activa de 16 a 29 años	680	76,40	2.155	68,41
Población parada de 16 a 29 años	485	71,32	s.d.	s.d.
Población ocupada	560	20,07	s.d.	s.d.
Población ocupada con carácter eventual	0	0,00	s.d.	s.d.
Población ocupada no cualificada	160	28,57	s.d.	s.d.
Edificación y vivienda (2011)				
Viviendas familiares	740		4.310	
Viviendas principales	710	95,95	4.130	95,82
Viviendas secundarias	0	0,00	s.d.	s.d.
Viviendas vacías	30	4,05	s.d.	s.d.
Viviendas unifamiliares (5)	320	43,24	1.245	28,89
Viviendas en edificios de vivienda plurifamiliar (6)	420	56,76	3.065	71,11
Viviendas con superficie menor de 30m ²	10	1,41	70	1,62
Viviendas sin cuarto de aseo con inodoro	15	2,11	100	2,32
Viviendas sin baño o ducha	55	7,75	165	3,83
Viviendas en edificios en estado ruinoso, malo o deficiente	95	12,84	745	17,29
Viviendas en edificios anteriores a 1940	75	10,56	s.d.	s.d.
Viviendas en edificios de 4 o más plantas	s.d.	s.d.	s.d.	s.d.
Viv. ppls. en edificios de 4 plantas o más sin ascensor	s.d.	s.d.	s.d.	s.d.
Viviendas principales con calefacción individual	s.d.	s.d.	s.d.	s.d.
Viviendas principales con calefacción colectiva	s.d.	s.d.	s.d.	s.d.
Viviendas principales sin calefacción	530	0,00	2.735	66,22
Superficie media útil por habitante (m ²)	19,89		23,92	

DATOS SOCIODEMOGRÁFICOS. Sección censal: 5200104003 AEV: 52001001

Población (2011)	Sección censal		AEV	
	Valores absolutos	%	Valores absolutos	%
Población total	2.555		14.675	
Población menor de 15 años	710	27,79	3.995	27,22
Población de 16 a 29 años	520	20,35	3.150	21,47
Población de 16 años y más	1.850	72,41	10.685	72,81
Población de 75 años y más	60	2,35	605	4,12
Población extranjera	305	11,94	2.810	19,15
Población extranjera menor de 15 años	90	12,68	745	18,65
Hogares (2011)				
Hogares	725		4.130	
Hogares unipersonales de mayores de 65 años	40	5,52	210	5,08
Hogares con un adulto y uno o más menores	70	9,66	365	8,84
Nivel educativo y situación laboral (2011)				
Población sin estudios	580	31,35	3.415	31,96
Población activa de 16 años o más	1.060	41,49	6.725	45,83
Población parada 16 años o más	500	47,17	s.d.	s.d.
Población activa de 16 a 29 años	340	65,38	2.155	68,41
Población parada de 16 a 29 años	210	61,76	s.d.	s.d.
Población ocupada	560	21,92	s.d.	s.d.
Población ocupada con carácter eventual	10	1,79	s.d.	s.d.
Población ocupada no cualificada	90	16,07	s.d.	s.d.
Edificación y vivienda (2011)				
Viviendas familiares	760		4.310	
Viviendas principales	725	95,39	4.130	95,82
Viviendas secundarias	15	1,97	s.d.	s.d.
Viviendas vacías	20	2,63	s.d.	s.d.
Viviendas unifamiliares (5)	435	57,24	1.245	28,89
Viviendas en edificios de vivienda plurifamiliar (6)	325	42,76	3.065	71,11
Viviendas con superficie menor de 30m ²	15	2,07	70	1,62
Viviendas sin cuarto de aseo con inodoro	60	8,28	100	2,32
Viviendas sin baño o ducha	80	11,03	165	3,83
Viviendas en edificios en estado ruinoso, malo o deficiente	220	28,95	745	17,29
Viviendas en edificios anteriores a 1940	275	37,93	s.d.	s.d.
Viviendas en edificios de 4 o más plantas	145	19,08	s.d.	s.d.
Viv. ppls. en edificios de 4 plantas o más sin ascensor	s.d.	s.d.	s.d.	s.d.
Viviendas principales con calefacción individual	s.d.	s.d.	s.d.	s.d.
Viviendas principales con calefacción colectiva	s.d.	s.d.	s.d.	s.d.
Viviendas principales sin calefacción	420	0,00	2.735	66,22
Superficie media útil por habitante (m ²)	25,28		23,92	

DATOS SOCIODEMOGRÁFICOS. Sección censal: 5200104004 AEV: 52001001

Población (2011)	Sección censal		AEV	
	Valores absolutos	%	Valores absolutos	%
Población total	1.980		14.675	
Población menor de 15 años	450	22,73	3.995	27,22
Población de 16 a 29 años	415	20,96	3.150	21,47
Población de 16 años y más	1.530	77,27	10.685	72,81
Población de 75 años y más	105	5,30	605	4,12
Población extranjera	50	2,53	2.810	19,15
Población extranjera menor de 15 años	25	5,56	745	18,65
Hogares (2011)				
Hogares	635		4.130	
Hogares unipersonales de mayores de 65 años	25	3,94	210	5,08
Hogares con un adulto y uno o más menores	80	12,60	365	8,84
Nivel educativo y situación laboral (2011)				
Población sin estudios	160	10,46	3.415	31,96
Población activa de 16 años o más	1.110	56,06	6.725	45,83
Población parada 16 años o más	495	44,59	s.d.	s.d.
Población activa de 16 a 29 años	290	69,88	2.155	68,41
Población parada de 16 a 29 años	s.d.	s.d.	s.d.	s.d.
Población ocupada	615	31,06	s.d.	s.d.
Población ocupada con carácter eventual	0	0,00	s.d.	s.d.
Población ocupada no cualificada	55	8,94	s.d.	s.d.
Edificación y vivienda (2011)				
Viviendas familiares	650		4.310	
Viviendas principales	635	97,69	4.130	95,82
Viviendas secundarias	15	2,31	s.d.	s.d.
Viviendas vacías	0	0,00	s.d.	s.d.
Viviendas unifamiliares (5)	30	4,62	1.245	28,89
Viviendas en edificios de vivienda plurifamiliar (6)	620	95,38	3.065	71,11
Viviendas con superficie menor de 30m ²	0	0,00	70	1,62
Viviendas sin cuarto de aseo con inodoro	0	0,00	100	2,32
Viviendas sin baño o ducha	0	0,00	165	3,83
Viviendas en edificios en estado ruinoso, malo o deficiente	0	0,00	745	17,29
Viviendas en edificios anteriores a 1940	0	0,00	s.d.	s.d.
Viviendas en edificios de 4 o más plantas	515	79,23	s.d.	s.d.
Viv. ppls. en edificios de 4 plantas o más sin ascensor	250	39,37	s.d.	s.d.
Viviendas principales con calefacción individual	s.d.	s.d.	s.d.	s.d.
Viviendas principales con calefacción colectiva	s.d.	s.d.	s.d.	s.d.
Viviendas principales sin calefacción	385	0,00	2.735	66,22
Superficie media útil por habitante (m ²)	31,19		23,92	

INDICADORES DE VULNERABILIDAD AEV: 52001001

	AEV	Municipio	Comunidad Autónoma	España
Vulnerabilidad sociodemográfica				
% de población de 75 años y más años	4,12	4,48	4,51	8,71
% de hogares unipersonales de mayores de 65 años	5,08	5,94	5,94	9,45
% de hogares con un adulto y uno o más menores	8,84	6,37	6,37	4,83
% de población extranjera (7)	19,15	13,55	13,51	11,26
% de población extranjera menor de 15 años (8)	18,65	10,42	10,42	12,30
Vulnerabilidad socioeconómica				
% de población en paro (IBVU)	s.d.	37,27	37,28	29,64
% de población juvenil en paro (9)	s.d.	55,66	55,66	44,81
% de ocupados eventuales	s.d.	0,56	22,77	19,35
% de ocupados no cualificados	s.d.	9,05	9,03	11,03
% de población sin estudios (IBVU)	31,96	17,93	17,93	10,92
Vulnerabilidad residencial				
% de viviendas con una superficie menor de 30 m ²	1,62	0,27	0,91	0,28
Superficie media útil por habitante (m ²)	23,92	29,03	46,43	51,82
% de viviendas sin cuarto de aseo con inodoro	2,32	1,20	1,14	0,41
% de viviendas sin baño o ducha	3,83	1,22	1,14	0,37
% de viviendas en estado ruinoso, malo o deficiente (IBVU)	17,29	11,52	10,94	6,99
% de viviendas en edificios anteriores a 1940	s.d.	14,07	15,85	13,20
% de viv. ppales. en edificios de 4 o más plantas sin ascensor	s.d.	82,51	22,41	25,50
% de viviendas principales sin calefacción	66,22	22,41	77,63	43,14

Definiciones y Síntesis Metodológica

ESTE CATÁLOGO REFERIDO A 2011 SÓLO IDENTIFICA ÁREAS ESTADÍSTICAS VULNERABLES (AEV), NO BARRIOS VULNERABLES

ÁREA ESTADÍSTICA VULNERABLE (AEV):

Agrupación de secciones censales colindantes y de cierta homogeneidad urbanística, de entre 3.500 y 15.000 habitantes en las que, al menos, uno de los tres Indicadores Básicos de Vulnerabilidad Urbana (IBVU Estudios, IBVU Vivienda o IBVU Paro) del conjunto supera el valor establecido como referencia de vulnerabilidad.

- IBVU Estudios: Porcentaje de población analfabeta y sin estudios de 16 años o más, sobre el total de población de 16 años o más. Valor de referencia de vulnerabilidad (2011): 16,38%.

- IBVU Vivienda: Porcentaje de viviendas familiares (principales, secundarias, vacías) en edificios en estado ruinoso, malo o deficiente, sobre el total de viviendas familiares (principales, secundarias, vacías). Valor de referencia de vulnerabilidad (2011): 17,50 %.

- IBVU Paro: Porcentaje de la población de 16 años o más en situación de paro, respecto al total de población activa de 16 años o más. Valor de referencia de vulnerabilidad (2011): 42,33 %.

Las Áreas Estadísticas Vulnerables (AEV) son el resultado de un análisis detallado de los tres Indicadores Básicos de Vulnerabilidad Urbana (IBVU) sobre las secciones censales, realizado en gabinete, teniendo en cuenta el soporte urbano real, y por tanto definiendo continuidades, delimitando barreras y realizando, dentro de lo que permite la fotografía aérea, un primer análisis de la homogeneidad morfológica de los espacios.

BARRIO VULNERABLE (BV) (Sólo 2001):

Se entiende por Barrio Vulnerable (BV) un conjunto urbano de cierta homogeneidad y continuidad urbanística, delimitado partiendo siempre de un Área Estadística Vulnerable (AEV), pero perfilando esta delimitación estadística en base a los 3 IBVU mencionados desde el punto de vista urbanístico, buscando por tanto una mayor correspondencia con los tejidos morfológicos de las ciudades. La delimitación de Barrios Vulnerables se realizó sólo en el Catálogo de 2001, partiendo de las Áreas Estadísticas Vulnerables previamente identificadas en 2001, perfilando su delimitación con trabajo de campo y la información aportada por los técnicos municipales contactados en cada Ayuntamiento, quedando definida la delimitación de cada BV en función de estos datos. El Catálogo de 2001 incluía, para cada uno de estos BV una "Descripción Urbanística", que trataba de reflejar su realidad actual tanto urbana como social.

El presente Catálogo de 2011 sólo contempla la delimitación de AEV de 2011, sin que se haya realizado la delimitación de BV ni las correspondientes fichas de "Descripción Urbanística" de 2011. No obstante, y para comparar la evolución de los BV identificados en 2001, en la ficha de cada AEV de 2011 se recoge la delimitación de BV de 2001, si hubiera coincidencia aproximada.

SÍNTESIS METODOLÓGICA (2011):

El cuerpo de estudio del Catálogo de Barrios Vulnerables de 2011 sigue el criterio establecido en los Catálogos anteriores: centrándose en los municipios mayores de 50.000 habitantes y capitales de provincia. De este modo, el ámbito de análisis del Catálogo de 2011 cuenta con un total de 147 ciudades, 8 más que en el Catálogo de 2001 y 30 más que en el Catálogo de 1991.

Los trabajos del Catálogo de 2011, siguen la misma metodología que los de 1991, 2001, y 2006, con la única particularidad de que sólo identifican las Áreas Estadísticas Vulnerables, sin realizar el análisis urbanístico detallado que permitía identificar a partir de ellas los Barrios Vulnerables.

Para su desarrollo se ha partido del análisis de la evolución de los Barrios Vulnerables identificados en 2001, viendo primero si seguían o no siendo vulnerables en el año 2011. Posteriormente, se han identificado las nuevas Áreas Estadísticas Vulnerables no coincidentes con Barrios Vulnerables identificados en el Catálogo de 2001, incluyendo también las ciudades que no contaban con Barrios Vulnerables en 2001.

Una vez identificadas las secciones censales que, en cada una de las fechas de estudio, superan los umbrales de referencia (para uno o varios de los 3 Indicadores Básicos de Vulnerabilidad Urbana IBVU), se procede a agrupar estas secciones en Áreas Estadísticas Vulnerables (AEV).

La metodología detallada completa puede consultarse en:

http://www.fomento.gob.es/MFOM.BarriosVulnerables/static/adjunto/Sintesis_metodologica_general_catalogo_bbv.pdf

NOTAS:

- (5) Viviendas Unifamiliares: Número de viviendas en edificios con uso predominantemente residencial que sólo tienen una vivienda.
- (6) Viviendas en edificios de Vivienda Plurifamiliar: Número de viviendas en edificios con uso predominantemente residencial que tienen más un inmueble. (El Censo de 2011 define Inmueble como: Unidad operativa usada en el cuaderno de recorrido del agente censal, que corresponde, según su uso, a una vivienda o un local. Cada inmueble se corresponde con una combinación diferente de los valores de planta y puerta).
- (7) Porcentaje de Población Extranjera: Porcentaje de personas de nacionalidad extranjera, respecto al total de población. (%)
- (8) Porcentaje de Población Extranjera menor de 15 años: Porcentaje de menores de 15 años de edad con nacionalidad extranjera, respecto al total de población menor de 15 años. (%)
- (9) Porcentaje de Población juvenil en paro: Porcentaje de la población de 16 a 29 años en situación de paro respecto al total de población activa de 16 a 29 años. (%)