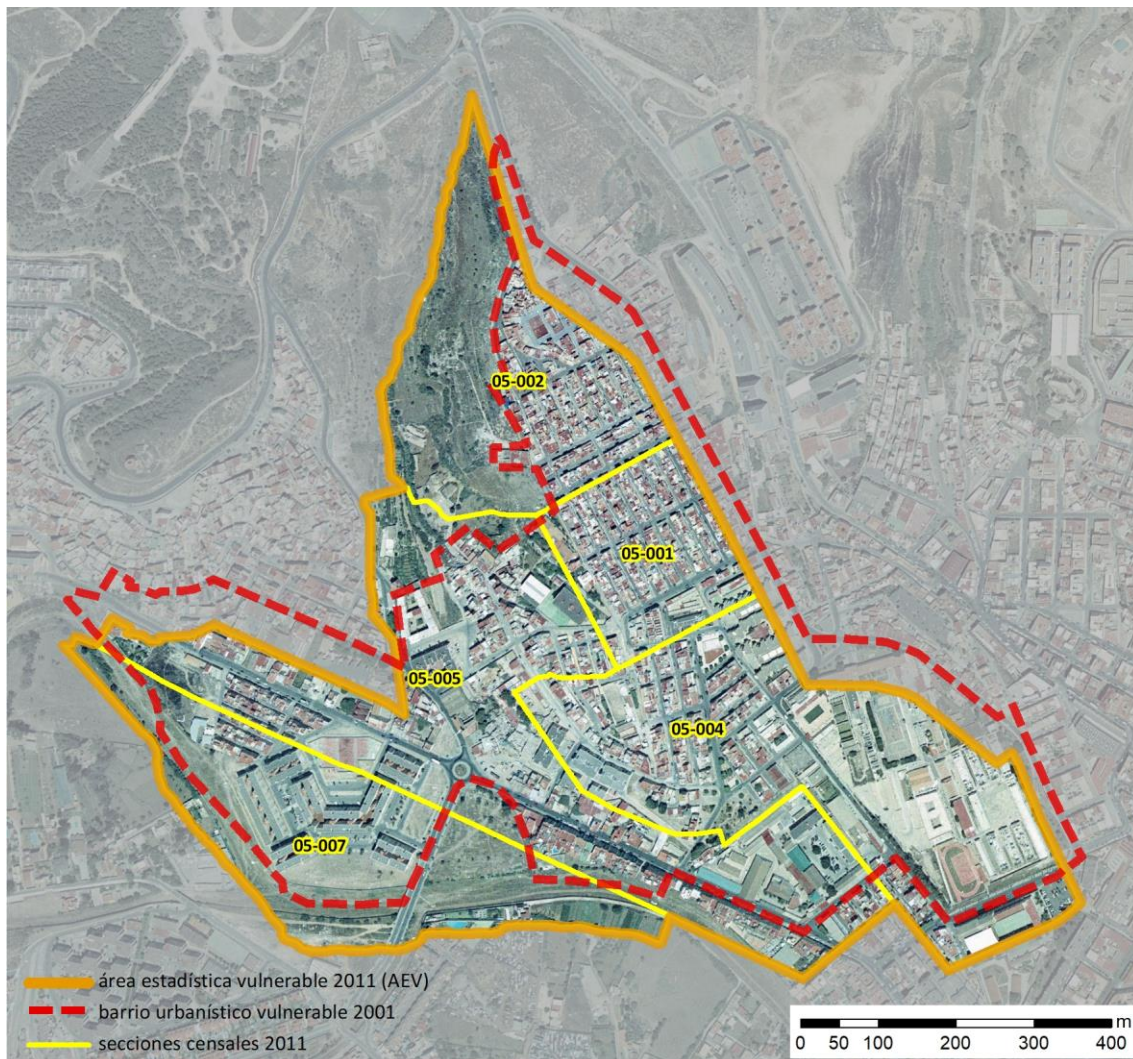


Ficha AEV (Área Estadística Vulnerable): 52001003



Localización en detalle del AEV

Datos básicos

Población del AEV	8.125
Viviendas	2.350
Densidad población (pob/Km ²)	13.805,52
Densidad vivienda (Viv/Ha)	39,93
Superficie (Ha)	58,85
Nº de secciones censales del AEV	5



Localización del AEV dentro del término municipal

Indicadores básicos de vulnerabilidad (IBVU)

	Valor del AEV	Valor de referencia de vulnerabilidad ⁽¹⁾
IBVU Estudios ⁽²⁾	36,61 %	16,38 %
IBVU Viviendas ⁽³⁾	12,77 %	17,50 %
IBVU Paro ⁽⁴⁾	s.d. %	42,33 %

(1) Valor que se ha tomado como referencia de vulnerabilidad para cada IBVU.

(2) IBVU Estudios: Porcentaje de población analfabeta y sin estudios de 16 años o más, sobre el total de población de 16 años o más.

(3) IBVU Vivienda: Porcentaje de viviendas familiares en edificios en estado ruinoso, malo o deficiente, sobre el total de viviendas familiares.

(4) IBVU Paro: Porcentaje de la población de 16 años o más en situación de paro, respecto al total de población activa de 16 años o más.

DATOS SOCIODEMOGRÁFICOS. Sección censal: 5200105001 AEV: 52001003

	Sección censal		AEV	
	Valores absolutos	%	Valores absolutos	%
Población (2011)				
Población total	1.700		8.125	
Población menor de 15 años	465	27,35	2.170	26,71
Población de 16 a 29 años	260	15,29	1.845	22,71
Población de 16 años y más	1.235	72,65	5.955	73,29
Población de 75 años y más	135	7,94	220	2,71
Población extranjera	405	23,82	1.565	19,26
Población extranjera menor de 15 años	s.d.	s.d.	s.d.	s.d.
Hogares (2011)				
Hogares	470		2.170	
Hogares unipersonales de mayores de 65 años	60	12,77	135	6,22
Hogares con un adulto y uno o más menores	25	5,32	100	4,61
Nivel educativo y situación laboral (2011)				
Población sin estudios	455	36,84	2.180	36,61
Población activa de 16 años o más	675	39,71	3.775	46,46
Población parada 16 años o más	s.d.	s.d.	s.d.	s.d.
Población activa de 16 a 29 años	180	69,23	1.275	69,11
Población parada de 16 a 29 años	120	66,67	s.d.	s.d.
Población ocupada	s.d.	s.d.	s.d.	s.d.
Población ocupada con carácter eventual	s.d.	s.d.	s.d.	s.d.
Población ocupada no cualificada	s.d.	s.d.	s.d.	s.d.
Edificación y vivienda (2011)				
Viviendas familiares	535		2.350	
Viviendas principales	470	87,85	2.170	92,34
Viviendas secundarias	0	0,00	s.d.	s.d.
Viviendas vacías	65	12,15	s.d.	s.d.
Viviendas unifamiliares (5)	505	94,39	1.420	60,43
Viviendas en edificios de vivienda plurifamiliar (6)	30	5,61	920	39,15
Viviendas con superficie menor de 30m ²	0	0,00	30	1,28
Viviendas sin cuarto de aseo con inodoro	30	6,38	30	1,28
Viviendas sin baño o ducha	20	4,26	35	1,49
Viviendas en edificios en estado ruinoso, malo o deficiente	170	31,78	300	12,77
Viviendas en edificios anteriores a 1940	s.d.	s.d.	s.d.	s.d.
Viviendas en edificios de 4 o más plantas	0	0,00	515	21,91
Viv. ppls. en edificios de 4 plantas o más sin ascensor	s.d.	s.d.	s.d.	s.d.
Viviendas principales con calefacción individual	s.d.	s.d.	s.d.	s.d.
Viviendas principales con calefacción colectiva	s.d.	s.d.	s.d.	s.d.
Viviendas principales sin calefacción	240	0,00	1.520	70,05
Superficie media útil por habitante (m ²)	15,74		21,69	

DATOS SOCIODEMOGRÁFICOS. Sección censal: 5200105002 AEV: 52001003

	Sección censal		AEV	
	Valores absolutos	%	Valores absolutos	%
Población (2011)				
Población total	1.530		8.125	
Población menor de 15 años	405	26,47	2.170	26,71
Población de 16 a 29 años	330	21,57	1.845	22,71
Población de 16 años y más	1.125	73,53	5.955	73,29
Población de 75 años y más	85	5,56	220	2,71
Población extranjera	145	9,48	1.565	19,26
Población extranjera menor de 15 años	15	3,70	s.d.	s.d.
Hogares (2011)				
Hogares	450		2.170	
Hogares unipersonales de mayores de 65 años	25	5,56	135	6,22
Hogares con un adulto y uno o más menores	0	0,00	100	4,61
Nivel educativo y situación laboral (2011)				
Población sin estudios	365	32,44	2.180	36,61
Población activa de 16 años o más	785	51,31	3.775	46,46
Población parada 16 años o más	355	45,22	s.d.	s.d.
Población activa de 16 a 29 años	250	75,76	1.275	69,11
Población parada de 16 a 29 años	130	52,00	s.d.	s.d.
Población ocupada	430	28,10	s.d.	s.d.
Población ocupada con carácter eventual	5	1,16	s.d.	s.d.
Población ocupada no cualificada	80	18,60	s.d.	s.d.
Edificación y vivienda (2011)				
Viviendas familiares	500		2.350	
Viviendas principales	450	90,00	2.170	92,34
Viviendas secundarias	20	4,00	s.d.	s.d.
Viviendas vacías	25	5,00	s.d.	s.d.
Viviendas unifamiliares (5)	325	65,00	1.420	60,43
Viviendas en edificios de vivienda plurifamiliar (6)	165	33,00	920	39,15
Viviendas con superficie menor de 30m ²	10	2,22	30	1,28
Viviendas sin cuarto de aseo con inodoro	0	0,00	30	1,28
Viviendas sin baño o ducha	5	1,11	35	1,49
Viviendas en edificios en estado ruinoso, malo o deficiente	35	7,00	300	12,77
Viviendas en edificios anteriores a 1940	45	10,00	s.d.	s.d.
Viviendas en edificios de 4 o más plantas	0	0,00	515	21,91
Viv. pples. en edificios de 4 plantas o más sin ascensor	s.d.	s.d.	s.d.	s.d.
Viviendas principales con calefacción individual	s.d.	s.d.	s.d.	s.d.
Viviendas principales con calefacción colectiva	s.d.	s.d.	s.d.	s.d.
Viviendas principales sin calefacción	345	0,00	1.520	70,05
Superficie media útil por habitante (m ²)	26,14		21,69	

DATOS SOCIODEMOGRÁFICOS. Sección censal: 5200105004 AEV: 52001003

	Sección censal		AEV	
	Valores absolutos	%	Valores absolutos	%
Población (2011)				
Población total	1.605		8.125	
Población menor de 15 años	515	32,09	2.170	26,71
Población de 16 a 29 años	310	19,31	1.845	22,71
Población de 16 años y más	1.090	67,91	5.955	73,29
Población de 75 años y más	0	0,00	220	2,71
Población extranjera	680	42,37	1.565	19,26
Población extranjera menor de 15 años	240	46,60	s.d.	s.d.
Hogares (2011)				
Hogares	375		2.170	
Hogares unipersonales de mayores de 65 años	30	8,00	135	6,22
Hogares con un adulto y uno o más menores	25	6,67	100	4,61
Nivel educativo y situación laboral (2011)				
Población sin estudios	480	44,04	2.180	36,61
Población activa de 16 años o más	650	40,50	3.775	46,46
Población parada 16 años o más	320	49,23	s.d.	s.d.
Población activa de 16 a 29 años	165	53,23	1.275	69,11
Población parada de 16 a 29 años	75	45,45	s.d.	s.d.
Población ocupada	330	20,56	s.d.	s.d.
Población ocupada con carácter eventual	5	1,52	s.d.	s.d.
Población ocupada no cualificada	40	12,12	s.d.	s.d.
Edificación y vivienda (2011)				
Viviendas familiares	415		2.350	
Viviendas principales	375	90,36	2.170	92,34
Viviendas secundarias	0	0,00	s.d.	s.d.
Viviendas vacías	45	10,84	s.d.	s.d.
Viviendas unifamiliares (5)	255	61,45	1.420	60,43
Viviendas en edificios de vivienda plurifamiliar (6)	160	38,55	920	39,15
Viviendas con superficie menor de 30m ²	20	5,33	30	1,28
Viviendas sin cuarto de aseo con inodoro	0	0,00	30	1,28
Viviendas sin baño o ducha	10	2,67	35	1,49
Viviendas en edificios en estado ruinoso, malo o deficiente	50	12,05	300	12,77
Viviendas en edificios anteriores a 1940	85	22,67	s.d.	s.d.
Viviendas en edificios de 4 o más plantas	0	0,00	515	21,91
Viv. ppls. en edificios de 4 plantas o más sin ascensor	s.d.	s.d.	s.d.	s.d.
Viviendas principales con calefacción individual	s.d.	s.d.	s.d.	s.d.
Viviendas principales con calefacción colectiva	s.d.	s.d.	s.d.	s.d.
Viviendas principales sin calefacción	275	0,00	1.520	70,05
Superficie media útil por habitante (m ²)	20,69		21,69	

DATOS SOCIODEMOGRÁFICOS. Sección censal: 5200105005 AEV: 52001003

	Sección censal		AEV	
	Valores absolutos	%	Valores absolutos	%
Población (2011)				
Población total	1.115		8.125	
Población menor de 15 años	315	28,25	2.170	26,71
Población de 16 a 29 años	260	23,32	1.845	22,71
Población de 16 años y más	800	71,75	5.955	73,29
Población de 75 años y más	0	0,00	220	2,71
Población extranjera	130	11,66	1.565	19,26
Población extranjera menor de 15 años	25	7,94	s.d.	s.d.
Hogares (2011)				
Hogares	315		2.170	
Hogares unipersonales de mayores de 65 años	10	3,17	135	6,22
Hogares con un adulto y uno o más menores	0	0,00	100	4,61
Nivel educativo y situación laboral (2011)				
Población sin estudios	315	39,38	2.180	36,61
Población activa de 16 años o más	540	48,43	3.775	46,46
Población parada 16 años o más	405	75,00	s.d.	s.d.
Población activa de 16 a 29 años	210	80,77	1.275	69,11
Población parada de 16 a 29 años	s.d.	s.d.	s.d.	s.d.
Población ocupada	135	12,11	s.d.	s.d.
Población ocupada con carácter eventual	10	7,41	s.d.	s.d.
Población ocupada no cualificada	10	7,41	s.d.	s.d.
Edificación y vivienda (2011)				
Viviendas familiares	320		2.350	
Viviendas principales	315	98,44	2.170	92,34
Viviendas secundarias	s.d.	s.d.	s.d.	s.d.
Viviendas vacías	s.d.	s.d.	s.d.	s.d.
Viviendas unifamiliares (5)	155	48,44	1.420	60,43
Viviendas en edificios de vivienda plurifamiliar (6)	165	51,56	920	39,15
Viviendas con superficie menor de 30m ²	0	0,00	30	1,28
Viviendas sin cuarto de aseo con inodoro	0	0,00	30	1,28
Viviendas sin baño o ducha	0	0,00	35	1,49
Viviendas en edificios en estado ruinoso, malo o deficiente	15	4,69	300	12,77
Viviendas en edificios anteriores a 1940	0	0,00	s.d.	s.d.
Viviendas en edificios de 4 o más plantas	95	29,69	515	21,91
Viv. ppls. en edificios de 4 plantas o más sin ascensor	s.d.	s.d.	s.d.	s.d.
Viviendas principales con calefacción individual	s.d.	s.d.	s.d.	s.d.
Viviendas principales con calefacción colectiva	s.d.	s.d.	s.d.	s.d.
Viviendas principales sin calefacción	265	0,00	1.520	70,05
Superficie media útil por habitante (m ²)	24,39		21,69	

DATOS SOCIODEMOGRÁFICOS. Sección censal: 5200105007 AEV: 52001003

	Sección censal		AEV	
	Valores absolutos	%	Valores absolutos	%
Población (2011)				
Población total	2.175		8.125	
Población menor de 15 años	470	21,61	2.170	26,71
Población de 16 a 29 años	685	31,49	1.845	22,71
Población de 16 años y más	1.705	78,39	5.955	73,29
Población de 75 años y más	0	0,00	220	2,71
Población extranjera	205	9,43	1.565	19,26
Población extranjera menor de 15 años	s.d.	s.d.	s.d.	s.d.
Hogares (2011)				
Hogares	560		2.170	
Hogares unipersonales de mayores de 65 años	10	1,79	135	6,22
Hogares con un adulto y uno o más menores	50	8,93	100	4,61
Nivel educativo y situación laboral (2011)				
Población sin estudios	565	33,14	2.180	36,61
Población activa de 16 años o más	1.125	51,72	3.775	46,46
Población parada 16 años o más	770	68,44	s.d.	s.d.
Población activa de 16 a 29 años	470	68,61	1.275	69,11
Población parada de 16 a 29 años	s.d.	s.d.	s.d.	s.d.
Población ocupada	355	16,32	s.d.	s.d.
Población ocupada con carácter eventual	0	0,00	s.d.	s.d.
Población ocupada no cualificada	95	26,76	s.d.	s.d.
Edificación y vivienda (2011)				
Viviendas familiares	580		2.350	
Viviendas principales	560	96,55	2.170	92,34
Viviendas secundarias	5	0,86	s.d.	s.d.
Viviendas vacías	15	2,59	s.d.	s.d.
Viviendas unifamiliares (5)	180	31,03	1.420	60,43
Viviendas en edificios de vivienda plurifamiliar (6)	400	68,97	920	39,15
Viviendas con superficie menor de 30m ²	0	0,00	30	1,28
Viviendas sin cuarto de aseo con inodoro	0	0,00	30	1,28
Viviendas sin baño o ducha	0	0,00	35	1,49
Viviendas en edificios en estado ruinoso, malo o deficiente	30	5,17	300	12,77
Viviendas en edificios anteriores a 1940	130	23,21	s.d.	s.d.
Viviendas en edificios de 4 o más plantas	420	72,41	515	21,91
Viv. ppls. en edificios de 4 plantas o más sin ascensor	60	10,71	s.d.	s.d.
Viviendas principales con calefacción individual	s.d.	s.d.	s.d.	s.d.
Viviendas principales con calefacción colectiva	s.d.	s.d.	s.d.	s.d.
Viviendas principales sin calefacción	395	0,00	1.520	70,05
Superficie media útil por habitante (m ²)	21,33		21,69	

INDICADORES DE VULNERABILIDAD AEV: 52001003

	AEV	Municipio	Comunidad Autónoma	España
Vulnerabilidad sociodemográfica				
% de población de 75 años y más años	2,71	4,48	4,51	8,71
% de hogares unipersonales de mayores de 65 años	6,22	5,94	5,94	9,45
% de hogares con un adulto y uno o más menores	4,61	6,37	6,37	4,83
% de población extranjera (7)	19,26	13,55	13,51	11,26
% de población extranjera menor de 15 años (8)	s.d.	10,42	10,42	12,30
Vulnerabilidad socioeconómica				
% de población en paro (IBVU)	s.d.	37,27	37,28	29,64
% de población juvenil en paro (9)	s.d.	55,66	55,66	44,81
% de ocupados eventuales	s.d.	0,56	22,77	19,35
% de ocupados no cualificados	s.d.	9,05	9,03	11,03
% de población sin estudios (IBVU)	36,61	17,93	17,93	10,92
Vulnerabilidad residencial				
% de viviendas con una superficie menor de 30 m ²	1,28	0,27	0,91	0,28
Superficie media útil por habitante (m ²)	21,69	29,03	46,43	51,82
% de viviendas sin cuarto de aseo con inodoro	1,28	1,20	1,14	0,41
% de viviendas sin baño o ducha	1,49	1,22	1,14	0,37
% de viviendas en estado ruinoso, malo o deficiente (IBVU)	12,77	11,52	10,94	6,99
% de viviendas en edificios anteriores a 1940	s.d.	14,07	15,85	13,20
% de viv. ppales. en edificios de 4 o más plantas sin ascensor	s.d.	82,51	22,41	25,50
% de viviendas principales sin calefacción	70,05	22,41	77,63	43,14

Definiciones y Síntesis Metodológica

ESTE CATÁLOGO REFERIDO A 2011 SÓLO IDENTIFICA ÁREAS ESTADÍSTICAS VULNERABLES (AEV), NO BARRIOS VULNERABLES

ÁREA ESTADÍSTICA VULNERABLE (AEV):

Agrupación de secciones censales colindantes y de cierta homogeneidad urbanística, de entre 3.500 y 15.000 habitantes en las que, al menos, uno de los tres Indicadores Básicos de Vulnerabilidad Urbana (IBVU Estudios, IBVU Vivienda o IBVU Paro) del conjunto supera el valor establecido como referencia de vulnerabilidad.

- IBVU Estudios: Porcentaje de población analfabeta y sin estudios de 16 años o más, sobre el total de población de 16 años o más. Valor de referencia de vulnerabilidad (2011): 16,38%.

- IBVU Vivienda: Porcentaje de viviendas familiares (principales, secundarias, vacías) en edificios en estado ruinoso, malo o deficiente, sobre el total de viviendas familiares (principales, secundarias, vacías). Valor de referencia de vulnerabilidad (2011): 17,50 %.

- IBVU Paro: Porcentaje de la población de 16 años o más en situación de paro, respecto al total de población activa de 16 años o más. Valor de referencia de vulnerabilidad (2011): 42,33 %.

Las Áreas Estadísticas Vulnerables (AEV) son el resultado de un análisis detallado de los tres Indicadores Básicos de Vulnerabilidad Urbana (IBVU) sobre las secciones censales, realizado en gabinete, teniendo en cuenta el soporte urbano real, y por tanto definiendo continuidades, delimitando barreras y realizando, dentro de lo que permite la fotografía aérea, un primer análisis de la homogeneidad morfológica de los espacios.

BARRIO VULNERABLE (BV) (Sólo 2001):

Se entiende por Barrio Vulnerable (BV) un conjunto urbano de cierta homogeneidad y continuidad urbanística, delimitado partiendo siempre de un Área Estadística Vulnerable (AEV), pero perfilando esta delimitación estadística en base a los 3 IBVU mencionados desde el punto de vista urbanístico, buscando por tanto una mayor correspondencia con los tejidos morfológicos de las ciudades. La delimitación de Barrios Vulnerables se realizó sólo en el Catálogo de 2001, partiendo de las Áreas Estadísticas Vulnerables previamente identificadas en 2001, perfilando su delimitación con trabajo de campo y la información aportada por los técnicos municipales contactados en cada Ayuntamiento, quedando definida la delimitación de cada BV en función de estos datos. El Catálogo de 2001 incluía, para cada uno de estos BV una "Descripción Urbanística", que trataba de reflejar su realidad actual tanto urbana como social.

El presente Catálogo de 2011 sólo contempla la delimitación de AEV de 2011, sin que se haya realizado la delimitación de BV ni las correspondientes fichas de "Descripción Urbanística" de 2011. No obstante, y para comparar la evolución de los BV identificados en 2001, en la ficha de cada AEV de 2011 se recoge la delimitación de BV de 2001, si hubiera coincidencia aproximada.

SÍNTESIS METODOLÓGICA (2011):

El cuerpo de estudio del Catálogo de Barrios Vulnerables de 2011 sigue el criterio establecido en los Catálogos anteriores: centrándose en los municipios mayores de 50.000 habitantes y capitales de provincia. De este modo, el ámbito de análisis del Catálogo de 2011 cuenta con un total de 147 ciudades, 8 más que en el Catálogo de 2001 y 30 más que en el Catálogo de 1991.

Los trabajos del Catálogo de 2011, siguen la misma metodología que los de 1991, 2001, y 2006, con la única particularidad de que sólo identifican las Áreas Estadísticas Vulnerables, sin realizar el análisis urbanístico detallado que permitía identificar a partir de ellas los Barrios Vulnerables.

Para su desarrollo se ha partido del análisis de la evolución de los Barrios Vulnerables identificados en 2001, viendo primero si seguían o no siendo vulnerables en el año 2011. Posteriormente, se han identificado las nuevas Áreas Estadísticas Vulnerables no coincidentes con Barrios Vulnerables identificados en el Catálogo de 2001, incluyendo también las ciudades que no contaban con Barrios Vulnerables en 2001.

Una vez identificadas las secciones censales que, en cada una de las fechas de estudio, superan los umbrales de referencia (para uno o varios de los 3 Indicadores Básicos de Vulnerabilidad Urbana IBVU), se procede a agrupar estas secciones en Áreas Estadísticas Vulnerables (AEV).

La metodología detallada completa puede consultarse en:

http://www.fomento.gob.es/MFOM.BarriosVulnerables/static/adjunto/Sintesis_metodologica_general_catalogo_bbv.pdf

NOTAS:

- (5) Viviendas Unifamiliares: Número de viviendas en edificios con uso predominantemente residencial que sólo tienen una vivienda.
- (6) Viviendas en edificios de Vivienda Plurifamiliar: Número de viviendas en edificios con uso predominantemente residencial que tienen más un inmueble. (El Censo de 2011 define Inmueble como: Unidad operativa usada en el cuaderno de recorrido del agente censal, que corresponde, según su uso, a una vivienda o un local. Cada inmueble se corresponde con una combinación diferente de los valores de planta y puerta).
- (7) Porcentaje de Población Extranjera: Porcentaje de personas de nacionalidad extranjera, respecto al total de población. (%)
- (8) Porcentaje de Población Extranjera menor de 15 años: Porcentaje de menores de 15 años de edad con nacionalidad extranjera, respecto al total de población menor de 15 años. (%)
- (9) Porcentaje de Población juvenil en paro: Porcentaje de la población de 16 a 29 años en situación de paro respecto al total de población activa de 16 a 29 años. (%)