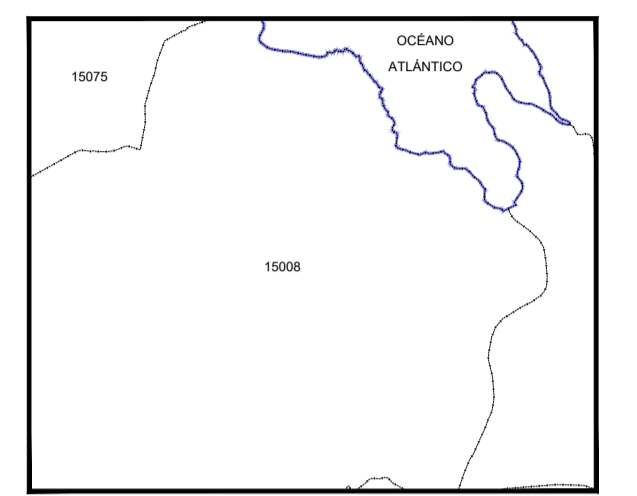


PLANO LLAVE  
1:400.000



MUNICIPIOS  
1:80.000

15008 Bergondo  
15075 Sada

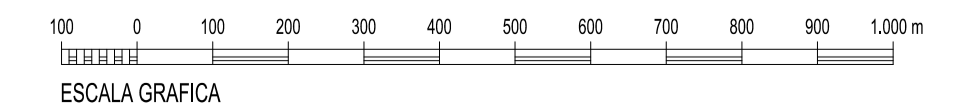
**LEYENDA**

- Zona de seguridad
- Vulneraciones según los modelos digitales disponibles
- Obstáculo que determina la altitud mínima de la superficie de aproximación
- Línea negra continua: Intersección entre superficies
- Línea color gruesa: Borde de servidumbres
- Aproximación
- Transición
- Subida en el despegue
- Cónica
- Localizador
- GP
- DME
- VOR
- NDB
- Emisores/Receptores/TWR
- Radiogoniómetro
- Enlace hertziano

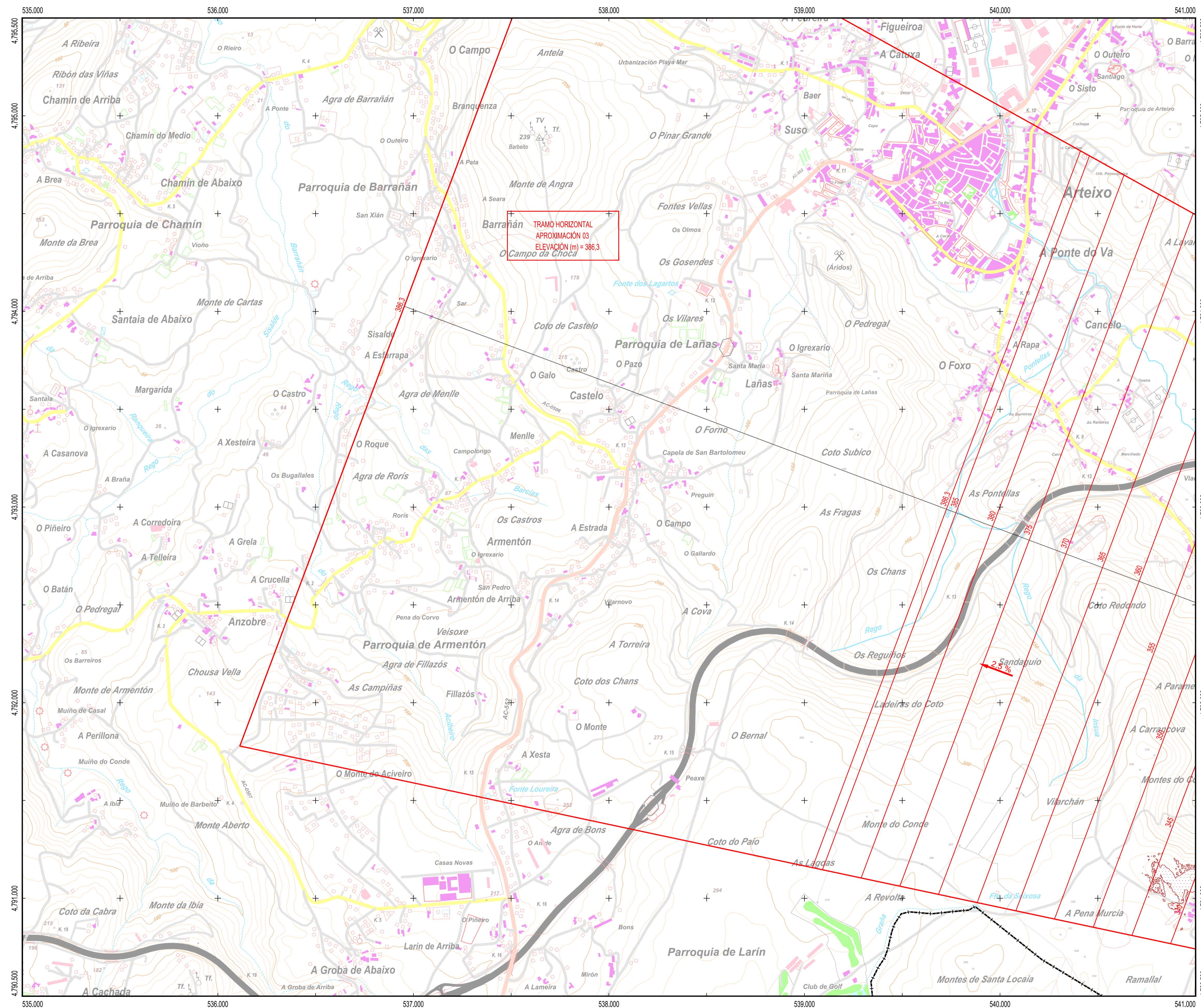
**SIGNOS CONVENCIONALES**

- Carreteras**
- Autopista, Autovía
  - Nacional, Autonómica 1ª orden, Autonómica 2ª orden, Autonómica 3ª orden y otras
  - En construcción, Pistas
  - Vía de urbanización, Estación de servicio
  - Caminos, Sendas
- Ferrocarriles**
- Alla velocidad, Electricificado
  - Vía ancho normal: doble, sencilla
  - Vía estrecha: doble, sencilla
  - En construcción, Abandonado
  - Estación, Túnel, Apeadero
- Límites de divisiones administrativas**
- Nación, Comunidad Autónoma
  - Provincia, Término municipal
  - Parque Nacional, Parque Natural
- Hidrografía, Altimetría**
- Curso de agua: permanente, intermitente
  - Canales, acequias: >3 m, 1-3 m, <1 m
  - Rambas o aluviones, Curva balimétrica
  - Curvas de nivel, Auxiliares, Hoya o depresión
  - Desmonte, Terraplén, Vertedero, escombrera
- Signos especiales**
- Conducción de combustible: superfl., subter.
  - Línea eléctrica: >110 kV y <110 kV
  - Acoeducto, Sifón
  - Alambrada, Tapia, Muro de contención (dique)
  - Vértice geodésico, Orden, Red Orden Inferior (ROI)
  - Cantera, Mina, Mina a cielo abierto
  - Estación espacial, Repetidor, Antena
  - Restos arqueológicos, Camping, Pista de tenis
  - Molino: de viento, de agua, Faro
  - Central eléctrica hidráulica, Palomar, Castillo
  - Cruz aislada, Cementerio, Iglesia y cementerio
  - Edificio religioso cristiano, Edificio en ruinas, Corral
  - Edificio: aislado, singular, agrícola o industrial
  - Plaza de toros, Monumento
  - Pozo, Fuente, Manantial
  - Depósito de agua: elevado, a nivel del suelo, Piscina
  - Depuradora, Estaque o aljibe, Abrevadero

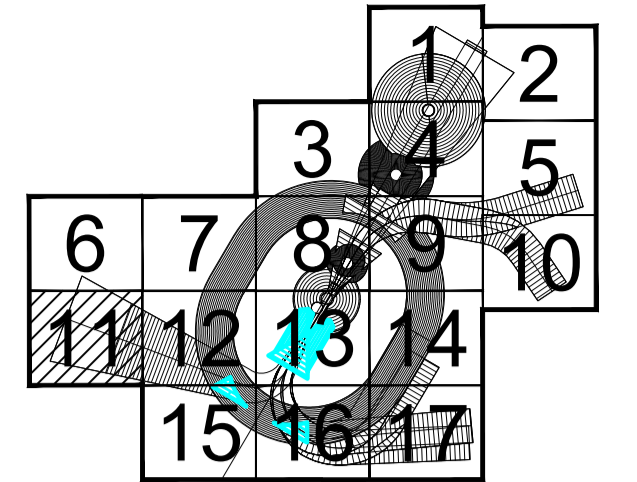
Datum ETRS89. Proyección UTM Huso 29  
 Datos para el Punto de Referencia del Aeropuerto  
 43° 18' 02,594" N, 08° 22' 42,081" W  
 Valor estimado de la declinación magnética para el  
 1 de enero de 2020  $\delta = 2^\circ 15'$  Oeste  
 La variación anual de la declinación es de 9,2" hacia el Este  
 Convergencia de la cuadrícula  $\omega = 0^\circ 25' 35''$   
 Factor de escala = 0,999963127



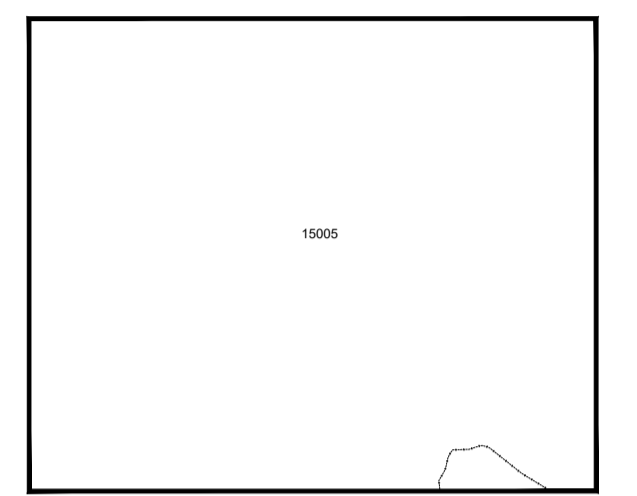
		SECRETARÍA GENERAL DE TRANSPORTES AÉREO Y MARÍTIMO	
		DIRECCIÓN GENERAL DE AVIACIÓN CIVIL	
CALCULADO DIBUJADO COMPROBADO PROYECTADO DIRIGIDO		<b>AEROPUERTO DE A CORUÑA</b>  REAL DECRETO 360/2024 DE MODIFICACIÓN DE SERVIDUMBRES AERONÁUTICAS	
HOJA Nº 10 PLANO Nº 2		SERVIDUMBRES DE AERÓDROMO Y RADIOELÉCTRICAS	
EDICIÓN	FECHA	ESCALA	SUSTITUYE A
	Abril 2024	1:10.000 (A1)	



TRAMO HORIZONTAL  
 APROXIMACIÓN 03  
 ELEVACIÓN (m) = 386.3



PLANO LLAVE  
 1:400.000



MUNICIPIOS  
 1:80.000

15005 Arteixo

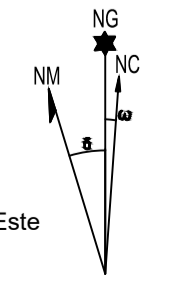
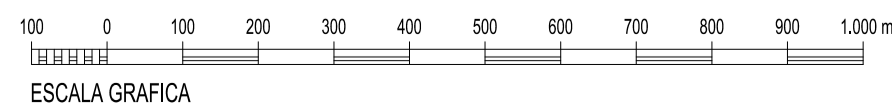
**LEYENDA**

- Zona de seguridad
- Vulneraciones según los modelos digitales disponibles
- Obstáculo que determina la altitud mínima de la superficie de aproximación
- Línea negra continua: Intersección entre superficies
- Línea color gruesa: Borde de servidumbres
- Aproximación
- Transición
- Subida en el despegue
- Cónica
- Localizador
- GP
- DME
- VOR
- NDB
- Emisores/Receptores/TWR
- Radiogoniómetro
- Enlace hertziano

**SIGNOS CONVENCIONALES**

- Carreteras**
- Autopista, Autovía
  - Nacional, Autonómica 1º orden
  - Autonómica 2º orden, Autonómica 3º orden y otras
  - En construcción, Pistas
  - Vía de urbanización, Estación de servicio
  - Caminos, Sendas
- Ferrocarriles**
- Alta velocidad, Electrificado
  - Vía ancho normal: doble, sencilla
  - Vía estrecha: doble, sencilla
  - En construcción, Abandonado
  - Estación, Túnel, Apeadero
- Límites de divisiones administrativas**
- Nación, Comunidad Autónoma
  - Provincia, Término municipal
  - Parque Nacional, Parque Natural
- Hidrografía, Altimetría**
- Curso de agua: permanente, intermitente
  - Canales, acequias: >3 m, 1-3 m, <1 m
  - Rambals o aluviones, Curva balimétrica
  - Curvas de nivel, Auxiliares, Hoya o depresión
  - Desmonte, Terraplén, Vertedero, escobarrera
- Signos especiales**
- Conducción de combustible: superfl., subter.
  - Línea eléctrica: >110 kV y <110 kV
  - Acoeducto, Sifón
  - Alambrada, Tapia, Muro de contención (dique)
  - Vértice geodésico, 1º orden, Red Orden Inferior (ROI)
  - Cantera, Mina, Mina a cielo abierto
  - Estación espacial, Repetidor, Antena
  - Restos arqueológicos, Camping, Pista de tenis
  - Molino: de viento, de agua, Faro
  - Central eléctrica hidráulica, Palomar, Castillo
  - Cruz aislada, Cementerio, Iglesia y cementerio
  - Edificio religioso cristiano, Edificio en ruinas, Corral
  - Edificio: aislado, singular, agrícola o industrial
  - Plaza de toros, Monumento
  - Pozo, Fuente, Manantial
  - Depósito de agua: elevado, a nivel del suelo, Piscina
  - Depuradora, Estanque o aljibe, Abrevadero

Datum ETRS89, Proyección UTM Huso 29  
 Datos para el Punto de Referencia del Aeropuerto  
 43° 18' 02,594" N, 08° 22' 42,081" W  
 Valor estimado de la declinación magnética para el  
 1 de enero de 2020  $\delta = 2^\circ 15'$  Oeste  
 La variación anual de la declinación es de 9,2' hacia el Este  
 Convergencia de la cuadrícula  $\omega = 0^\circ 25' 35''$   
 Factor de escala = 0,99963127



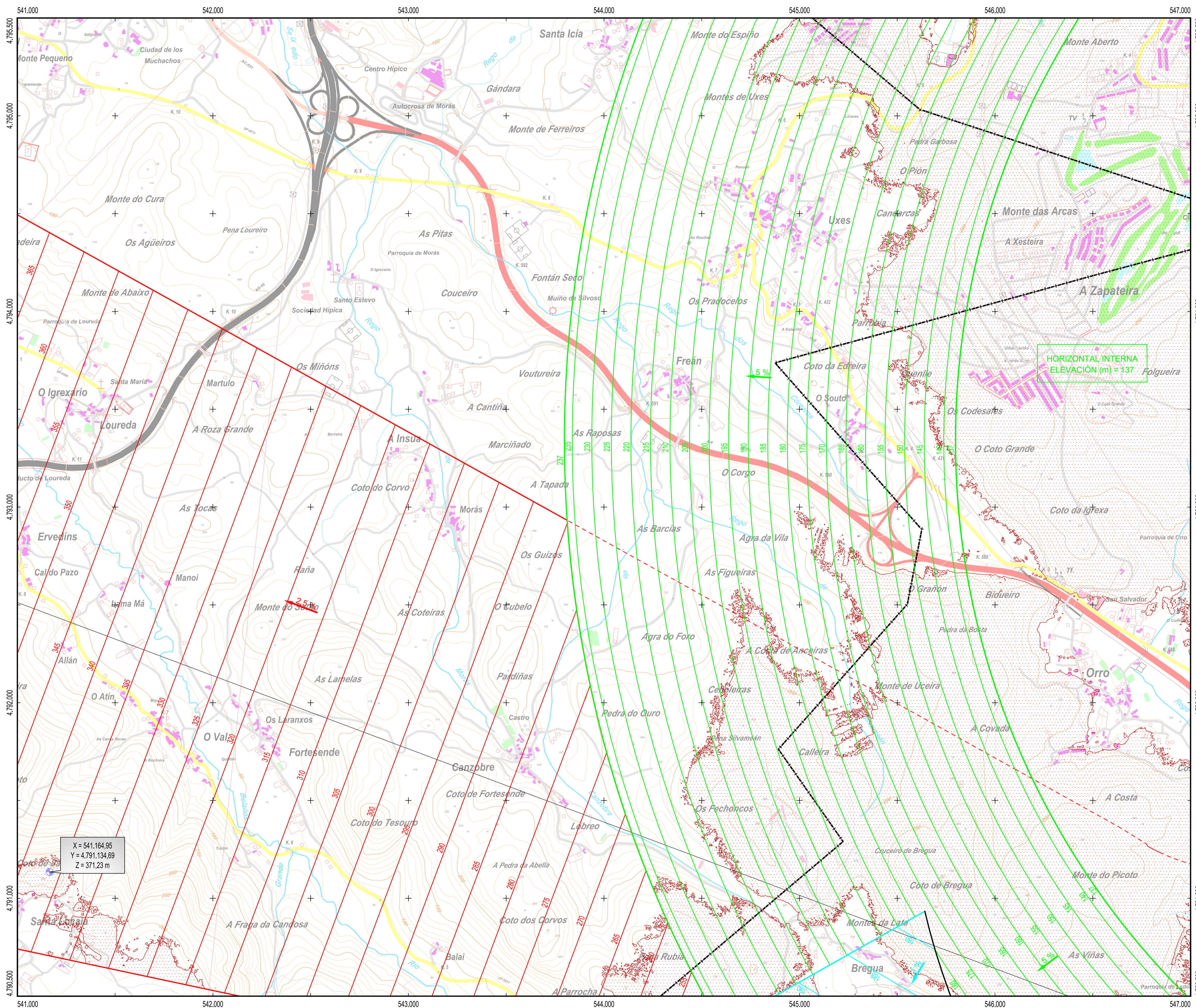
SECRETARÍA GENERAL DE TRANSPORTES AÉREO Y MARÍTIMO  
 DIRECCIÓN GENERAL DE AVIACIÓN CIVIL

**aena** AEROPUERTO DE A CORUÑA

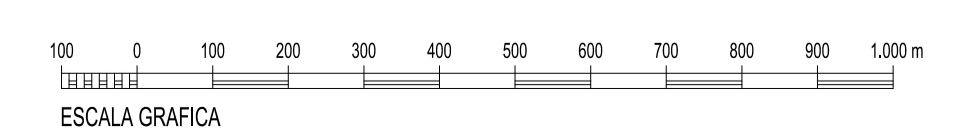
REAL DECRETO 360/2024 DE MODIFICACIÓN DE SERVIDUMBRES AERONÁUTICAS

**SERVIDUMBRES DE AERÓDROMO Y RADIOELÉCTRICAS**

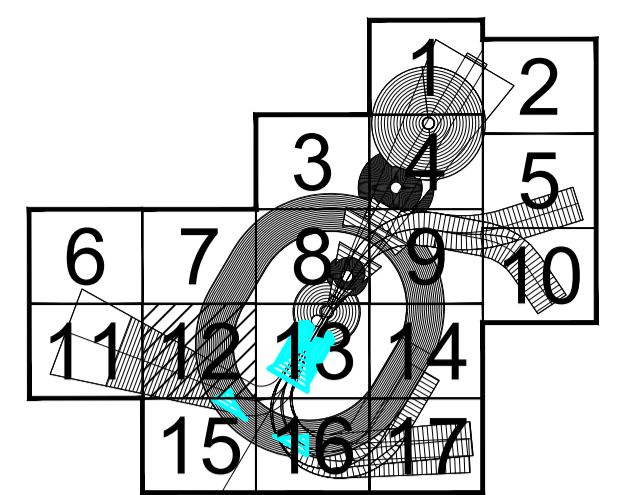
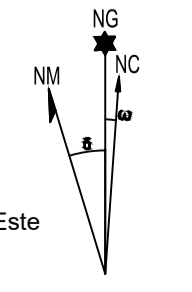
CALCULADO				
DIBUJADO				
COMPROBADO				
PROYECTADO				
DIRIGIDO				
HOJA Nº	PLANO Nº	EDICIÓN	FECHA	ESCALA
11	2		Abril 2024	1:10.000 (A1)
SUSTITUYE A				



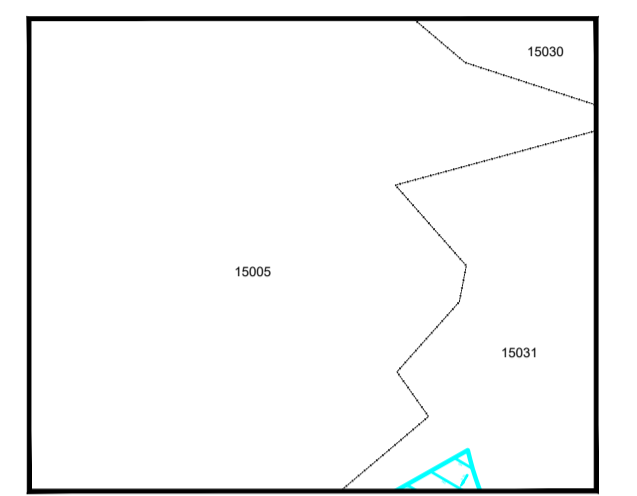
X = 541.164,95  
Y = 4.791.134,69  
Z = 371,23 m



Datum ETRS89. Proyección UTM Huso 29  
Datos para el Punto de Referencia del Aeropuerto  
43° 18' 02,594" N, 08° 22' 42,081" W  
Valor estimado de la declinación magnética para el  
1 de enero de 2020  $\theta = 2^\circ 15'$  Oeste  
La variación anual de la declinación es de 9,2' hacia el Este  
Convergencia de la cuadrícula  $\omega = 0^\circ 25' 35''$   
Factor de escala = 0,99963127



PLANO LLAVE  
1:400.000



MUNICIPIOS  
1:80.000

15005 Arteixo  
15030 A Coruña  
15031 Culleredo

**LEYENDA**

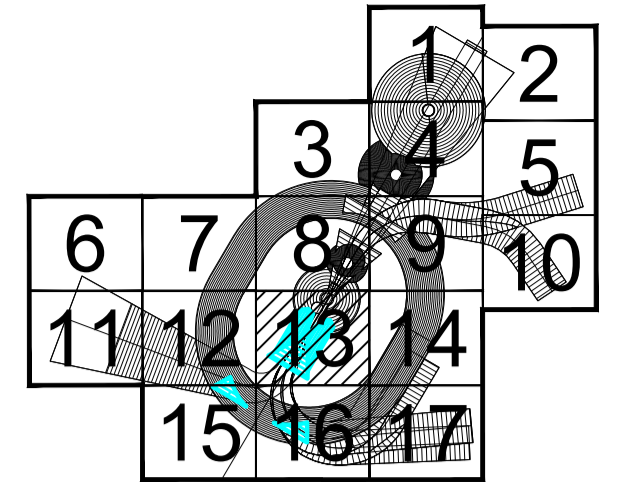
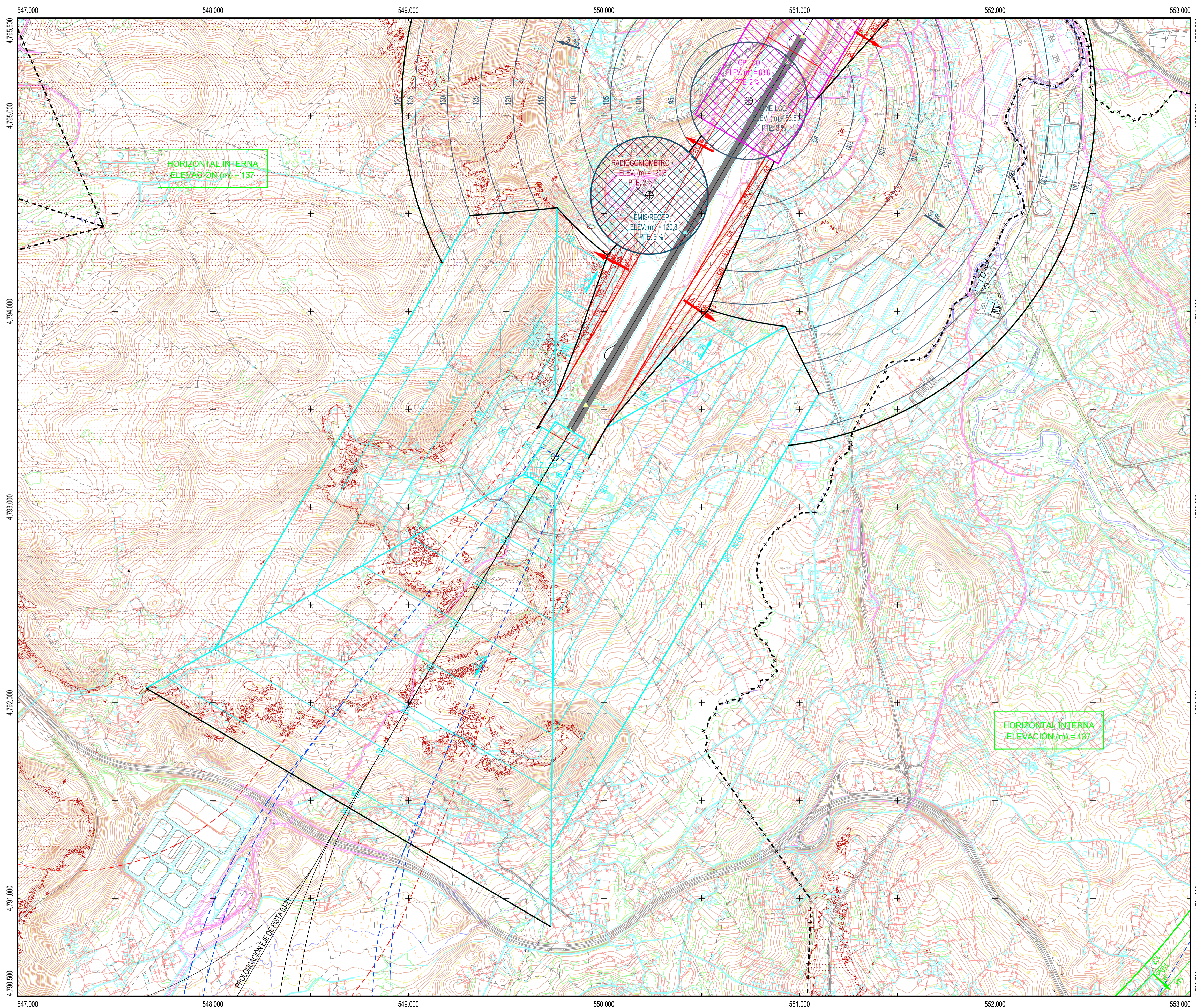
- Zona de seguridad
- Vulneraciones según los modelos digitales disponibles
- Obstáculo que determina la altitud mínima de la superficie de aproximación
- Línea negra continua: Intersección entre superficies
- Línea color gruesa: Borde de servidumbres
- Aproximación
- Transición
- Subida en el despegue
- Cónica
- Localizador
- GP
- DME
- VOR
- NDB
- Emisores/Receptores/TWR
- Radiómetro
- Enlace hertziano

**SIGNOS CONVENCIONALES**

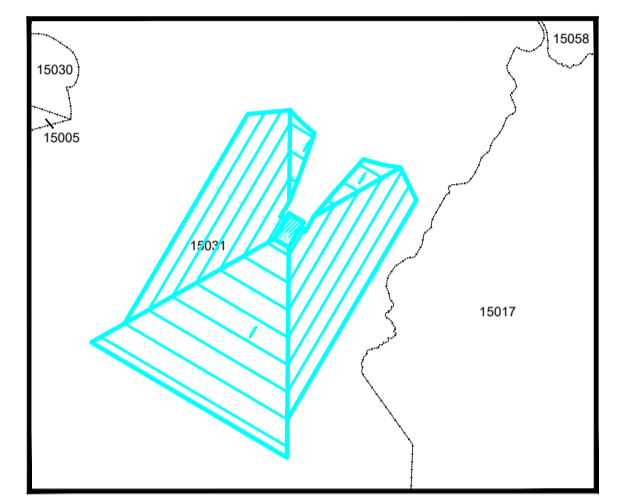
- Carreteras**
- Autopista, Autovía
  - Nacional, Autonómica 1º orden, Autonómica 2º orden, Autonómica 3º orden y otras
  - En construcción, Pistas
  - Vía de urbanización, Estación de servicio
  - Caminos, Sendas
- Ferrocarriles**
- Alta velocidad, Electrificado
  - Vía ancho normal: doble, sencilla
  - Vía estrecha: doble, sencilla
  - En construcción, Abandonado
  - Estación, Túnel, Apeadero
- Límites de divisiones administrativas**
- Nación, Comunidad Autónoma
  - Provincia, Término municipal
  - Parque Nacional, Parque Natural
- Hidrografía, Altimetría**
- Curso de agua: permanente, intermitente
  - Canales, acequias: >3 m, 1-3 m, <1 m
  - Rambas o aluviones, Curva balimétrica
  - Curvas de nivel, Auxiliares, Hoya o depresión
  - Desmonte, Terraplén, Vertedero, escombrera
- Signos especiales**
- Conducción de combustible: superfl., subter.
  - Línea eléctrica: >110 kV y <110 kV
  - Acoeducto, Sifón
  - Almadraba, Tapia, Muro de contención (dique)
  - Vértice geodésico, 1º orden, Red Orden Inferior (ROI)
  - Cantera, Mina, Mina a cielo abierto
  - Estación espacial, Repetidor, Antena
  - Restos arqueológicos, Camping, Pista de tenis
  - Molino: de viento, de agua, Faro
  - Central eléctrica hidráulica, Palomar, Castillo
  - Cruz aislada, Cementerio, Iglesia y cementerio
  - Edificio religioso cristiano, Edificio en ruinas, Corral
  - Edificio: aislado, singular, agrícola o industrial
  - Plaza de toros, Monumento
  - Pozo, Fuente, Manantial
  - Depósito de agua: elevado, a nivel del suelo, Piscina
  - Depuradora, Estanque o aljibe, Abrevadero

SECRETARÍA GENERAL DE TRANSPORTES AÉREO Y MARÍTIMO  
DIRECCIÓN GENERAL DE AVIACIÓN CIVIL

CALCULADO		aena AEROPUERTO DE A CORUÑA	
DIBUJADO		REAL DECRETO 360/2024 DE MODIFICACIÓN DE SERVIDUMBRES DE AERÓDROMO Y RADIOELÉCTRICAS	
COMPROBADO		SERVIDUMBRES DE AERÓDROMO Y RADIOELÉCTRICAS	
PROYECTADO		SERVIDUMBRES DE AERÓDROMO Y RADIOELÉCTRICAS	
DIRIGIDO		SERVIDUMBRES DE AERÓDROMO Y RADIOELÉCTRICAS	
HOJA Nº 12	PLANO Nº 2	EDICIÓN	FECHA Abril 2024
ESCALA 1:10.000 (A1)		SUSTITUYE A	



PLANO LLAVE  
1:400.000



MUNICIPIOS  
1:80.000

- 15005 Arteixo
- 15017 Cambre
- 15030 A Coruña
- 15031 Culleredo
- 15058 Oleiros

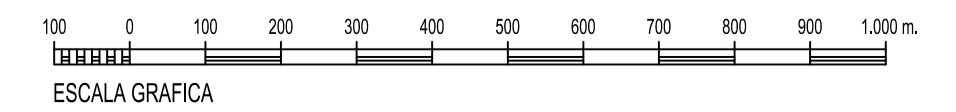
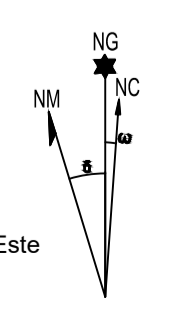
**LEYENDA**

- Zona de seguridad
- Vulneraciones según los modelos digitales disponibles
- Obstáculo que determina la altitud mínima de la superficie de aproximación
- Línea negra continua: Intersección entre superficies
- Línea color gruesa: Borde de servidumbres
- Aproximación
- Transición
- Subida en el despeje
- Cónica
- Localizador
- GP
- DME
- VOR
- NDB
- Radar
- Emisores/Receptores/TWR
- Radioeléctrico

**SIGNOS CONVENCIONALES**

- Carreteras**
  - Autopista: Autovía
  - Nacional, Autonómica 1º orden
  - Autonómica 2º orden, Autonómica 3º orden y otras
  - En construcción, Pistas
  - Caminos, Sendas
- Ferrocarriles**
  - Alta velocidad
  - Vía ancho estrecho, ibérico
  - Puente, Túnel
- Límites de divisiones administrativas**
  - Comunidad Autónoma
  - Provincia, Término municipal
  - Parque Nacional, Parque Natural
- Hidrografía, Altimetría**
  - Curso de agua: permanente, intermitente
  - Canales, acequias, Embalse
  - Laguna permanente, no permanente
  - Curvas de nivel, Batimétrica
- Signos especiales**
  - Línea eléctrica: 200 kV, 400 kV
  - Línea eléctrica: >110 kV y <110 kV
  - Cantera, Mina
  - Cementerio, Iglesia, Edificios, Jardines, parques
  - Piscinas, Depósito de agua
  - Campo fútbol, Silo
  - Aerogenerador, Parque eólico

Datum ETRS89. Proyección UTM Huso 29  
 Datos para el Punto de Referencia del Aeropuerto  
 43° 18' 02,594" N, 08° 22' 42,081" W  
 Valor estimado de la declinación magnética para el  
 1 de enero de 2020  $\delta = 2^\circ 15'$  Oeste  
 La variación anual de la declinación es de 9,2" hacia el Este  
 Convergencia de la cuadrícula  $\omega = 0^\circ 25' 35''$   
 Factor de escala = 0,99963127



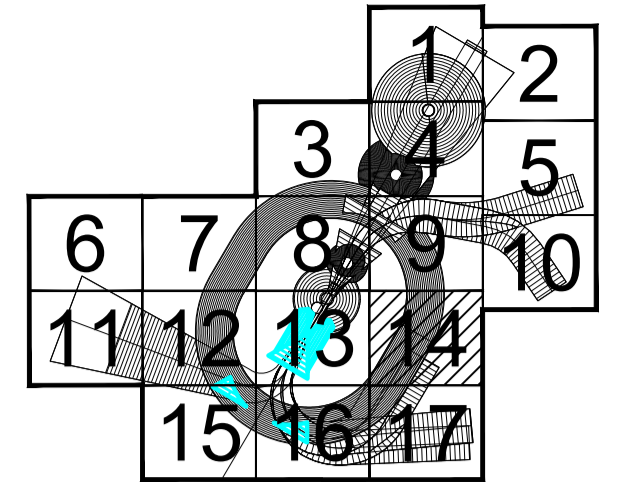
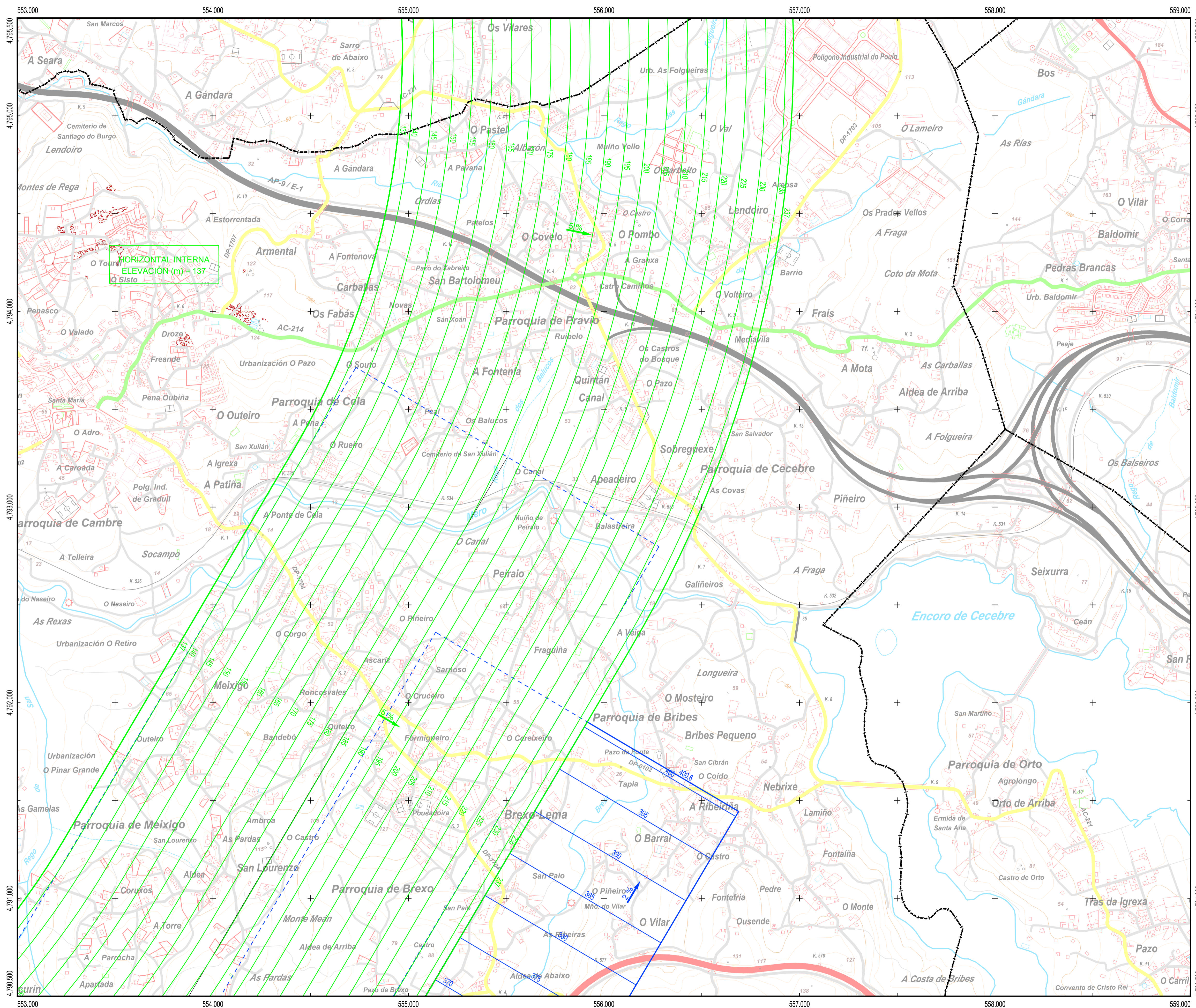
MINISTERIO DE TRANSPORTES Y MOVILIDAD SOSTENIBLE SECRETARÍA GENERAL DE TRANSPORTES AÉREO Y MARÍTIMO DIRECCIÓN GENERAL DE AVIACIÓN CIVIL

**aena** AEROPUERTO DE A CORUÑA

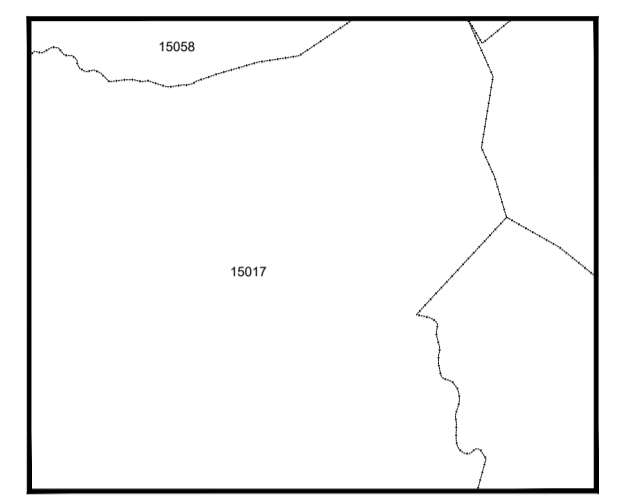
REAL DECRETO 360/2024 DE MODIFICACIÓN DE SERVIDUMBRES AERONÁUTICAS

**SERVIDUMBRES DE AERÓDROMO Y RADIOELÉCTRICAS**

CALCULADO	
DIBUJADO	
COMPROBADO	
PROYECTADO	
DIRIGIDO	
HOJA Nº 13	PLANO Nº 2
EDICIÓN	FECHA Abril 2024
ESCALA 1:10.000 (A1)	SUSTITUYE A



PLANO LLAVE  
1:400.000



MUNICIPIOS  
1:80.000

15017 Cambre  
15058 Oleiros

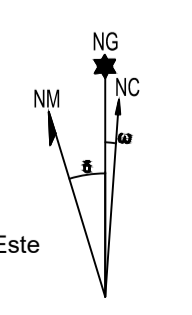
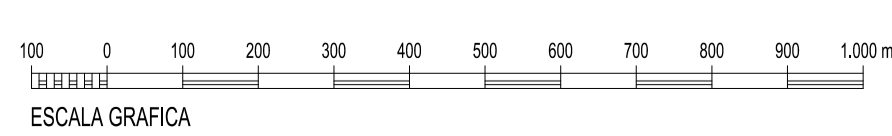
**LEYENDA**

- Zona de seguridad
- Vulneraciones según los modelos digitales disponibles
- Obstáculo que determina la altitud mínima de la superficie de aproximación
- Línea negra continua: Intersección entre superficies
- Línea color gruesa: Borde de servidumbres
- Aproximación
- Transición
- Subida en el despegue
- Cónica
- Localizador
- GP
- DME
- VOR
- NDB
- Emisores/Receptores/TWR
- Radiogoniómetro
- Enlace hertziano

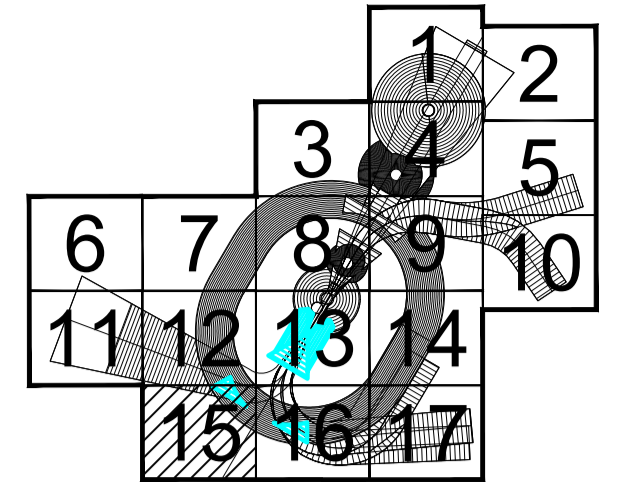
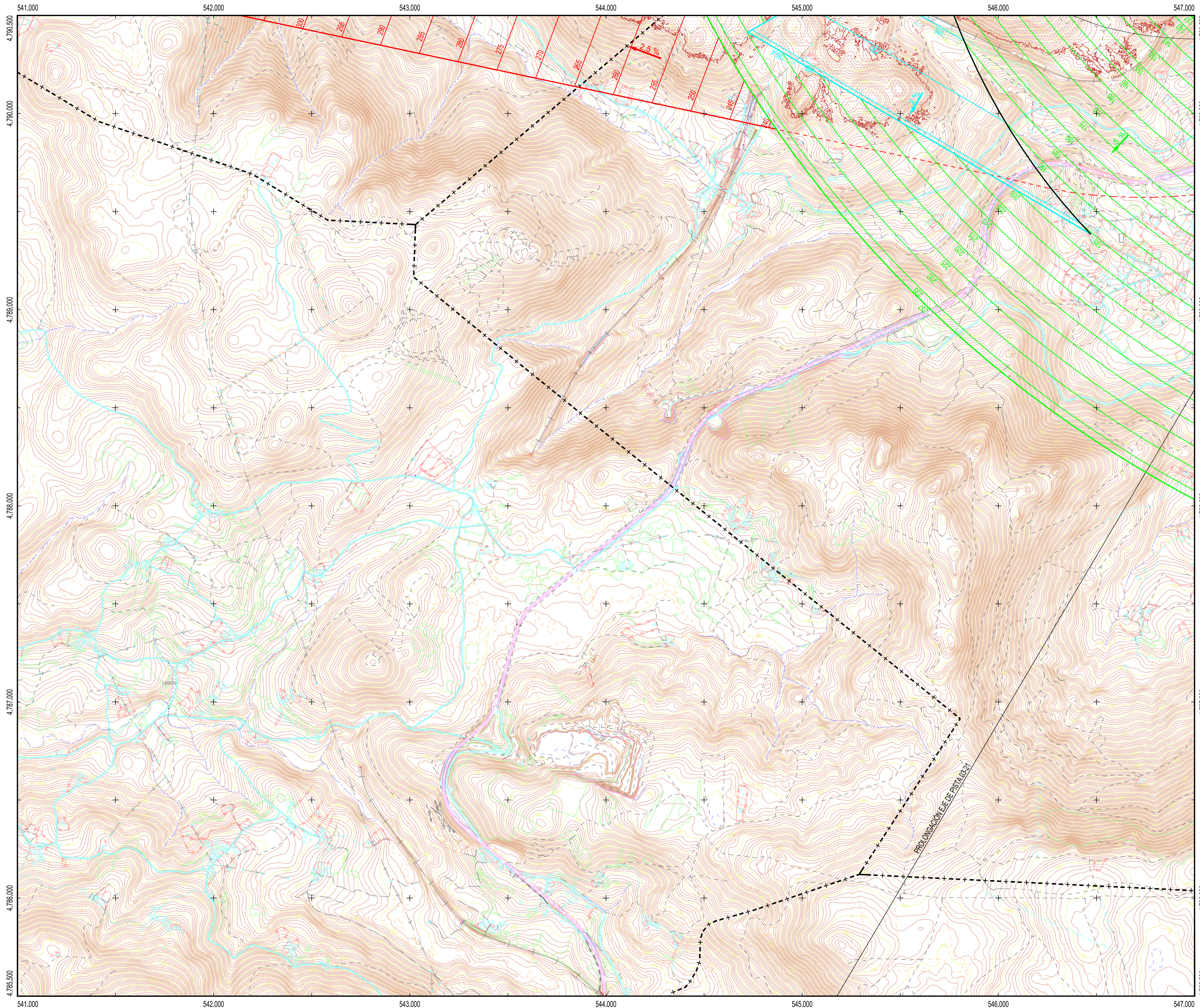
**SIGNOS CONVENCIONALES**

- Carreteras**
- Autopista, Autovía
  - Nacional, Autonómica 1º orden
  - Autonómica 2º orden, Autonómica 3º orden y otras
  - En construcción, Pistas
  - Vía de urbanización, Estación de servicio
  - Caminos, Senderos
- Ferrocarriles**
- Alta velocidad, Electrificado
  - Vía ancho normal: doble, sencilla
  - Vía estrecha: doble, sencilla
  - En construcción, Abandonado
  - Estación, Túnel, Apeadero
- Límites de divisiones administrativas**
- Nación, Comunidad Autónoma
  - Provincia, Término municipal
  - Parque Nacional, Parque Natural
- Hidrografía, Altimetría**
- Curso de agua: permanente, intermitente
  - Canales, acodados: >3 m, 1-3 m, <1 m
  - Ramblas o aluviones, Curva balimétrica
  - Curvas de nivel, Auxiliares, Hoya o depresión
  - Desmonte, Terraplén, Vertedero, escobarrera
- Signos especiales**
- Conducción de combustible: superfl., subter.
  - Línea eléctrica: >110 kV y <110 kV
  - Acueducto, Sifón
  - Alambrada, Tapia, Muro de contención (dique)
  - Vértice geodésico, 1º orden, Red Orden Inferior (ROI)
  - Cantera, Mina, Mina a cielo abierto
  - Estación espacial, Repetidor, Antena
  - Restos arqueológicos, Camping, Pista de tenis
  - Molino: de viento, de agua, Faro
  - Central eléctrica hidráulica, Palomar, Castillo
  - Cruz aislada, Cementerio, Iglesia y cementerio
  - Edificio religioso cristiano, Edificio en ruinas, Corral
  - Edificio: aislado, singular, agrícola o industrial
  - Plaza de toros, Monumento
  - Pozo, Fuente, Manantial
  - Depósito de agua: elevado, a nivel del suelo, Piscina
  - Depuradora, Estanque o aljibe, Abrevadero

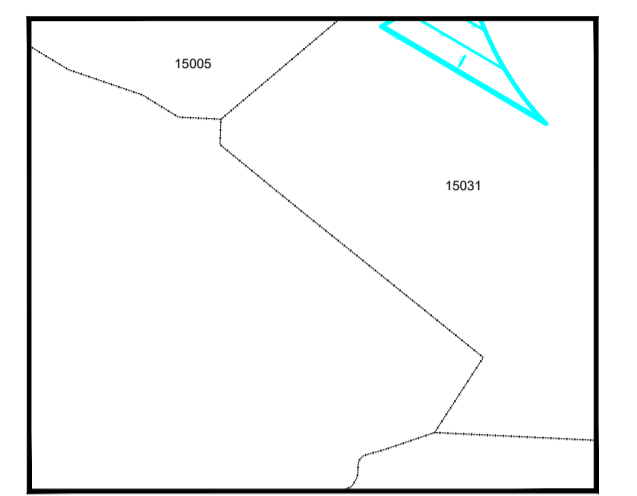
Datum ETRS89. Proyección UTM Huso 29  
 Datos para el Punto de Referencia del Aeropuerto  
 43° 18' 02,594" N, 08° 22' 42,081" W  
 Valor estimado de la declinación magnética para el  
 1 de enero de 2020  $\theta = 2^\circ 15'$  Oeste  
 La variación anual de la declinación es de 9,2" hacia el Este  
 Convergencia de la cuadrícula  $\omega = 0^\circ 25' 35''$   
 Factor de escala = 0,999963127



		SECRETARÍA GENERAL DE TRANSPORTES AÉREO Y MARÍTIMO	
		DIRECCIÓN GENERAL DE AVIACIÓN CIVIL	
<b>aena</b> AEROPUERTO DE A CORUÑA		REAL DECRETO 360/2024 DE MODIFICACIÓN DE SERVIDUMBRES AERONÁUTICAS	
<b>SERVIDUMBRES DE AERÓDROMO Y RADIOELÉCTRICAS</b>			
HOJA Nº	PLANO Nº	EDICIÓN	FECHA
14	2		Abril 2024
ESCALA		SUSTITUYE A	
1:10.000 (A1)			



PLANO LLAVE  
1:400.000



MUNICIPIOS  
1:80.000

15005 Arteaixo  
15031 Culleredo

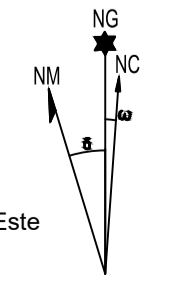
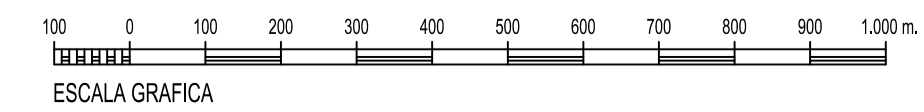
**LEYENDA**

- Zona de seguridad
- Vulneraciones según los modelos digitales disponibles
- Obstáculo que determina la altitud mínima de la superficie de aproximación
- Línea negra continua: Intersección entre superficies
- Línea color gruesa: Borde de servidumbres
- Aproximación
- Transición
- Subida en el despeje
- Cónica
- Localizador
- GP
- DME
- VOR
- NDB
- Radar
- Emisores/Receptores/TWR
- Radioeléctrico

**SIGNOS CONVENCIONALES**

- Carreteras**
- Autopista: Autovía
  - Nacional, Autonomía 1º orden
  - Autonomía 2º orden, Autonomía 3º orden y otras
  - En construcción, Pistas
  - Caminos, Sendas
- Ferrocarriles**
- Alta velocidad
  - Vía ancho estrecho, ibérico
  - Puente, Túnel
- Límites de divisiones administrativas**
- Comunidad Autónoma
  - Provincia, Término municipal
  - Parque Nacional, Parque Natural
- Hidrografía, Altimetría**
- Curso de agua: permanente, intermitente
  - Canales, acequias, Embalse
  - Laguna permanente, no permanente
  - Curvas de nivel, Batimétrica
- Signos especiales**
- Línea eléctrica: 200 kV, 400 kV
  - Línea eléctrica: >110 kV y <110 kV
  - Cantera, Mina
  - Cementerio, Iglesia,
  - Edificios, Jardines, parques
  - Piscinas, Depósito de agua
  - Campo fútbol, Silo
  - Aerogenerador, Parque eólico

Datum ETRS89. Proyección UTM Huso 29  
 Datos para el Punto de Referencia del Aeropuerto  
 43° 18' 02,594" N, 08° 22' 42,081" W  
 Valor estimado de la declinación magnética para el  
 1 de enero de 2020  $\delta = 2^\circ 15'$  Oeste  
 La variación anual de la declinación es de 9,2" hacia el Este  
 Convergencia de la cuadrícula  $\omega = 0^\circ 25' 35''$   
 Factor de escala = 0,99963127



		SECRETARÍA GENERAL DE TRANSPORTES AÉREO Y MARÍTIMO DIRECCIÓN GENERAL DE AVIACIÓN CIVIL	
CALCULADO DIBUJADO COMPROBADO PROYECTADO DIRIGIDO		<b>AEROPUERTO DE A CORUÑA</b> REAL DECRETO 360/2024 DE MODIFICACIÓN DE SERVIDUMBRES AERONÁUTICAS	
HOJA Nº 15 PLANO Nº 2		SERVIDUMBRES DE AERÓDROMO Y RADIOELÉCTRICAS	
EDICIÓN	FECHA	ESCALA	SUSTITUYE A
	Abril 2024	1:10.000 (A1)	