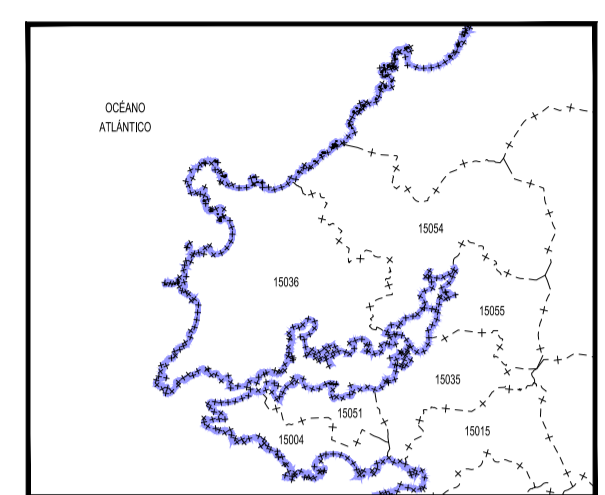


3  
4

PLANO LLAVE  
1:1.000.000



MUNICIPIOS  
1:400.000

- 15004 Ares
- 15015 Cabanas
- 15035 Fene
- 15058 Ferrol
- 15051 Mugardos
- 15054 Nardón
- 15055 Neda

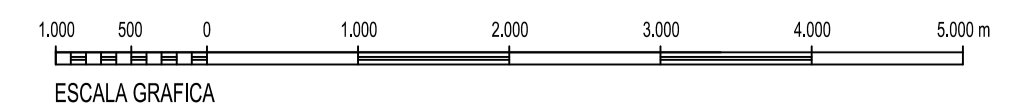
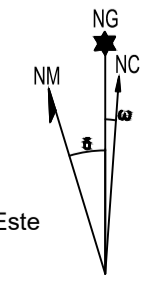
**LEYENDA**

- Envlovente Servidumbres de Operación de Aeronaves
- Envlovente Servidumbres de Operación de Aeronaves (PAPI)
- Envlovente Servidumbres de Aeródromo y Radioeléctricas
- Vulneraciones por el terreno y elementos sobre el mismo
- Servidumbre de la Aproximación PAPI

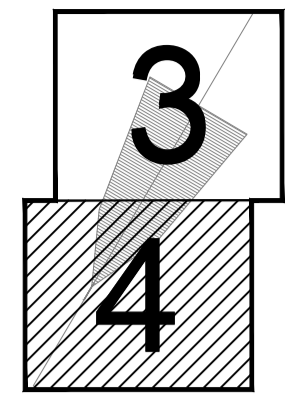
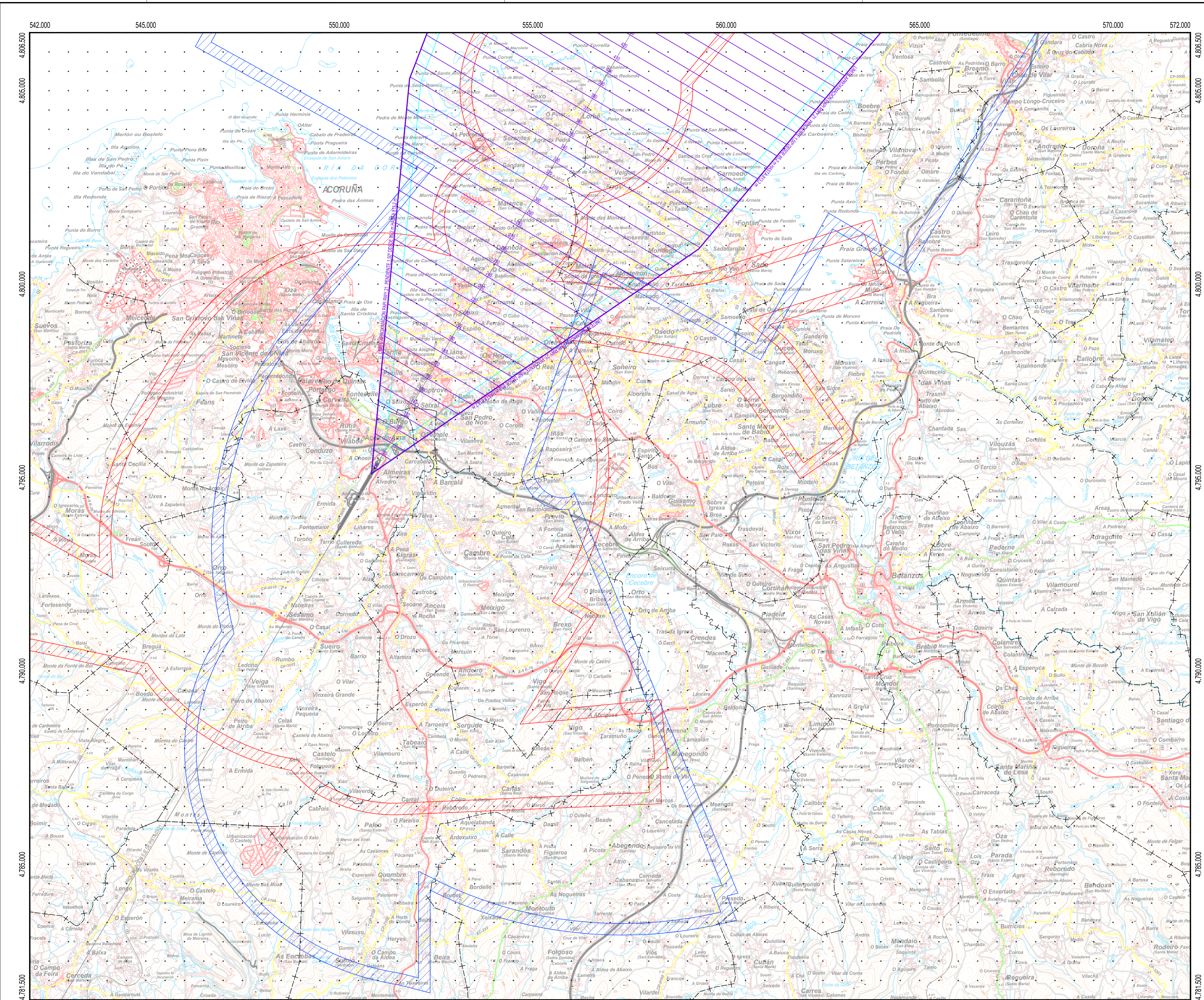
**SIGNOS CONVENCIONALES**

- Carreteras**
- Autopista, Autovía
  - Nacional, Autonómica 1ª orden, Autonómica 2ª orden, Autonómica 3ª orden y otras
  - En construcción, Pistas
  - Vía de urbanización, Estación de servicio
  - Camino, Sendas
- Ferrocarriles**
- Alta velocidad, Electrificado
  - Vía ancho normal: doble, sencilla
  - Vía estrecha: doble, sencilla
  - En construcción, Abandonado
  - Estación, Túnel, Apeadero
- Límites de divisiones administrativas**
- Nación, Comunidad Autónoma
  - Provincia, Término municipal
  - Parque Nacional, Parque Natural
- Hydrografía, Altimetría**
- Curso de agua: permanente, intermitente
  - Canales, acequias: >3 m, 1-3 m, <1 m
  - Rambas o aluviones, Curva balimétrica
  - Curvas de nivel, Auxiliares, Hoya o depresión
  - Desmonte, Terraplén, Vertedero, escombrera
- Signos especiales**
- Conducción de combustible: superfl., subter.
  - Línea eléctrica: >110 kV y <110 kV
  - Acuoducto, Sifón
  - Almadraba, Tapia, Muro de contención (dique)
  - Vértice geodésico, 1ª orden, Red Orden inferior (ROI)
  - Cantera, Mina, Mina a cielo abierto
  - Estación espacial, Repetidor, Antena
  - Restos arqueológicos, Camping, Pista de tenis
  - Molino: de viento, de agua, Faro
  - Central eléctrica hidráulica, Palomar, Castillo
  - Cruz aislada, Cementerio, Iglesia y cementerio
  - Edificio religioso cristiano, Edificio en ruinas, Corral
  - Edificio: aislado, singular, agrícola o industrial
  - Plaza de toros, Monumento
  - Pozo, Fuente, Manantial
  - Depósito de agua: elevado, a nivel del suelo, Piscina
  - Depuradora, Estanque o aljibe, Abrevadero

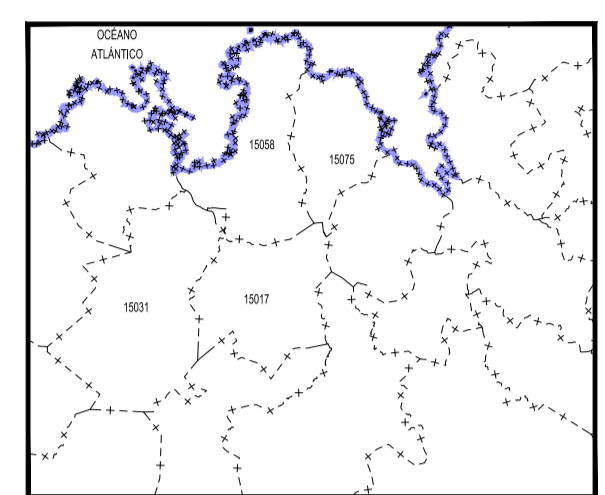
Datum ETRS89, Proyección UTM Huso 29  
 Datos para el Punto de Referencia del Aeropuerto  
 43° 18' 02,594" N, 08° 22' 42,081" W  
 Valor estimado de la declinación magnética para el  
 1 de enero de 2020  $\delta = 2° 15'$  Oeste  
 La variación anual de la declinación es de 9,2" hacia el Este  
 Convergencia de la cuadrícula  $\omega = 0° 25' 35''$   
 Factor de escala = 0,99963127



|   |              |   |             |
|---|--------------|---|-------------|
|   |              | SECRETARÍA GENERAL DE TRANSPORTES AÉREO Y MARÍTIMO<br>DIRECCIÓN GENERAL DE AVIACIÓN CIVIL               |             |
| CALCULADO<br>DIBUJADO<br>COMPROBADO<br>PROYECTADO<br>DIRIGIDO |              | <b>AEROPUERTO DE A CORUÑA</b><br><br>REAL DECRETO 360/2024 DE MODIFICACIÓN DE SERVIDUMBRES AERONÁUTICAS |             |
| HOJA Nº 3<br>PLANO Nº 3                                       |              | SERVIDUMBRES DE LA OPERACIÓN DE AERONAVES (PAPI)  |             |
| EDICIÓN   | FECHA        | ESCALA  | SUSTITUYE A |
|   | Octubre 2020 | 1:50.000 (A1)   |             |



PLANO LLAVE  
1:1.000.000



MUNICIPIOS  
1:400.000

- 15017 Cambre
- 15031 Culleredo
- 15058 Oleiros
- 15075 Sada

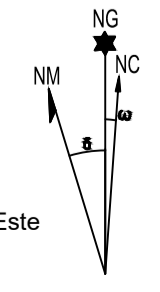
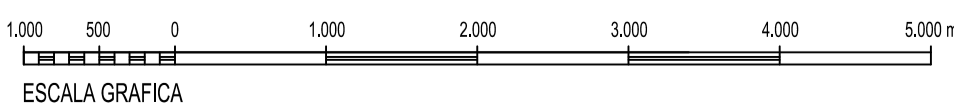
**LEYENDA**

- Envoltente Servidumbres de Operación de Aeronaves
- Envoltente Servidumbres de Operación de Aeronaves (PAPI)
- Envoltente Servidumbres de Aeródromo y Radioeléctricas
- Vulneraciones por el terreno y elementos sobre el mismo
- Servidumbre de la Aproximación PAPI

**SIGNOS CONVENCIONALES**

- Carreteras**
- Autopista, Autovía
  - Nacional, Autonómica 1ª orden
  - Autonómica 2ª orden, Autonómica 3ª orden y otras
  - En construcción, Pistas
  - Vía de urbanización, Estación de servicio
  - Caminos, Sendas
- Ferrocarriles**
- Alta velocidad, Electrificado
  - Vía ancho normal: doble, sencilla
  - Vía estrecha: doble, sencilla
  - En construcción, Abandonado
  - Estación, Túnel, Apeadero
- Límites de divisiones administrativas**
- Nación, Comunidad Autónoma
  - Provincia, Término municipal
  - Parque Nacional, Parque Natural
- Hidrografía, Altimetría**
- Curso de agua: permanente, intermitente
  - Canales, acequias: >3 m, 1-3 m, <1 m
  - Rambals o aluviones, Curva balimétrica
  - Curvas de nivel, Auxiliares, Hoya o depresión
  - Desmonte, Terraplén, Vertedero, escombrera
- Signos especiales**
- Conducción de combustible: superfl., subter.
  - Línea eléctrica: >110 kV y <110 kV
  - Agueducto, Sifón
  - Almadraba, Tapia, Muro de contención (dique)
  - Vértice geodésico, 1ª orden, Red Orden inferior (ROI)
  - Cantera, Mina, Mina a cielo abierto
  - Estación espacial, Repetidor, Antena
  - Restos arqueológicos, Camping, Pista de tenis
  - Molino: de viento, de agua, Faro
  - Central eléctrica hidráulica, Palomar, Castillo
  - Cruz aislada, Cementerio, Iglesia y cementerio
  - Edificio religioso cristiano, Edificio en ruinas, Corral
  - Edificio: aislado, singular, agrícola o industrial
  - Plaza de toros, Monumento
  - Pozo, Fuente, Manantial
  - Depósito de agua: elevado, a nivel del suelo, Piscina
  - Depuradora, Estaque o aljibe, Abrevadero

Datum ETRS89. Proyección UTM Huso 29  
 Datos para el Punto de Referencia del Aeropuerto  
 43° 18' 02,594" N, 08° 22' 42,081" W  
 Valor estimado de la declinación magnética para el  
 1 de enero de 2020  $\delta = 2° 15'$  Oeste  
 La variación anual de la declinación es de 9,2" hacia el Este  
 Convergencia de la cuadrícula  $\omega = 0° 25' 35''$   
 Factor de escala = 0,99963127



|  |          |  |              |
|--|----------|--|--------------|
|  |          | SECRETARÍA GENERAL DE TRANSPORTES AÉREO Y MARÍTIMO                 |              |
|  |          | DIRECCIÓN GENERAL DE AVIACIÓN CIVIL                                |              |
| <b>aena</b> AEROPUERTO DE A CORUÑA               |          | REAL DECRETO 360/2024 DE MODIFICACIÓN DE SERVIDUMBRES AERONÁUTICAS |              |
| SERVIDUMBRES DE LA OPERACIÓN DE AERONAVES (PAPI) |          |  |              |
| HOJA Nº  | PLANO Nº | EDICIÓN  | FECHA        |
| 4  | 3        |  | Octubre 2020 |
| ESCALA   |          | SUSTITUYE A  |              |
| 1:50.000 (A1)                                    |          |  |              |