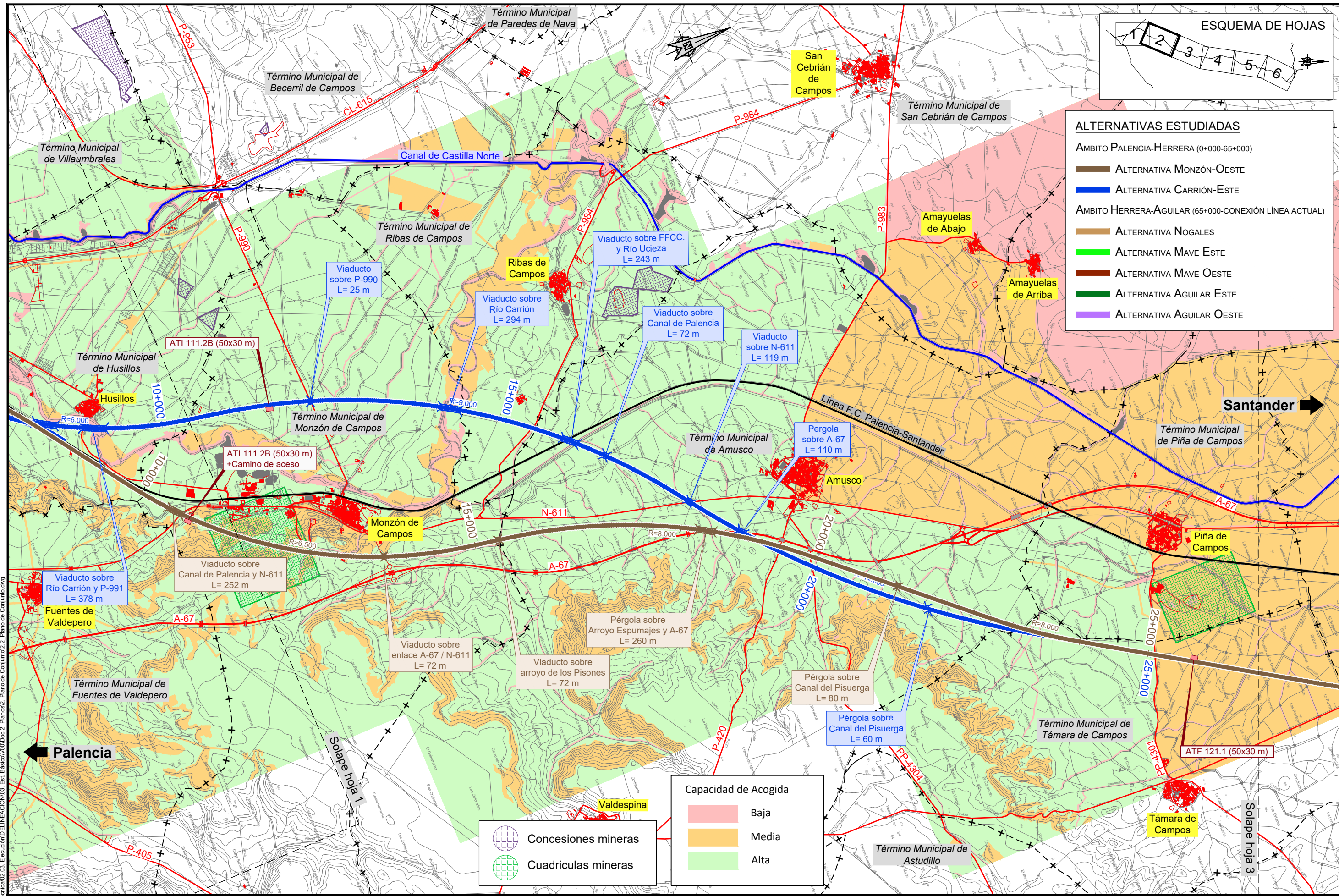




- ALTERNATIVAS ESTUDIADAS**
- AMBITO PALENCIA-HERRERA (0+000-65+000)**
- ALTERNATIVA MONZÓN-OESTE
 - ALTERNATIVA CARRIÓN-ESTE
- AMBITO HERRERA-AGUILAR (65+000-CONEXIÓN LÍNEA ACTUAL)**
- ALTERNATIVA NOGALES
 - ALTERNATIVA MAVE ESTE
 - ALTERNATIVA MAVE OESTE
 - ALTERNATIVA AGUILAR ESTE
 - ALTERNATIVA AGUILAR OESTE



P:20115152098102.doc; tecnica02.03. Ejecución DELINEACIÓN 03. Est. Básico V001 Doc. 2. Planos 2. Plano de Conjunto.dwg



SECRETARÍA DE ESTADO DE INFRAESTRUCTURAS, TRANSPORTES Y VIVIENDA
SECRETARÍA GENERAL DE INFRAESTRUCTURAS

TÍTULO PROYECTO:
ESTUDIO INFORMATIVO DEL PROYECTO DE LA LÍNEA DE ALTA VELOCIDAD PALENCIA - ALAR DEL REY

AUTOR DEL PROYECTO:
ineco

ESCALA ORIGINAL:
1:50.000

0 0.5km 1km

NUMÉRICA GRÁFICA

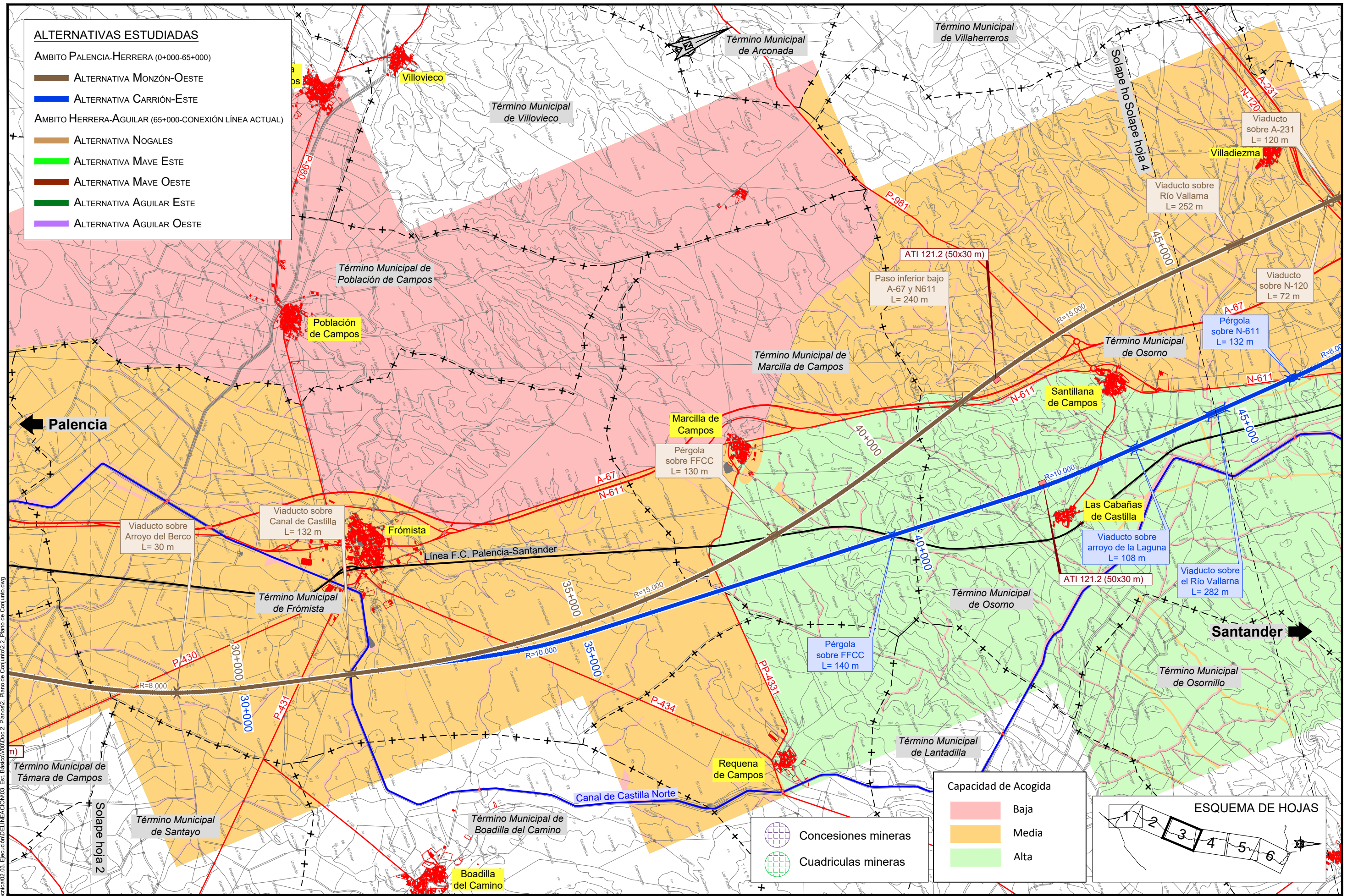
FECHA:
FEBRERO 2017

Nº DE PLANO:
2.2

Nº DE HOJA:
HOJA 2 DE 6

TÍTULO DE PLANO:
PLANO DE CONJUNTO ALTERNATIVAS ESTUDIADAS

- ALTERNATIVAS ESTUDIADAS**
- AMBITO PALENCIA-HERRERA (0+000-65+000)
- ALTERNATIVA MONZÓN-OESTE
 - ALTERNATIVA CARRIÓN-ESTE
- AMBITO HERRERA-AGUILAR (65+000-CONEXIÓN LÍNEA ACTUAL)
- ALTERNATIVA NOGALES
 - ALTERNATIVA MAVE ESTE
 - ALTERNATIVA MAVE OESTE
 - ALTERNATIVA AGUILAR ESTE
 - ALTERNATIVA AGUILAR OESTE



Capacidad de Acogida

	Baja
	Media
	Alta



P:2015152098102.doc; tecnica02.03. Ejecución DELINEACIÓN 03. Est. Básico V001 Doc. 2. Planos 02. Plano de Conjunto 02.2. Plano de Conjunto 02.2



SECRETARÍA DE ESTADO DE INFRAESTRUCTURAS, TRANSPORTES Y VIVIENDA
SECRETARÍA GENERAL DE INFRAESTRUCTURAS

TÍTULO PROYECTO:
ESTUDIO INFORMATIVO DEL PROYECTO DE LA LÍNEA DE ALTA VELOCIDAD PALENCIA - ALAR DEL REY

AUTOR DEL PROYECTO:
ineco

ESCALA ORIGINAL:
1:50.000

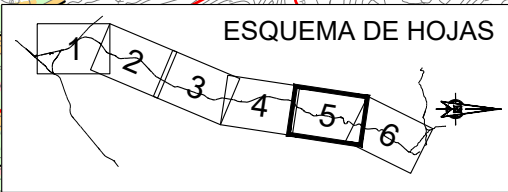
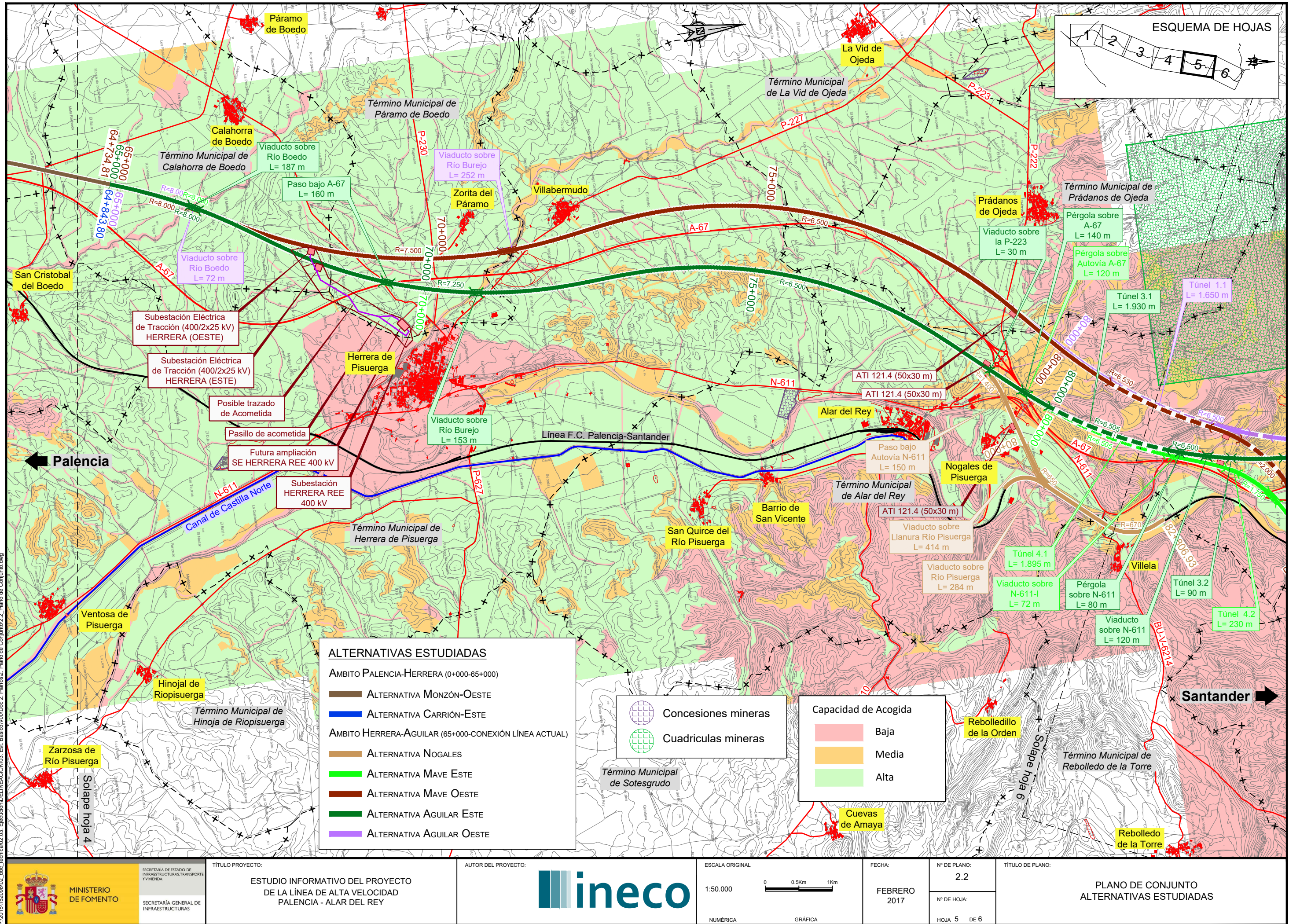
ESCALA GRÁFICA:
0 0.5km 1km

FECHA:
FEBRERO 2017

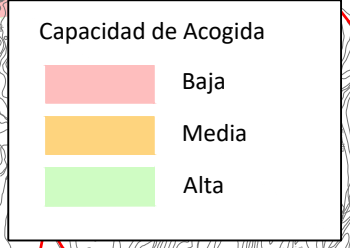
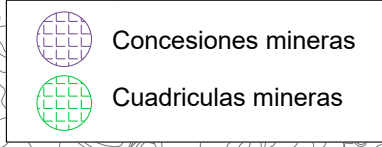
Nº DE PLANO:
2.2

Nº DE HOJA:
HOJA 3 DE 6

TÍTULO DE PLANO:
PLANO DE CONJUNTO ALTERNATIVAS ESTUDIADAS



- ALTERNATIVAS ESTUDIADAS**
- AMBITO PALENCIA-HERRERA (0+000-65+000)
- ALTERNATIVA MONZÓN-OESTE
 - ALTERNATIVA CARRIÓN-ESTE
- AMBITO HERRERA-AGUILAR (65+000-CONEXIÓN LÍNEA ACTUAL)
- ALTERNATIVA NOGALES
 - ALTERNATIVA MAVE ESTE
 - ALTERNATIVA MAVE OESTE
 - ALTERNATIVA AGUILAR ESTE
 - ALTERNATIVA AGUILAR OESTE



SECRETARÍA DE ESTADO DE INFRAESTRUCTURAS, TRANSPORTES Y VIVIENDA
SECRETARÍA GENERAL DE INFRAESTRUCTURAS

TÍTULO PROYECTO:
ESTUDIO INFORMATIVO DEL PROYECTO DE LA LÍNEA DE ALTA VELOCIDAD PALENCIA - ALAR DEL REY



ESCALA ORIGINAL:
1:50.000

0 0.5Km 1Km

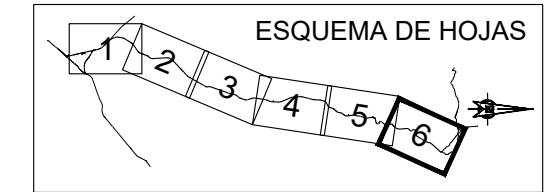
NUMÉRICA GRÁFICA

FECHA:
FEBRERO 2017

Nº DE PLANO:
2.2

Nº DE HOJA:
HOJA 5 DE 6

TÍTULO DE PLANO:
PLANO DE CONJUNTO ALTERNATIVAS ESTUDIADAS



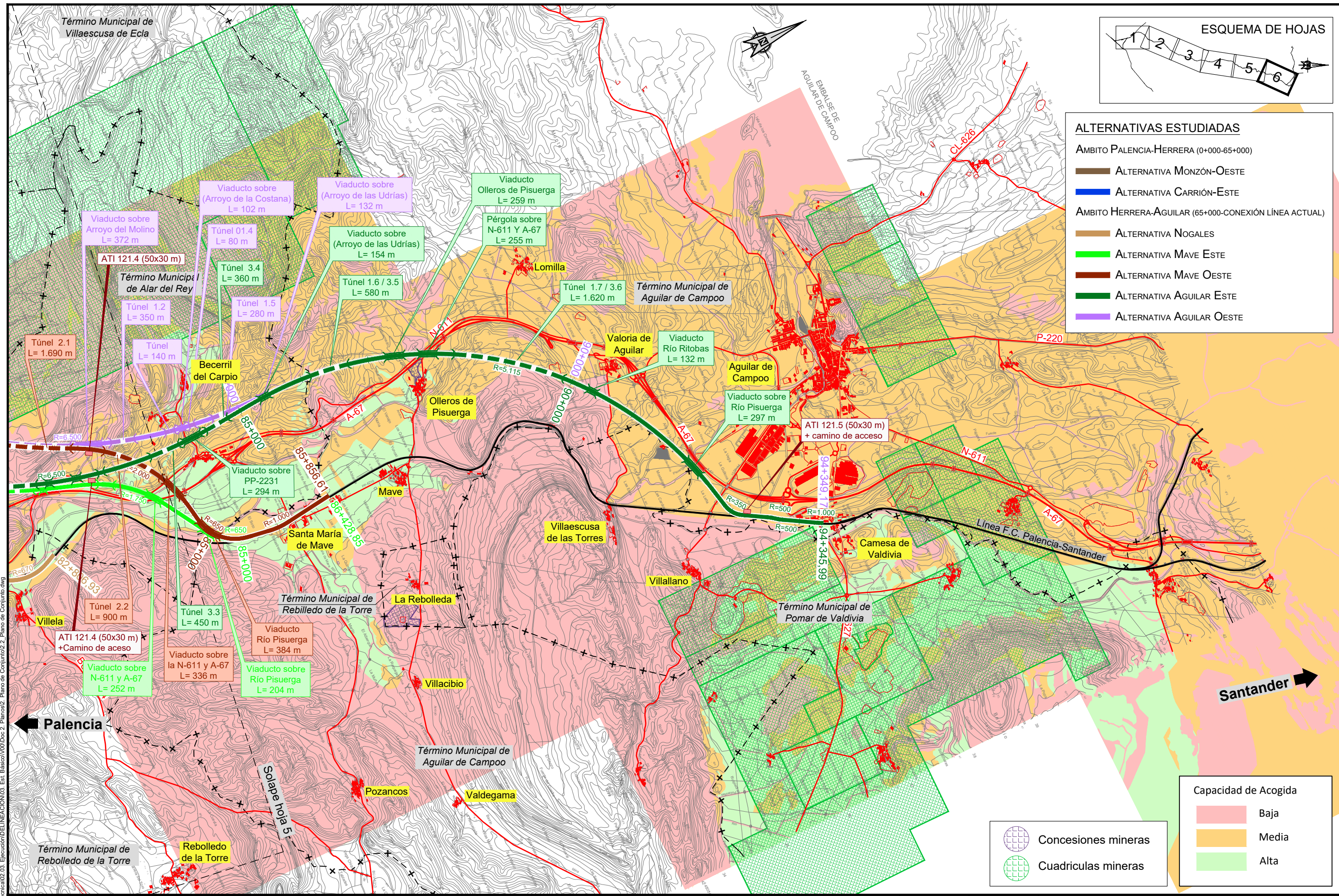
ALTERNATIVAS ESTUDIADAS

AMBITO PALENCIA-HERRERA (0+000-65+000)

- ALTERNATIVA MONZÓN-OESTE
- ALTERNATIVA CARRIÓN-ESTE

AMBITO HERRERA-AGUILAR (65+000-CONEXIÓN LÍNEA ACTUAL)

- ALTERNATIVA NOGALES
- ALTERNATIVA MAVE ESTE
- ALTERNATIVA MAVE OESTE
- ALTERNATIVA AGUILAR ESTE
- ALTERNATIVA AGUILAR OESTE



Capacidad de Acogida

- Baja
- Media
- Alta

Concesiones mineras

Cuadrículas mineras

P:20115152098102.doc; tecnica02.03; Ejecución DELINEACIÓN 03. Est. Básico V001 Doc. 2. Planos 2. Plano de Conjunto.dwg



SECRETARÍA DE ESTADO DE INFRAESTRUCTURAS, TRANSPORTES Y VIVIENDA

SECRETARÍA GENERAL DE INFRAESTRUCTURAS

TÍTULO PROYECTO:
ESTUDIO INFORMATIVO DEL PROYECTO DE LA LÍNEA DE ALTA VELOCIDAD PALENCIA - ALAR DEL REY

AUTOR DEL PROYECTO:

ESCALA ORIGINAL: 1:50.000

ESCALA GRÁFICA: 0 0.5Km 1Km

NUMÉRICA GRÁFICA

FECHA: FEBRERO 2017

Nº DE PLANO: 2.2

Nº DE HOJA: HOJA 6 DE 6

TÍTULO DE PLANO: PLANO DE CONJUNTO ALTERNATIVAS ESTUDIADAS