

PROYECTO DE CONSTRUCCIÓN DE LA PROLONGACIÓN DE LA VÍA 2 EN LA CABECERA SUR DE LA ESTACIÓN DE VIC EN LA LÍNEA DE LA TOUR DE CAROL - ENVEIGT A MONTCADA BIFURCACIÓ (BARCELONA)

FINAL DEL ESTUDIO INFORMATIVO  
ALTERNATIVA 1: P.K. 67+660,939  
ALTERNATIVA 2: P.K. 67+304,638

**LEYENDA**  
 - - - - - TRAZADO DE VÍA ACTUAL  
 ——— TRAZADO ALTERNATIVA 1  
 ——— TRAZADO ALTERNATIVA 2



MINISTERIO DE TRANSPORTES, Y MOVILIDAD SOSTENIBLE

SECRETARÍA DE ESTADO DE TRANSPORTES Y MOVILIDAD SOSTENIBLE  
 SECRETARÍA GENERAL DE TRANSPORTE TERRESTRE  
 DIRECCIÓN GENERAL DEL SECTOR FERROVIARIO

TÍTULO DEL PROYECTO:  
**ESTUDIO INFORMATIVO DE LA DUPLICACIÓN DE LA LÍNEA MONTCADA BIFURCACIÓ - PUIGCERDÀ FRONTERA FRANCESA. TRAMO VIC-CENTELLES**

AUTOR DEL ESTUDIO:  
  
 D. JOSÉ A. PÉREZ GÁNDARA

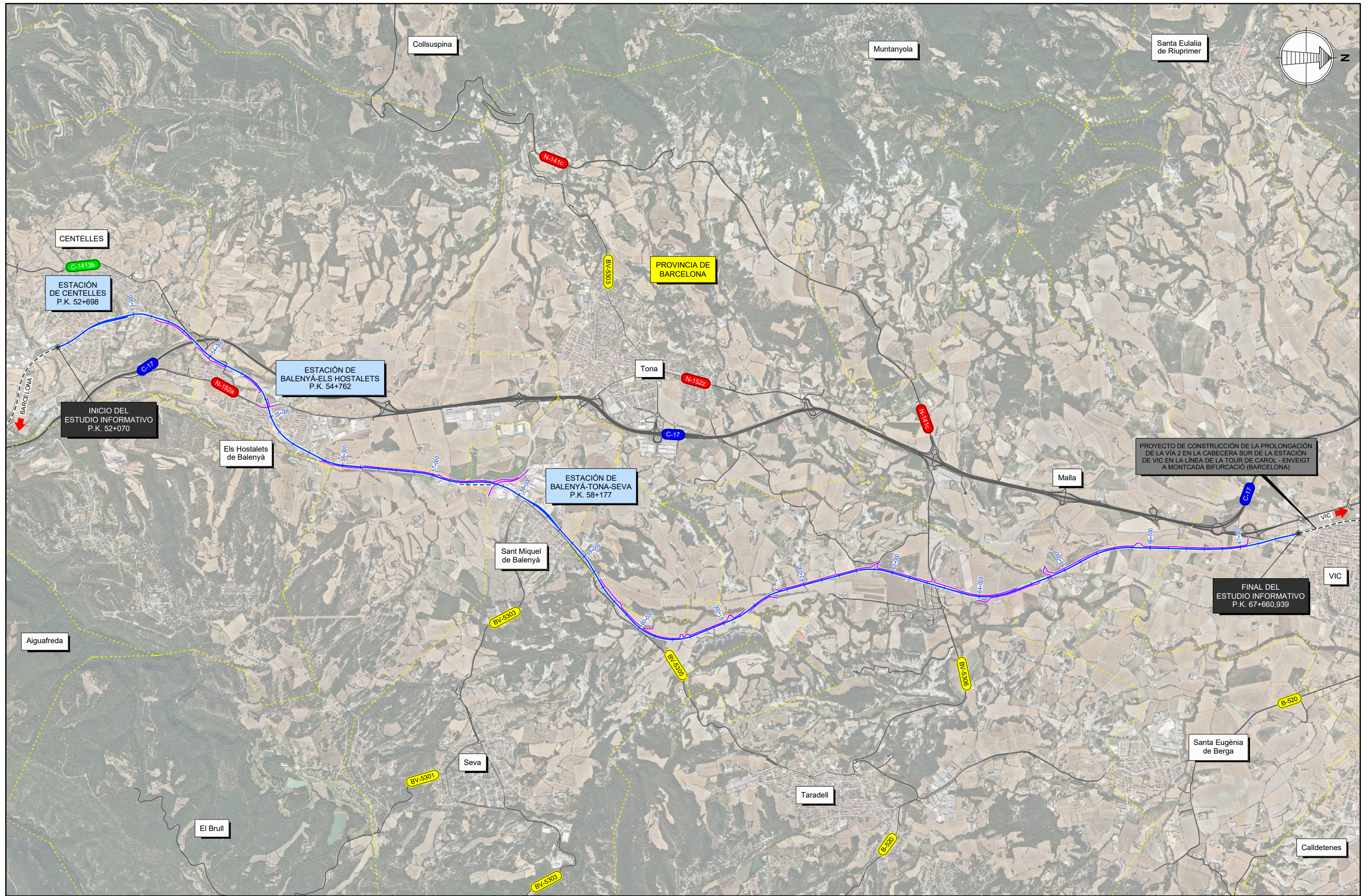
ESCALA ORIGINAL A3:  
 1:40.000  
  
 NUMÉRICA GRÁFICA

FECHA:  
**ENERO 2024**

Nº DE PLANO:  
**2.1**  
 Nº DE HOJA:  
 HOJA 1 DE 1

TÍTULO DEL PLANO:  
**PLANO DE CONJUNTO ALTERNATIVAS ESTUDIADAS**

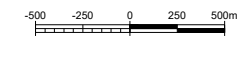




SECRETARÍA DE ESTADO DE TRANSPORTES Y MOVILIDAD SOSTENIBLE  
 SECRETARÍA GENERAL DE TRANSPORTE TERRESTRE  
 DIRECCIÓN GENERAL DEL SECTOR FERROVIARIO

TÍTULO DEL PROYECTO:  
**ESTUDIO INFORMATIVO DE LA DUPLICACIÓN DE LA LÍNEA MONTCADA BIFURCACIÓ - PUIGCERDÀ FRONTERA FRANCESA. TRAMO VIC-CENTELLES**

AUTOR DEL ESTUDIO:  
  
 D. JOSÉ A. PÉREZ GÁNDARA

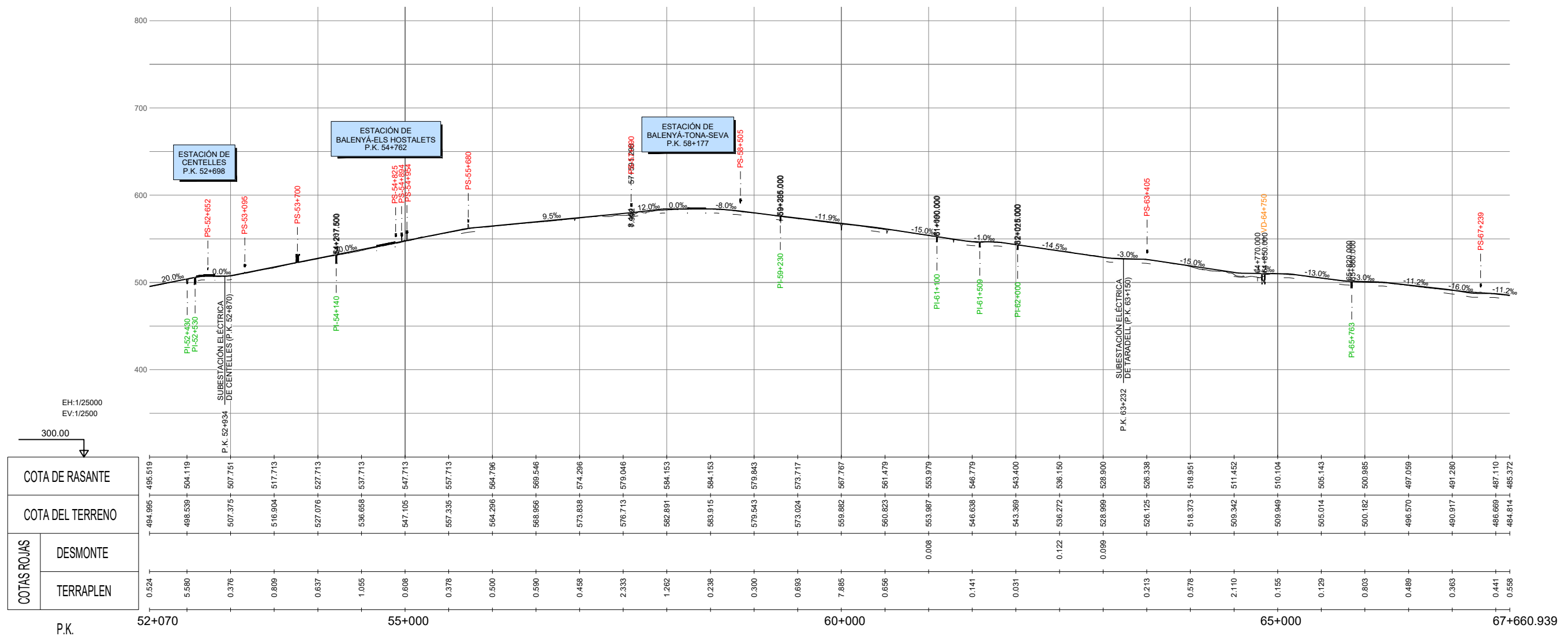
ESCALA ORIGINAL A3:  
 1:40.000  
  
 NUMÉRICA GRÁFICA

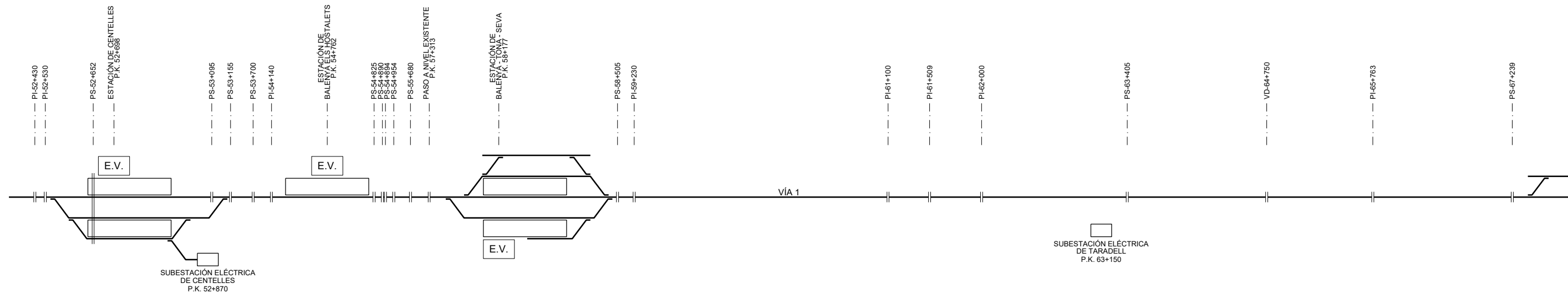
FECHA:  
**ENERO 2024**

Nº DE PLANO:  
**2.2**  
 Nº DE HOJA:  
 HOJA 1 DE 3

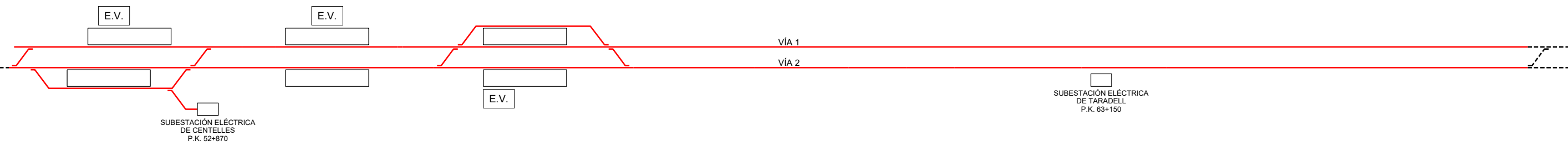
TÍTULO DEL PLANO:  
**PLANO DE CONJUNTO**  
**ALTERNATIVA 1**  
**PLANTA GENERAL**







ESTADO ACTUAL  
ESQUEMA FUNCIONAL  
ESCALA ———



ESTADO FUTURO  
ESQUEMA FUNCIONAL  
ESCALA ———



SECRETARÍA DE ESTADO DE TRANSPORTES Y MOVILIDAD SOSTENIBLE  
SECRETARÍA GENERAL DE TRANSPORTE TERRESTRE  
DIRECCIÓN GENERAL DEL SECTOR FERROVIARIO

TÍTULO DEL PROYECTO:  
ESTUDIO INFORMATIVO DE LA DUPLICACIÓN DE LA LÍNEA MONTCADA BIFURCACIÓ - PUIGCERDÀ FRONTERA FRANCESA. TRAMO VIC-CENTELLES

AUTOR DEL ESTUDIO:  
D. JOSÉ A. PÉREZ GÁNDARA

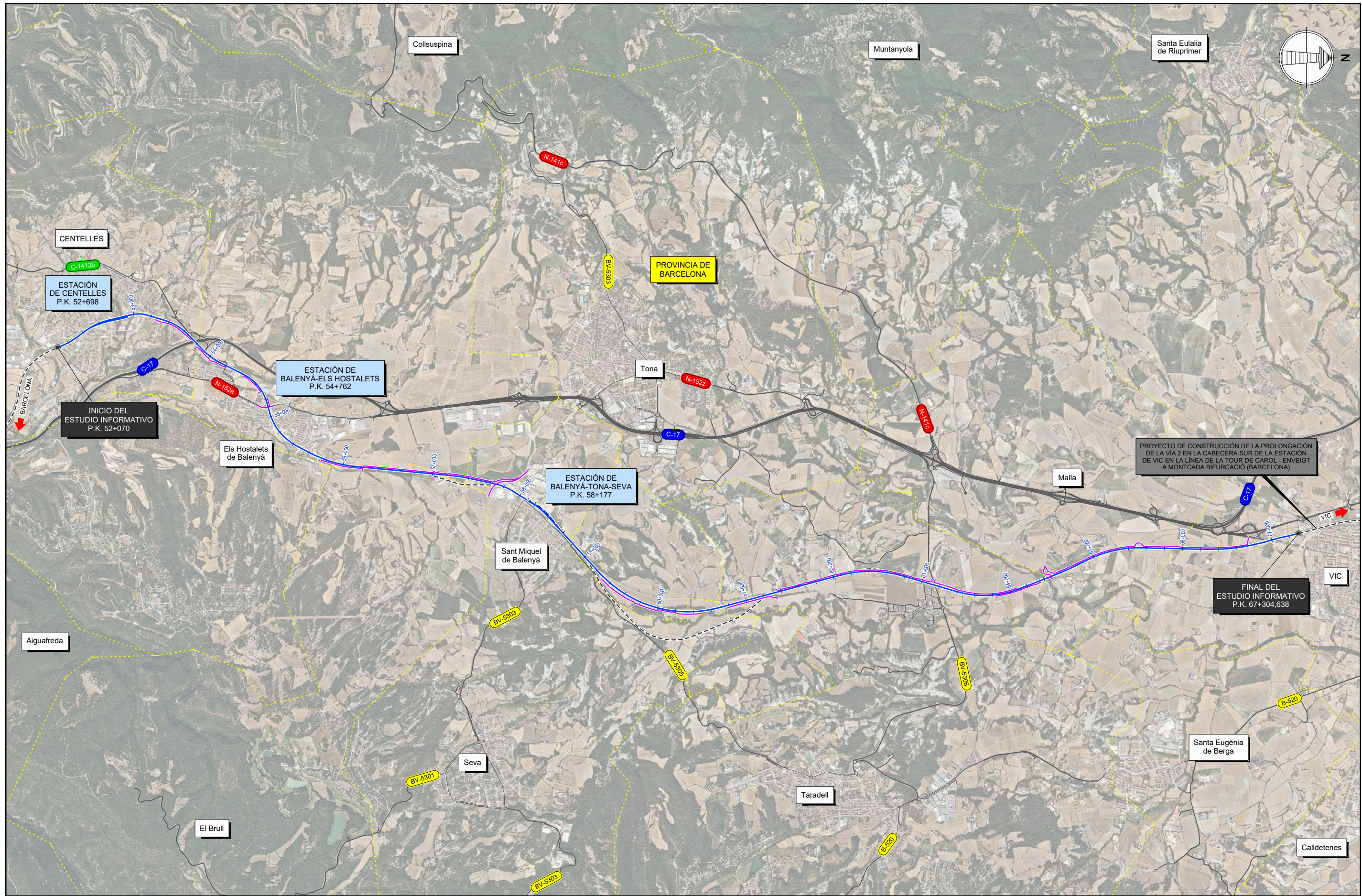
ESCALA ORIGINAL A3:  
NUMÉRICA GRÁFICA

FECHA:  
ENERO 2024

Nº DE PLANO:  
2.2  
Nº DE HOJA:  
HOJA 3 DE 3

TÍTULO DEL PLANO:  
PLANO DE CONJUNTO  
ALTERNATIVA 1  
ESQUEMA FUNCIONAL

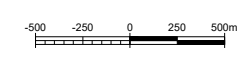




SECRETARÍA DE ESTADO DE TRANSPORTES Y MOVILIDAD SOSTENIBLE  
 SECRETARÍA GENERAL DE TRANSPORTE TERRESTRE  
 DIRECCIÓN GENERAL DEL SECTOR FERROVIARIO

TÍTULO DEL PROYECTO:  
**ESTUDIO INFORMATIVO DE LA DUPLICACIÓN DE LA LÍNEA MONTCADA BIFURCACIÓ - PUIGCERDÀ FRONTERA FRANCESA. TRAMO VIC-CENTELLES**

AUTOR DEL ESTUDIO:  
  
 D. JOSÉ A. PÉREZ GÁNDARA

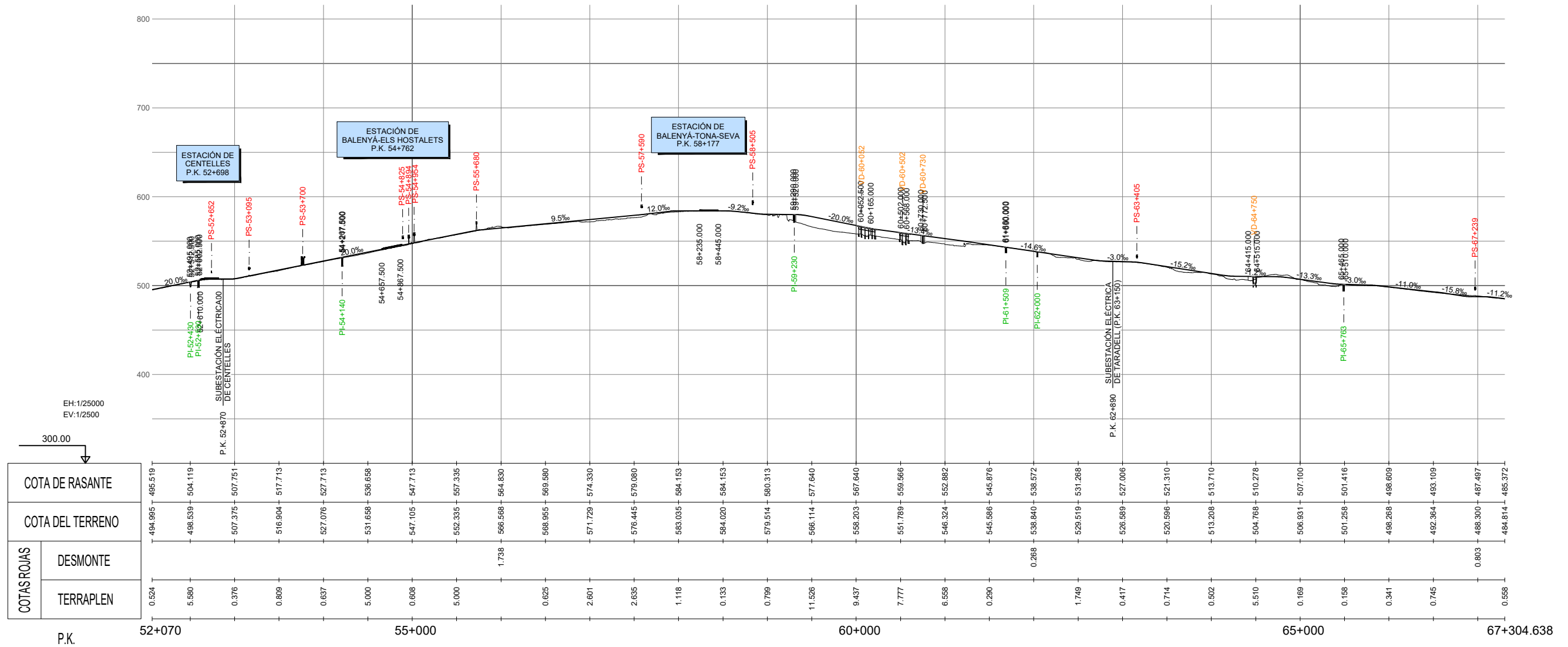
ESCALA ORIGINAL A3:  
 1:40.000  
  
 NUMÉRICA GRÁFICA

FECHA:  
**ENERO 2024**

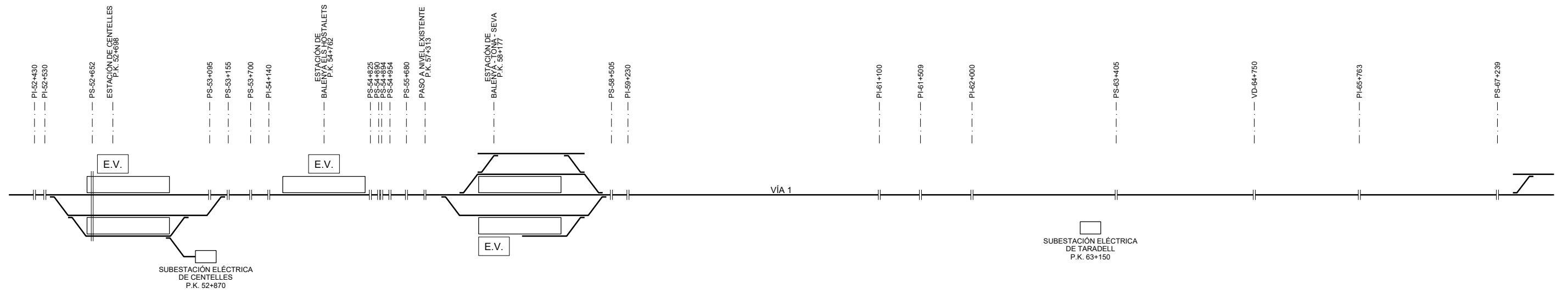
Nº DE PLANO:  
**2.3**  
 Nº DE HOJA:  
 HOJA 1 DE 3

TÍTULO DEL PLANO:  
**PLANO DE CONJUNTO**  
**ALTERNATIVA 2**  
**PLANTA GENERAL**

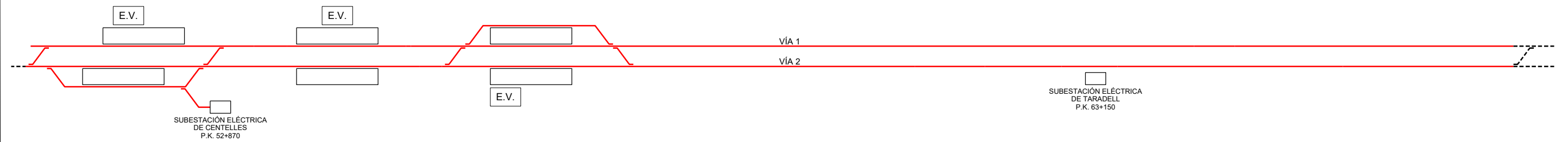








ESTADO ACTUAL  
ESQUEMA FUNCIONAL  
ESCALA ———



ESTADO FUTURO  
ESQUEMA FUNCIONAL  
ESCALA ———



SECRETARÍA DE ESTADO DE TRANSPORTES Y MOVILIDAD SOSTENIBLE  
SECRETARÍA GENERAL DE TRANSPORTE TERRESTRE  
DIRECCIÓN GENERAL DEL SECTOR FERROVIARIO

TÍTULO DEL PROYECTO:  
ESTUDIO INFORMATIVO DE LA DUPLICACIÓN DE LA LÍNEA MONTCADA BIFURCACIÓ - PUIGCERDÀ FRONTERA FRANCESA. TRAMO VIC-CENTELLES

AUTOR DEL ESTUDIO:  
D. JOSÉ A. PÉREZ GÁNDARA

ESCALA ORIGINAL A3:  
NUMÉRICA GRÁFICA

FECHA:  
ENERO 2024

Nº DE PLANO:  
2.3  
Nº DE HOJA:  
HOJA 3 DE 3

TÍTULO DEL PLANO:  
PLANO DE CONJUNTO  
ALTERNATIVA 2  
ESQUEMA FUNCIONAL