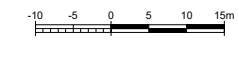


GOBIERNO DE ESPAÑA  
 MINISTERIO DE TRANSPORTES, Y MOVILIDAD SOSTENIBLE

SECRETARÍA DE ESTADO DE TRANSPORTES Y MOVILIDAD SOSTENIBLE  
 SECRETARÍA GENERAL DE TRANSPORTE TERRESTRE  
 DIRECCIÓN GENERAL DEL SECTOR FERROVIARIO

TÍTULO DEL PROYECTO:  
 ESTUDIO INFORMATIVO DE LA DUPLICACIÓN DE LA LÍNEA MONTCADA BIFURCACIÓN - PUIGCERDÀ FRONTERA FRANCESA. TRAMO VIC-CENTELLES

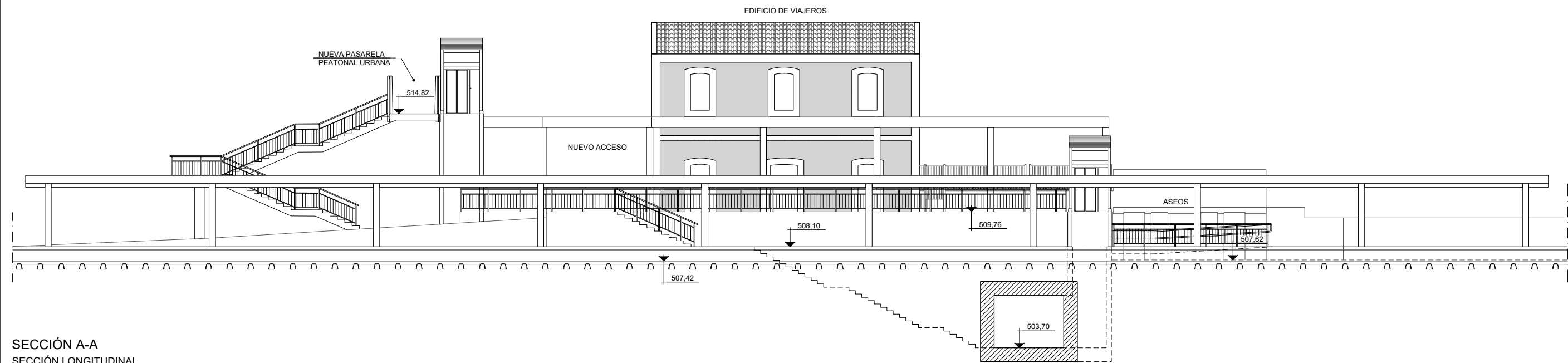
AUTOR DEL ESTUDIO:  
  
 D. JOSÉ A. PÉREZ GÁNDARA

ESCALA ORIGINAL A3:  
 1:1.000  
  
 NUMÉRICA GRÁFICA

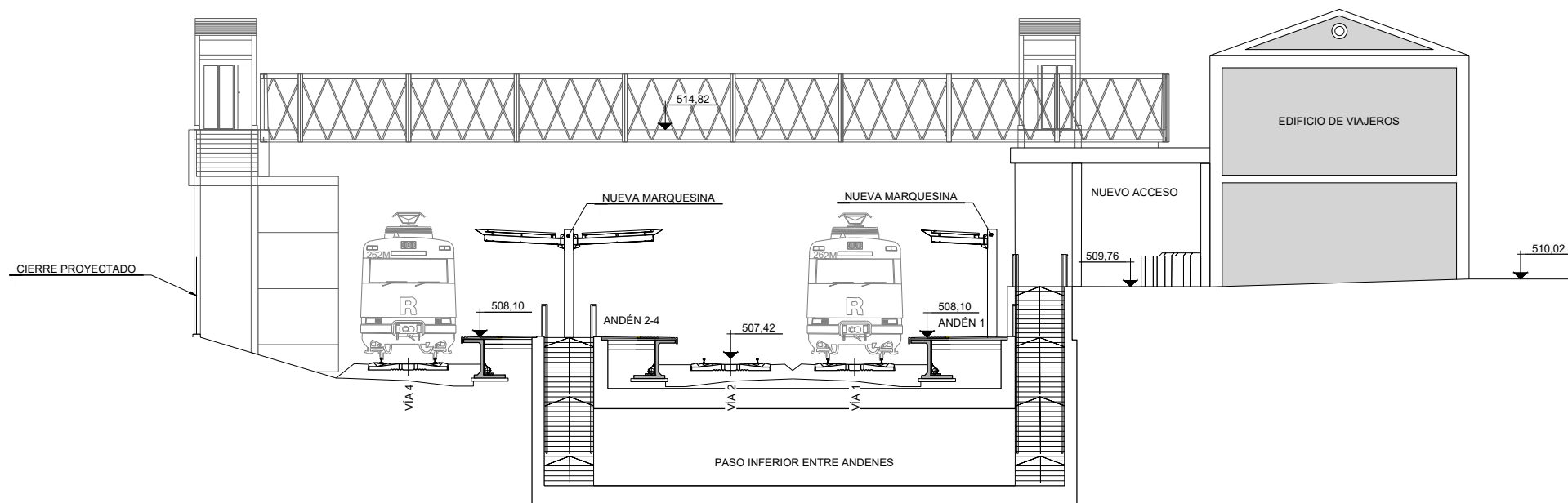
FECHA:  
 ENERO 2024

Nº DE PLANO:  
 6.1  
 Nº DE HOJA:  
 HOJA 1 DE 2

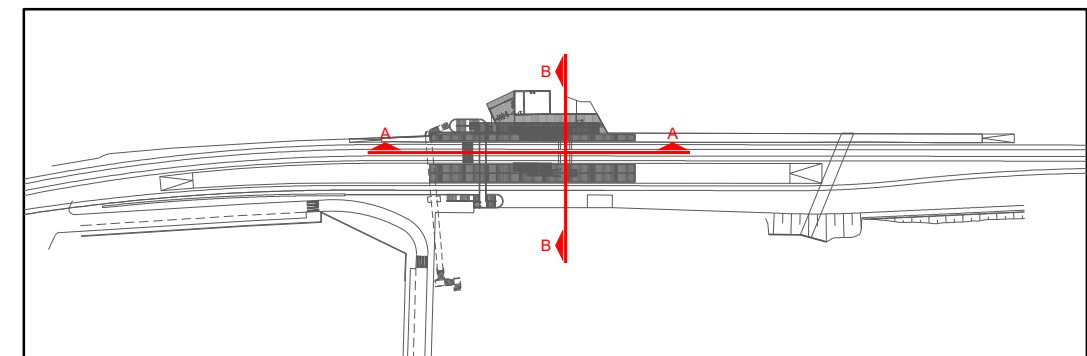
TÍTULO DEL PLANO:  
 ESTACIONES  
 ESTACIÓN DE CENTELLES PLANTA

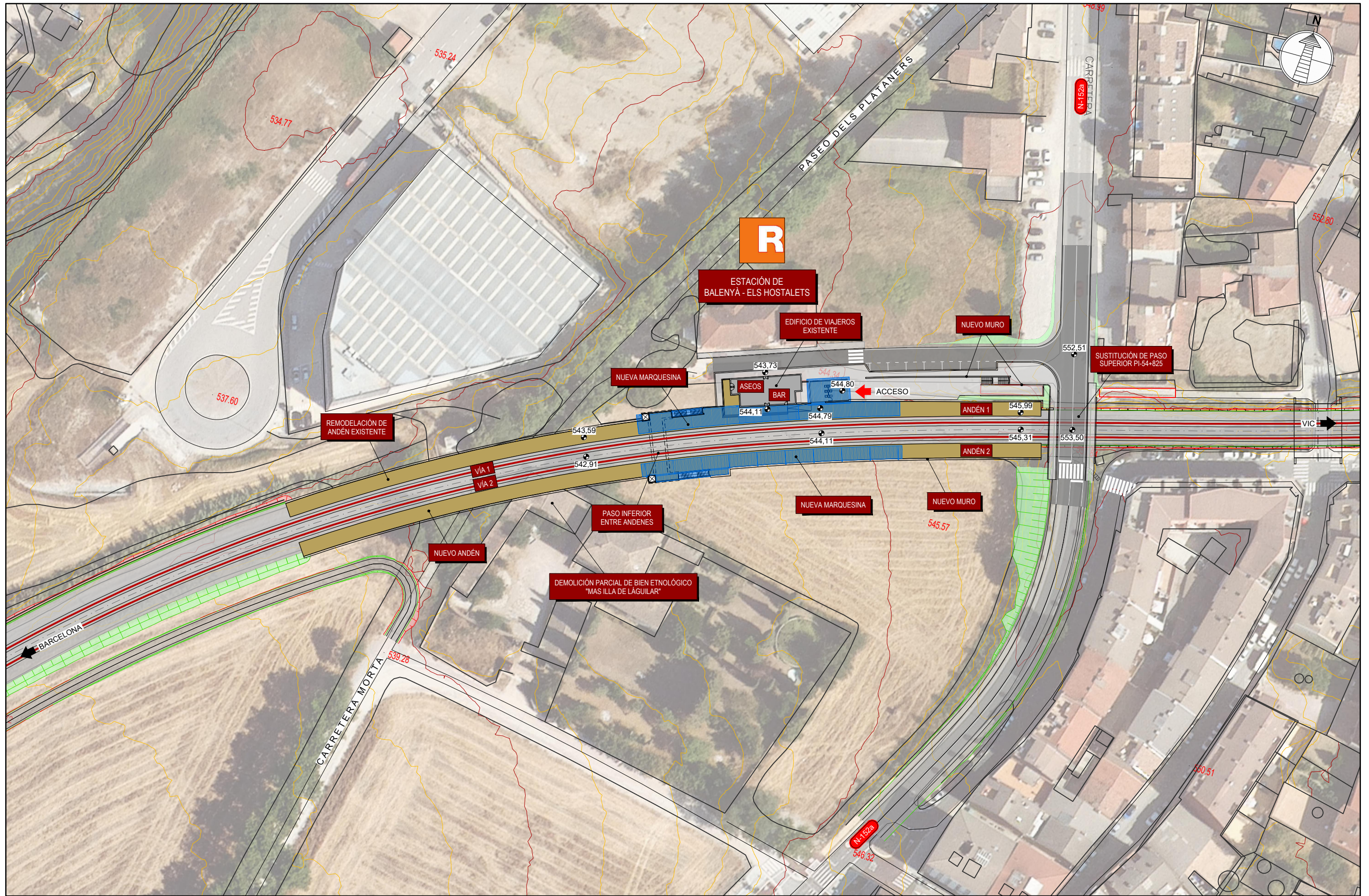


SECCIÓN A-A  
SECCIÓN LONGITUDINAL  
ESCALA 1:200



SECCIÓN B-B  
SECCIÓN TRANSVERSAL  
ESCALA 1:200



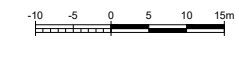


GOBIERNO DE ESPAÑA  
 MINISTERIO DE TRANSPORTES, Y MOVILIDAD SOSTENIBLE

SECRETARÍA DE ESTADO DE TRANSPORTES Y MOVILIDAD SOSTENIBLE  
 SECRETARÍA GENERAL DE TRANSPORTE TERRESTRE  
 DIRECCIÓN GENERAL DEL SECTOR FERROVIARIO

TÍTULO DEL PROYECTO:  
 ESTUDIO INFORMATIVO DE LA DUPLICACIÓN DE LA LÍNEA MONTCADA BIFURCACIÓN - PUIGGERDÀ FRONTERA FRANCESA. TRAMO VIC-CENTELLES

AUTOR DEL ESTUDIO:  
  
 D. JOSÉ A. PÉREZ GÁNDARA

ESCALA ORIGINAL A3:  
 1:1.000  
  
 NUMÉRICA GRÁFICA

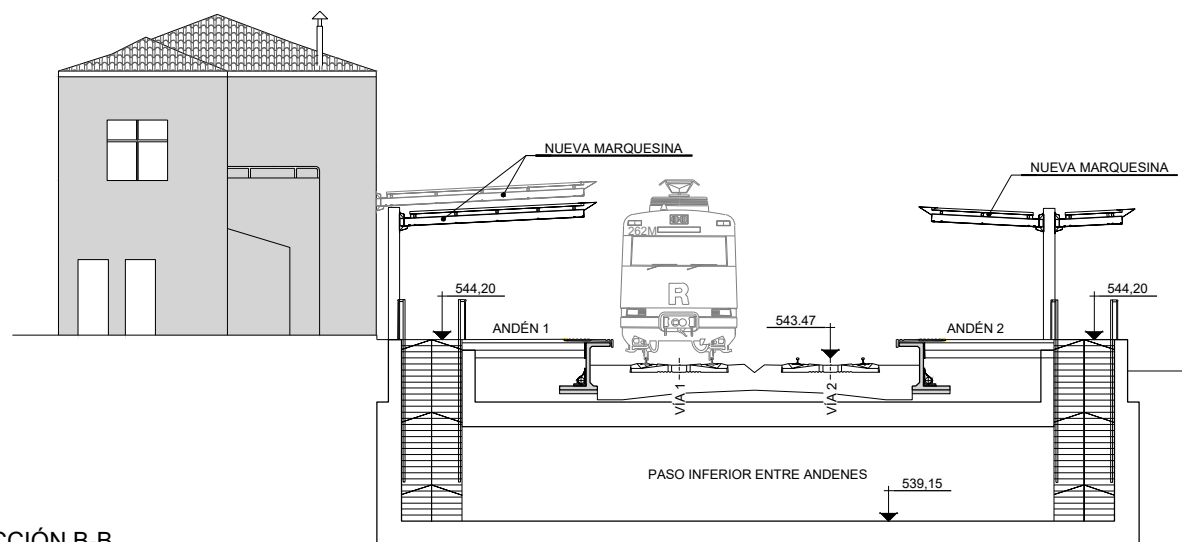
FECHA:  
 ENERO 2024

Nº DE PLANO:  
 6.2  
 Nº DE HOJA:  
 HOJA 1 DE 2

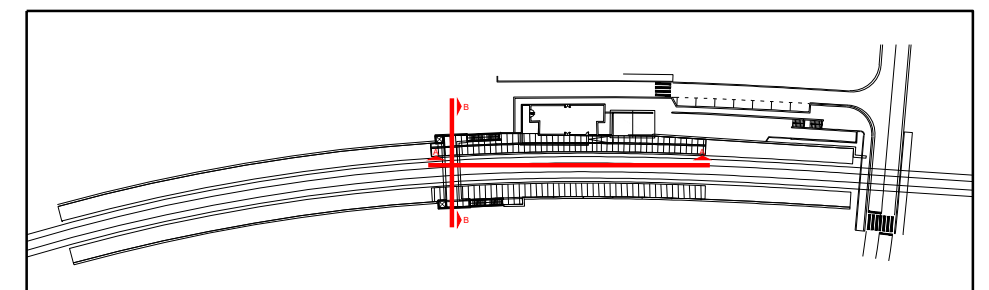
TÍTULO DEL PLANO:  
 ESTACIONES  
 ESTACIÓN DE BALENYÀ ELS HOSTALET'S  
 PLANTA



SECCIÓN A-A  
SECCIÓN LONGITUDINAL  
ESCALA 1:200



SECCIÓN B-B  
SECCIÓN TRANSVERSAL  
ESCALA 1:200



MINISTERIO DE TRANSPORTES, Y MOVILIDAD SOSTENIBLE

SECRETARÍA DE ESTADO DE TRANSPORTES Y MOVILIDAD SOSTENIBLE  
SECRETARÍA GENERAL DE TRANSPORTE TERRESTRE  
DIRECCIÓN GENERAL DEL SECTOR FERROVIARIO

TÍTULO DEL PROYECTO:  
ESTUDIO INFORMATIVO DE LA DUPLICACIÓN DE LA LÍNEA MONTCADA BIFURCACIÓN - PUIGCERDÀ FRONTERA FRANCESA. TRAMO VIC-CENTELLES

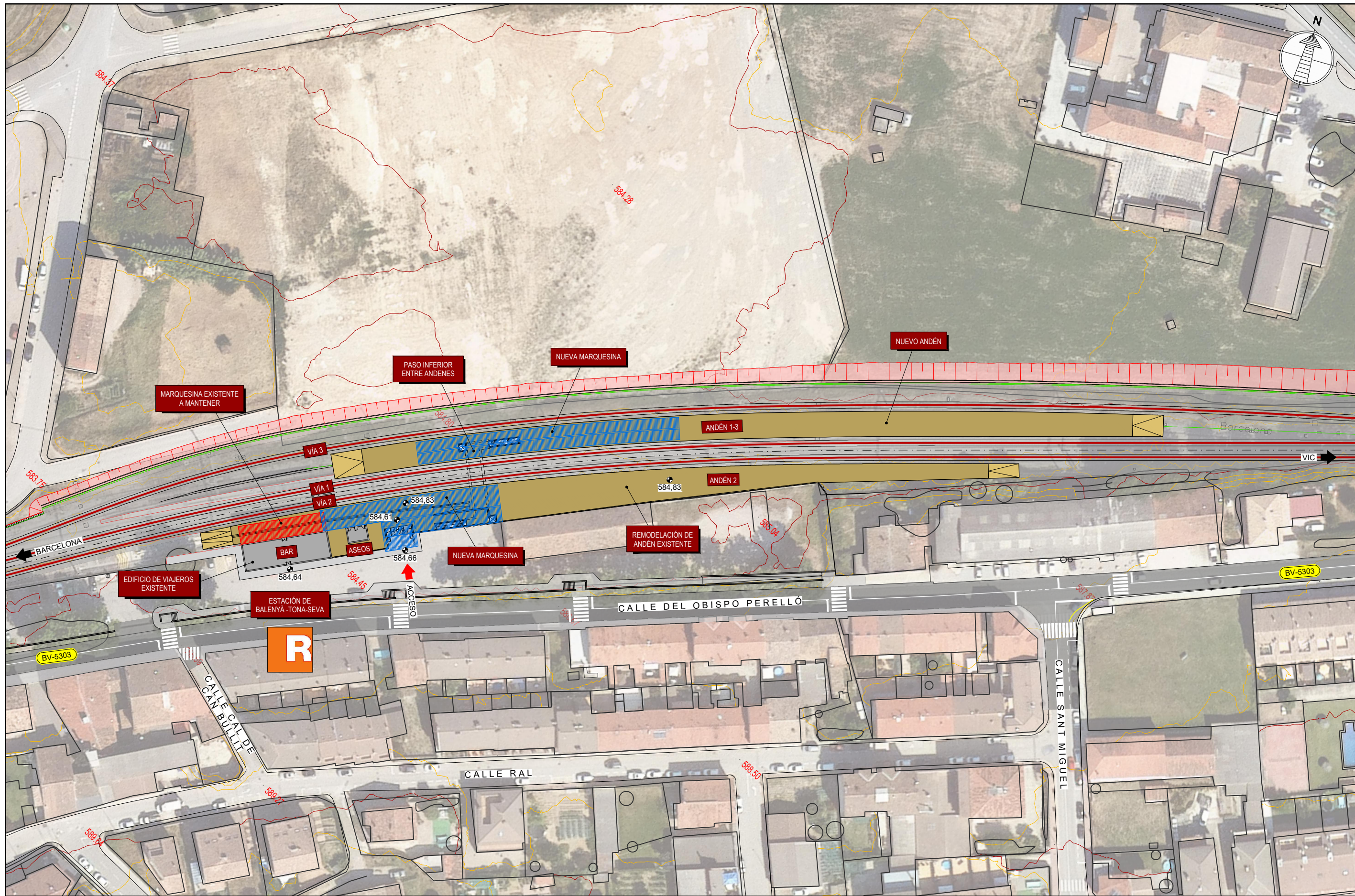
AUTOR DEL ESTUDIO:  
D. JOSÉ A. PÉREZ GÁNDARA  
saitec engineering

ESCALA ORIGINAL A3:  
1:200  
NUMÉRICA GRÁFICA

FECHA:  
ENERO 2024

Nº DE PLANO:  
6.2  
Nº DE HOJA:  
HOJA 2 DE 2

TÍTULO DEL PLANO:  
ESTACIONES  
ESTACIÓN DE BALENYÀ ELS HOSTALETS SECCIONES

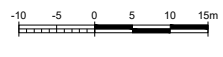


GOBIERNO DE ESPAÑA  
 MINISTERIO DE TRANSPORTES, Y MOVILIDAD SOSTENIBLE

SECRETARÍA DE ESTADO DE TRANSPORTES Y MOVILIDAD SOSTENIBLE  
 SECRETARÍA GENERAL DE TRANSPORTE TERRESTRE  
 DIRECCIÓN GENERAL DEL SECTOR FERROVIARIO

TÍTULO DEL PROYECTO:  
 ESTUDIO INFORMATIVO DE LA DUPLICACIÓN DE LA LÍNEA MONTCADA BIFURCACIÓN - PUIGCERDÀ FRONTERA FRANCESA. TRAMO VIC-CENTELLES

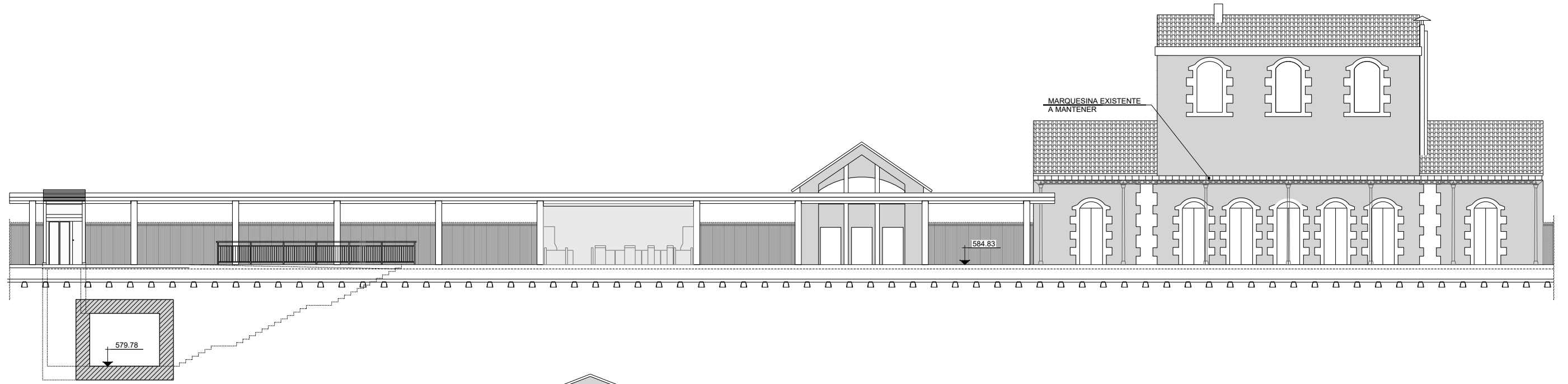
AUTOR DEL ESTUDIO:  
  
 D. JOSÉ A. PÉREZ GÁNDARA

ESCALA ORIGINAL A3:  
 1:1.000  
 NUMÉRICA  
  
 GRÁFICA

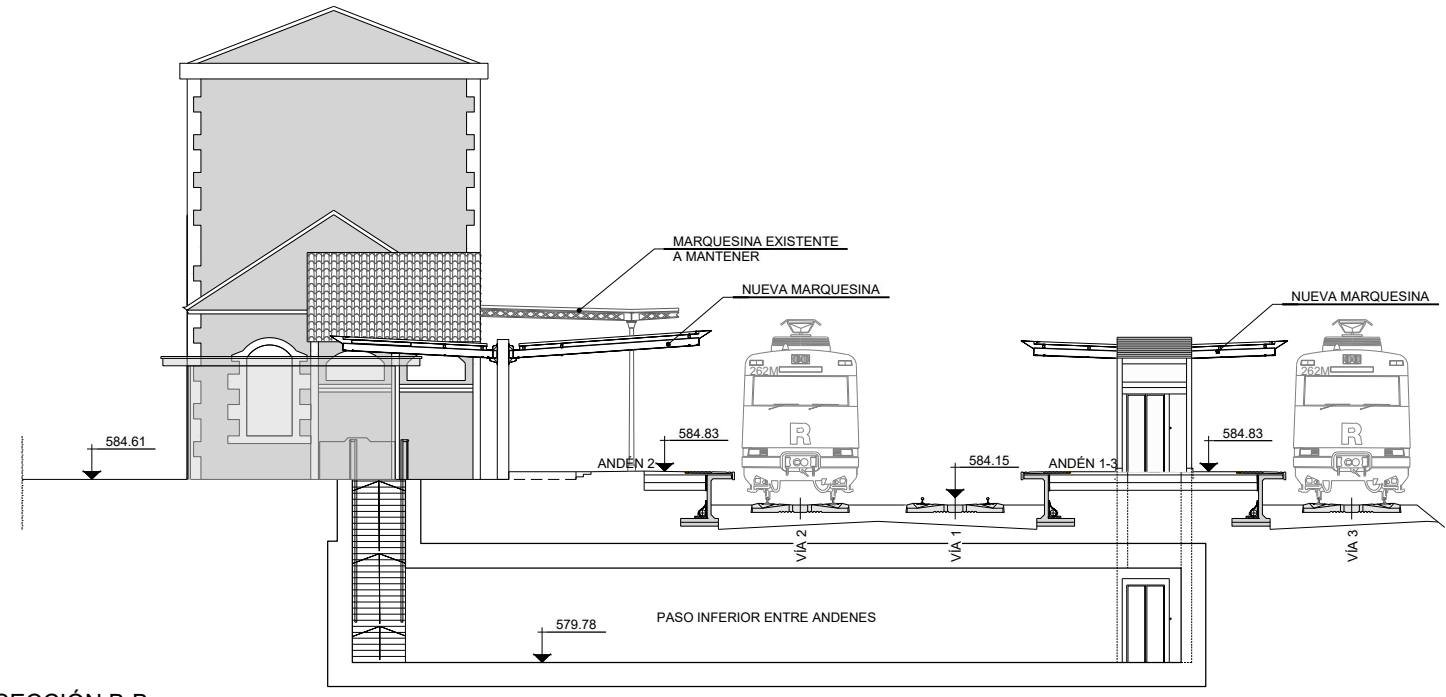
FECHA:  
 ENERO 2024

Nº DE PLANO:  
 6.3  
 Nº DE HOJA:  
 HOJA 1 DE 2

TÍTULO DEL PLANO:  
 ESTACIONES  
 ESTACIÓN DE BALENYÀ - TONA - SEVA  
 PLANTA



SECCIÓN A-A  
SECCIÓN LONGITUDINAL  
ESCALA 1:200



SECCIÓN B-B  
SECCIÓN TRANSVERSAL  
ESCALA 1:200

