

GOBIERNO DE ESPAÑA
MINISTERIO DE TRANSPORTES, Y MOVILIDAD SOSTENIBLE

SECRETARÍA DE ESTADO DE TRANSPORTES Y MOVILIDAD SOSTENIBLE
SECRETARÍA GENERAL DE TRANSPORTE TERRESTRE
DIRECCIÓN GENERAL DEL SECTOR FERROVIARIO

TÍTULO DEL PROYECTO:
ESTUDIO INFORMATIVO DE LA DUPLICACIÓN DE LA LÍNEA MONTCADA BIFURCACIÓN - PUIGCERDÀ FRONTERA FRANCESA. TRAMO VIC-CENTELLES

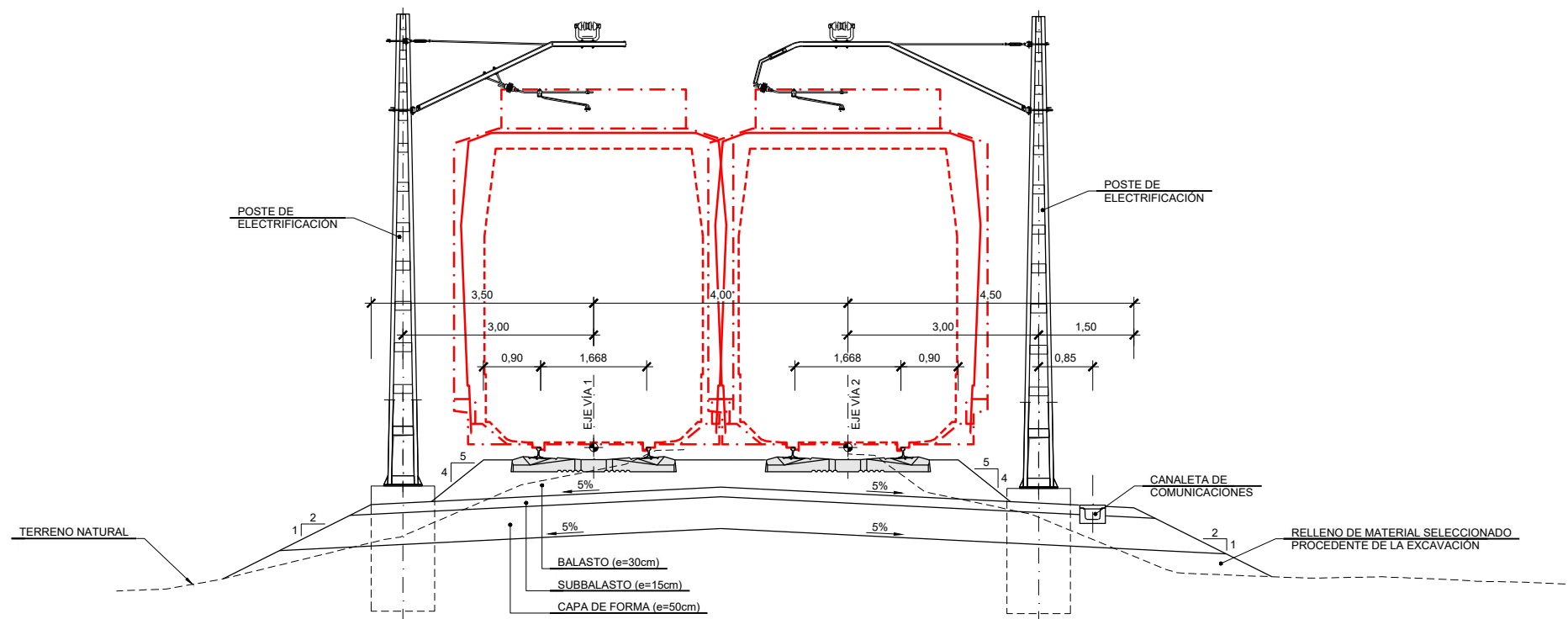
AUTOR DEL ESTUDIO:
D. JOSÉ A. PÉREZ GÁNDARA

ESCALA ORIGINAL A3:
1:100
NUMÉRICA
GRÁFICA

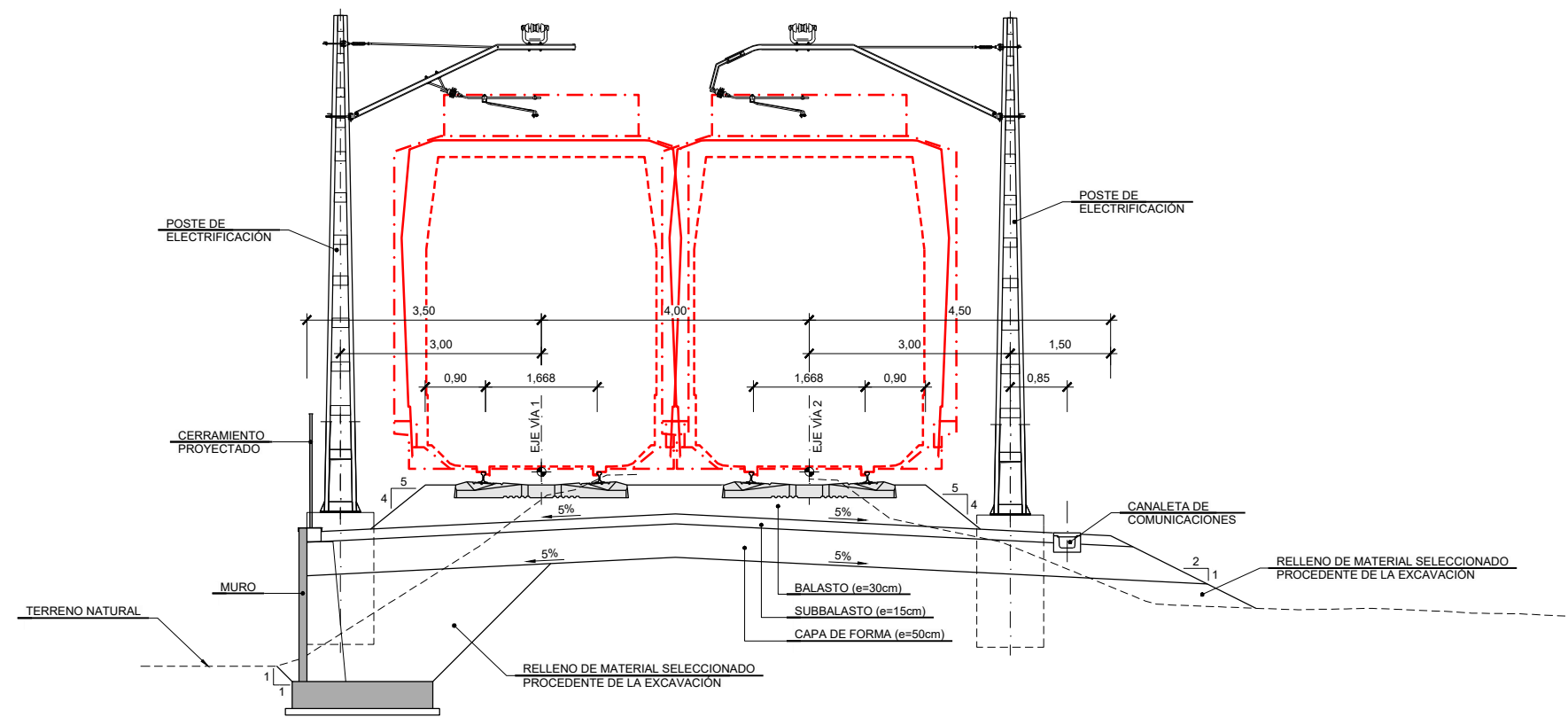
FECHA:
OCTUBRE 2023

Nº DE PLANO:
4
Nº DE HOJA:
HOJA 1 DE 6

TÍTULO DEL PLANO:
SECCIONES TIPO



SECCIÓN TIPO REDUCIDA
SECCIÓN TIPO REDUCIDA TERRAPLEN + TERRAPLEN
ESCALA 1:100



SECCIÓN TIPO REDUCIDA
SECCIÓN TIPO REDUCIDA EN MURO + TERRAPLEN
ESCALA 1:100



MINISTERIO DE TRANSPORTES, Y MOVILIDAD SOSTENIBLE

SECRETARÍA DE ESTADO DE TRANSPORTES Y MOVILIDAD SOSTENIBLE
SECRETARÍA GENERAL DE TRANSPORTE TERRESTRE
DIRECCIÓN GENERAL DEL SECTOR FERROVIARIO

TÍTULO DEL PROYECTO:
ESTUDIO INFORMATIVO DE LA DUPLICACIÓN DE LA LÍNEA MONTCADA BIFURCACIÓN - PUIGCERDÀ FRONTERA FRANCESA. TRAMO VIC-CENTELLES

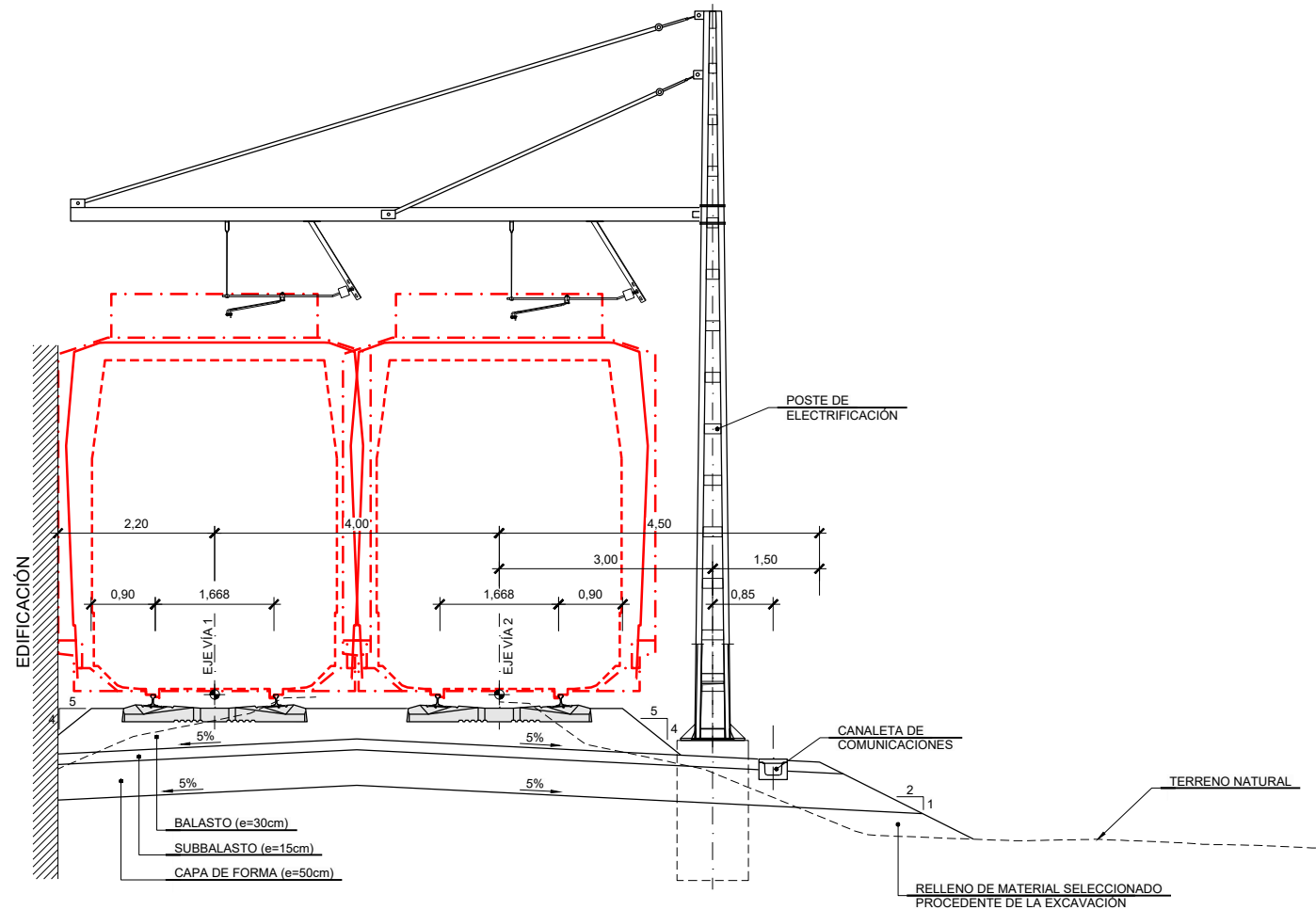
AUTOR DEL ESTUDIO:
D. JOSÉ A. PÉREZ GÁNDARA

ESCALA ORIGINAL A3:
1:100
NUMÉRICA GRÁFICA

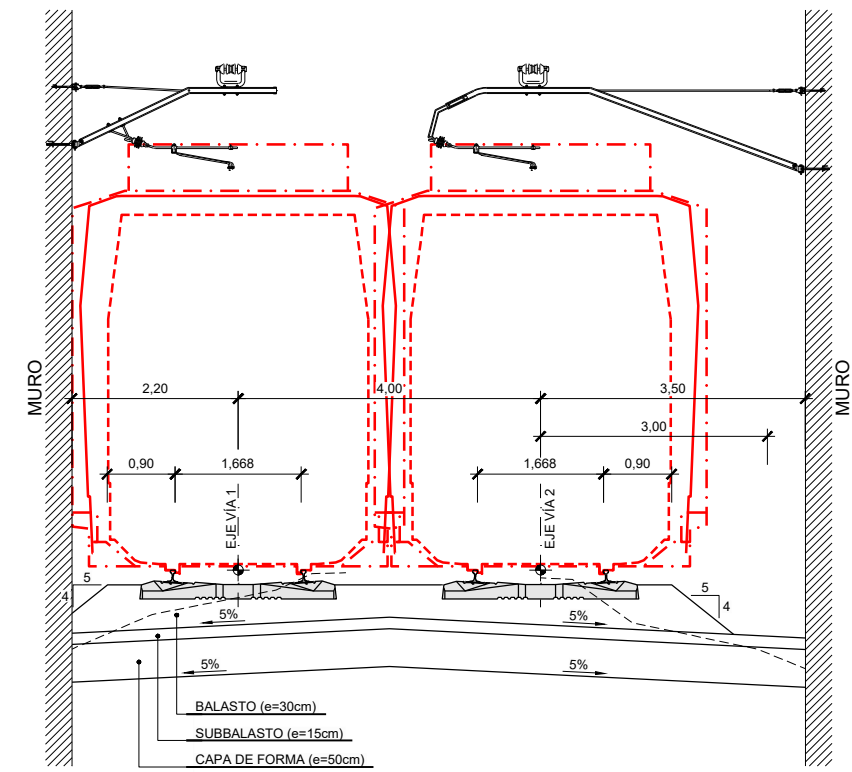
FECHA:
OCTUBRE 2023

Nº DE PLANO:
4
Nº DE HOJA:
HOJA 2 DE 6

TÍTULO DEL PLANO:
SECCIONES TIPO



SECCIÓN TIPO SUPERREDUCIDA
SECCIÓN TIPO REDUCIDA TERRAPLEN + TERRAPLEN
ESCALA 1:100



SECCIÓN TIPO SUPERREDUCIDA
SECCIÓN TIPO SUPERREDUCIDA CON MURO +
REDUCIDA CON MURO
ESCALA 1:100



MINISTERIO DE TRANSPORTES, Y MOVILIDAD SOSTENIBLE

SECRETARÍA DE ESTADO DE TRANSPORTES Y MOVILIDAD SOSTENIBLE
SECRETARÍA GENERAL DE TRANSPORTE TERRESTRE
DIRECCIÓN GENERAL DEL SECTOR FERROVIARIO

TÍTULO DEL PROYECTO:
ESTUDIO INFORMATIVO DE LA DUPLICACIÓN DE LA LÍNEA MONTCADA BIFURCACIÓN - PUIGCERDÀ FRONTERA FRANCESA. TRAMO VIC-CENTELLES

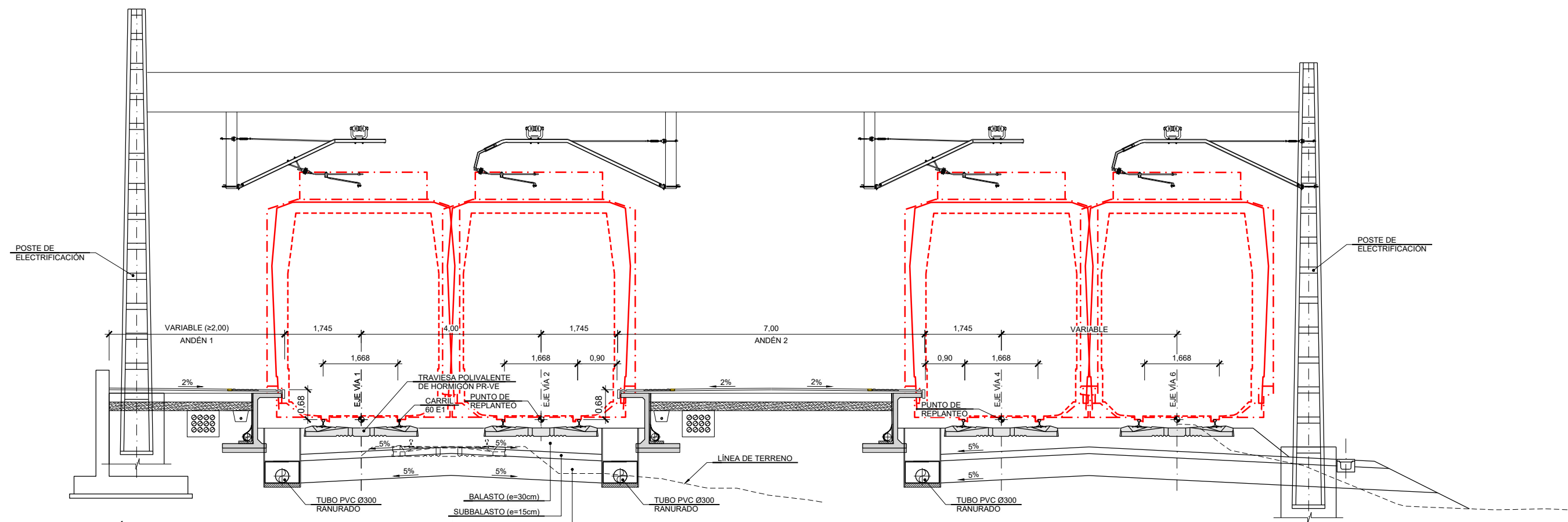
AUTOR DEL ESTUDIO:
D. JOSÉ A. PÉREZ GÁNDARA
saitec engineering

ESCALA ORIGINAL A3:
1:100
NUMÉRICA GRÁFICA

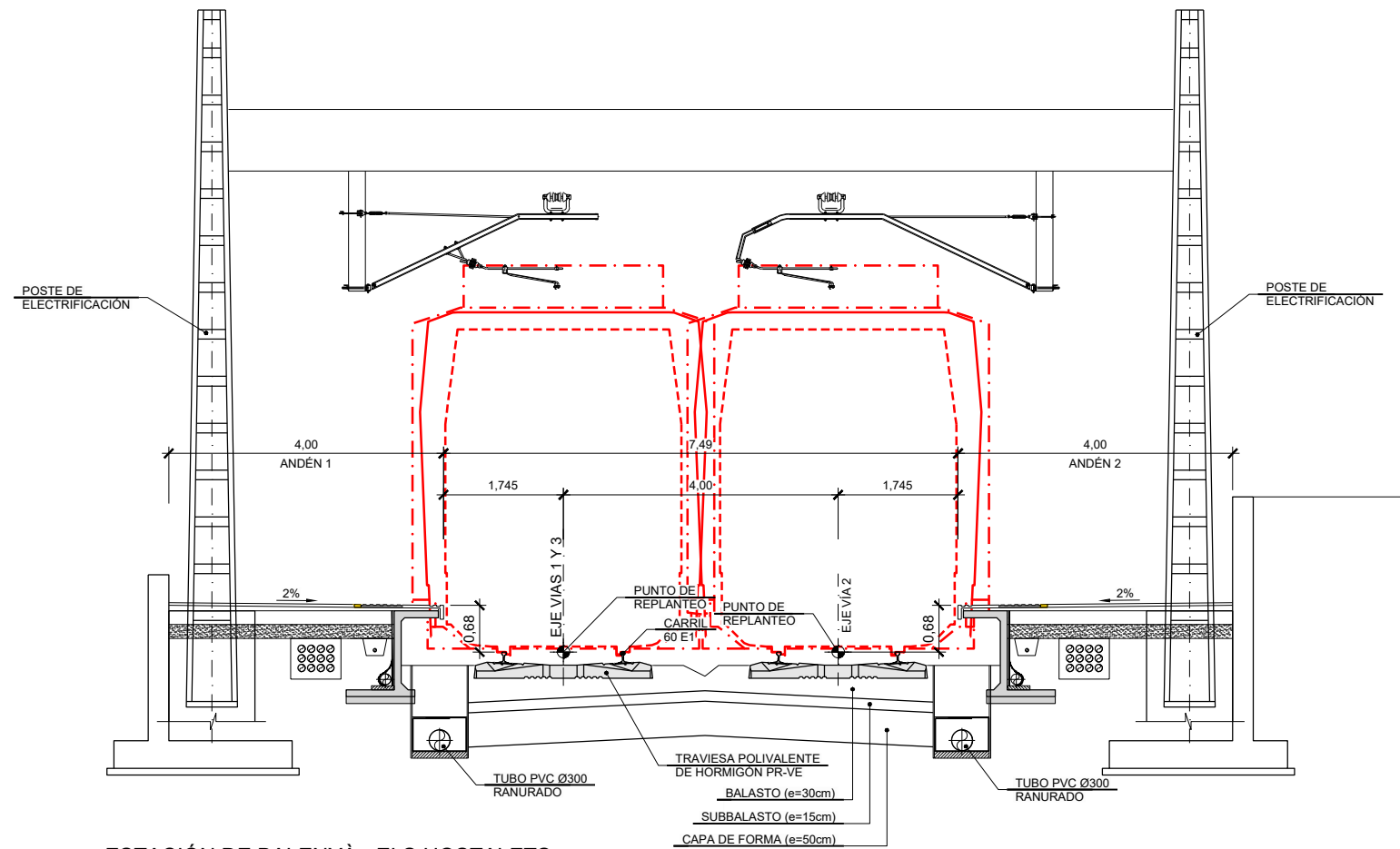
FECHA:
OCTUBRE 2023

Nº DE PLANO:
4
Nº DE HOJA:
HOJA 3 DE 6

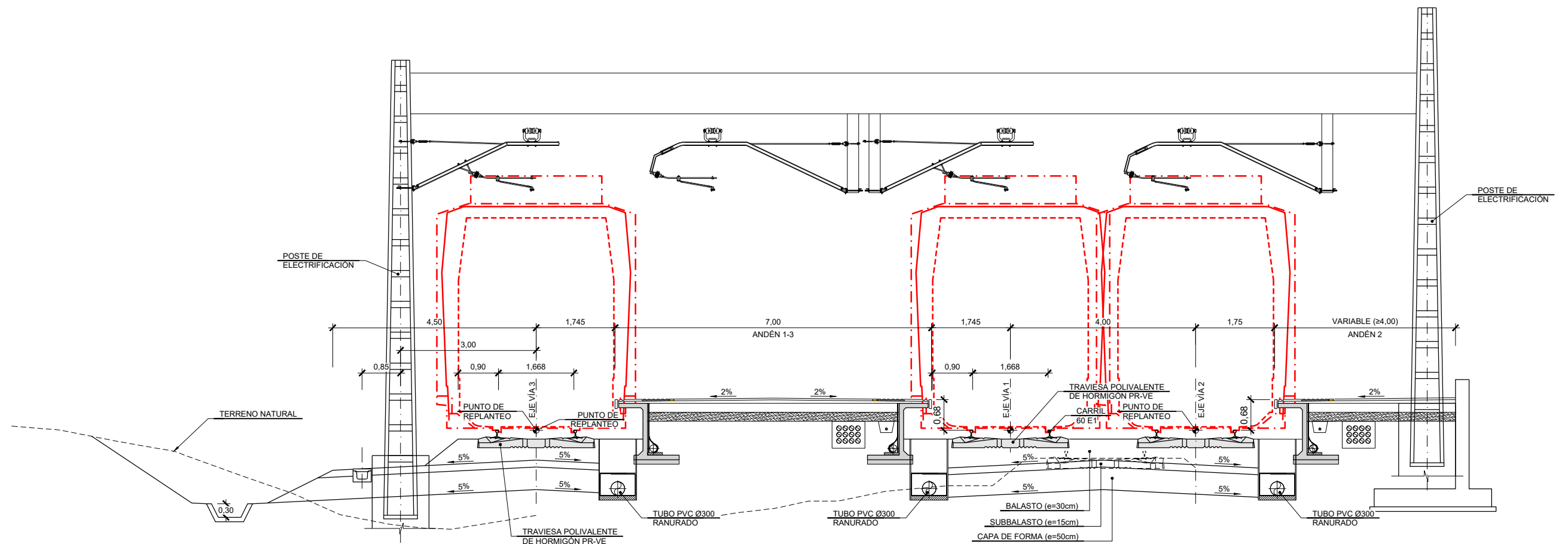
TÍTULO DEL PLANO:
SECCIONES TIPO



ESTACIÓN DE CENTELLES
 VÍA 1, VÍA 2, ANDÉN, VÍA 4 Y VÍA 6
 ESCALA 1:100



ESTACIÓN DE BALENYÀ - ELS HOSTALETS
 ANDÉN, VÍA 1, VÍA 2 Y ANDÉN
 ESCALA 1:100



ESTACIÓN DE BALENYÀ - TONA - SEVA
 VÍA 3, ANDÉN, VÍA 1, VÍA 2 Y ANDÉN
 ESCALA 1:100



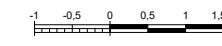
MINISTERIO DE TRANSPORTES, Y MOVILIDAD SOSTENIBLE

SECRETARÍA DE ESTADO DE TRANSPORTES Y MOVILIDAD SOSTENIBLE
 SECRETARÍA GENERAL DE TRANSPORTE TERRESTRE
 DIRECCIÓN GENERAL DEL SECTOR FERROVIARIO

TÍTULO DEL PROYECTO:
 ESTUDIO INFORMATIVO DE LA DUPLICACIÓN DE LA LÍNEA MONTCADA BIFURCACIÓN - PUIGCERDÀ FRONTERA FRANCESA. TRAMO VIC-CENTELLES

AUTOR DEL ESTUDIO:

 D. JOSÉ A. PÉREZ GÁNDARA

ESCALA ORIGINAL A3:
 1:100

 NUMÉRICA GRÁFICA

FECHA:
 OCTUBRE 2023

Nº DE PLANO:
 4
 Nº DE HOJA:
 HOJA 6 DE 6

TÍTULO DEL PLANO:
 SECCIONES TIPO