



NOTA INFORMATIVA RELATIVA A LA CELEBRACIÓN DEL PRIMER EJERCICIO O EJERCICIO ÚNICO.

En virtud de lo dispuesto en el apartado Sexto de la Resolución de 31 de octubre de 2024, de la Subsecretaría, el primer ejercicio o ejercicio único de la fase de oposición se celebrará el día 8 de febrero de 2025, a las 09:30 horas, en el Aulario de la Facultad de Ciencias Químicas de la Universidad Complutense. Plaza de las Ciencias, 2. Ciudad Universitaria, 28040 Madrid (maps.app.goo.gl/YZqeT4YZU4nQFCHP6). El aulario se encuentra detrás del edificio principal de la facultad.

La apertura de puertas del edificio y **los llamamientos se iniciarán a las 09:00**. Se recomienda a los aspirantes convocados acudir con la debida antelación para llegar a tiempo y ser admitidos a la realización del examen.

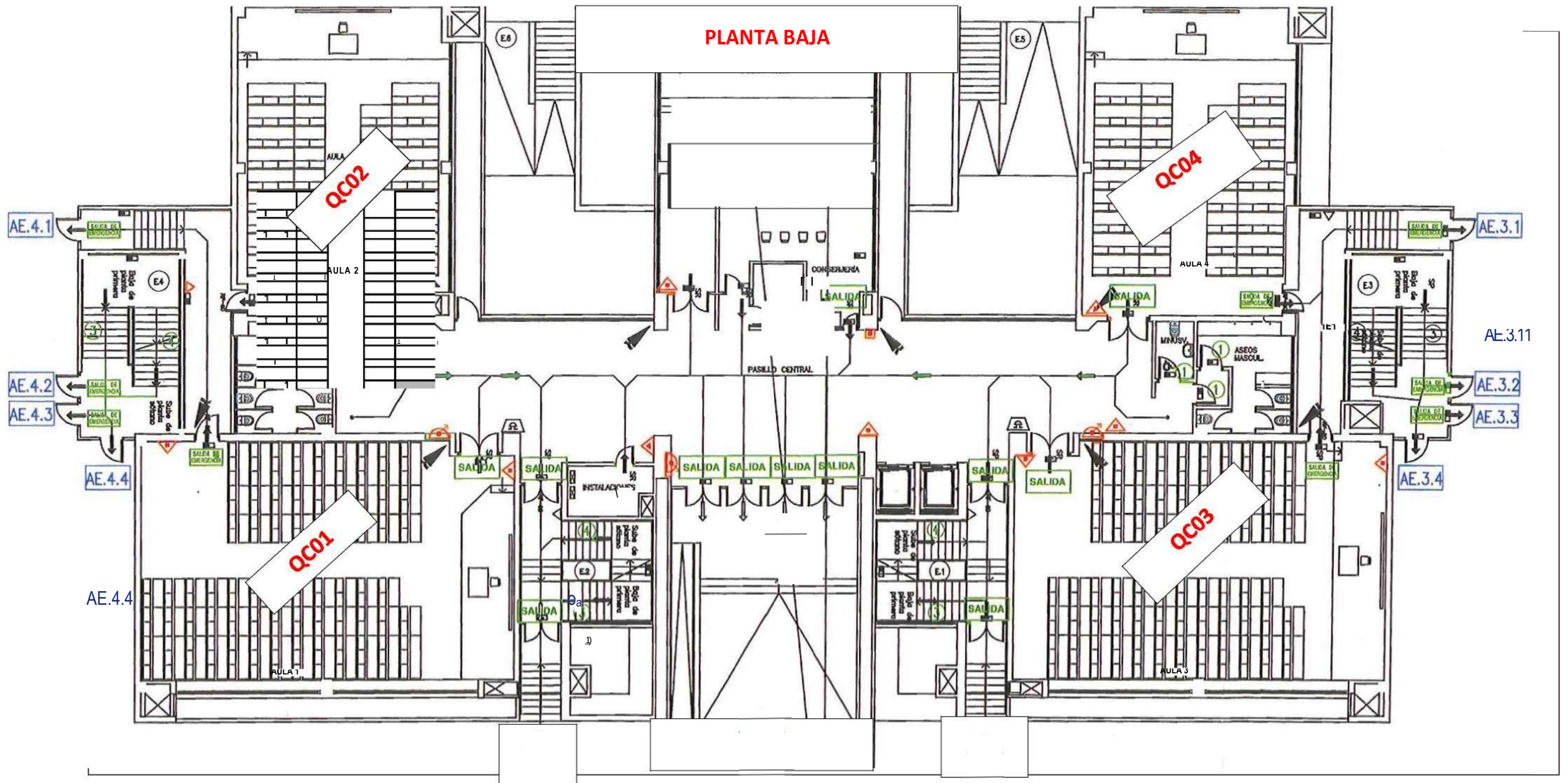
Sin perjuicio de eventuales modificaciones, la distribución de especialidades por aulas será la siguiente:

ESPECIALIDAD	PLANTA	AULA
M2 - PSICOLOGIA	BAJA	QC01
M2 - EDUCACIÓN INFANTIL		
E2 - POSTIMPRESION Y ACABADOS GRAFICOS	BAJA	QC04
E2 - OPERACIONES DE LABORATORIO		
E2 - IMPRESION GRAFICA		
E2 - ACTIVIDADES COMERCIALES		
M1 - TRANSPORTE Y LOGISTICA	PRIMERA	QC11
M1 - SISTEMAS DE TELECOMUNICACIONES E INFORMATICOS		
M1 - REALIZACION DE PROYECTOS AUDIOVISUALES Y ESPECTACULOS		
M1 - MANTENIMIENTO GENERAL		
M1 - DISEÑO EN FABRICACION MECANICA	PRIMERA	QC13
M1 - PROYECTOS DE OBRA CIVIL		
M1 - ORGANIZACION Y CONTROL DE OBRAS DE CONSTRUCCION		
M1 - CONTROL DE PROYECTOS Y DE CONSTRUCCION Y CONSERVACION DE CARRETERAS		
M1 - LABORATORIO DE ANALISIS Y DE CONTROL DE CALIDAD		
M1 - DISEÑO Y AMUEBLAMIENTO		

Información que afecta exclusivamente al grupo M1:

Concluida la realización de la primera parte del ejercicio único, los aspirantes dispondrán de 30 minutos de descanso desde la hora de finalización de la misma. Al término de esos 30 minutos, se realizará un llamamiento único para la realización de la segunda parte en la misma aula.

PLANTA BAJA



PLANTA PRIMERA

