



Estudio de Evaluación Ambiental del Proyecto Autovía A-52. Tramo: O Porriño - Vigo. Provincia de Pontevedra.

### PUNTO 1



Vista en dirección Sur. Fincas con matorral entre viviendas.

### PUNTO 2



Vista en dirección Sur. Herbáceas, matorral y ejemplares arbóreos aislados.

PUNTO 3a



Vista en dirección Sur. Fincas con matorral entre viviendas próximas a la A-55.

PUNTO 3b



Vista en dirección Este. Matorral y bosquetes arbóreos (laurel, mimbrera, cañas, etc.).

Estudio de Evaluación Ambiental del Proyecto Autovía A-52. Tramo: O Porriño - Vigo. Provincia de Pontevedra.

**PUNTO 4**



Viviendas en terrenos colindantes a la A-55.

**PUNTO 5a**



Vista en dirección Sur. Tierras de cultivo y ejemplar de chopo.

Estudio de Evaluación Ambiental del Proyecto Autovía A-52. Tramo: O Porriño - Vigo. Provincia de Pontevedra.

**PUNTO 5b**



Vista en dirección NE. Viviendas, parcelas de cultivo y ejemplares arbóreos (frutales, carballos, etc.).

**PUNTO 6a**



Vista en dirección E. Bosquete de saucos.

Estudio de Evaluación Ambiental del Proyecto Autovía A-52. Tramo: O Porriño - Vigo. Provincia de Pontevedra.

### PUNTO 6b



Vista en dirección S. Bosquete de sauces la derecha de la imagen y de chopos a la izquierda.

### PUNTO 7



Vista en dirección O. Matorral, cultivos y bosquete de sauces a la derecha de la imagen.

Estudio de Evaluación Ambiental del Proyecto Autovía A-52. Tramo: O Porriño - Vigo. Provincia de Pontevedra.

### PUNTO 8



Vista en dirección O. Matorral y, al fondo, bosque mixto de frutales, sauces y laureles.

### PUNTO 9a



Vista en dirección SE. Parcelas con cultivos y bosquetes de frutales, chopos y sauces.

Estudio de Evaluación Ambiental del Proyecto Autovía A-52. Tramo: O Porriño - Vigo. Provincia de Pontevedra.

**PUNTO 9b**



Cañas (*Arundo donax*) Especie invasora.

**PUNTO 10**



Matorral y cordón de vegetación ripícola asociada al río Eifonso: aliso, saúco, sauce. En parcelas colindantes: frutales.



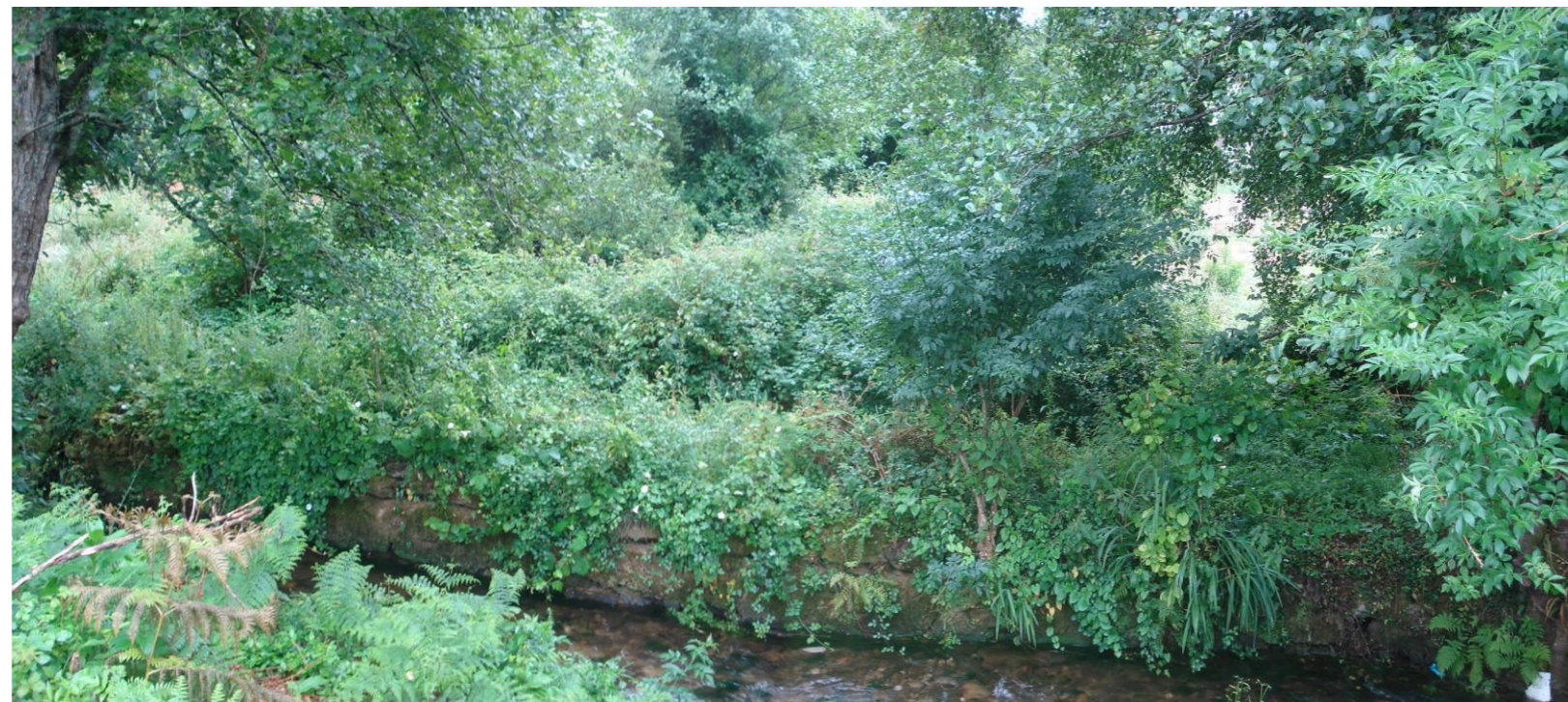
Estudio de Evaluación Ambiental del Proyecto Autovía A-52. Tramo: O Porriño - Vigo. Provincia de Pontevedra.

PUNTO 11a



Río Eifonso. Margen derecha. Vegetación ripícola asociada al río: alisos, sauces, saúcos, carballos, laureles, etc.

PUNTO 11b



Río Eifonso. Margen izquierda. Tramo del río discurre encauzado con un muro. En este tramo, predominan la vegetación herbácea y el matorral en el entorno del río.

**PUNTO 12a**



Vista en dirección SO. Herbáceas, cañas y vegetación ripícola al fondo.

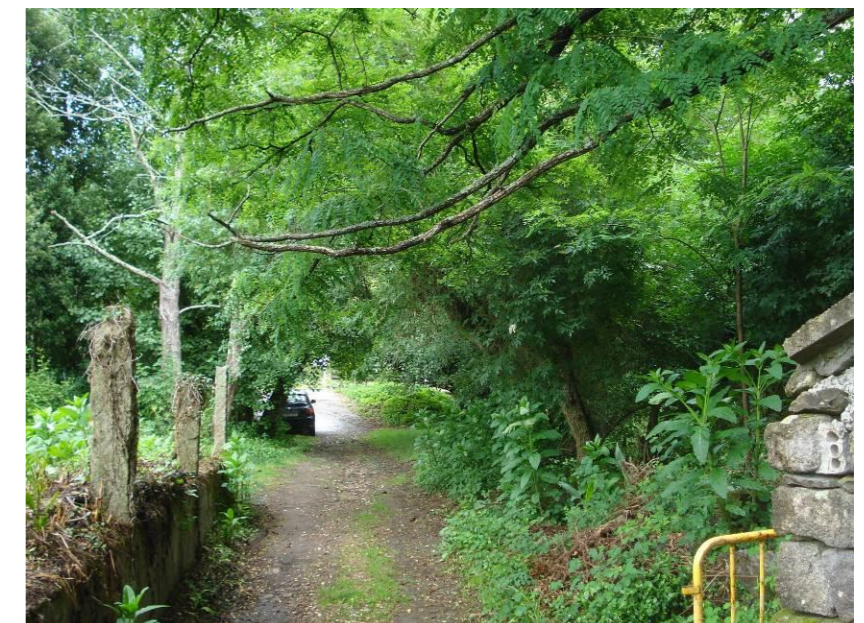
**PUNTO 12b**



Vista en dirección SO, en una zona más próxima al río. Prados, con vegetación ripícola al fondo.

Estudio de Evaluación Ambiental del Proyecto Autovía A-52. Tramo: O Porriño - Vigo. Provincia de Pontevedra.

PUNTO 13



Vista en dirección SO. Vegetación ripícola asociada el río Eifonso.

Estudio de Evaluación Ambiental del Proyecto Autovía A-52. Tramo: O Porriño - Vigo. Provincia de Pontevedra.

#### PUNTO 14



Vegetación ripícola en las riberas del río Eifonso: alisos, saúcos, sauces y presencia de ejemplares de robinia (*Robinia pseudoacacia*), especie invasora.

#### PUNTO 15



Vista en dirección SE. A la izquierda da de la carretera, vegetación herbácea, matorral, cordón ripícola asociado al río Eifonso. A la derecha: bosque de frutales y sauces.

PUNTO 16



Vista en dirección SE. Parcelas de cultivo, frutales, carballos, castaños, cordón de vegetación ripícola y masa de eucalipto al fondo.

**PUNTO 17**



Vista en dirección SE. Masa mixta con predominio de castaños y carballos. Presencia de cañas (especie invasora).

**PUNTO 18a**



Vista en dirección E. Vaguada con predominio de castaños y carballos. También hay frutales.

**PUNTO 18b**



Detalle de la masa de castaños y carballos en la vaguada.

**PUNTO 19**



Vista en dirección E. Matorral y, al fondo, masa de castaños y carballos.



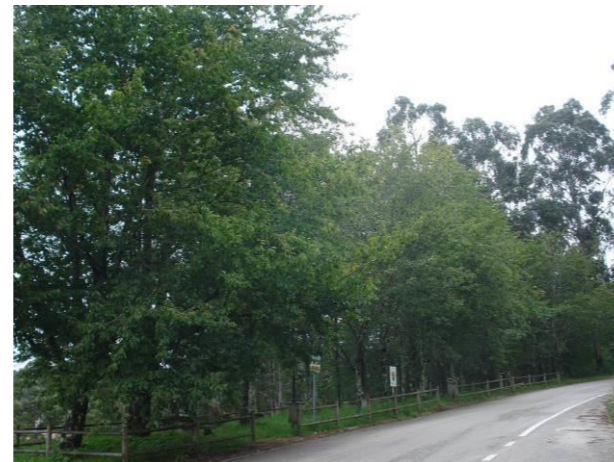
Estudio de Evaluación Ambiental del Proyecto Autovía A-52. Tramo: O Porriño - Vigo. Provincia de Pontevedra.

PUNTO 20



Detalle del afluente del río Eifonso. S/N 3.

PUNTO 21



Zona de descanso: A Devesa do Rei. Cerezos. (*Prunus avium*).

PUNTO 22



Vista en dirección E. Masa mixta con predominio de frondosas (carballos, sauces, cerezos) pero con presencia de ejemplares de pinos y eucaliptos.

Estudio de Evaluación Ambiental del Proyecto Autovía A-52. Tramo: O Porriño - Vigo. Provincia de Pontevedra.

### PUNTO 23



Vista en dirección NE. Masa de pino (*Pinus pinaster*) en la zona por la que pasa el trazado de las alternativas propuestas.

### PUNTO 24



Vista en dirección SE. Pino a ambos lados de la carretera.



PUNTO 25



Parque botánico ARCO DA VELLA. Senda do río Eifonso.

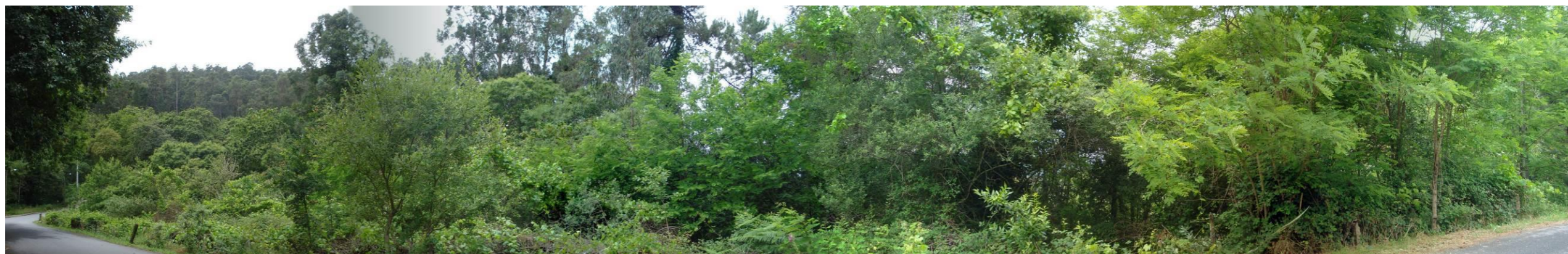
Estudio de Evaluación Ambiental del Proyecto Autovía A-52. Tramo: O Porriño - Vigo. Provincia de Pontevedra.

### PUNTO 26



Vista en dirección NE. Masa arbórea con predominio de alisos, sauces y castaños.

### PUNTO 27



Masa mixta: Robinia (especie invasora), carballos, fresnos, pino y eucalipto.

Estudio de Evaluación Ambiental del Proyecto Autovía A-52. Tramo: O Porriño - Vigo. Provincia de Pontevedra.

### PUNTO 28



Vista en dirección S. Sauces, castaños y cerezos. Curso de agua S/N 9.

### PUNTO 29



Vista en dirección S. Carballos, sauces, castaños, robinia (especie invasora) y frutales cerca de viviendas

Estudio de Evaluación Ambiental del Proyecto Autovía A-52. Tramo: O Porriño - Vigo. Provincia de Pontevedra.

### PUNTO 30



Vista en dirección S. Carballos, sauces, castaños, robinias (especie invasora) y frutales cerca de viviendas.

### PUNTO 31a



Vista en dirección SO. Tras la vegetación herbácea, cordón de vegetación ripícola asociada al río Eifonso.

### PUNTO 31b



Vista en dirección O desde el puente sobre la carretera. Cordón de vegetación ripícola: alisos y sauces, mezclados con olmos, carballos, nogales y otros frutales. También se encuentran entremezclados, aunque algo separados del cordón ripícola, ejemplares de acacia negra (*Acacia melanoxylon*), especie invasora.

### PUNTO 32

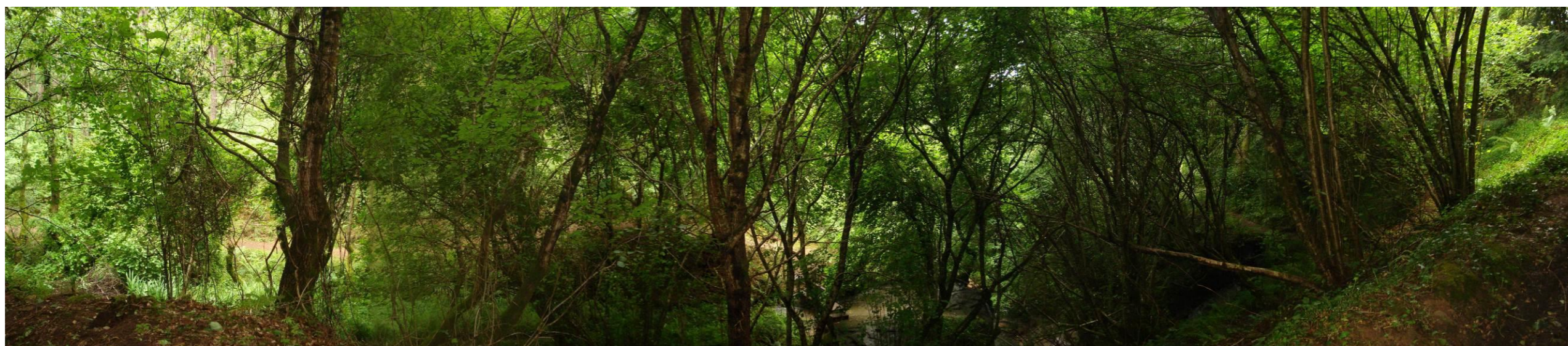


Vista en dirección S. En primera línea, a la izquierda de la imagen, lindando con la carretera, ejemplares de acacia. En la parte central de la imagen y hacia la derecha, cordón de vegetación ripícola.



Estudio de Evaluación Ambiental del Proyecto Autovía A-52. Tramo: O Porriño - Vigo. Provincia de Pontevedra.

**PUNTO 33. Río Eifonso. Entorno de Ferverza de Bouzafría**



Ferverza Bouzafría. Alisos en márgenes del río, avellanos, sauces, carballos, castaños y gran cantidad de helechos y juncos.

Estudio de Evaluación Ambiental del Proyecto Autovía A-52. Tramo: O Porriño - Vigo. Provincia de Pontevedra.



Vegetación ripícola en el entorno del río

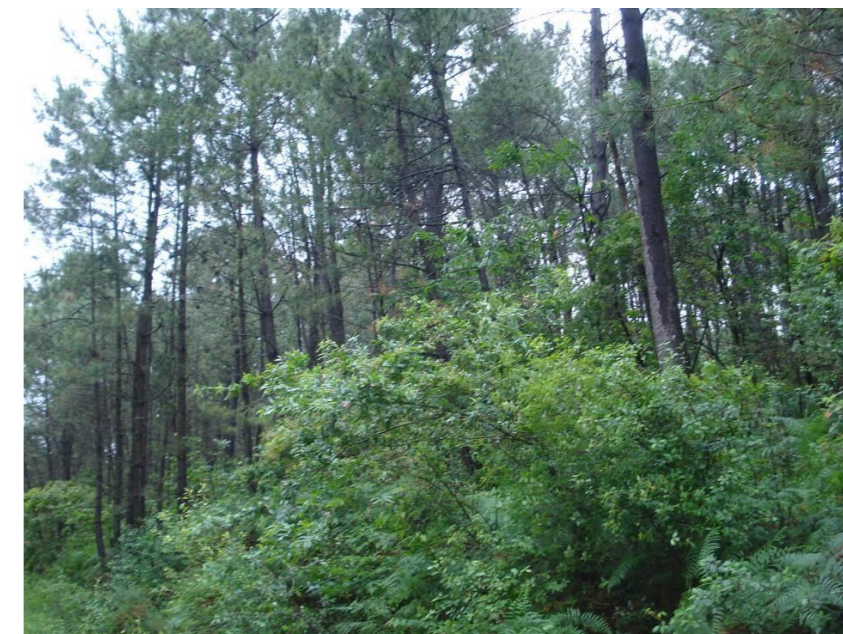
Estudio de Evaluación Ambiental del Proyecto Autovía A-52. Tramo: O Porriño - Vigo. Provincia de Pontevedra.



Vegetación ripícola en el entorno del río.

Estudio de Evaluación Ambiental del Proyecto Autovía A-52. Tramo: O Porriño - Vigo. Provincia de Pontevedra.

**PUNTO 34**



Vista en dirección N. Masa de Pino con sotobosque de carballo.

**PUNTO 35**



Vista en dirección SO. Predominio de masas de pino (*Pinus pinaster*).

Estudio de Evaluación Ambiental del Proyecto Autovía A-52. Tramo: O Porriño - Vigo. Provincia de Pontevedra.

PUNTO 36



Masa mixta de carballo, castaño y pino.

Estudio de Evaluación Ambiental del Proyecto Autovía A-52. Tramo: O Porriño - Vigo. Provincia de Pontevedra.

### PUNTO 37



Vista en dirección NO. Masa de pino con sauces en el borde de la carretera.

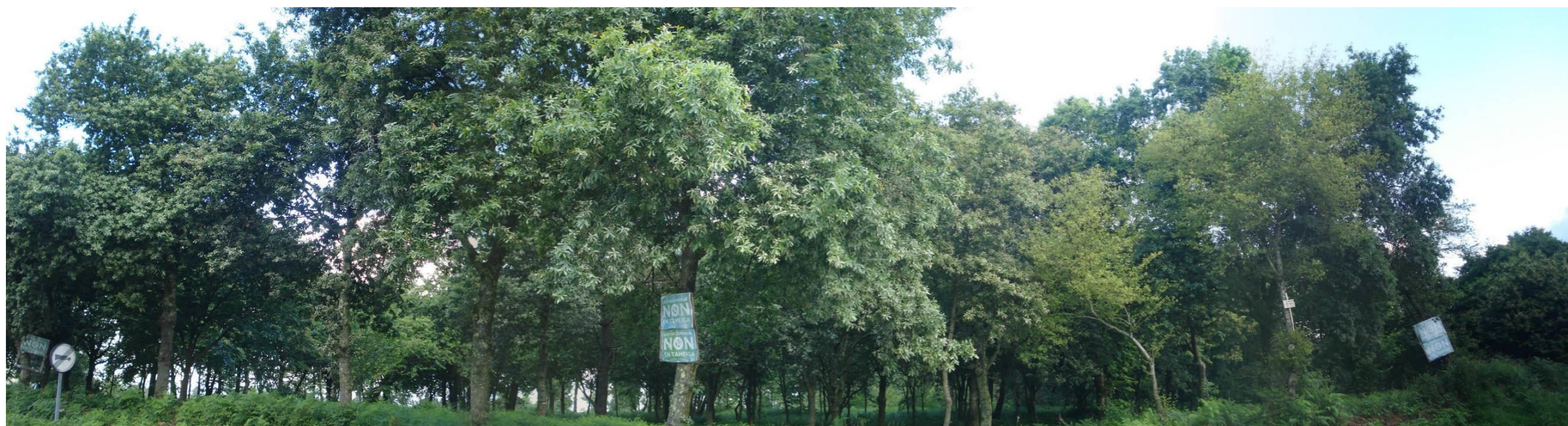


Vista en dirección NE. Parcelas de cultivo de ADOA.

PUNTO 38

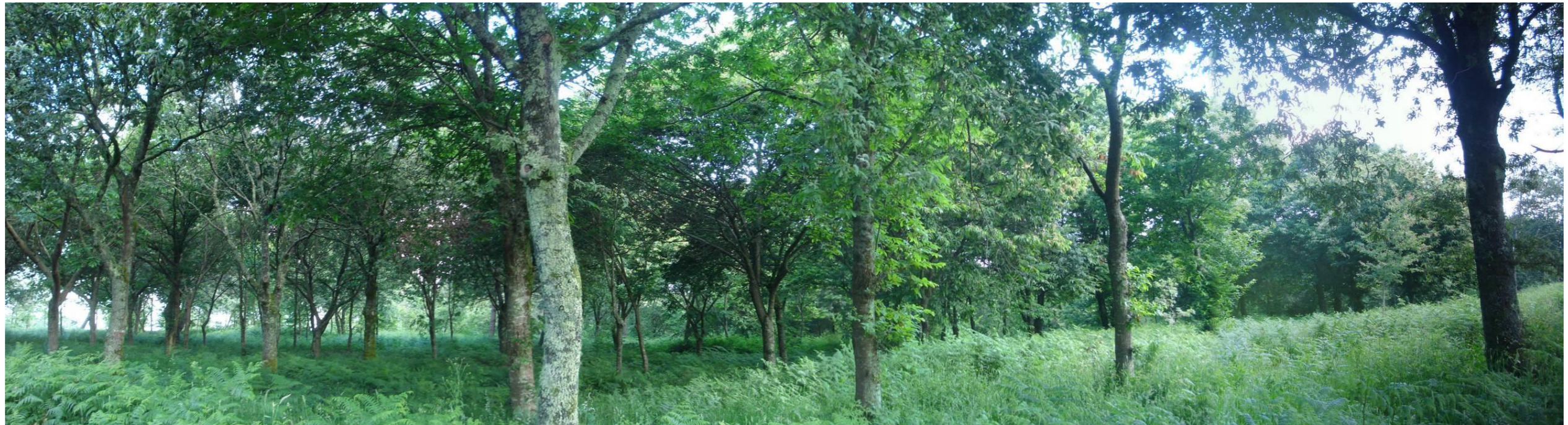


Vista en dirección NE. Carballeira a la izquierda de la carretera y a la derecha, DORAL RESIDENCIAS.



Carballeira con ejemplares de castaños y sauces.

Estudio de Evaluación Ambiental del Proyecto Autovía A-52. Tramo: O Porriño - Vigo. Provincia de Pontevedra.



Carballeira con ejemplares de castaños y sauces.

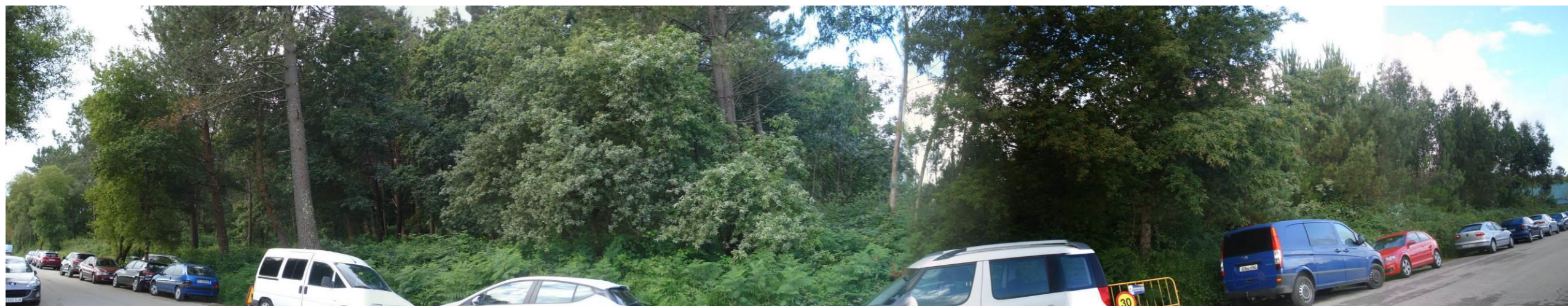
**PUNTO 39**



Vista en dirección E. Construcción de instalaciones deportivas en el campo de fútbol.

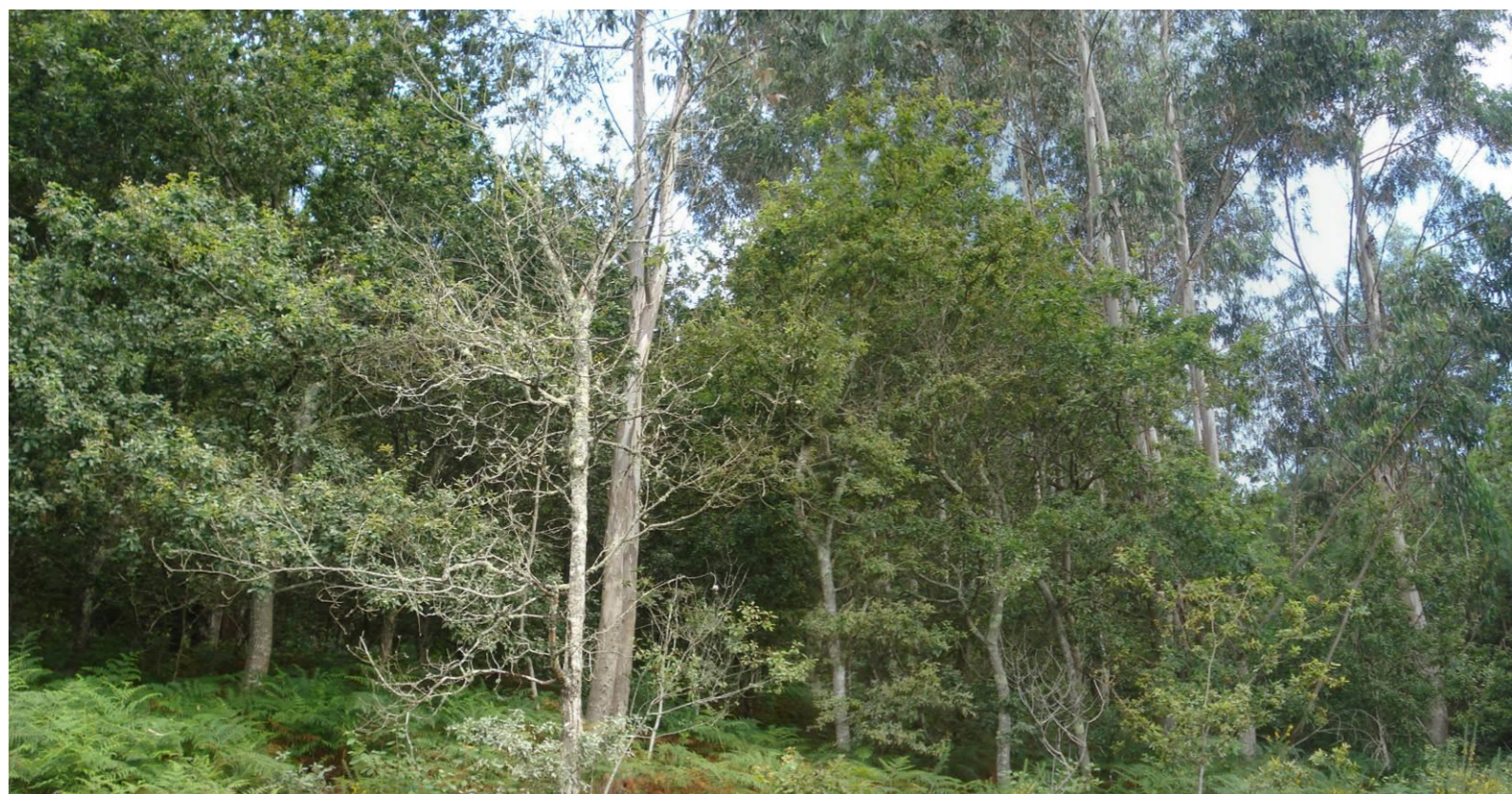


Estudio de Evaluación Ambiental del Proyecto Autovía A-52. Tramo: O Porriño - Vigo. Provincia de Pontevedra.



Vista en dirección O. Masa mixta de pino y carballo.

PUNTO 40



Vista en dirección O. Masa mixta de carballo, pino y eucalipto.



Vista en dirección E. Plantación de castaños.

**PUNTO 41**



Vista en dirección N. A la izquierda de la pista, masa de carballo con ejemplares intercalados de pino. A la derecha de la pista, masa mixta de castaño y pino.

**PUNTO 42**



Vista desde el paso sobre la AP-9.

**PUNTO 43**



Vista en dirección N. A la derecha de la imagen, masa de pino con muy baja densidad y ejemplares aislados de carballo y eucalipto.

**PUNTO 44**



Vista en dirección N. A la derecha de la imagen, detrás de la AP-9, masa mixta de eucalipto y pino con ejemplares de castaños y sauces. A la izquierda de la imagen, plantación de castaños.

Estudio de Evaluación Ambiental del Proyecto Autovía A-52. Tramo: O Porriño - Vigo. Provincia de Pontevedra.

PUNTO 45



Masa mixta de pino y eucalipto con frondosas autóctonas (carballo y castaño) en estrato inferior.

**PUNTO 46**



Vista en dirección N. Masa mixta de eucalipto, pino y carballo a ambos lados de la pista.

**PUNTO 47**



Vista en dirección SE. Prados y bosquetes de castaños con carballo y pino a ambos lados de la carretera.

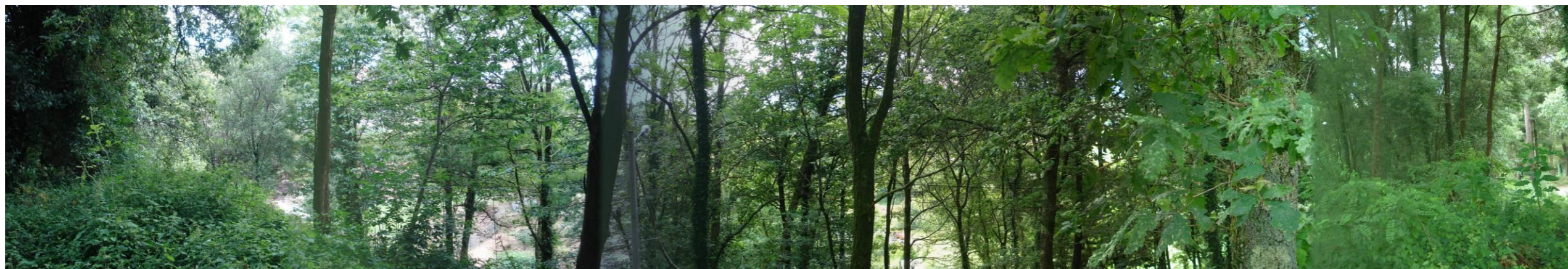
Estudio de Evaluación Ambiental del Proyecto Autovía A-52. Tramo: O Porriño - Vigo. Provincia de Pontevedra.

#### PUNTO 48



Vista en dirección SE. Debajo de la vivienda: masa mixta de carballo, castaño y pino.

#### PUNTO 49



Masa mixta de carballos, robinias y acacias (estas dos últimas, especies invasoras).

**PUNTO 50**



Vista en dirección S. Frondosas autóctonas y vegetación ripícola asociada al rego S/N 4.

**PUNTO 51**



Vista en dirección S. Castaños y robinias.

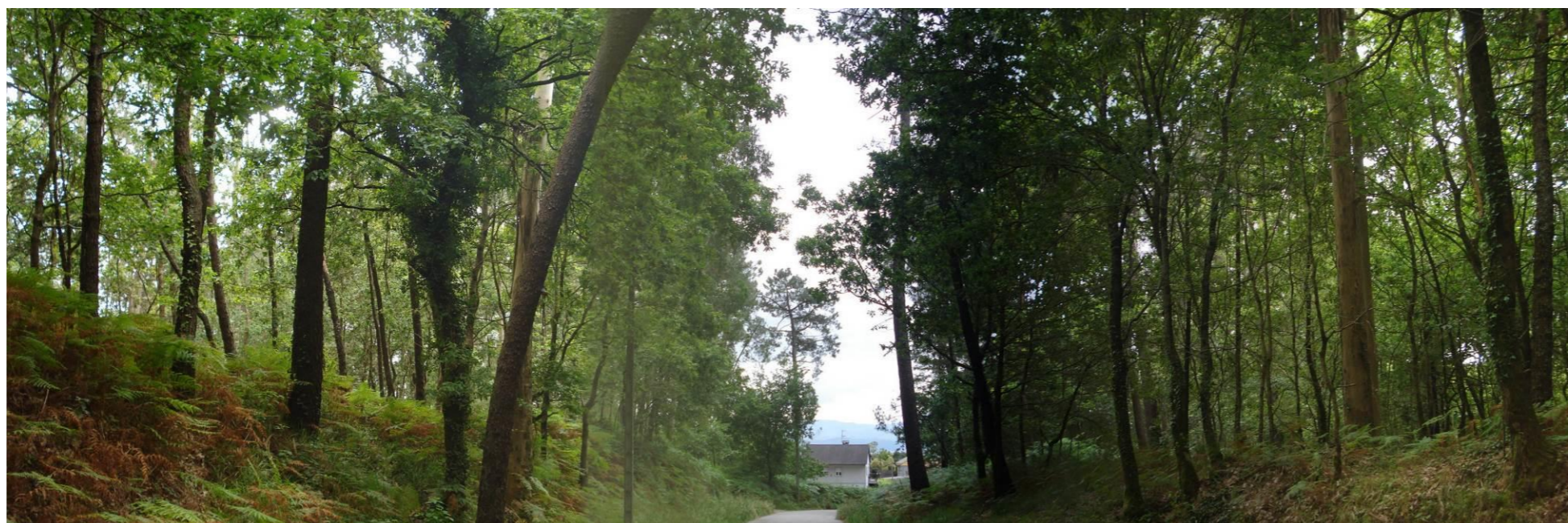
Estudio de Evaluación Ambiental del Proyecto Autovía A-52. Tramo: O Porriño - Vigo. Provincia de Pontevedra.

### PUNTO 52



Vista en dirección S. Prados en primera línea.

### PUNTO 53



Vista en dirección S. Masa mixta de carballo, eucalipto y pino.



**PUNTO 54**



Vista en dirección S. Masa de pino a la derecha de la carretera. A la izquierda, pino y plantación de castaños.

**PUNTO 55**



Vista en dirección NE. A la derecha de la carretera, plantación de eucalipto y, al fondo, masa de pino. A la izquierda de la carretera, masa mixta con pinos, carballos y cerezos.

Estudio de Evaluación Ambiental del Proyecto Autovía A-52. Tramo: O Porriño - Vigo. Provincia de Pontevedra.

PUNTO 56



Vista en dirección NO. Masa con predominio de pino, con ejemplares de eucalipto, sauce y acacias.



Vista en dirección SE. Masa con predominio de pino, con ejemplares de eucalipto, sauce y acacias.

**PUNTO 57**



Vista en dirección E. Herbáceas en primer término y, al fondo, cordón de vegetación ripícola asociado al cauce del río Louro y, tras él, masa de eucalipto.

**PUNTO 58**



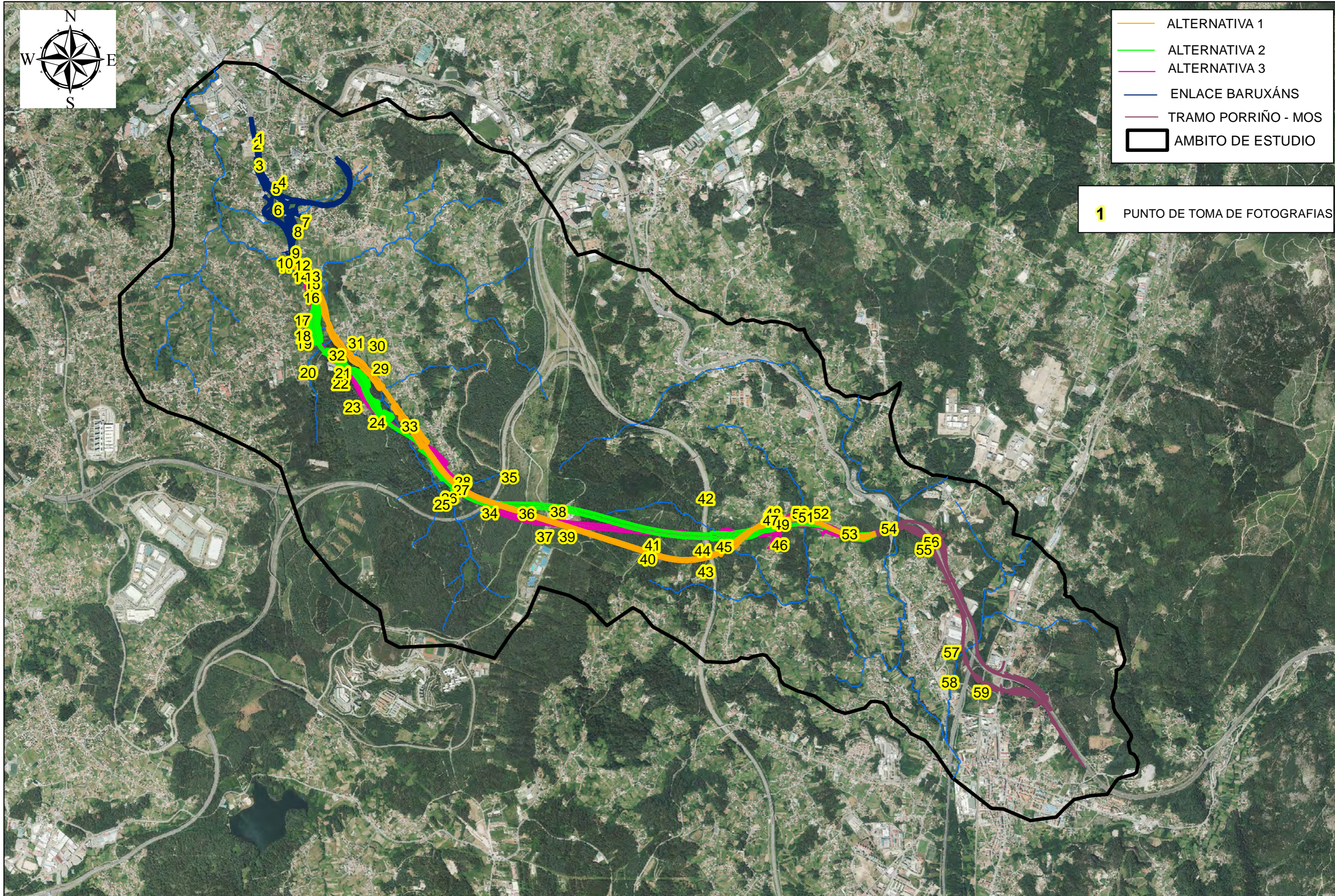
Vista en dirección N. Cordón de vegetación ripícola asociado al cauce del río Louro: alisos, fresnos, sauces y carballos. También se ven ejemplares de robinia.

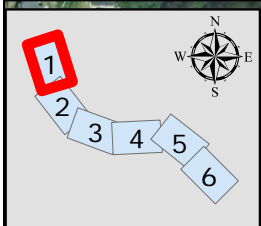
PUNTO 59



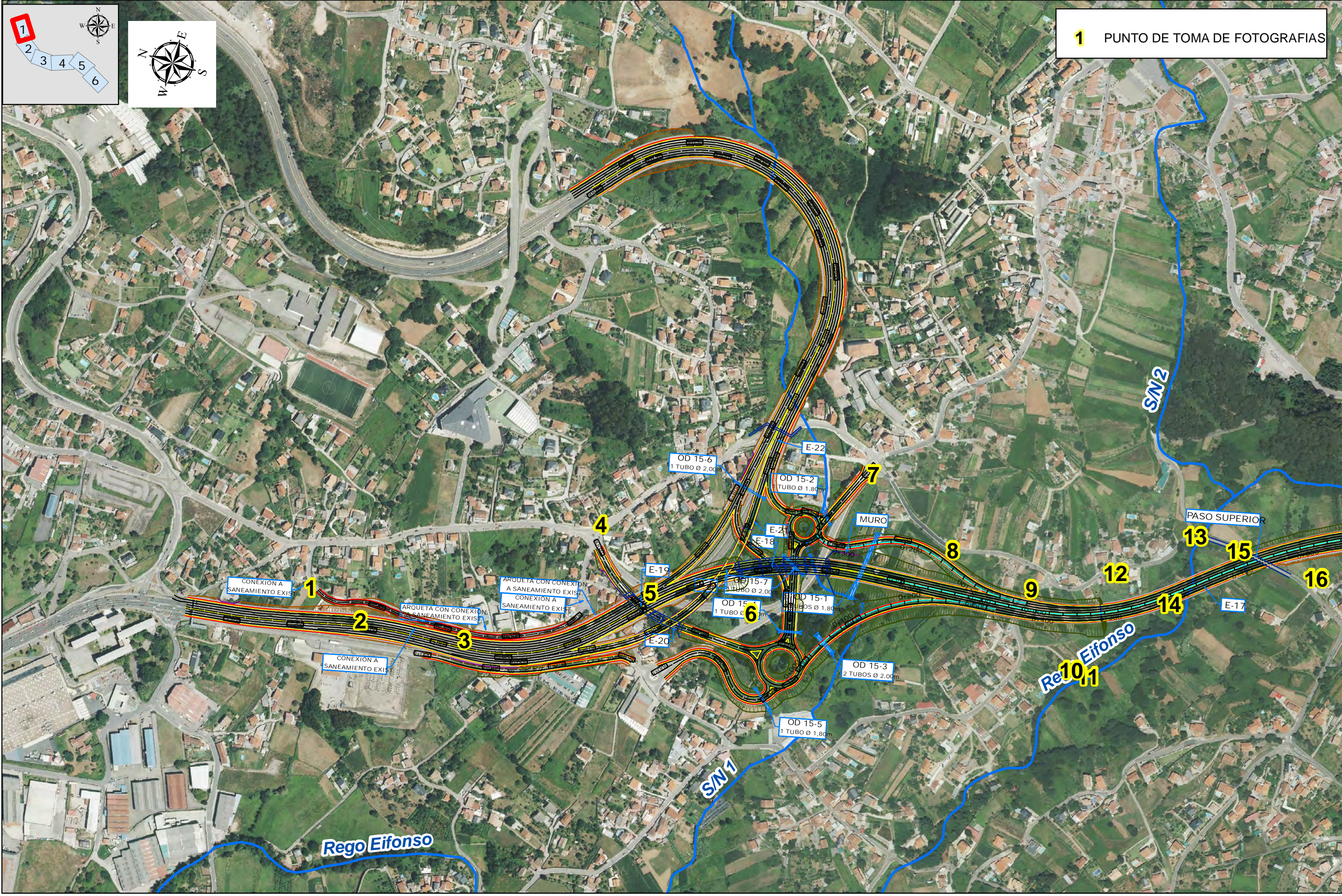
Vista en dirección N. A la derecha de la vía del tren, matorral y sauces en el talud de la A-55. A la izquierda de la vía, masa de carballo con ejemplares intercalados de eucalipto.

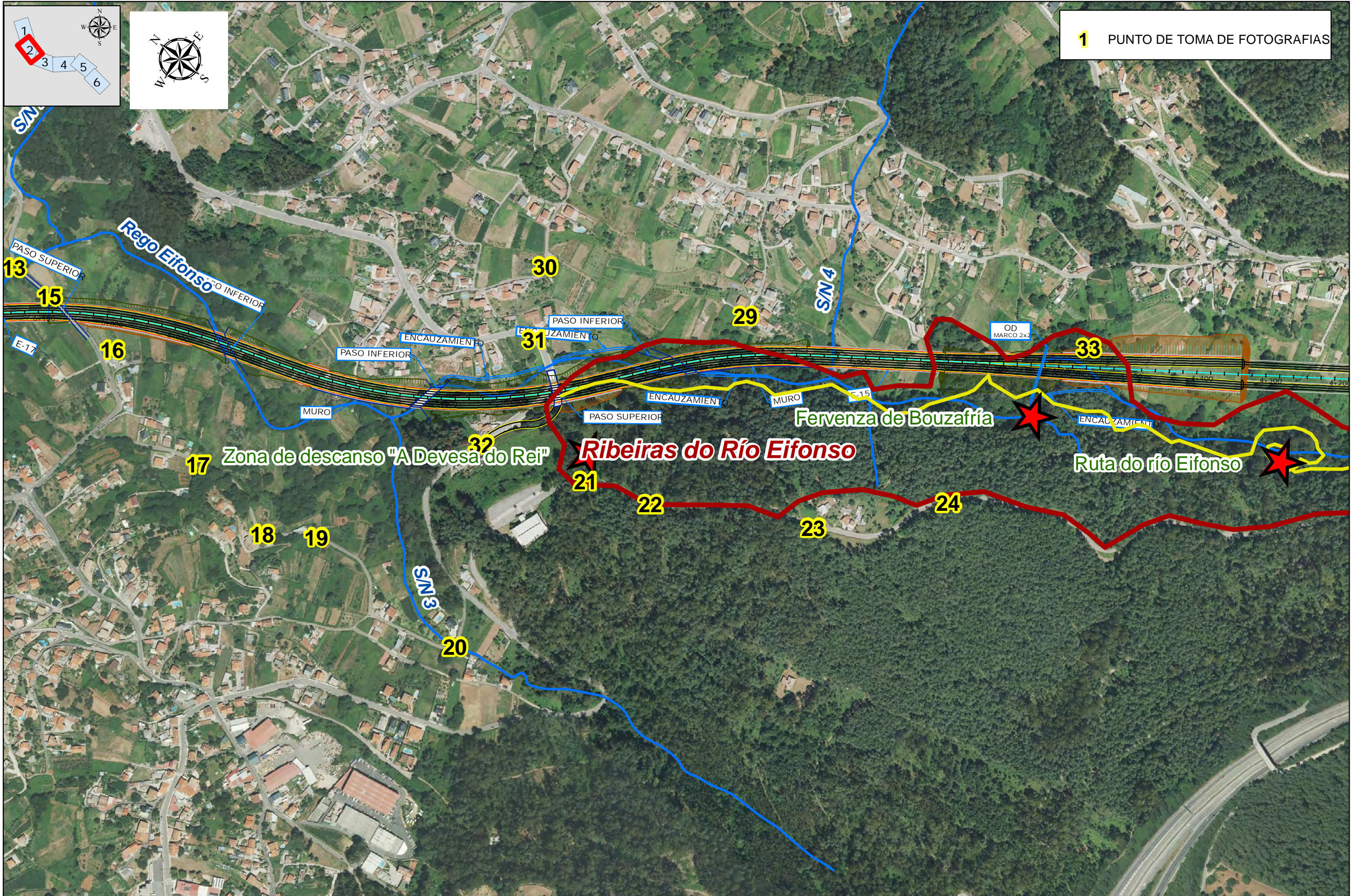
## APÉNDICE I: PLANO DE PUNTOS DE TOMA DE FOTOGRAFÍAS





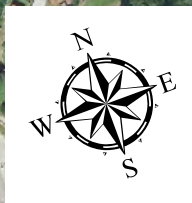
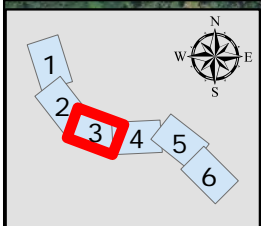
**1** PUNTO DE TOMA DE FOTOGRAFÍAS



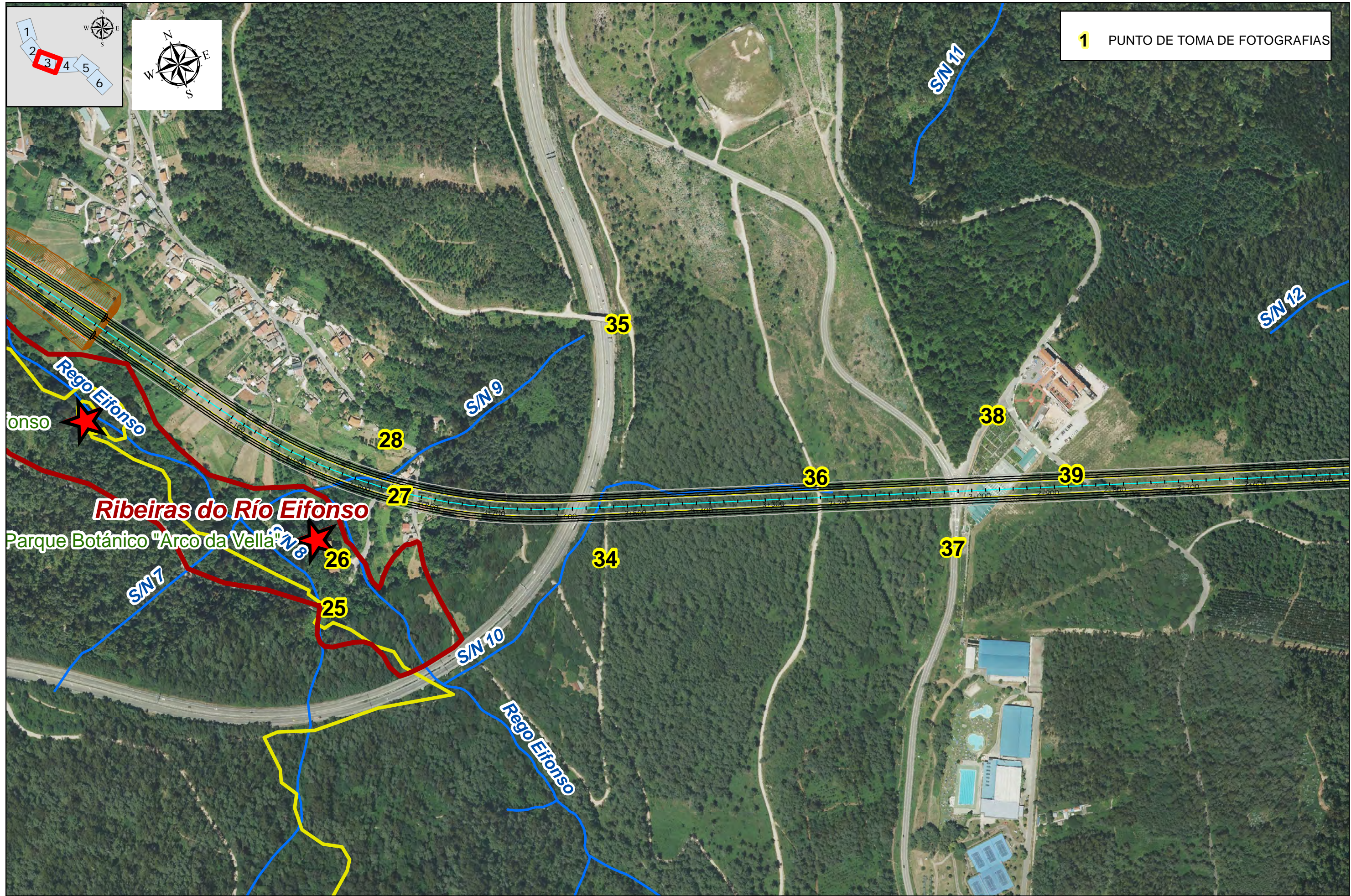


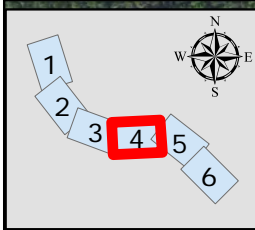
**1** PUNTO DE TOMA DE FOTOGRAFÍAS



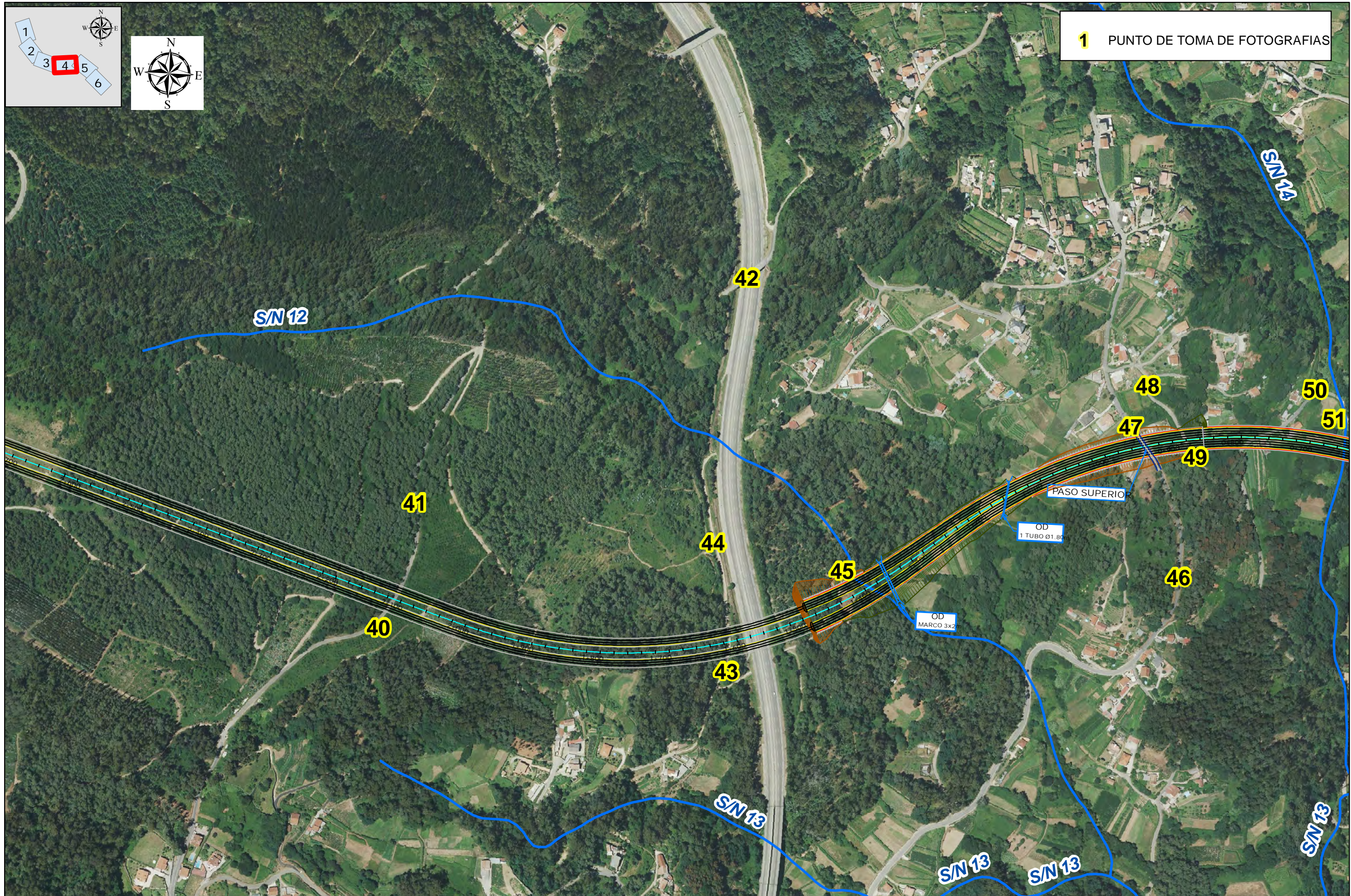


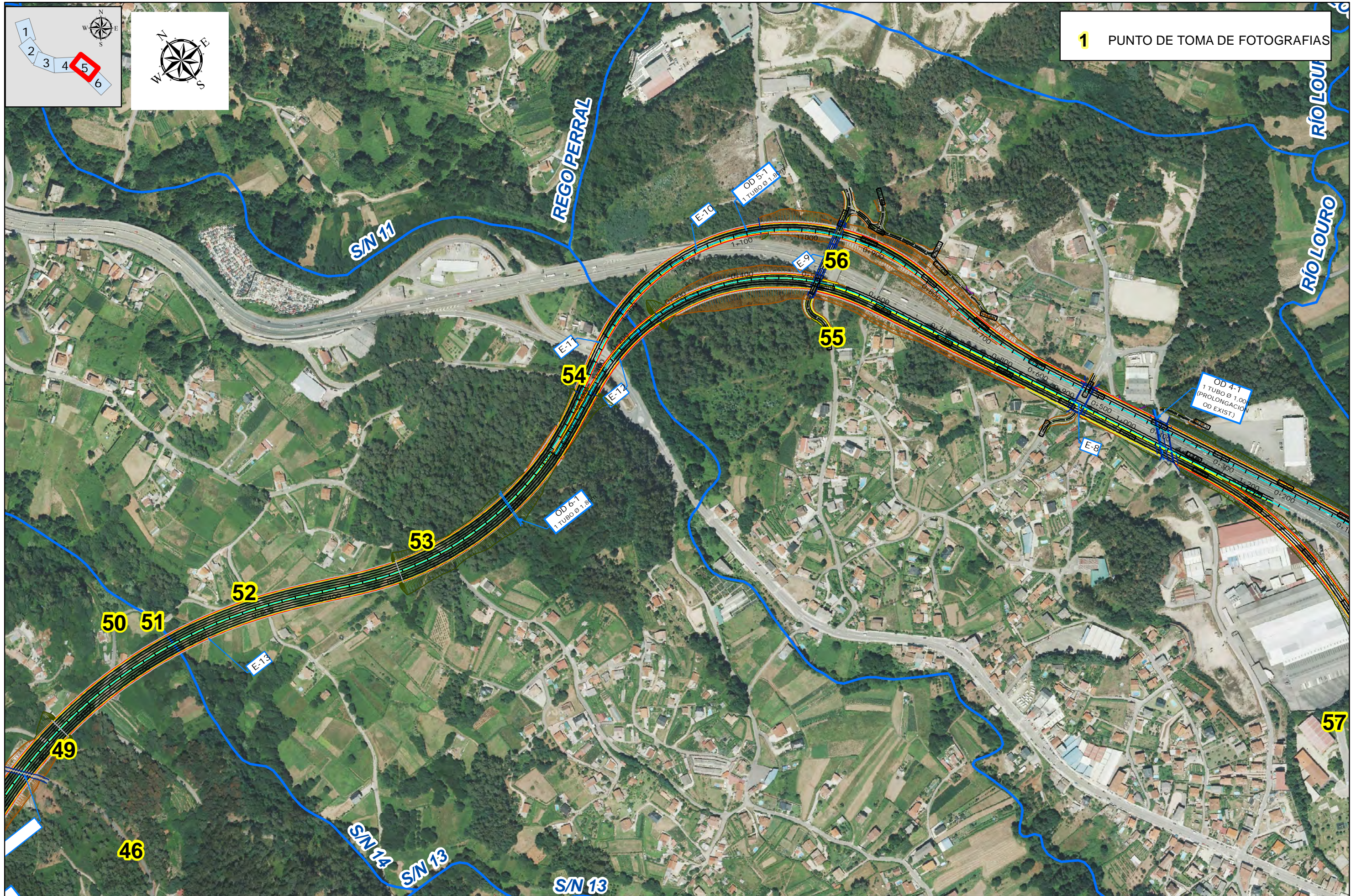
**1** PUNTO DE TOMA DE FOTOGRAFÍAS

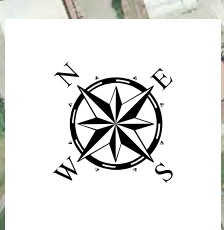




**1** PUNTO DE TOMA DE FOTOGRAFÍAS

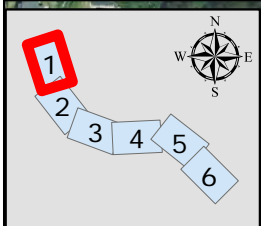




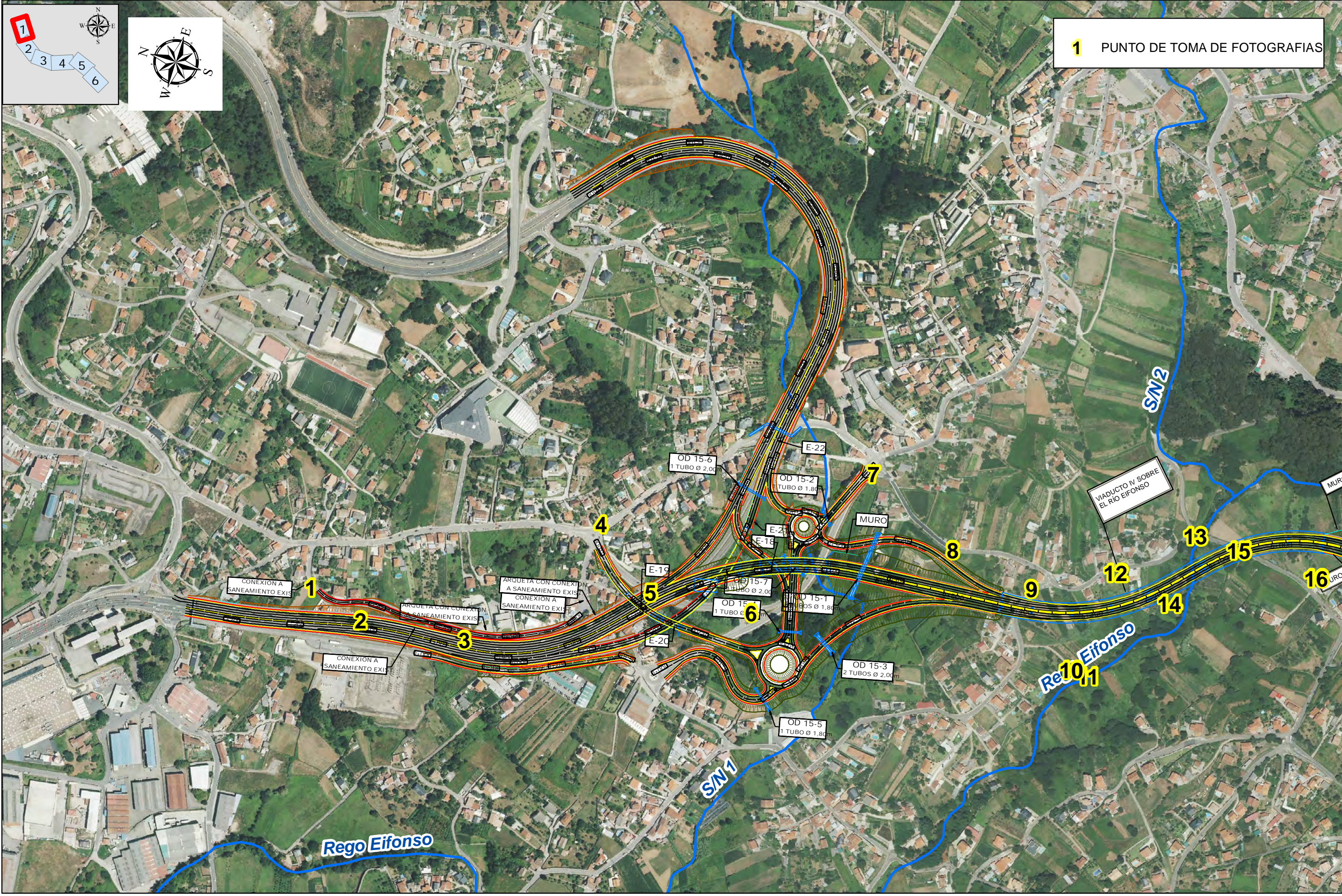


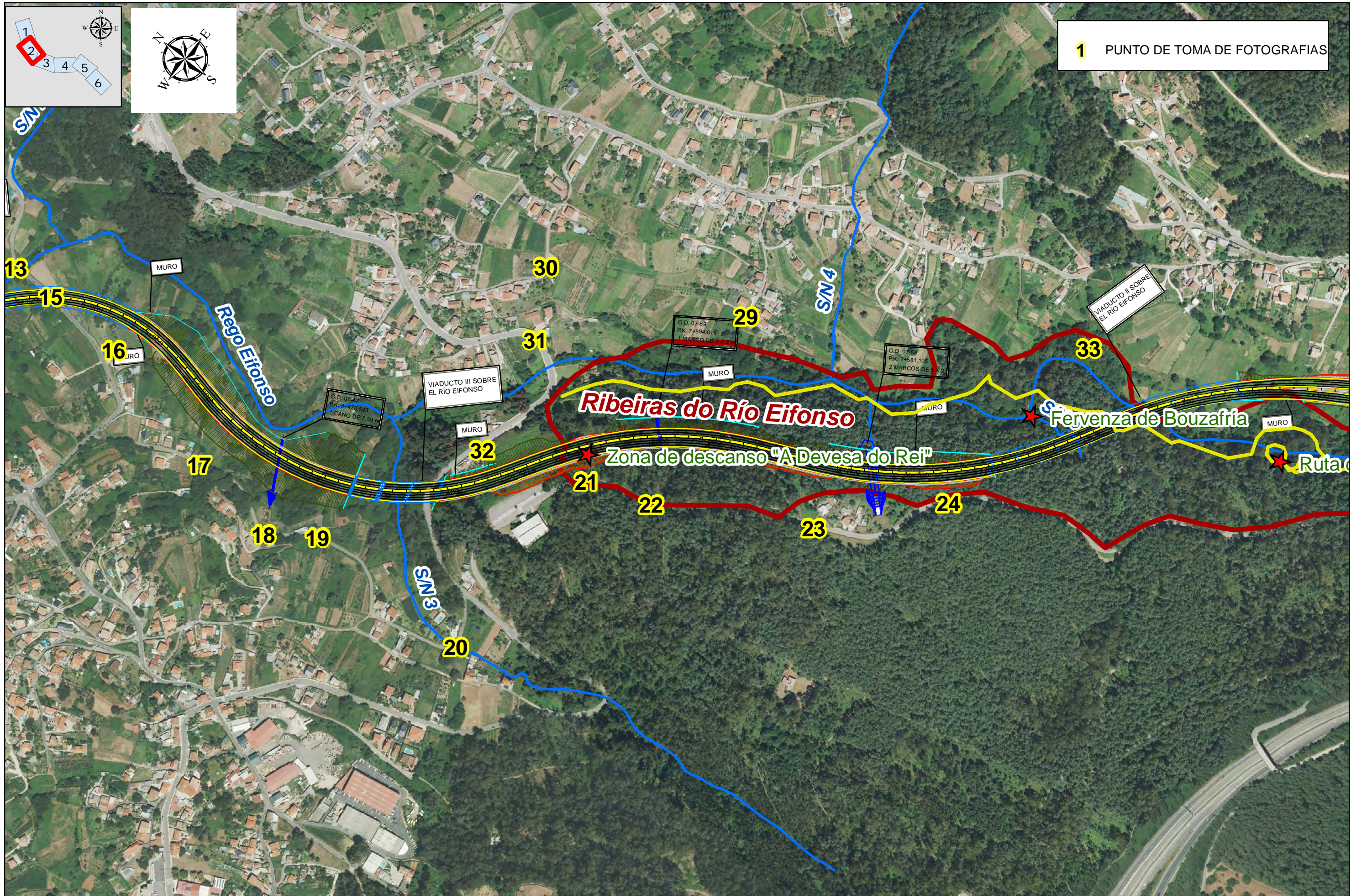
**1** PUNTO DE TOMA DE FOTOGRAFÍAS



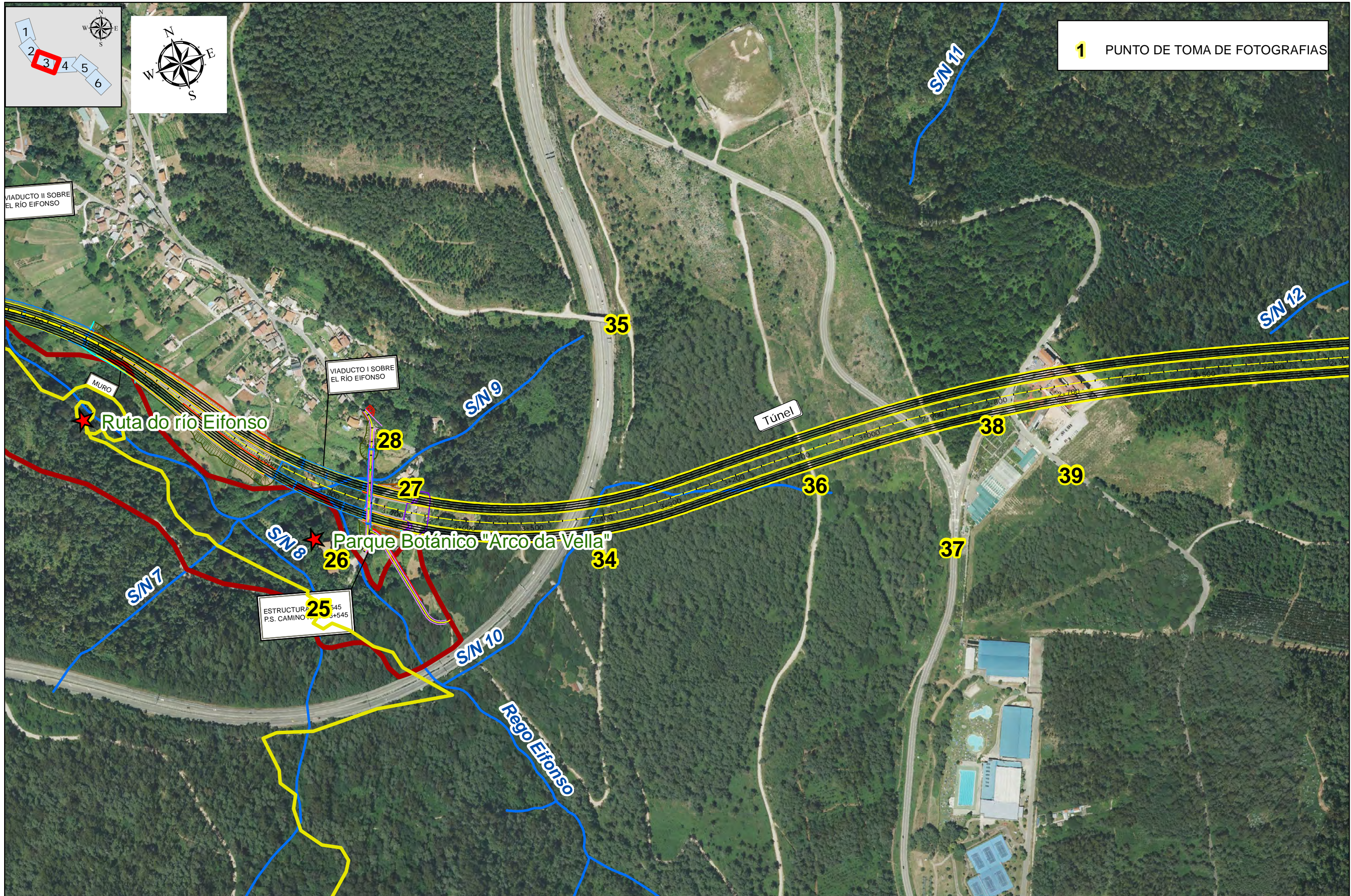


**1** PUNTO DE TOMA DE FOTOGRAFÍAS

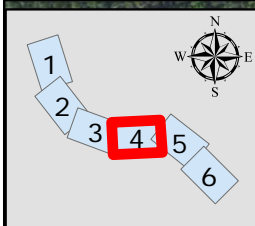




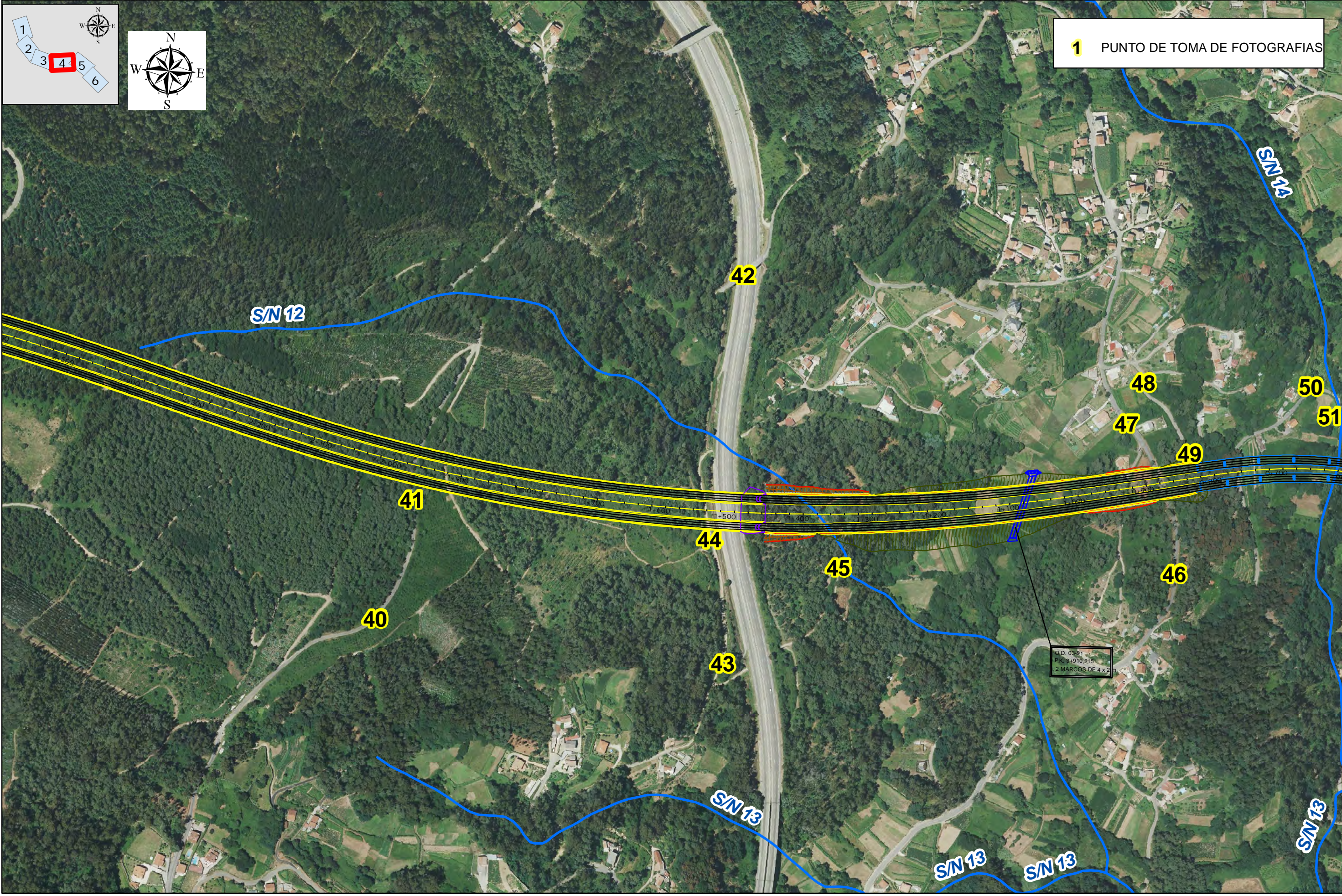
1 PUNTO DE TOMA DE FOTOGRAFÍAS



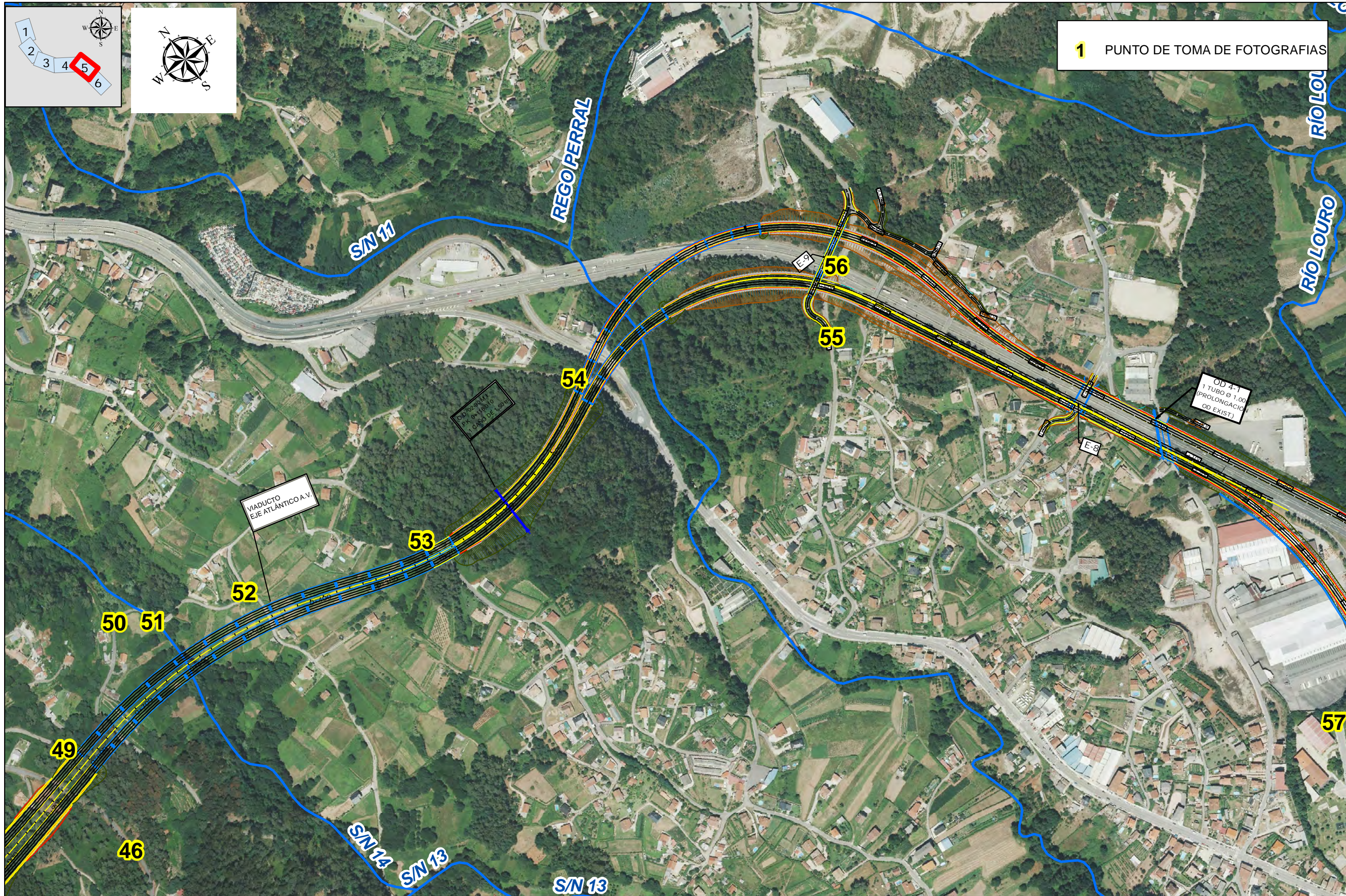
**1** PUNTO DE TOMA DE FOTOGRAFÍAS



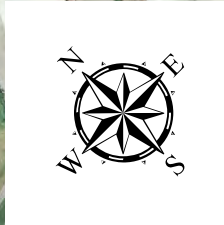
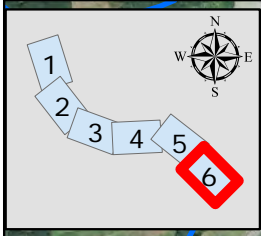
**1** PUNTO DE TOMA DE FOTOGRAFÍAS





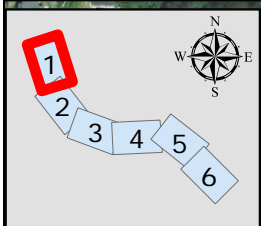


1 PUNTO DE TOMA DE FOTOGRAFÍAS

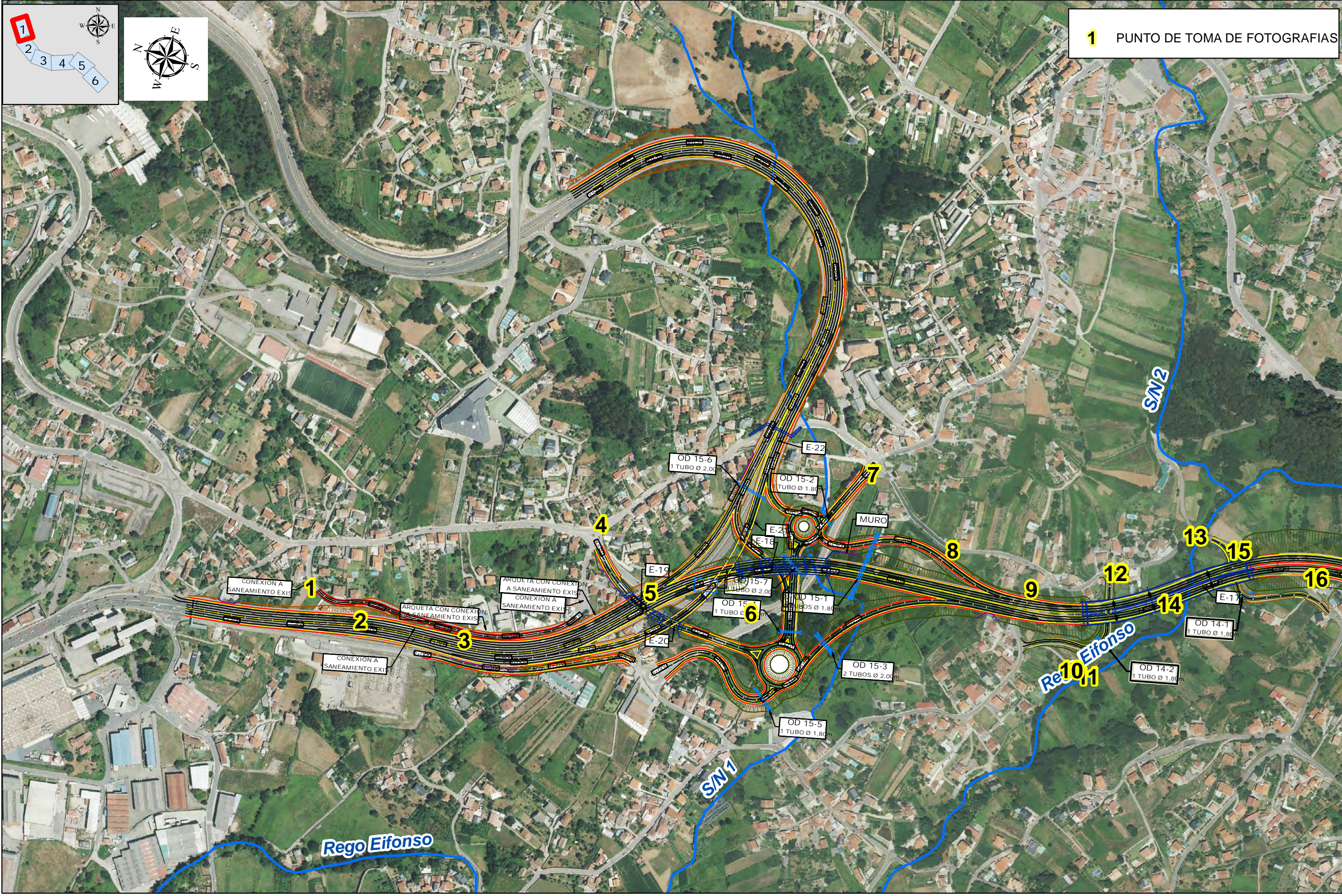


**1** PUNTO DE TOMA DE FOTOGRAFÍAS



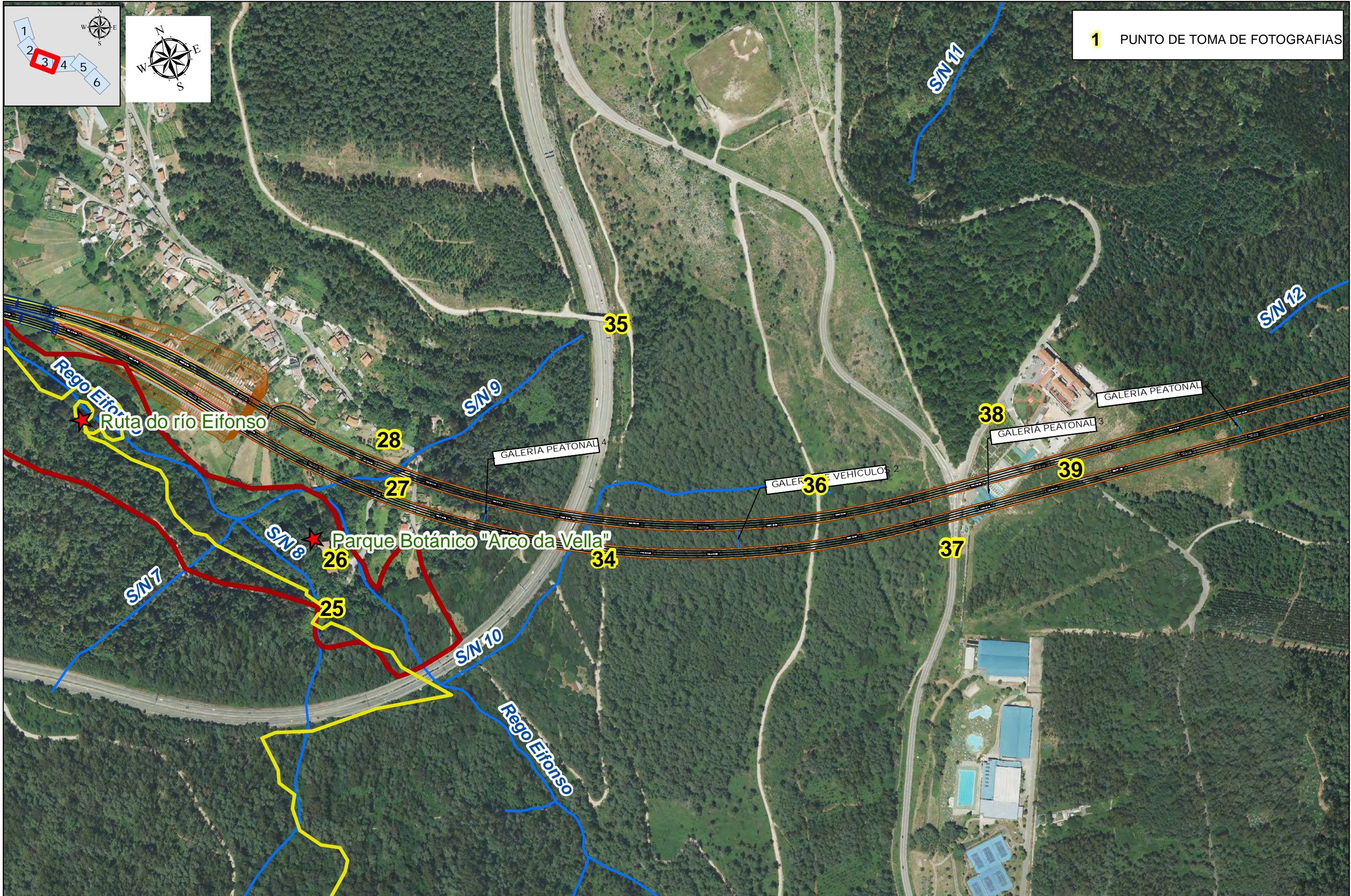


1 PUNTO DE TOMA DE FOTOGRAFÍAS

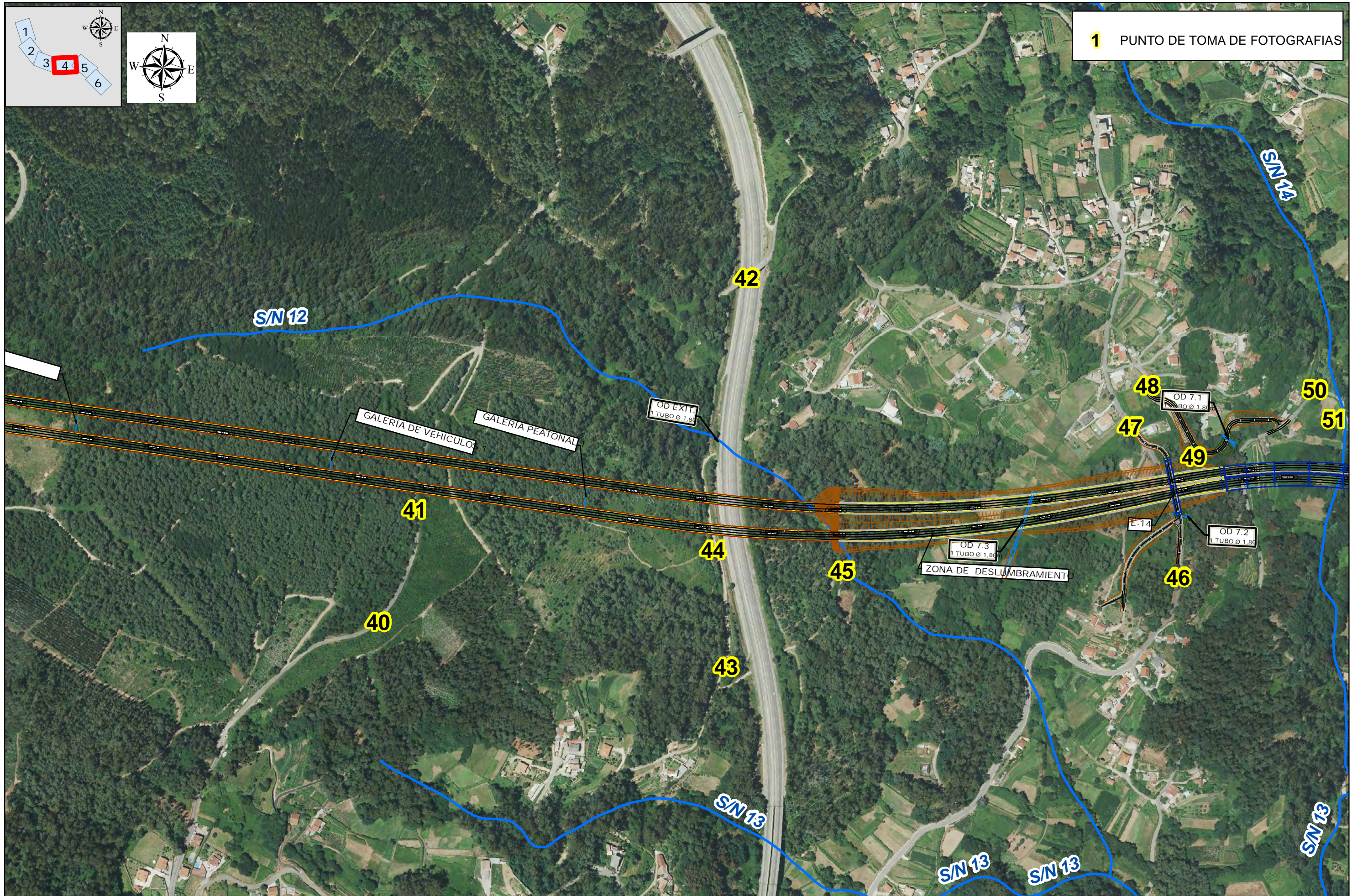


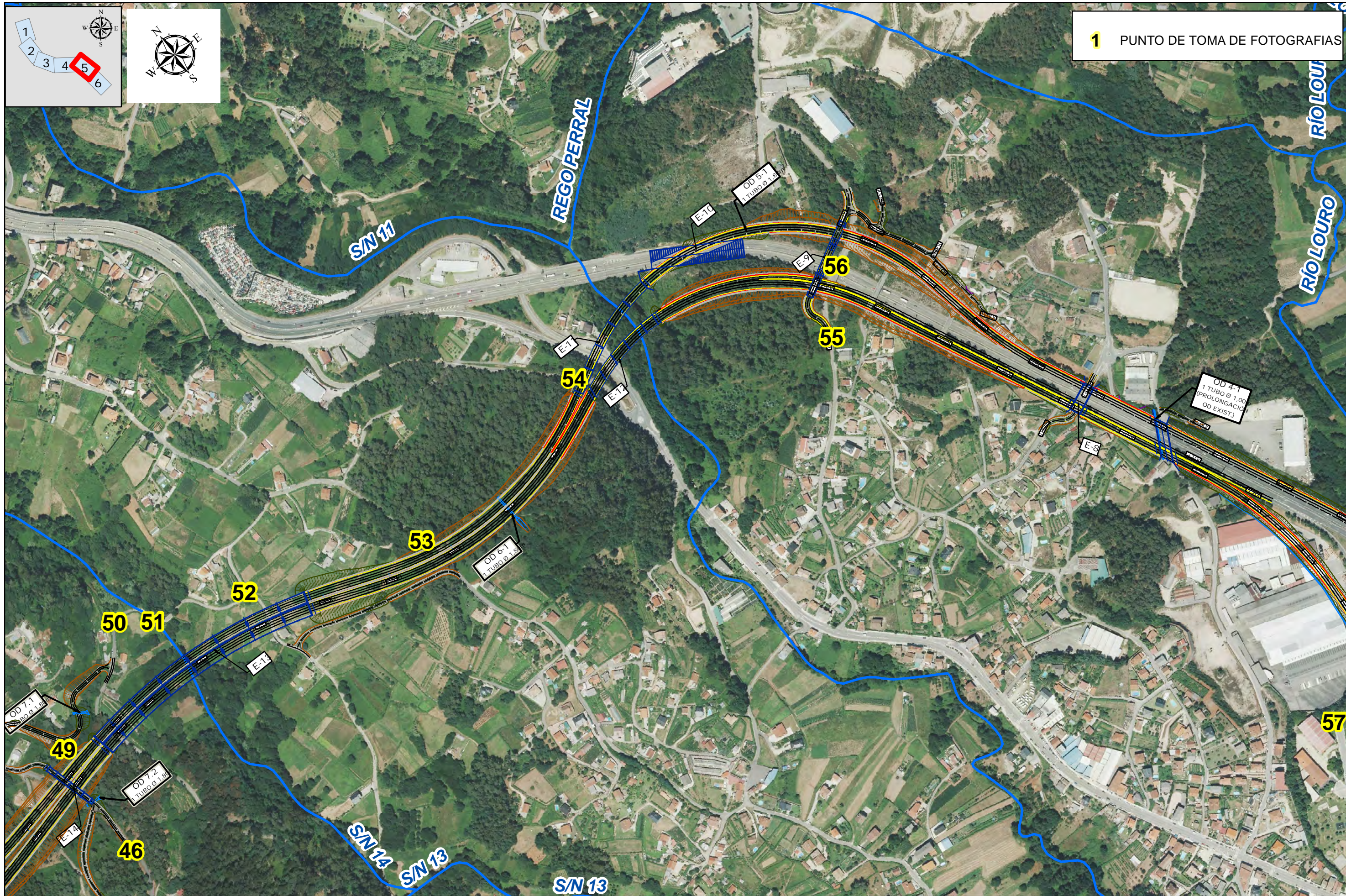


1 PUNTO DE TOMA DE FOTOGRAFÍAS

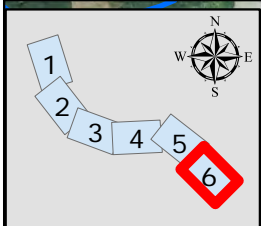


1 PUNTO DE TOMA DE FOTOGRAFIAS





1 PUNTO DE TOMA DE FOTOGRAFÍAS



**1** PUNTO DE TOMA DE FOTOGRAFÍAS

