

BALANCE DEL PLA DE RODALIES 2020 – 2025

Barcelona
Diciembre 2025



Objetivos

Inversiones

Programas

Actuaciones en ejecución

Resumen





OBJETIVO DEL PLA DE RODALIES DE CATALUNYA



Rodalia de Catalunya

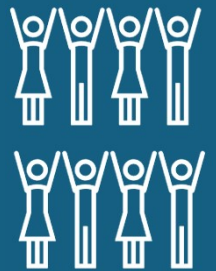
Operat per renfe



El Pla,
actualmente
al servicio de
410.000
usuarios



Objetivo
Alcanzar los
600.000
usuarios



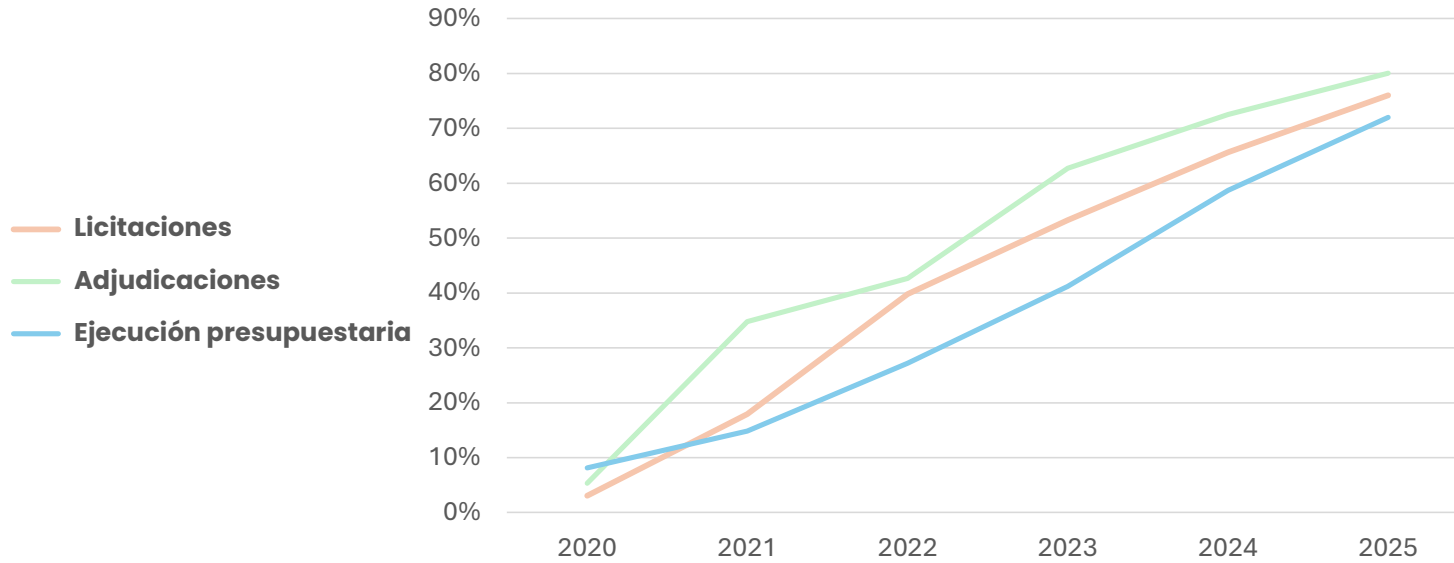


Programas del Pla de Rodalies





INVERSIONES (2020 - 2025)



Datos en M€	2020	2021	2022	2023	2024	Nov 2025	Acumulado con IVA
Licitaciones	122	598	877	542	495	397	3.031
Adjudicaciones	275	1.528 (*)	406	1.042	508	393	4.152
Ejecución presupuestaria	281	233	427	485	607	473	2.506

(*) Incluye la compra de trenes de Cercanías de gran capacidad

Previsión y avance de las inversiones 2020-2025

4.012 M€

Licitaciones

76%

5.182 M€

Adjudicaciones

80%

3.462 M€

Ejecución presupuestaria

72%

PROGRAMAS





Actuaciones incluidas en el Pla



Actuaciones adicionales al Pla





36

Actuaciones de reforma finalizados:

Fornells, La Garriga, Les Franqueses del Vallès,
Granollers – Canovelles, L'Arboç, Ocata

18

Actuaciones de reforma en ejecución:

Sants, El Vendrell, Llinars, Santa Perpètua,
Montcada-Ripollet, Montcada-Bifurcació,
6 estaciones de la R11

54

Proyectos de reforma en redacción:

El Clot, Fabra i Puig, Plaça de Catalunya,
Sant Sadurní d'Anoia, Tordera

7

Construcción de nuevos edificios en ejecución:

Sagrera, Reus-Bellisens, Paret del Vallès,
Sant Feliu, Montcada i Reixac, Aeroport T1/T2

5

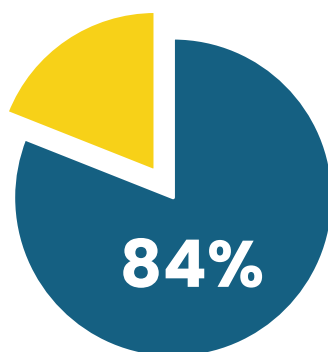
Construcción de nuevos edificios finalizados:

Salou - Port Aventura, Riera de Caldes, Sant Andreu,
L'Hospitalet de l'Infant y Cambrils





Balance accesibilidad de estaciones en el núcleo de Rodalies de Barcelona



2025

92/110
estaciones

SON

ACCESIBLES



7

**estaciones no
accesibles
en obras**

10

**estaciones no
accesibles
en proyecto**

Existen actuaciones (en ejecución o en proyecto) para alcanzar la plena accesibilidad en todas las estaciones del núcleo de Barcelona.



110% inversión prevista

Mejora de la información en web y app sobre el paso de trenes, incidencias y otros datos relevantes

Renovación de los sistemas de información en diferentes estaciones del núcleo de Rodalies

Mejora de la información con plataformas de mensajería instantánea

Integración de los títulos de transporte de Renfe en la T-Mobilitat



Capacidad e integración urbana

Integración urbana de Sant Feliu de Llobregat

Integración urbana Montcada i Reixac

Nuevo ramal de acceso al Aeropuerto

Remodelación de Montcada Bifurcació

Remodelación estación de Castelldefels

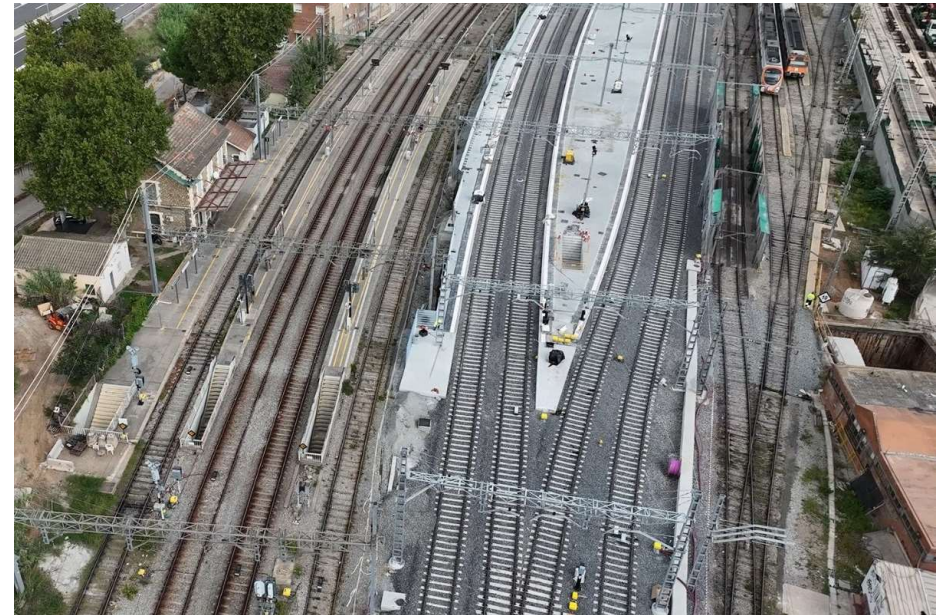
Desdoblamiento Parets – La Garriga

Duplicación de Vic

Implementación sistema ERTMS y GSM-R

9 de 20 actuaciones en ejecución

Todas las actuaciones previstas están en marcha





Aumento y renovación de material rodante

72

trenes nuevos
Rodalies

Aumento de la fiabilidad

24

trenes nuevos
Regionales

Reducción de la antigüedad de la flota

14

trenes de ancho variable
R16

Mayor confort

Aumento de la capacidad



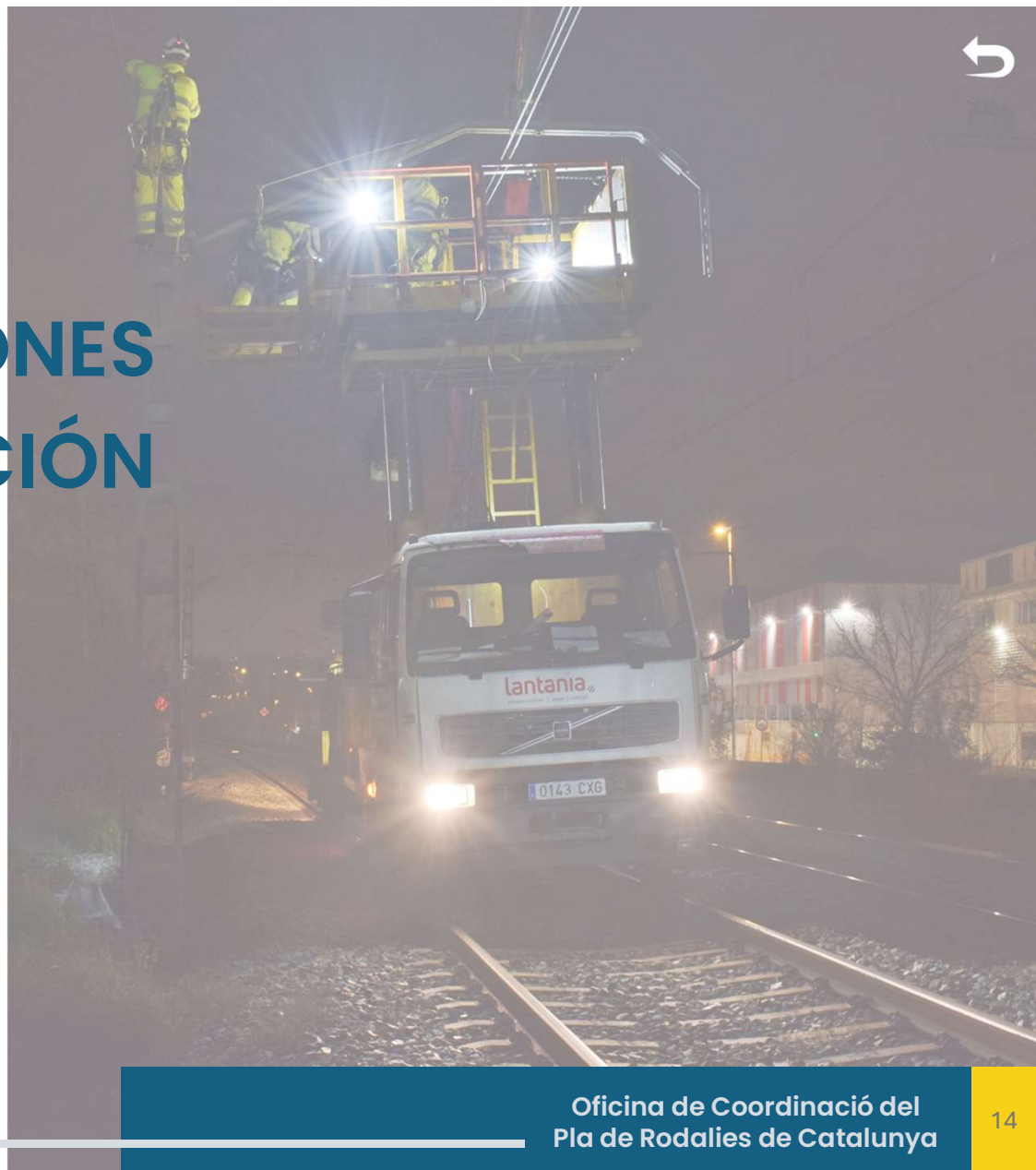


Estudios informativos en desarrollo

Duplicación de vía Vic-Centelles	En Información pública
Estación Intermodal en el ámbito de Tarragona	En Información pública
Duplicación de vía La Garriga-Centelles	En redacción
Nuevo ramal de conexión Tarragona-València en Vila-seca	En redacción
Nuevo ramal ferroviario en Picamoixons	En redacción
Nueva conexión entre el Vallès Occidental y el Oriental	En redacción
Nuevo ramal de conexión entre R3 y el corredor del Vallès	En redacción
Nueva estación técnica en el Prat de Llobregat	En Información pública
Salto de carnero en Cerdanyola del Vallès	En Información pública
Nueva estación de Terrassa Can Boada	En redacción
Mejora de la capacidad e intermodalidad en Martorell	En Información pública
Duplicación de vía Montcada - Bifurcació-Parets	En redacción



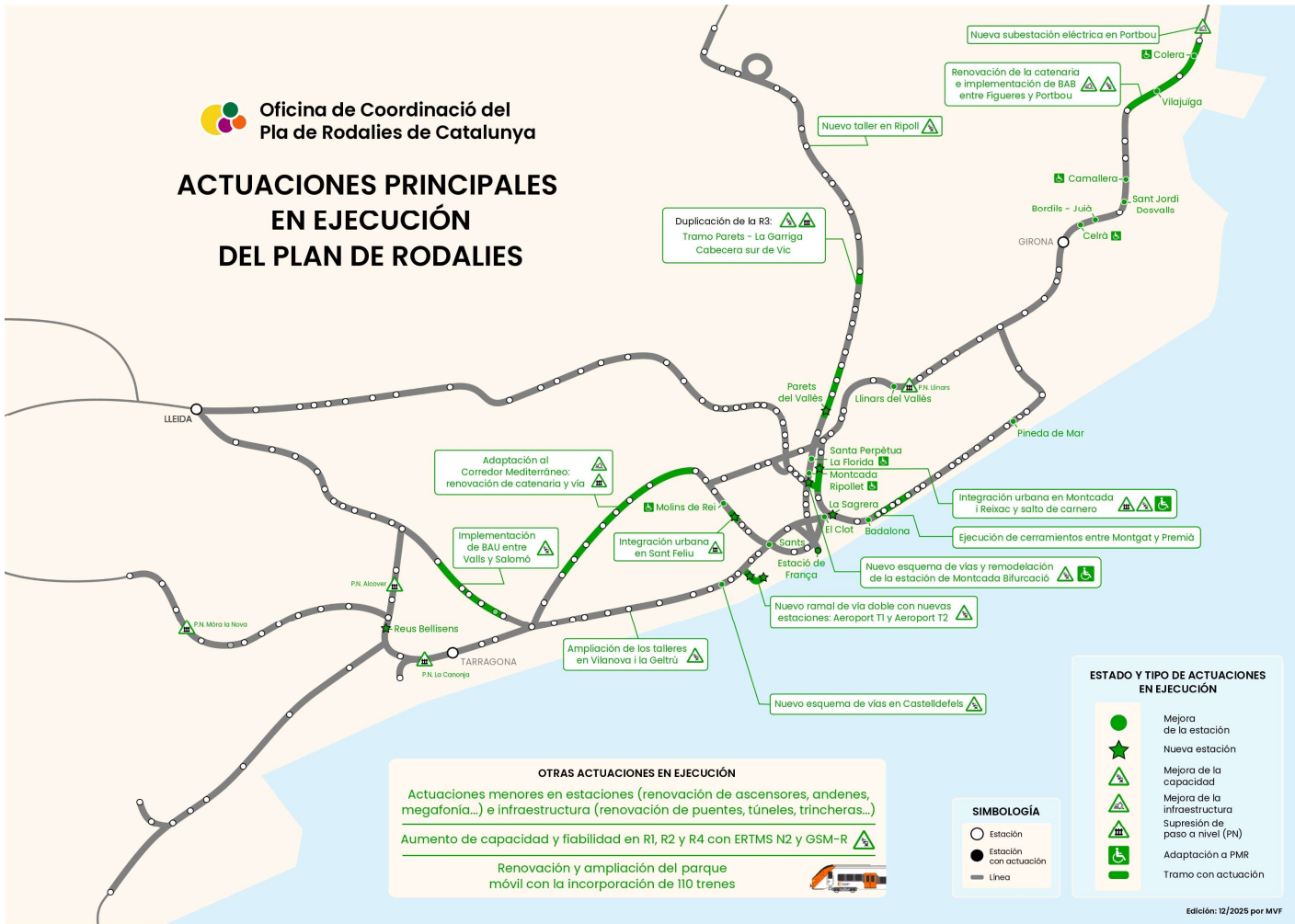
ACTUACIONES EN EJECUCIÓN





Oficina de Coordinació del Pla de Rodalies de Catalunya

ACTUACIONES PRINCIPALES EN EJECUCIÓN DEL PLAN DE RODALIES



Reposición de activos

79 obras en ejecución

Estaciones

25 obras en ejecución

Incremento de capacidad

9 obras en ejecución

Implantación de ERTMS

4 tramos en ejecución

Edución: 12/2025 por MVR

RESUMEN Y PRÓXIMOS PASOS





2.506 M€ invertidos



ACTUACIONES INCREMENTO DE CAPACIDAD



1 finalizada
9 en ejecución
10 en estudio

ACTUACIONES EN INFRAESTRUCTURA



318 finalizadas
135 en ejecución
61 en estudio

MATERIAL RODANTE



110 trenes nuevos
72 trenes de Rodalies
38 trenes de Regionales

ACTUACIONES ESTRUCTURANTES ESTUDIOS



3 de viabilidad
13 informativos
4 de alternativas

ACTUACIONES EN ESTACIONES



41 finalizadas
25 en ejecución
54 en proyecto/
contratación



BORRADOR
ACTUALIZACIÓN DEL
PLAN DE RODALIES DE
CATALUNYA
PERIODO 2026-2030

24/07/25



Primer borrador entregado. En actualización 2026-2030.



¡Muchas gracias!